

# CATÁLOGO

MOBILIARIO TÉCNICO CERTIFICADO PARA LABORATORIO



**NORLAB**  
Mobiliario Técnico Certificado para Laboratorio



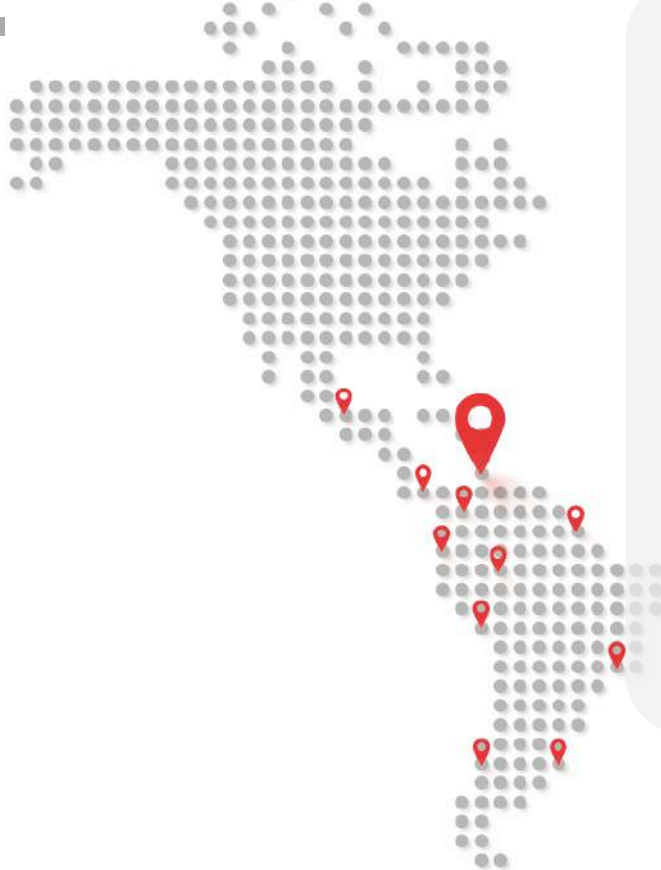
# MÁS DE 1000 PROYECTOS EJECUTADOS A NIVEL NACIONAL



## NUESTROS CIENTES NACIONALES



# EXPORTAMOS A 2 CONTINENTES Y 10 PAISES EN ÁMERICA



## NUESTROS CLIENTES INTERNACIONALES



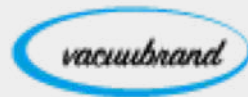
UNIÓN MÉDICA DEL NORTE  
CLÍNICA UNIVERSITARIA  
LA ESPECIALIDAD AL SERVICIO DE TODOS



AQUAQUIMICA SRL



# NUESTROS ALIADOS ESTRATEGICOS



# CERTIFICACIONES



Scientific Equipment  
and Furniture Association



**SEFA** es sinónimo de Buenas  
Prácticas de Manufactura



SISTEMA GESTIÓN DE  
AMBIENTAL



SISTEMA GESTIÓN DE  
CALIDAD

**UNE**  
Normalización Española



**cen** European  
Committee  
for  
Standardization

**UNE-EN** establece requisitos y  
métodos de ensayo de los módulos de  
almacenamiento utilizados en los  
laboratorios



# LABORATORIO DE CONTROL CERTIFICADO



**ASTM**  
ASTM INTERNATIONAL

**ISO**

**SEFA**  
MEMBER

**NORLAB S.A.S**

## CERTIFICADO

Certificación otorgada a  
**ALPINA COLOMBIA SA**

Km. 2, vía Briceño Topó,  
Edificio Administrativo  
Alpina  
Cundinamarca, Colombia

En NORLAB podemos ofrecerle distintas soluciones para determinar las propiedades ópticas de un material plástico. De función de la necesidad y del campo de aplicación de cada producto, ya sea para empaques, surtidos accesorios, empaques, botellas de basura, plásticos para automoción, etc. se pueden determinar propiedades ópticas como:

La turbidez o turbidez del material con la dispersión de la luz producida por la acumulación de partículas sólidas dentro del material o por efectos superficiales muy pequeños. Se determina según las normas ASTM D1052 y UNI-EN 2135, para lo cual se necesitan secciones planas de materiales plásticos transparentes.

Proporcione la relación entre la transmitancia de la luz dispersada y la luz incidente. El hecho especial consiste en la capacidad de reflejar más luz blanca. Dimensiones que en otros. Se determina según las normas UNE 33016, ASTM D2417, UNE EN 950213. El método incluye un haz de luz sobre una muestra con una intensidad de luz reflejada a un ángulo determinado (30, 45 y 60°) midiendo un fotodetector.

### ISO 19712-1: 2008

Certificate registration no. 10002715-QM15  
Date of original certification 1999-12-05  
Date of certification 2018-03-15  
Válida until 2021-02-15

  
Oscar Sierra Ph.D. Bsc.  
Presidente

**PREMIUM  
QUALITY  
PRODUCT**

lab  
DESIGN

Campo acreditado: NORLAB S.A.S. NIT 901 101 222 Tel 302 95378 - Carrera 57 # 40 712.

1 / 2

**\*\* CONTROL DE CALIDAD  
INTERNA\*\***

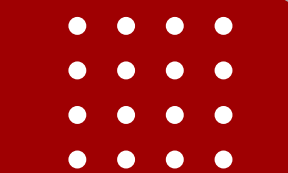
## COMPARATIVO EN EL MERCADO



UNI. NACIONAL LABORATORIO CATALISIS



# PASOS PARA CREAR EL LABORATORIO DE TUS SUEÑOS



**1.** VISITA AL CLIENTE

**2.** DISEÑO Y PLANEACIÓN

**3.** NEGOCIACIÓN

**4.** FABRICACIÓN

**5.** ENTREGA Y  
MONTAJE





# MESONES PARA LABORATORIO

ESTRUCTURAS



SUPERFICIE



# ESTRUCTURA PARA MOBILIARIO DE LABORATORIO



Certificación SEFA 10 - 2016  
Producidas bajo las Prácticas recomendadas de  
calidad de los sistemas adaptables de muebles de  
laboratorio.



## Estructura en "C" (MURAL / CENTRAL)

Optimización y liberación del frente de trabajo disponible, lo que garantiza la continuidad en el espacio debajo de la mesa y mas espacio para las rodillas. Carga Nominal Máxima: 200 Kg x m. L.

## Estructura en "O" (MURAL / CENTRAL)

Garantiza una mayor robustez proporcionada por el diseño de la estructura, combinada con una imagen depurada y equilibrada de toda la mesa. Carga Nominal Máxima: 430 Kg x m. L.

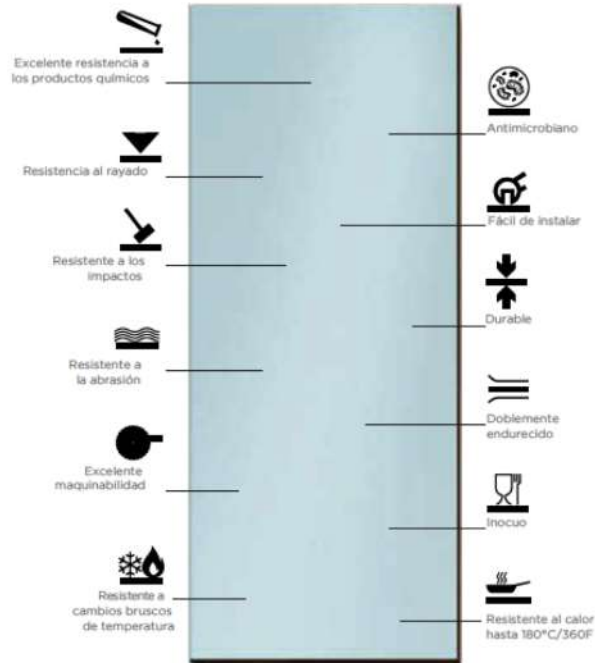
## Estructura en "U" (MURAL / CENTRAL)

Ideal para espacios de toma de datos o escritorios del personal para hacer el registro de datos de los procesos. Carga Nominal Máxima: 350 Kg x m. L.

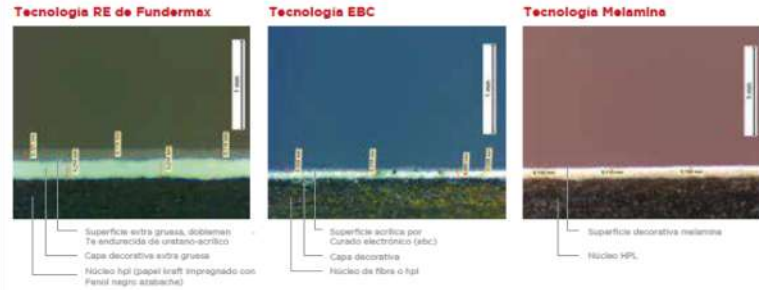
# SUPERFICIES PARA LABORATORIOS



# RESINA FENÓLICA



## Tecnología superficial patentada



## Estructura MAX RESISTANCE2



# CERÁMICA TÉCNICA



**Máxima seguridad**

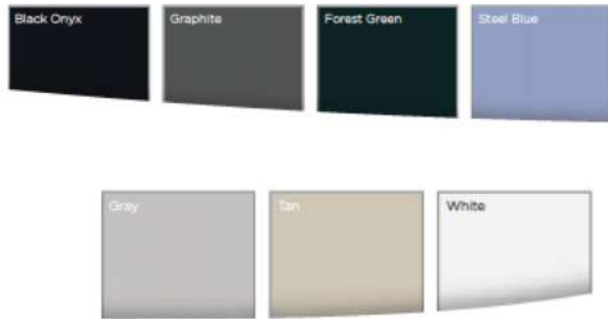
**Estética y bienestar**

**Experiencia y competencia**



# RESINA EPÓXICA

**DURCON**  
A WILSONART COMPANY



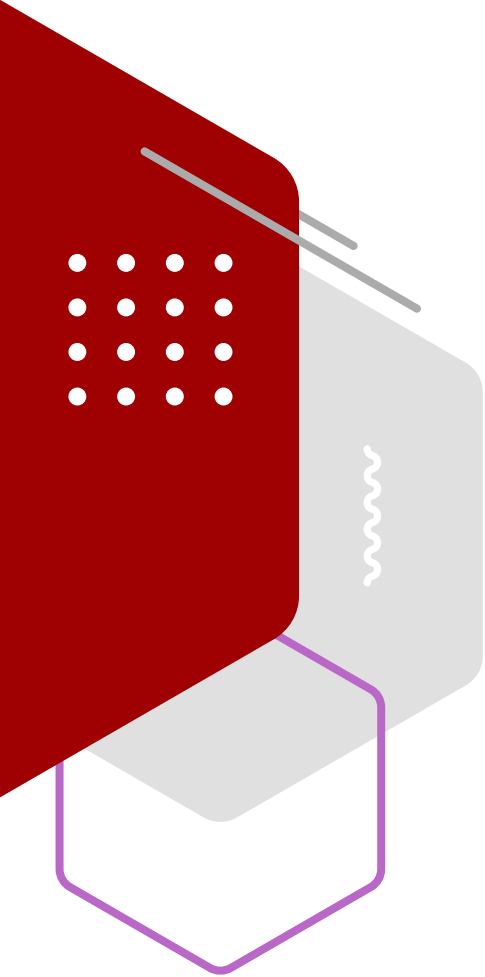
ClassicTop™



greenstone™  
Environmentally responsible  
stone surfaces

# RESINA ACRÍLICA





# ALMACENAMIENTO PARA LABORATORIO





# WOOD LINE



# METAL LINE



**1. ACERO**  
GALVANIZADO O  
COLD ROLLED

**2. ACABO EN**  
**PINTURA EPOXY**



# TIPOLOGÍAS



TIPO A



TIPO C



# GABINETES DE LABORATORIO Y ALMACENAMIENTOS



MUESTRAS



HPLC



GASES



VIDRIERIA

# GABINETES DE LABORATORIO Y ALMACENAMIENTOS

ESTACIÓN DE  
TRASIEGO



ESTANTERÍA



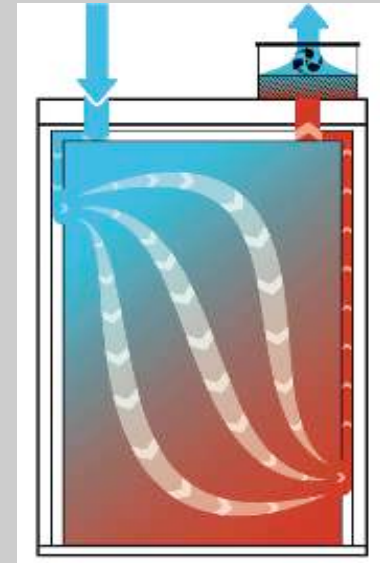
# GABINETE PARA ALMACENAMIENTO DE REACTIVOS



## PRINCIPIO DE FUNCIONAMIENTO

ENTRADA DE AIRE  
DESDE EL ÁREA DE  
TRABAJO

RETORNO DE AIRE LIMPIO  
DIRECTAMENTE AL ÁREA  
DE TRABAJO

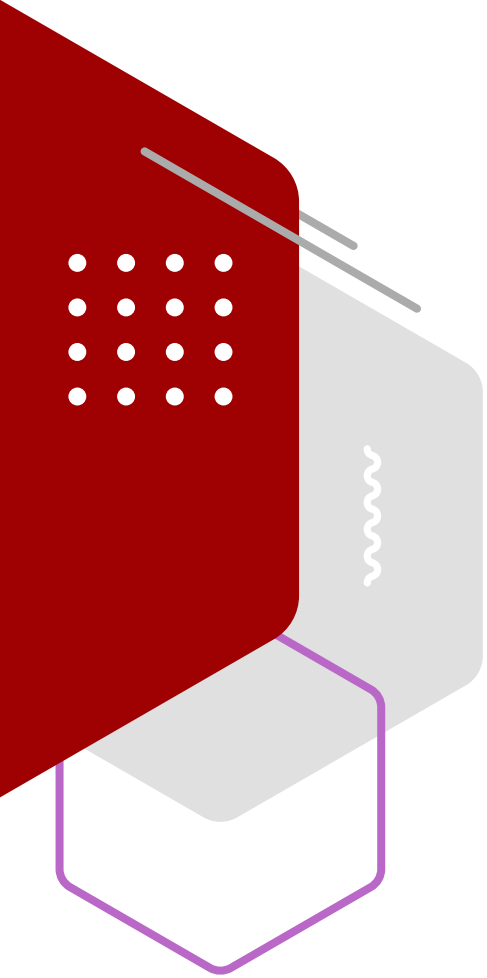


+CAJA DE  
EXTRACCIÓN

*asecos*<sup>®</sup>

# GABINETE IMPORTADO PARA ALMACENAMIENTO DE REACTIVOS





# CABINAS





# CABINAS DE EXTRACCION DE GASES



F-AIRFLEX



A-  
AIRFLEX



G-  
AIRFLEX



P-  
AIRFLEX

# CABINAS DE FLUJO LAMINAR



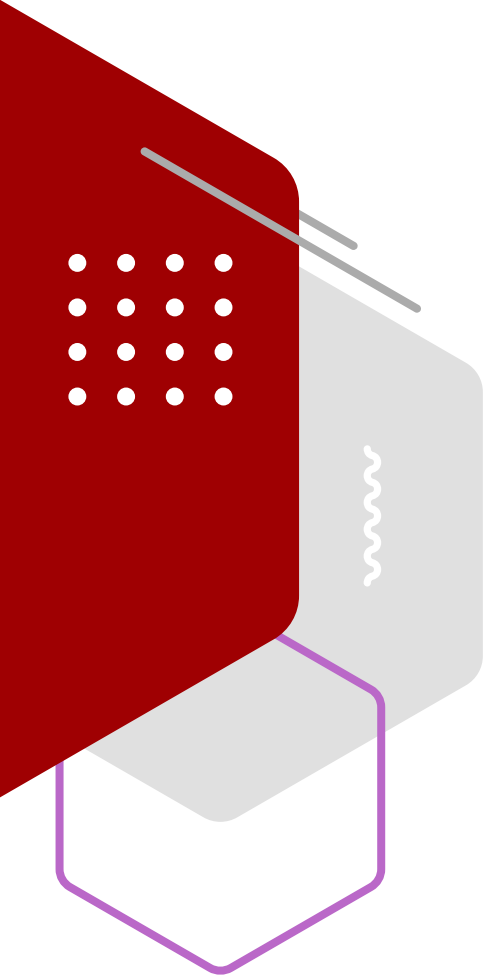
F-FLOWFLEX



H-FLOWFLEX



WORKSTATION  
PARA PRC



OTROS



# MESAS ANTIVIBRATORIAS



REF. 1007



REF. 1008

# CARRO TRANSPORTADOR



# ESTACIONES DE ELECTRONICA



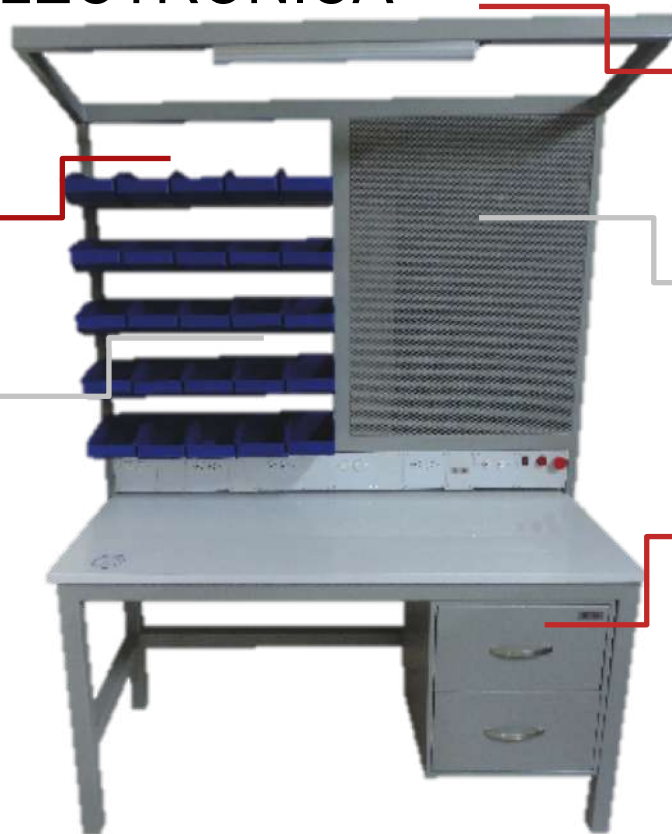
GAVETAS ORGANIZADORAS

PANEL DE SERVICIOS

LUZ LED INTEGRADA

MALLA PARA HERRAMIENTAS

ARCHIVADOR INTEGRADO



# PANEL SENSORIAL

ESPACIOS PARA  
OBTENER DATOS  
SOBRE  
ACEPTACIÓN DE  
LOS PRODUCTOS



# MÓDULOS DE LAVADO

PANEL DE  
ESCURRIDO



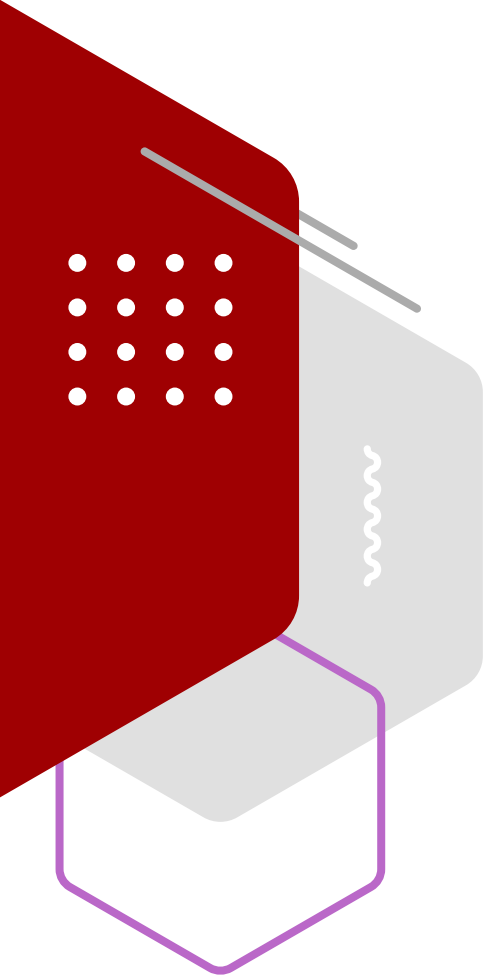
POCETA EN  
POLIPROPILEN



GRIFERÍA  
PARA  
LABORATORIO



MÓDULO DE  
LAVADO



# ACCESORIOS





## DUCHAS LAVA OJOS

## FUENTE LAVA OJOS



CUADRADA



TUBULAR



ABS



# SILLAS PARA LABORATORIO



Ref: LWSA300

PARA LABORATORIO  
SIN ESPALDAR



Ref: LWSF502-3M

ADMINISTRATIVA



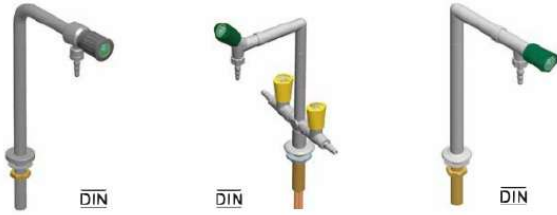
SILLA PARA LABORATORIO  
TAPIZADA CON ESPALDAR



Ref: LWSA2001

PARA LABORATORIO  
CON ESPALDAR

# GRIFERIA PARA LABORATORIO



	Gas Natural	Butano/propano	Metano	Propano	Butano	Etileno	Propileno	Butileno	Acetileno	
<b>GAS</b>	G 1) Yellow 2) Yellow 3) Yellow	LPG (Cylinder) 1) Yellow 2) Red 3) Yellow	CH <sub>4</sub> 1) Yellow 2) Black 3) Yellow	C <sub>3</sub> H <sub>8</sub> 1) Yellow 2) Black 3) Red	C <sub>4</sub> H <sub>10</sub> 1) Yellow 2) Black 3) Red	C <sub>2</sub> H <sub>4</sub> 1) Yellow 2) Blue 3) Green	C <sub>3</sub> H <sub>6</sub> 1) Yellow 2) Black 3) Green	C <sub>4</sub> H <sub>8</sub> 1) Yellow 2) Black 3) Red	C <sub>2</sub> H <sub>2</sub> 1) Yellow 2) White 3) Green	
<b>AGUA</b>	Agua de riego 1) Green 2) Green 3) Yellow	Agua potable caliente 1) Yellow 2) Green 3) Red	Agua potable Fria 1) Green 2) Green 3) Blue	Agua de pozo 1) Green 2) Yellow 3) Yellow	Agua industrial caliente 1) Yellow 2) Green 3) Red	Agua Fria industrial 1) Yellow 2) Yellow 3) Blue	Vapor de agua 1) Green 2) Red 3) Red	Agua Condensada 1) Green 2) Red 3) Blue	Agua pure Caliente 1) Green 2) Red 3) Red	Agua de enfriamiento de retorno 1) Green 2) Blue 3) Red
	Agua de Enfriamiento 1) Green 2) Blue 3) Yellow	Agua pura Fria 1) Green 2) Blue 3) Yellow	Superficie de agua caliente 1) Green 2) Red 3) Red	Superficie de agua fria 1) Green 2) Blue 3) Blue	Agua caliente demineralizada 1) Yellow 2) Green 3) Red	Agua demineralizada 1) Yellow 2) Blue 3) Blue	Agua Dulce Caliente 1) Green 2) White 3) Red	Agua dulce fria 1) Green 2) White 3) Blue	Agua destilada 1) Green 2) White 3) White	

	Argon/Metano	Hidrogeno/Nitrogeno	Hidrogeno	Silano	Hidrogeno/Helio	Deuterio
<b>Gas maldonado</b>	AR-CH 1) Red 2) Yellow 3) Grey	H <sub>2</sub> 1) Red 2) Green 3) Green	H <sub>2</sub> 1) Red 2) Red 3) Red	SiH <sub>4</sub> 1) Red 2) Black 3) Black	H <sub>2</sub> -HE 1) Red 2) Red 3) Grey	D <sub>2</sub> 1) Red 2) Red 3) Grey



	Nitrogeno	Nitrogeno monoxido	Sint. Aire 80/20	Aire comprimido
	N <sub>2</sub> 1) Blue 2) Green 3) Green	NO 1) Blue 2) Green 3) Blue	LS 1) Blue 2) Blue 3) Green	LD 1) Blue 2) Blue 3) Yellow
	Xe 1) Blue 2) Grey 3) Black	NE 1) Blue 2) Grey 3) Black	AR 1) Blue 2) Grey 3) Grey	HE 1) Blue 2) Grey 3) White
<b>OTROS GASES</b>	O <sub>2</sub> 1) Blue 2) Blue 3) Blue	CO <sub>2</sub> 1) Blue 2) Blue 3) Black	LP 1) Blue 2) Blue 3) Grey	LA 1) Blue 2) Blue 3) White
				CB CO <sub>2</sub> -O <sub>2</sub> 1) Blue 2) Black 3) Blue



# PASSTROUGH CLASICO



Ref. I

# PASSTROUGH CON CONTROL DE



## VISITA NUESTRA **WEB!**

Dentro de nuestra pagina podrás encontrar fotografías de proyectos instalados, nuestro catálogo virtual e información técnica.



[WWW.NORLABDESIGN.COM](http://WWW.NORLABDESIGN.COM)