

# CDL-811P/811R

用戶手冊

## 韓國COMMAX

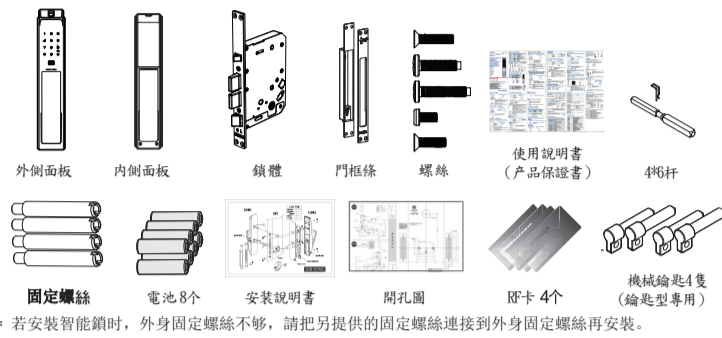
非常感謝您選擇我們COMMAX產品。



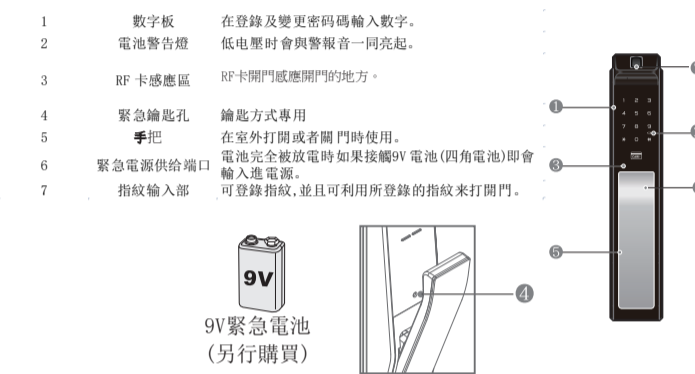
## 產品的規格及組成品

| 分類    | 內容                                 |                         |
|-------|------------------------------------|-------------------------|
| 適應範圍  | 一般防火門                              | 門厚 80mm~120mm           |
| 開啟方式  | 密碼                                 | 4~12位密碼 (最多可設置 4組)      |
|       | RF 卡                               | 可登錄最多 30張               |
|       | 指紋                                 | 可登錄最多 100個指紋            |
|       | 遙控器                                | 選項                      |
| 額定電壓  | DC 6V                              | LR6 1.5V AA (5號) 鹼性電池8個 |
| 緊急電源  | DC 9V                              | 鹼性電池(另購)                |
| 產品的種類 | 耐火型, 溫度感應式, 鑰匙式, 主要是門鎖 (D-F-T-K-M) |                         |
| 高溫感應  | 溫度感應型                              | 60 °C ±10 °C (一般環境)     |
|       | 外側面板                               | AL, ZN, ABS, PC         |
| 材值    | 內側 面板                              | AL, ZN, ABS, PC         |

| 項目        | 使用頻率       | 調頻數 | 通訊方式 | 無線電力(展開強度)        |
|-----------|------------|-----|------|-------------------|
| RFID      | 13.56Mhz   | 1個  | ASK  | 93.5dBuV/m@10m 以下 |
| 安全系統用無線裝備 | 447.275Mhz | 1個  | FSK  | 10mW以下            |



## 各部名稱



| 編號 | 名稱       | 功能說明                  |
|----|----------|-----------------------|
| 1  | 電池蓋      | 是保護電池與密碼/智能鑰匙登錄按鍵的遮蓋。 |
| 2  | 遙控接收器    | 接收器(CDL-447, 選項)      |
| 3  | 設置鍵      | 登錄或者變更密碼及智能鑰匙時使用。     |
| 4  | 側條       | 安裝在門的側面, 是把門關閉或上鎖的裝置。 |
| 5  | 鎖舌(四角鎖舌) | 是起到把門在門框上鎖死的作用。       |
| 6  | 碰簧箱      | 是起到固定門的搖晃的作用。         |
| 7  | 鹼性AA 電池  | 是操作門鎖的電電源             |
| 8  | 反鎖鍵      | 從室內反鎖, 室外無法開啟門鎖。      |
| 9  | 手把       | 在室內打開或關閉門時使用。         |

## 注意事項:

下面注意事項都為保護您的安全、避免財產損失。請您精讀, 正確使用。

- 請不要任意安裝/拆卸/修理產品。
- 此產品為家用防火門智能鎖, 若安裝在非家用防火門環境, 我們不保證正常運作。請不要以槌子或別針刺觸屏幕。
- 電池反正負極安裝可能導致漏液或破裂。
- 請必須閱讀說明書後進行使用。
- 為了您的安全, 建議您定期更換密碼
- 更換電池時, 請把所有鹼性電池更換。
- 禁止擅自改變產品用途。
- 擦產品時請使用超細纖維。

## RF卡設置

**!** 新設置或者重新設置 RF卡時是應把所有的智能卡全部一次性進行設置。除了所提供的卡片及悠遊卡, 晶片悠遊卡是無法進行登錄。

- 按【設置】鍵
- 輸入密碼, 按【\*】號鍵。
- 再按外側【2】號鍵

- 把【RF卡】在【RF卡輸入處】上按順序進行接觸。  
(在每次接觸RF卡時都會發出確認音的同時完成登錄)  
點擊室內側主體的【設置】按鍵即完成設置。

**參考** 1. RF卡追加登錄時在【數字板燈光】熄滅之前反覆上方的③號選項即可。

**注意** 1. 【登錄】按鍵點擊後如果20秒鐘內無法接觸RF卡, 則設置將會被取消。設置新的RF卡時, 原設置的RF卡將被刪除。

## 遙控(聯動機)登錄方式(選項)

- 按【設置】鍵
- 輸入密碼, 按【\*】號鍵。
- 再按外側【3】號鍵

- 按下聯動模塊的【設置】鍵或【OP/CL】鍵  
先按下室內屏上【玄關】鍵, 解放待機模式時, 再按下聯動模塊的【設置】鍵或【OP/CL】鍵後再按智能鎖內側的【設置】鍵就設置完成

**參考** 1. 聯動模塊最多可登錄5台。  
2. 要加上聯動模塊, 請重複第3項步驟。

## 設置自動/手動 上鎖功能

**!** 請把內側鎖身的鎖鎖舌伸出後設置。

- 輸入【密碼】
- 按【#】號鍵
- 按【4】號鍵或【7】號鍵後再按設置鍵

## 刪除 RF卡、遙控、指紋

- 按【設置】鍵
- 輸入密碼, 按【\*】號鍵。
- 按下各項數字鍵
- 按【#】號鍵

## 戶內/戶外 上鎖

| 上鎖設置    | 室內          | 室外          |
|---------|-------------|-------------|
| 自動上鎖模式時 | 門關閉2秒後自動上鎖  | 門關閉2秒後自動上鎖  |
| 手動上鎖模式時 | 按下內側[反鎖鍵]上鎖 | 按下室外[數字屏]上鎖 |

**參考** 1. 手動上鎖設置時已上鎖的情況下, 若再按【反鎖】鍵就響“嗶”提示音, 意思是已經鎖定。

## 指紋登錄方式

- 按【設置】鍵
- 輸入密碼, 按【\*】號鍵。
- 再按外側【4】號鍵
- 把將要登錄的指紋接觸4次。

**參考** 1. 指紋最多可登錄100枚  
2. 設置進行中如果20秒鐘內無任何輸入時設置將會被取消。

## 密碼登錄及變更方式

**!** 請必需在門開啟的狀態下登錄密碼。

- 按【設置】鍵
- 輸入密碼, 按【\*】號鍵。
- 再按外側【1】號鍵
- 設置新密碼

**參考** 1. 【輸字板】熄燈前, 再反覆 3, 4項, 可再加密碼。  
2. 密碼最多可設置 4組。

**注意** 1. 按【設置】鍵後過10秒沒動作, 自行取消設置模式。  
2. 建議您不要設置連續數字。

## 在室外開門

## 在室外開門

### 方法 1 以密碼開門

- 輸入【密碼】
- 點擊【\*】按鍵

### 方法 2 以RF卡開門

- 把所設置的【RF卡】接觸到【RF卡感應區】上。

把所設置的【RF卡】接觸到【RF卡感應區】上。在響起確認音後, 門開啟。

**參考** 1. 除了所提供的卡片以外的信用/交通卡, 可能須先觸碰室外側數字屏後, 使得【數字屏燈光】亮起後, 再感應卡才能開門。

### 方法 3 以遙控(聯動機)開門(選項)

- 按下聯動模塊上【OP/CL】鍵, 門開啟

## 3D Touch 觸控設置及解除

- 輸入【密碼】
- 按 2次【#】號鍵後, 再按【0】號鍵。
- 按【設置】鍵。

按內側鎖身的【設置】鍵, 可設置或解除 3D觸屏功能。  
- 設置提示音: 嗶里里里  
- 解除提示音: 嗶里

**參考**

- 3D TOUCH功能是什麼：您輸入密碼時，觸摸一個數字 1秒以上，系統記憶觸碰時間長短的功能。例：長按【1】號鍵，系統識別記憶這【1】號鍵，是需要【長按 1秒】的【1】號鍵
- 激活 3D TOUCH 功能，可加強您家保安
- 每個數字都可以長按，長按一秒以上就 LED燈閃亮一下
- 出廠時 3D TOUCH功能為解除狀態。
- 設置 3D Touch 密碼時，切勿使用密碼[1234]。

**注意**

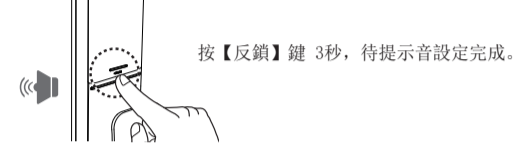
- 解除 3D TOUCH功能時，密碼也初始化。(1234)
- 設置模式、火災等情況下不會識別【長按數字】，都識別為【一般數字】

## 反鎖 功能

設置反鎖功能，戶外無法開門。

**設置方法：**

1. 鎖定狀態下，按鎖身內側【反鎖】鍵 3秒。

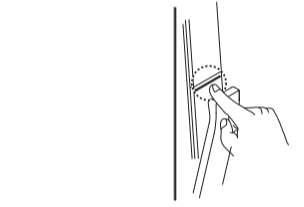


**解除方法**

1-1. 在內部推動手把開門即可解除反鎖設置 (CDL-811P)      1-2. 在內部拉動手把開門即可解除反鎖設置 (CDL-811R)



2. 從戶內再按反鎖鍵就解除反鎖設置。



## 外部解除方法

1. 輸入【密碼, #】      2. 再按外側【9】號鍵

觸摸室外側板後輸入密碼後點擊【#】按鍵

點擊【9】號按鍵立即會隨着發出確認音後強制鎖定功能將會被解除。

## 雙重認證設置/解除

1. 輸入【密碼】      2. 按 2次【#】號鍵後再按【1】或【8】號鍵

觸摸鎖身外側數字版后，燈亮起就輸入密碼。

【1】號鍵：雙重認證模式設定/解除  
【8】號鍵：登錄認證模式設定/解除

3. 按【設置】鍵

按內側鎖身的【設置】鍵，可設置或解除雙重認證模式。

提示音：嗶里

- 設置提示音：嗶里
- 解除提示音：嗶里里里

打開電池蓋 按下【設置】鍵

**參考**

- 如果設定了雙重認證模式，則必須要得到密碼+卡/密碼+指紋認證門才能够打開。
- 如果設定了登錄認證模式，則必須以原密碼認證後才能够進行登錄操作。
- 工廠出廠時雙重認證模式是以解除被設定，登錄認證模式是被啟動設定
- 各功能都是如同設定的方法執行時才會被解除。(聲音：嗶里)

## 音量調節

鎖舌彈出來後設置。

**使用方法**

1. 輸入【密碼, #】      2. 點擊室外側數字板【3】或者【6】按鍵

觸摸室外側板後輸入密碼後點擊【#】按鍵

按下【3】號鍵可以把音量調小  
按下【6】號鍵可以把音量調大

**參考**

- 音量節數分為 8節。
- 無聲狀態下按數字版時數字版燈一閃一滅

## 靜音功能

設置的音量大小，可設置一次性靜音功能。

**設置方法**

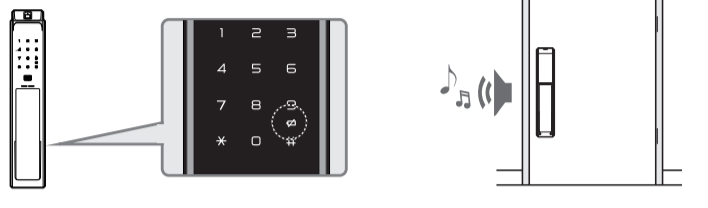
觸摸室外側【數字板】後，點擊【#】按鍵。

- 密碼：點擊密碼後，按【\*】按鍵門就會被打開。
- 卡：接觸卡後，門就會被打開。
- 指紋：指紋識別後，門就會被打開。

**參考** 是一次性功能，因此在下次使用時仍會發生操作音。

## 電池更換警告

正常情况下數字版燈閃亮或發生‘嗶里 嗶里 嗶里’提示音是電池更換警告。請您更換電池。更換電池時請您把所有電池都更換。

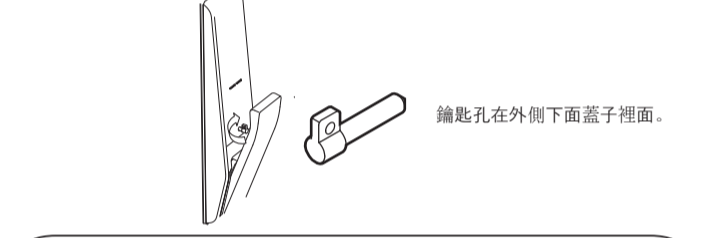


**注意**

- 根據每個電池廠家`生產日期`使用環境，使用時間可不同。(帶 8個 5號電池`不帶聯動模塊`每天 10次使用時，大約可用 10個月)
- 電池漏液導致產品故障。請您定期確認。(建議 6月 1次確認)
- 帶聯動模塊時用電量小幅提升。電池更換周期變短一點。

## 備用鑰匙

無法正常操作而門打不開的情況下



**注意** 1. 預防沒電情況下開不了鎖，建議備用鑰匙戶外保管。

## 工廠初始化模式

1. 按【設置】鍵      2. 室外側【數字板燈光】全部亮起后輸入“123578951”。

嗶里

打開內側【電池蓋】後按【設置】鍵 5秒以上。

按【#】號鍵 2秒以上

按【#】號鍵 2秒以上就完成工廠初始化。

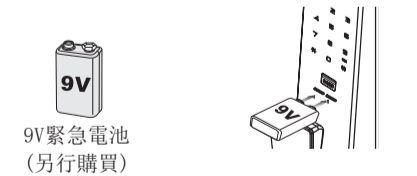
**注意** 1. 工廠初始化時所有設定都變更為原始設定。

## 緊急電源

電池沒電時活用緊急電源可以開門。

1. 把9V電池接觸到外側緊急電源端口上

把9V電池接觸到外側緊急電源端口，同時輸入密碼加 \*號鍵就可以開門。



**注意** 1. 工廠初始化時所有設定都變更為原始設定。

## 鎖舌卡住警報功能

門在打開及鎖上時，主體上的鎖栓(四角鎖舌)正常性的凸出，或者是進不去而被卡住時，‘嗶嗶嗶嗶’警告音，連續警示3回。鎖栓(四角鎖舌)

**注意** 1. 如果持續性發生警告音，或者無法正常性操作時，需要把門鎖的位置重新進行調整，因此請要求安裝店或者門鎖專業人員的幫助。

## 開門提示音

自動上鎖功能設定狀態下，門沒關好發生開門提示音。提示音隔 15秒響 2次。



## 防止惡作劇警告及1分鐘停止操作功能

如果未設置的【密碼】以及【RF卡】，【指紋】5次連續反覆輸入，則會警告音發生的同時操作將會被停止1分鐘。

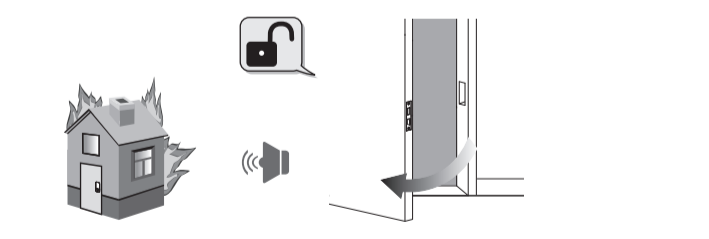


**參考**

- 發生警告音時，從內側開門就解除。
- 機械鑰匙開門也可以解除警告音。

## 高溫(火災)警報

若智能鎖自己感應到高溫(60°C±10°C)，為了您的安全，發生高溫警報音時，同時自動解鎖。



## 入侵警報

若智能鎖感應到被非正常的方式開啟門，發生 80分貝 (db) 的警報音。

## 解除報警方式

取出電池/輸入密碼加 \*號鍵/按指紋加 \*號鍵/刷 RF卡，皆可以解除報警音。  
※ 智能鎖若處於 60度C以上的溫度時，不能解除報警音



## 自我診斷標準

根據數字板 LED燈明滅，可自己診斷問題。

| 明滅狀態      | 內容                                    |
|-----------|---------------------------------------|
| 所有 LED燈明滅 | - 功能暫停 1分鐘。(防止惡作劇功能)                  |
| 【2】號鍵明滅   | - 密碼、RF卡、指紋設置/刪除錯誤。(請再試)              |
| 【3】號鍵明滅   | - 您設置的指紋已滿或沒有<br>- 您設置的密碼、RF卡、遙控器數量已滿 |
| 【4】號鍵明滅   | - 鎖舌卡住                                |
| 【5】號鍵明滅   | - 侵入警報                                |
| 【6】號鍵明滅   | - 未登錄密碼,卡,指紋                          |
| 【7】號鍵明滅   | - 此序號已佔用的。(手動設置模式時)                   |
| 【8】號鍵明滅   | - 火災警報                                |
| 【9】號鍵明滅   | - 反鎖功能已開啟                             |
| 【0】號鍵明滅   | - 指紋模組有誤                              |

## 使用方法簡要

|          |  |
|----------|--|
| 指紋設置     | 【設置】鍵 - 密碼 - 4號鍵 - 接觸指紋 4次 - 【設置】鍵                                   |
| 刪除所有指紋   | 【設置】鍵 - 密碼 - 9號鍵 - 按 #號鍵 5秒以上  |
| 設置/變更密碼  | 【設置】鍵 - 原密碼 - 1號鍵 - 輸入新的密碼 - 按 *號鍵                                   |
| 設置RF卡    | 【設置】鍵 - 密碼 - 2號鍵 - 刷卡(可連續刷不同的卡) - 【設置】鍵                              |
| 刪除所有RF卡  | 【設置】鍵 - 密碼 - 7號鍵 - 按 #號鍵 5秒以上  |
| 設置聯動模組   | 【設置】鍵 - 密碼 - 3號鍵 - 按遙控器上【OP/CL】鍵 (可連續刷不同模組) - 【設置】鍵                  |
| 刪除聯動模組   | 【設置】鍵 - 密碼 - 8號鍵 - 按 #號鍵 5秒以上  |
| 從室內上鎖    | 自動上鎖功能：關門就上鎖<br>手動上鎖功能：按【反鎖】鍵  |
| 從室外解鎖    | 密碼：LED燈亮 - 輸入密碼 - 按 *號鍵<br>RF卡：刷 RF卡到 RF感應區<br>機械鑰匙：下插鑰匙孔上插入、回轉鑰匙    |
| 從室外上鎖    | 自動上鎖模式：關門就上鎖<br>手動上鎖模式：觸摸數位版   |
| 自動上鎖設置   | 輸入密碼 - 按 #號鍵連 2次 - 按 4號鍵 - 【設置】鍵                                     |
| 手動上鎖設置   | 自動模式<br>輸入密碼 - 按 #號鍵連 2次 - 按 7號鍵 - 【設置】鍵                             |
| 雙重認證模式   | 解除 輸入密碼 - 按 #號鍵連 2次 - 按 1號鍵 (單路/雙重設置) - 【設置】鍵                        |
| 設置模式     | 設定 輸入密碼 - 按 #號鍵連 2次 - 按 8號鍵 - 【設置】鍵                                  |
| 知觸控模式    | 解除 輸入密碼 - 按 #號鍵連 2次 - 按 0號鍵 (單路/雙重設置) - 【設置】鍵<br>設置提示音：嗶里里里 解除提示音：嗶里 |
| 反鎖 LED設置 | 解除 輸入密碼 - 按 #號鍵連 2次 - 按 5號鍵 - 【設置】鍵                                  |
| 反鎖功能     | 按反鎖鍵3秒以上   |
| 解除反鎖功能   | 戶內：開門就解除反鎖模式   |
| 鎖屏模式     | 解除 輸入密碼 - 按 #號 - 輸入密碼 - 按 *號鍵  |
| 音量調節     | 增加音量：輸入密碼 - 按 #號鍵 - 按 3號鍵<br>減少音量：輸入密碼 - 按 #號鍵 - 按 6號鍵               |
| 解除警報音    | 戶內：取出電池<br>戶外：輸入密碼、刷卡  |