

MI-6800 指紋/卡片/密碼/鑰匙 出廠為一般型模式設定

前部機



後部機



(一般型)

圓形10KEY設定鍵

沒有正確上鎖時
快閃藍/紅燈/警示音

暗門

(管理型)

方形R/C設定鍵

低電壓快閃紅燈提示
/警示音

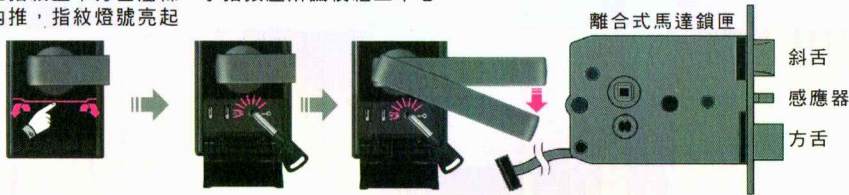
設定自動上鎖時
自動上鎖鍵

錯誤

卡片設定

指紋設定

頂住指紋蓋下方金屬條
往內推，指紋燈號亮起
手指按壓辨識模組正中心



! 緊急備用鑰匙請寄放在屋外安全處，以備不時之需。
鑰匙開門方式:用鑰匙解鎖狀態不放,另一手需同時壓手把才能解鎖

▲ 注意重點 變更到管理模式下,自動刪除一般模式指紋/卡片/密碼

- 如管理密碼與管理卡二者全部遺失,將無法進行功能更改。請(自費)聯繫經銷商或安裝人員更換IC板
- 如有設定管理者模式下,按數字聲音會與一般模式有所不同。



更高安全管控、住家、商業場所管理模式設定

- 設定為管理者模式/密碼1組(6-12位)(舊密碼等於一般型開門密碼)
長壓按【R/C】鍵約5秒(聽到嗶嗶)→舊密碼→#鍵→輸入管理者密碼→#鍵→管理者密碼→#鍵
- 變更管理者密碼1組(6-12位)
按【R/C】鍵→#→舊管理者密碼→#鍵→0鍵→#鍵→新管理者密碼→#鍵→新管理者密碼→#鍵
- 設定及變更管理者卡(可設3張)
按【R/C】鍵→#→輸入管理者密碼→#鍵→1鍵→#鍵→新管理卡→米鍵
! 設定新管理卡,舊管理卡即刪除
- 管理者模式下設定一般密碼/10組(6-12位)
按【R/C】鍵→管理者密碼或管理卡→#鍵→1鍵→#鍵→一般密碼→米鍵
! 再按密碼加米可連續多組設定,每組間距時間不得超過10秒。設定新密碼,舊密碼自動刪除
- 管理者模式下設定一般卡片/可設定50張(2位數卡號01-50)
按【R/C】→管理者密碼或管理卡→#鍵→2鍵→#鍵→輸入2位數卡號→#鍵
→卡片感應 → 連續設定卡號 →#鍵→卡片感應
→米鍵(結束)
- 管理者模式下個別單刪一般卡片(2位數卡號01-50)
按【R/C】→管理者密碼或管理卡→#鍵→8鍵→#鍵→輸入刪除2位數卡號→#鍵
→連續刪除卡號
→米鍵(結束)
- 管理者模式下卡片全刪
按【R/C】→管理者密碼或管理卡→#鍵→5鍵→#鍵
- 管理者模式下設定指紋/可設定100枚(3位數指紋編號001-100)
按【R/C】→管理者密碼或管理卡→#鍵→3鍵→#鍵→輸入3位數指紋編號(001-100)→#鍵→單枚重覆加強按壓3次 → 連續3位數指紋編號→#鍵→單枚重覆加強按壓3次
→米鍵(結束)
- 管理者模式下個別刪除指紋
按【R/C】→管理者密碼或管理卡→#鍵→9鍵→#鍵→輸入要刪3位指紋編號(001-100)→#鍵
→連續刪除3位數指紋編號
→米鍵(結束)
- 管理者模式下指紋全刪
按【R/C】→管理者密碼或管理卡→#鍵→6鍵→#鍵
- 管理者模式下一次性密碼
#鍵→管理者密碼或管理卡→#鍵→9鍵→一次性密碼→#鍵→一次性密碼→#鍵
- 關閉用戶指紋/卡片/密碼*連續假期外出模式設定,長時間外出禁止他人使用
#鍵→管理者密碼或管理卡→#鍵→4關閉(只有管理者密碼,管理卡,鑰匙可開門)
→7開啓
- 關閉管理者模式
長壓按【10KEY】鍵約5秒(聽到嗶嗶)→管理者密碼→#鍵→新密碼→#鍵→新密碼→#鍵
(請盡速設定一般模式下指紋/卡片/密碼)
- 初始化模式(變回一般模式,無密碼/指紋/感應卡,自動上鎖狀態)管理者密碼遺失下,可用管理卡初始化
同按【10KEY】+【R/C】鍵→放入電池(聽到嗶嗶)→管理者密碼或管理卡→#鍵(長壓約5秒)
(請盡速設定一般模式下指紋/卡片/密碼)



一般型模式設定(出廠為一般型模式)

注意重點
請於門打開的狀態下做設定及測試

1. 密碼設定/可設定10組(6~12位數字)出廠設定為123456

按圓形[10KEY] → 新密碼 → 米鍵(按米鍵快速完成或等10秒完成)
再按密碼加米可連續多組設定,每組間距時間不得超過10秒

! 設定新密碼,舊密碼自動刪除

2. 卡片設定/可設定50張

按圓形[10KEY] → 卡片感應區登錄(多張需一次連續設定) → 米鍵

! 增加新的卡片時,舊卡收齊一起設定,否則舊卡將無法開門

卡片刪除:將需要的卡片全部收回,一次性連續設定,舊卡即可刪除

3. 指紋設定/可設定100枚(指紋淺薄,手指乾裂需稍加用力按壓)

按圓形[10KEY] → 至按壓區(單枚重覆加強按壓3次)(可連續輸入指紋) → 米

! 設定時,指紋清晰者,單次或雙次也可設定。可分次陸續增加指紋

4. 卡片全刪設定

按圓形[10KEY] → #鍵 → 密碼 → #鍵 → 5鍵 → #鍵

5. 指紋全刪設定

按圓形[10KEY] → #鍵 → 密碼 → #鍵 → 6鍵 → #鍵

6. 自動或手動鎖門設定/5鍵自動鎖/6鍵手動

#鍵 → 密碼 → #鍵 → 5鍵(自動鎖)
 卡片 → #鍵 → 6鍵(手動鎖)

手動鎖門設定:按0鍵

7. 音量大小聲設定/2鍵漸小聲/3鍵漸大聲

#鍵 → 密碼 → #鍵 → 連續2鍵(漸小聲) → 0鍵(無聲)
 卡片 → #鍵 → 連續3鍵(漸大聲) → 1鍵(最大聲)

聲響從無聲至最大聲共8階,設定無聲時,防盜警報仍然是最大聲

8. 靜音開鎖

面板長壓4秒,數字閃爍,用指紋或卡片或密碼開啓

9. 防密碼窺視

虛位任意亂碼 → 正確密碼 → 米鍵

10. 電池容量檢測功能

按9鍵再按#鍵

80% / 50% / 20%,電池耗盡時會有聲響及圖示

! 請用鹼性電池8顆,一天開關10次約可使用一年

11. 指紋/卡片/密碼錯誤(5次)指紋蓋掀10次警告功能

警告音響10秒並停止運作3分鐘

在指紋或卡片或密碼鎖機時,可用另一項解除開門

12. 外部緊急開門

沒電時,四角型電池(9V),貼觸外部供電端子不放,用指紋或卡片或密碼或鑰匙開啓

13. 破壞防盜警報功能

關門後5秒,室外遭外力破壞,防盜警報3分鐘。解除警報:輸入指紋或卡片或密碼即解除

14. 暗門功能

暗門推至(紅色設定),室外數字閃爍,指紋/卡片/密碼無法開啓門,只有鑰匙才可開啓

產品說明書保固卡

安裝日期		產品序號	
經銷門市		安裝人員	
安裝住址			



注意事項/請務必詳閱產品的正確使用方式

- 緊急備用鑰匙請寄放在屋外安全處,以備不時之需。
- 如發現開門下壓手把太緊會卡不順時,請盡速聯絡當初安裝人員過去調整。
- 電壓過低時,會有圖示,警示音,請盡快更換3號鹼性電池,(建議更換(動量)Energizer鹼性電池)。
- 務必於門開啓的狀態下,進行指紋/密碼/卡片設定與測試,如有錯誤導致鎖門,此乃屬於人為疏失,不在保固範圍內。
- 請使用3號鹼性電池,禁止混用新舊不同廠牌電池,電池漏液,不在保固內。
- 門扇如有傾斜,變形將無法上鎖,開鎖,即是四角方舌對應門框,有嚴重磨擦,會有錯誤音/數字快閃。
- 門開門時正確解鎖會有合旋聲,錯誤時會嗶嗶2聲。
- 如暫不使用此門鎖,需在開鎖狀態下,才能拿掉電池。

