

THE ESSENTIAL

The Capital Kempinski Hotel

CAPITOL

eden
residences

CAPITOL

首都御府



“谱写属于自己的
传奇篇章，
是我们存在的理由。”

- 保罗·柯艾略 -



遗产地标

三座地标
历史建筑
一个传奇
综合项目

1822年

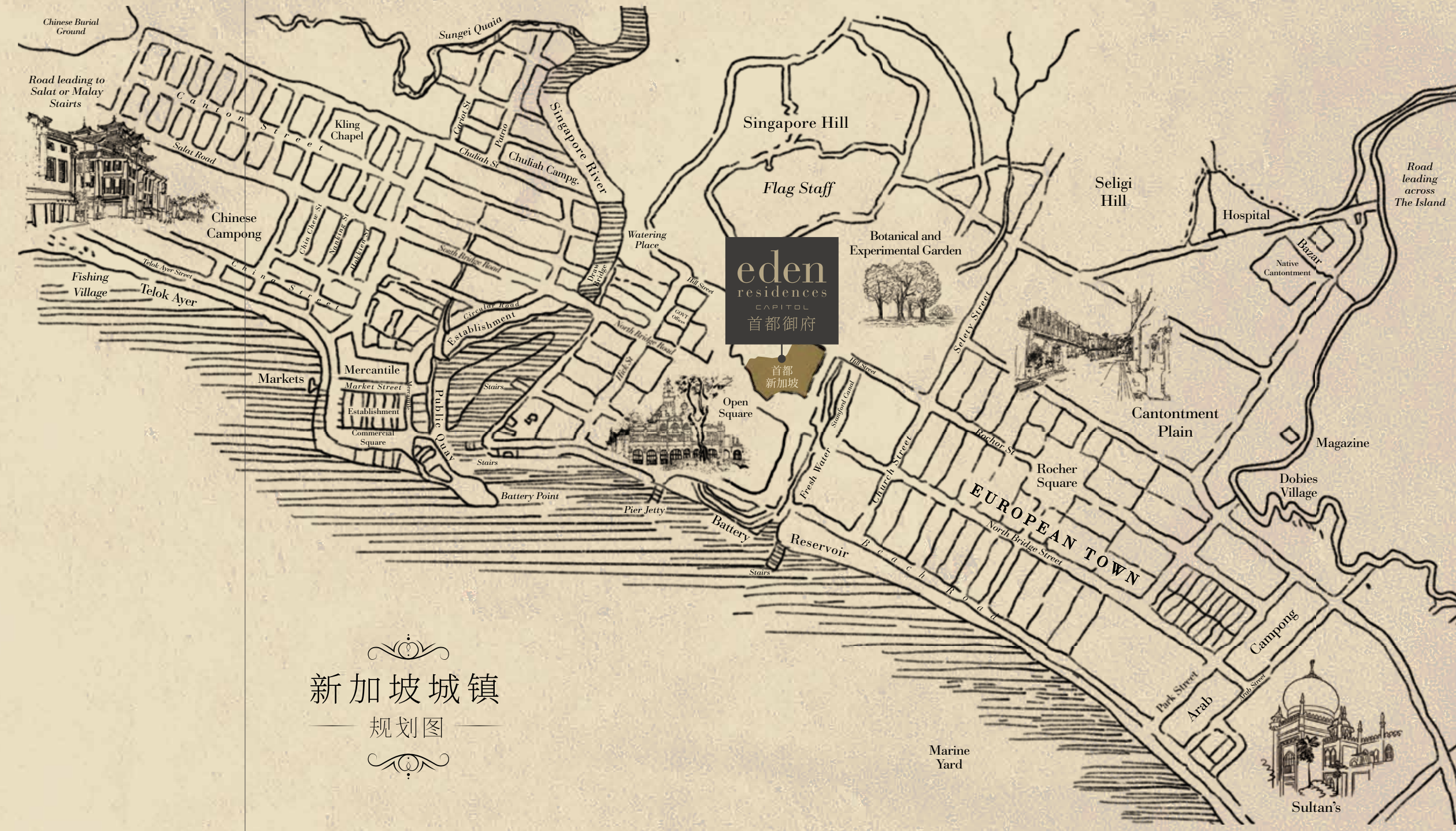
市政区 故事的起源

“今天,当你沿着史丹福路漫步,你走过的正是新加坡拉古城墙。这里就是历史。”
—— 李显龙总理, 2019国庆群众大会

在新加坡开埠者史丹福·莱佛士爵士的总规划中,市政区是现代新加坡的发源地,也是岛上经济、政治和商贸活动的神经枢纽。市政区毗邻史丹福运河和新加坡河,塑造了国家的历史、建筑和文化形象。

首都新加坡的华丽篇章,由此开始;首都御府,应运而生。

地图根据1822年的“杰克森计划”或“莱佛士城市计划”绘制而成。



新加坡城镇 规划图

昔日



1904年
史丹福大厦

从零售商店、住宅空间到成为著名的酒店，史丹福大厦一直在新加坡的历史中占有一席之地。

大厦前称为Oranje大楼，由双迈建筑设计公司设计和建造，采用了威尼斯文艺复兴时期的风格。其维多利亚时代的装饰性细节和造型以及花卉饰带为其增添了一丝丝旧世界的魅力。

图片由新加坡国家档案馆提供。



1930年
首都大厦

首都大厦前身为“邵氏大厦”和“纳马兹大厦”，连同首都剧院由英国建筑公司凯司洋行同时设计。

大厦独特的新古典主义幕墙和门廊多年来都是新加坡最独树一帜的街角风景。它成为了标志性的约会和休闲场所，新加坡婴儿潮一代都对此记忆犹新。



1930年
首都剧院

首都剧院由英国凯司洋行设计，剧院以艺术装饰式入口、醒目的“Capitol”标牌、黄道十二宫的拱形屋顶和一对分列舞台两侧的双翼飞马而闻名。

在鼎盛时期，它被誉为远东地区最摩登的剧院。查理·卓别林、艾娃·加德纳和道格拉斯·费尔班克斯等名人曾踏上首都剧院的红毯。

今日



史丹福大厦

曼妙的史丹福大厦，经过多年的修复得以保留及延续其经典的建筑元素，与首都大厦一同变身为拥有155间客房的新加坡首都凯宾斯基酒店，成为欧洲最古老的豪华酒店集团凯宾斯基酒店帝国一员。



首都大厦

八十多年后，首都大厦恢复了昔日的辉煌。大厦内开设了豪华购物中心、新加坡首都凯宾斯基酒店及旗下云集世界各国美食餐馆的Arcade @ The Capitol Kempinski，今时今日它仍是追求高尚生活品质一族趋之若鹜的目的地。



首都剧院

首都剧院以“The Grande Dame”为人熟知，剧院配备东南亚最大的屏幕之一以及首个旋转盘座位系统，搭配先进的影音系统让其成为举办剧院大作、会议、研讨会和婚礼等各种活动的理想场所，热门电影《摘金奇缘》(Crazy Rich Asians) 的新加坡首映礼红地毯便在此举行。

承载昔日荣光 历史与未来串联共融

首都新加坡是一座标志性商务综合项目，由史丹福大厦、首都大厦和首都剧院三座历史性保护建筑组成，奢华住宅首都御府正是综合项目的核心。

首都御府住宅大楼设计极具线条感，坐落在新加坡最著名的历史街区之上，居民可以把市政区和滨海湾的璀璨美景的尽收眼底。

住宅由大普利兹克奖得主理查德·迈耶亲自操刀设计，他淬炼了众多标志性建筑，如洛杉矶盖蒂中心和西班牙巴塞罗那现代艺术博物馆。他对首都御府的构想让人印象深刻——隐藏在新加坡市中心的一片绿洲。

首都御府限量供应39套豪华公寓，为奢享家们共享新加坡历史、撰写自我传奇提供了珍稀机会。





昔日夺目地标
今日载誉归来。

传奇在此续写，
历史由此创造。



卓越之区

世界闻名地标
城市脉搏中心



在世界舞台， 属于您的一方天地

首都御府享有与其齐名的优越地理位置，您不仅身处历史名胜、当下热点和新兴地标的环绕之中，还能完全享受新加坡甚至世界级的精彩活动与节目。在梦想家园俯瞰国庆烟花汇演，尊享仲夏夜空精彩视觉盛宴，唯有首都御府。

往日历史 近在咫尺

新加坡市政区是孕育历史、建筑和文化发展的摇篮。这里距离新加坡河畔迷人的历史建筑仅需数分钟路程。您可以在新加坡国家美术馆内的艺术走廊内驻足欣赏传世杰作，或徜徉在亚洲文明博物馆打造的历史和文化世界里，亦或沉浸在拥有百年历史的赞美广场中品美酒，尝美食。

- 1 — 赞美广场
- 2 — 新加坡国家博物馆
- 3 — 新加坡国家美术馆
- 4 — 圣安德烈座堂
- 5 — 维多利亚剧院与音乐厅
- 6 — 亚洲文明博物馆
- 7 — 亚美尼亚教堂



安家明日之区

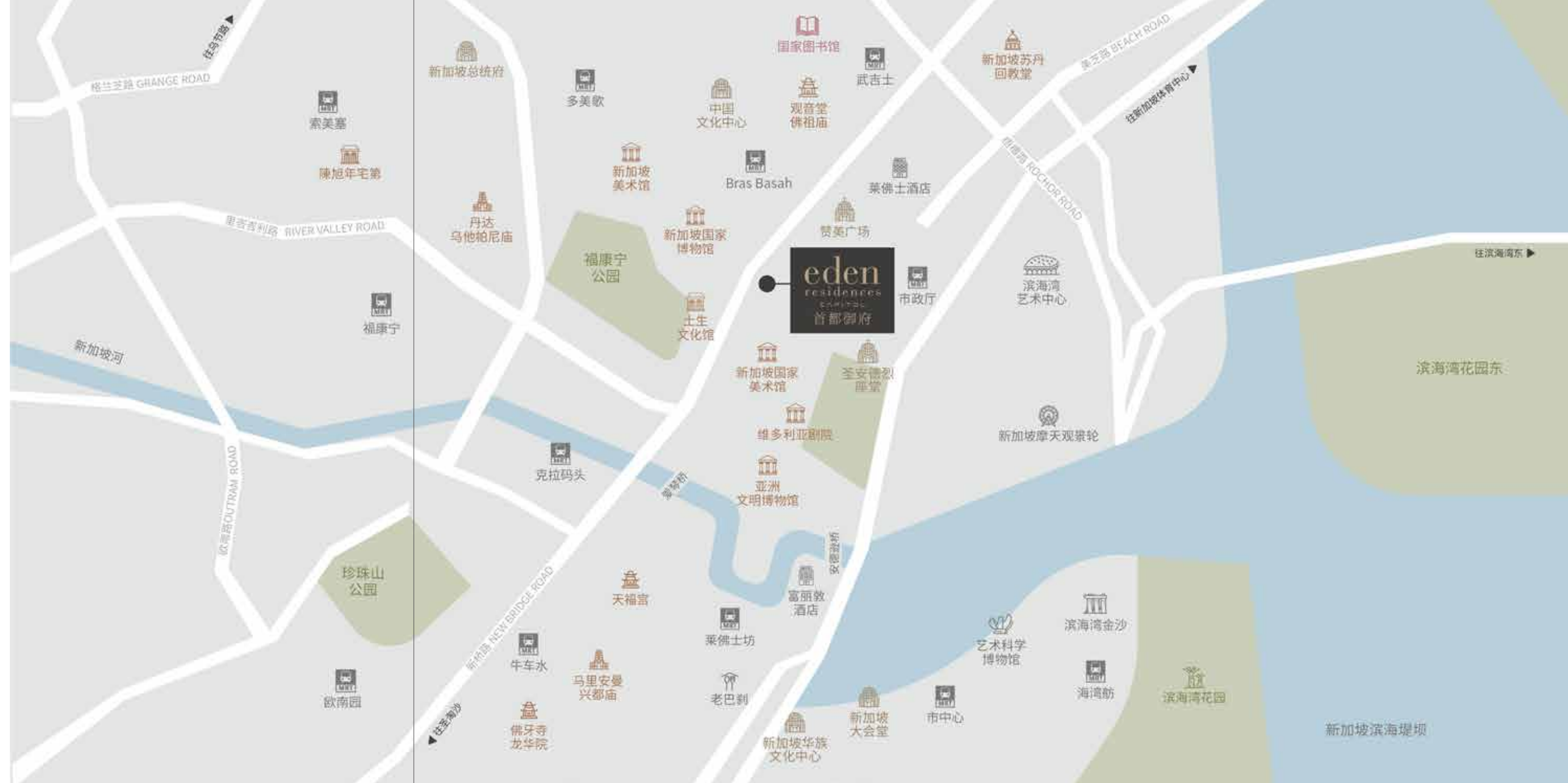
附近除了丰富的历史文化遗产，只需数分钟路程便可观摩出自诺曼·福斯特和摩西·萨夫迪等世界级建筑巨擘之手的大胆未来主义大楼和博物馆。探索滨海湾花园内未来感十足的超级树和艺术科学博物馆的创新展览，欣赏夜幕降临后新加坡仲夏夜空活动为夜空绘上的流光溢彩。

- 1 — 滨海湾街道赛道
- 2 — 首都剧院
- 3 — 滨海湾区
- 4 — 滨海艺术中心
- 5 — 新加坡摩天观景轮
- 6 — 滨海湾花园



传奇之地

首都御府尽显住户显赫身份和生活品味，是成就斐然人士的理想家园。位踞珍罕优越、令人垂涎的新加坡黄金地段第六邮区及著名的史丹福路，距离星罗棋布的名牌精品店、米其林星级餐厅等仅数步之遥。





休闲生活

活在御府
少数派的
臻享生活

优质生活， 便利工作，尽情享乐

首都御府为您提供轻松连接全面多元化生活体验，住宅区无缝连接奢华的新加坡首都凯宾斯基酒店、著名的首都剧院、摩登的联合办公空间以及各式各样的生活风尚设施。

首都新加坡外，还有更多不容错过的优质购物商圈、高档画廊和米其林星级餐厅待您探索。



首都新加坡


四通八达 享您所想


首都御府无缝连接高尚零售商场——首都新加坡。住户出门便可享受多种多样的餐饮、生活风尚、美容康体和电信科技服务。

生活在新加坡的心脏脉搏地带，步行即可到达新加坡最重要的枢纽中央地铁站之一——市政厅站，该站是地铁南北线和东西线的交汇处，即使前往岛上最远的地方也毫不费时。

- 1 — 高登钟表
- 2 — Eccellente by HAO mart 超市
- 3 — 雪花秀精品店
- 4 — No18 | 都市会员商业俱乐部
- 5 — 吴宝春麦方店
- 6 — 地铁市政厅站

首都新加坡B2层地下通道

 NS 地铁南北线

 EW 地铁东西线



Arcade @ The Capitol Kempinski

愉悦味蕾

尽情品味首都新加坡精挑细选的寰宇饕餮盛宴。从地道美味小吃到精致异国美食, 在 Arcade @ The Capitol Kempinski 用餐体验一场别样“舌尖上的艺术”之旅。最挑剔的美食家, 在此也必定尽兴而归。



- 1 — Berthold Delikatessen 伯托美食廊
- 2 — Broadway American Diner 美式餐厅
- 3 — La Scala Ristorante 意式餐厅
- 4 — Frieda 弗里达德式餐厅

新加坡首都凯宾斯基酒店

完美人生

鲜有住宅能够提供如此舒适的全方位配套服务。首都御府的居民优先尊享新加坡首都凯宾斯基酒店设施及服务——舒适惬意的代名词, 包括专属礼宾服务、清洁打扫服务以及高档配套设施使用权。



15 Stamford by Alvin Leung

美食大冒险

15 Stamford by Alvin Leung 餐厅由米其林星级主厨梁经伦主理，为食客呈献一场精彩绝伦的亚洲美食冒险之旅。融汇了奢华与创新的用餐体验，为首都御府的夜晚锦上添花。





首都御府

首都御府
超越时间
界限的家园

配套设施

顶级社区配套设施

首都御府对完美奢华的极致追求延伸到每家每户。将都市的喧嚣抛诸脑后，踏入属于您的市中心私人度假乐园，城市中心的绿洲明珠，探索郁郁葱葱的绿荫，挥波畅泳闪闪发光的游泳池，享受静谧清幽的环境。于此释放身心压力，尊享名流慢奢生活。





空中花园及瑜伽馆

赏狮城全景 享悠闲时刻

您可在景观怡人的泳池悦享惬意，抑或在足部按摩花园、瑜伽馆或空中花园里焕活身心。花园景观由屡获殊荣的英国景观规划设计事务所 Grant Associates 操刀，美景如斯，每分每秒都是享受。



首都御府私人住客会所

鎏金恣享非凡休闲空间

专属首都御府私人住客会所是您与一众宾客齐享聚会宴请之悦的佳所。它不仅配备了名厨级别的厨房和酒吧，还提供来自新加坡首都凯宾斯基酒店的星级服务。您可与三五知己，大啖美食，啜饮琼浆，品味传奇奢逸生活哲学。





奢华之巅

首都御府以最严苛的奢华标准满足最挑剔行家的眼光。透过落地窗，每间公寓尽览辽阔无边的景色，俯瞰滨海湾的动人全貌。

对于热情好客的主人，宽敞的客厅和延伸平台营造明亮大方的空间感。明净大窗等细节设计都经过精雕细琢，仔细考量，恰到好处，打造无与伦比的奢华体验。

传奇生活，尽在于此。





首都御府

布局图
社区配套设施

布局图

稀有供应， 典藏精品

顶尖私宅单位仅有39套，分布在五栋住宅中，私享机会鲜少，
每一个单位都坐拥郁郁葱葱的盎然绿意和主泳池的开扬景观。



社区配套设施

3层

LEGEND

- ① 主泳池
- ② 泳池甲板
- ③ 倒映池
- ④ 嬉水池
- ⑤ 浅水泳池
- ⑥ 水上健身房
- ⑦ 水疗池
- ⑧ 瑜伽馆
- ⑨ 室外甲板
- ⑩ 室内健身房
- ⑪ 更衣室
- ⑫ 会议室
- ⑬ 礼宾服务台
- ⑭ 功能室



户型鉴赏

首都御府设有三房、四房及五房的公寓和双层层高顶楼复式户型可选，
每种设计各具匠心，只为满足您和家人的园居生活需求。

- 首都御府花园别墅
- 首都御府系列
- 首都御府顶楼复式公寓

11 - 05 顶楼复式公寓 雪绒花 Edelweiss	11 - 04 顶楼复式公寓 水仙花 Daffodil
10 - 05 雪绒花 Edelweiss	10 - 04 水仙花 Daffodil
09 - 05 雪绒花 Edelweiss	09 - 04 水仙花 Daffodil
08 - 05 雪绒花 Edelweiss	08 - 04 水仙花 Daffodil
07 - 05 雪绒花 Edelweiss	07 - 04 水仙花 Daffodil
06 - 05 雪绒花 Edelweiss	06 - 04 水仙花 Daffodil
05 - 05 雪绒花 Edelweiss	05 - 04 水仙花 Daffodil
04 - 05 雪绒花 Edelweiss	04 - 04 水仙花 Daffodil
03 - 05 花园别墅 雪绒花 Edelweiss	03 - 04 花园别墅 水仙花 Daffodil

11 - 03 顶楼复式公寓 山茶花 Camellia	11 - 02 顶楼复式公寓 海棠花 Begonia	10 - 01 顶楼复式公寓 杜鹃花 Azalea
10 - 03 山茶花 Camellia	10 - 02 海棠花 Begonia	09 - 01 杜鹃花 Azalea
09 - 03 山茶花 Camellia	09 - 02 海棠花 Begonia	08 - 01 杜鹃花 Azalea
08 - 03 山茶花 Camellia	08 - 02 海棠花 Begonia	07 - 01 杜鹃花 Azalea
07 - 03 山茶花 Camellia	07 - 02 海棠花 Begonia	06 - 01 杜鹃花 Azalea
06 - 03 山茶花 Camellia	06 - 02 海棠花 Begonia	05 - 01 杜鹃花 Azalea
05 - 03 山茶花 Camellia	05 - 02 海棠花 Begonia	04 - 01 杜鹃花 Azalea

顶楼复式公寓

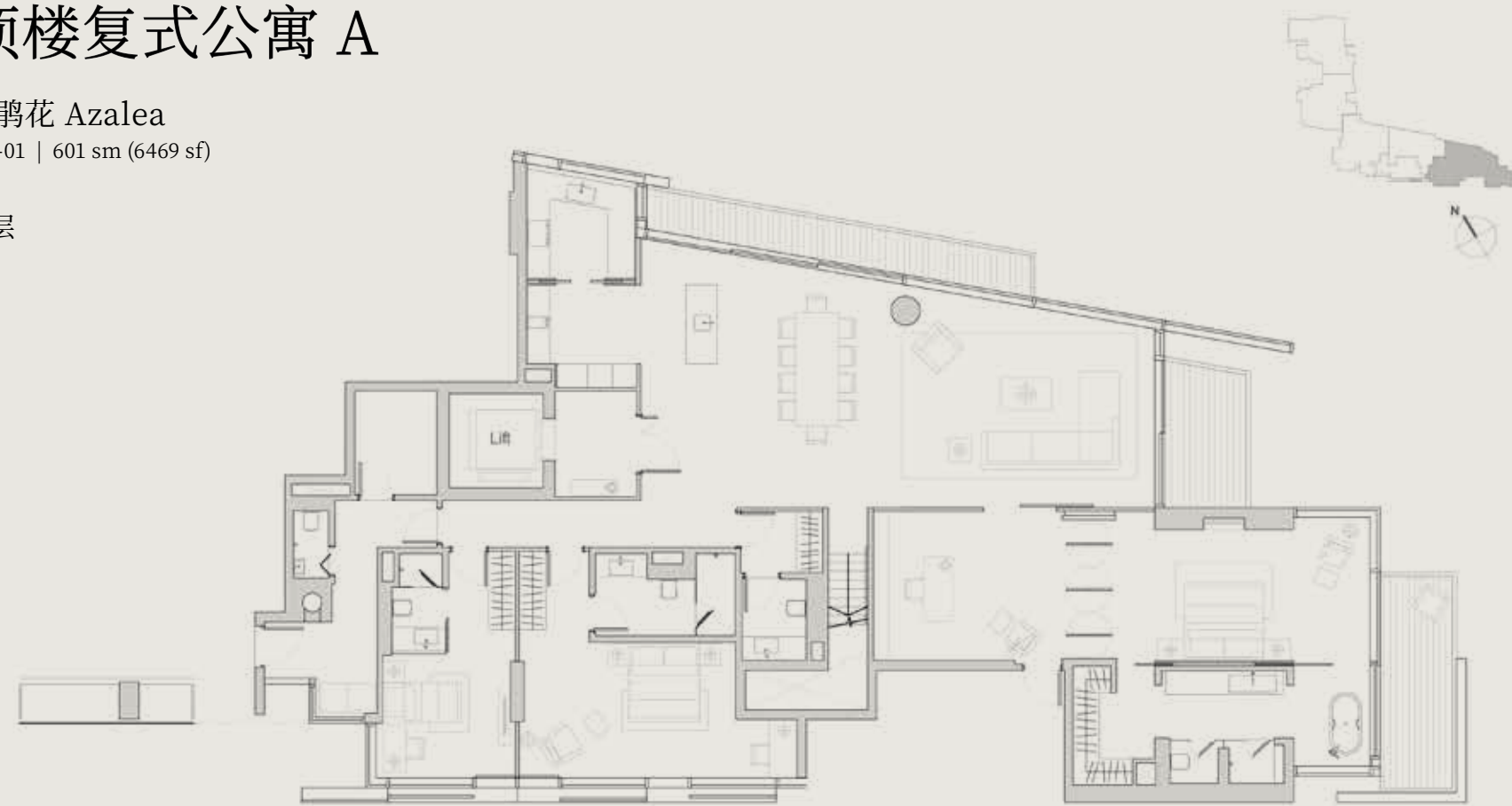


顶楼复式公寓 A

杜鹃花 Azalea

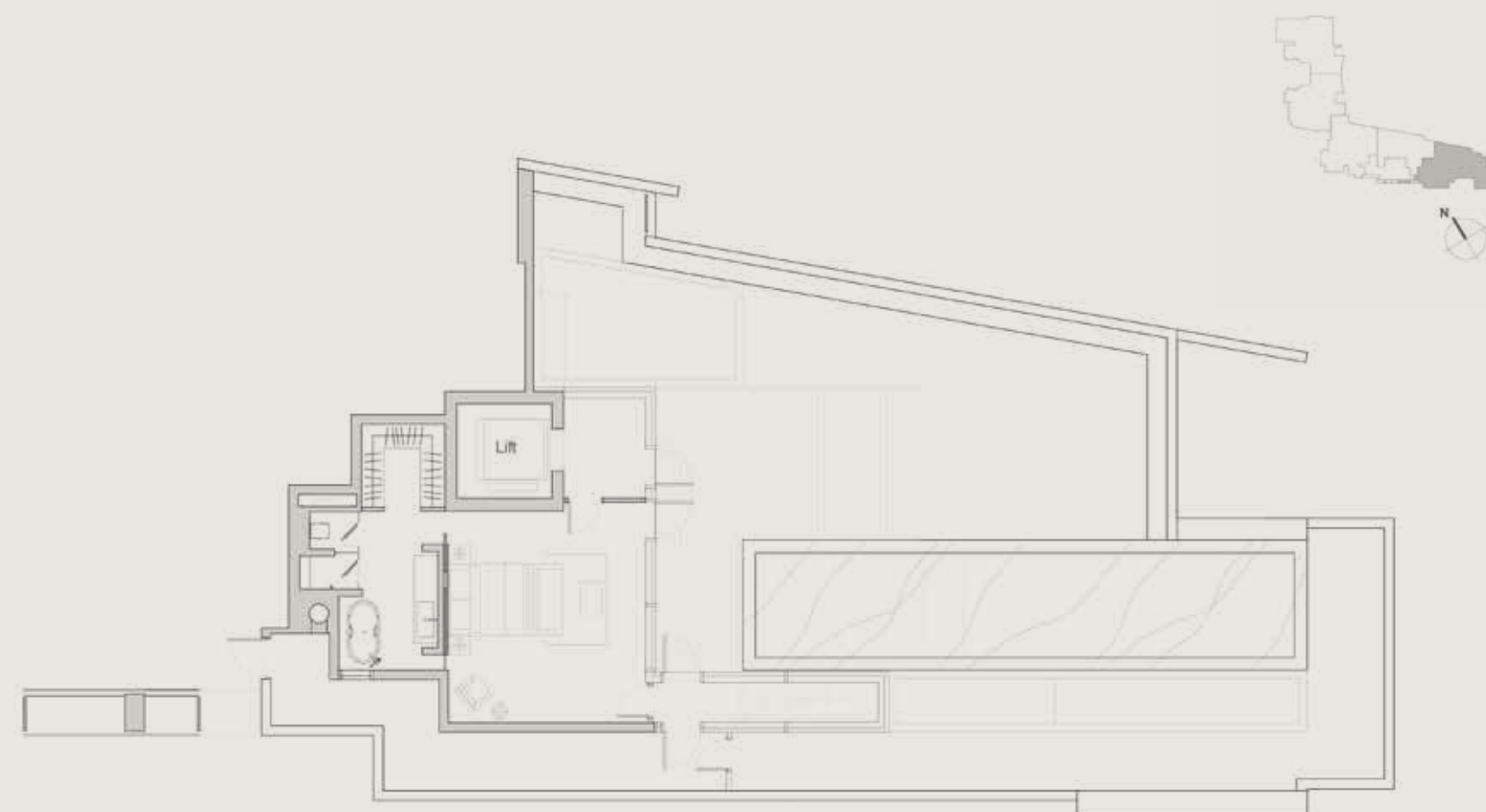
#10-01 | 601 sm (6469 sf)

一层



矮墙的高度仅约为0.54米。
面积包含空调凭他, 阳台, 室外私有空间和空穴面积。
平面图中所示的家具仅供说明之用。

二层

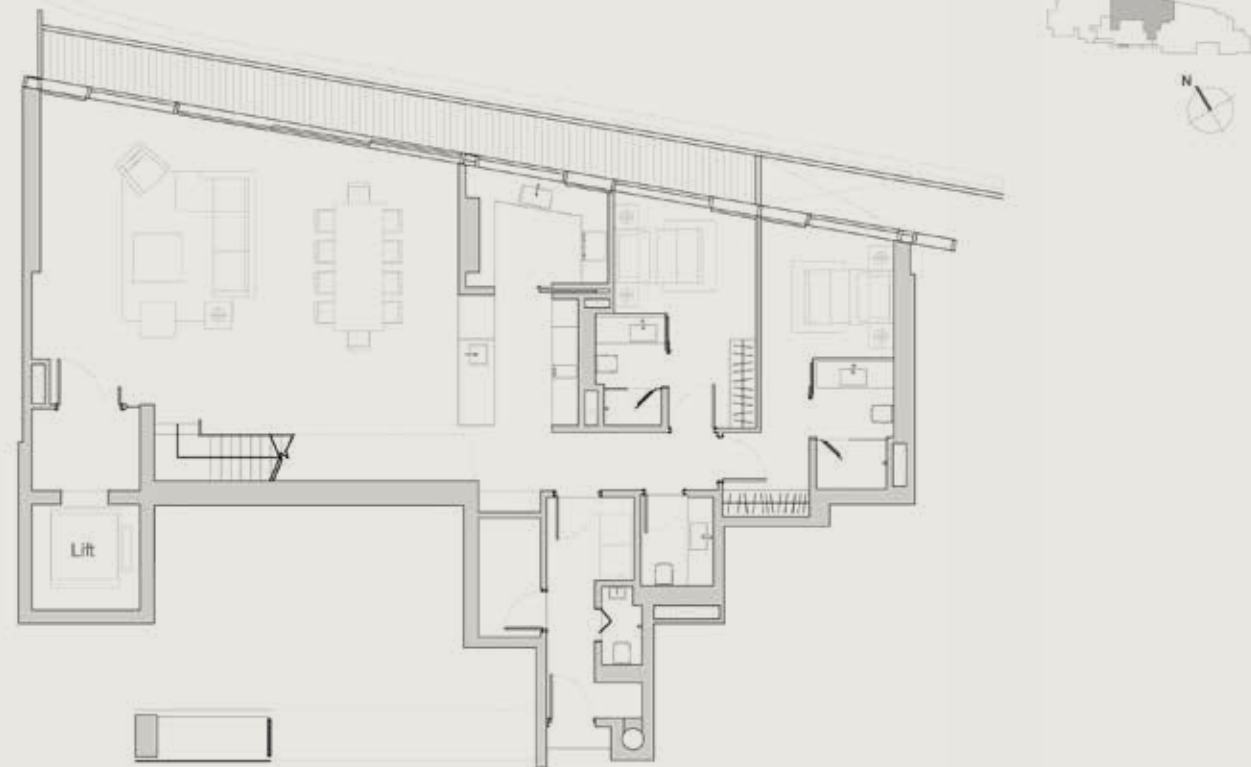


矮墙的高度仅约为0.54米。
面积包含空调凭他, 阳台, 室外私有空间和空穴面积。
平面图中所示的家具仅供说明之用。

顶楼复式公寓 B

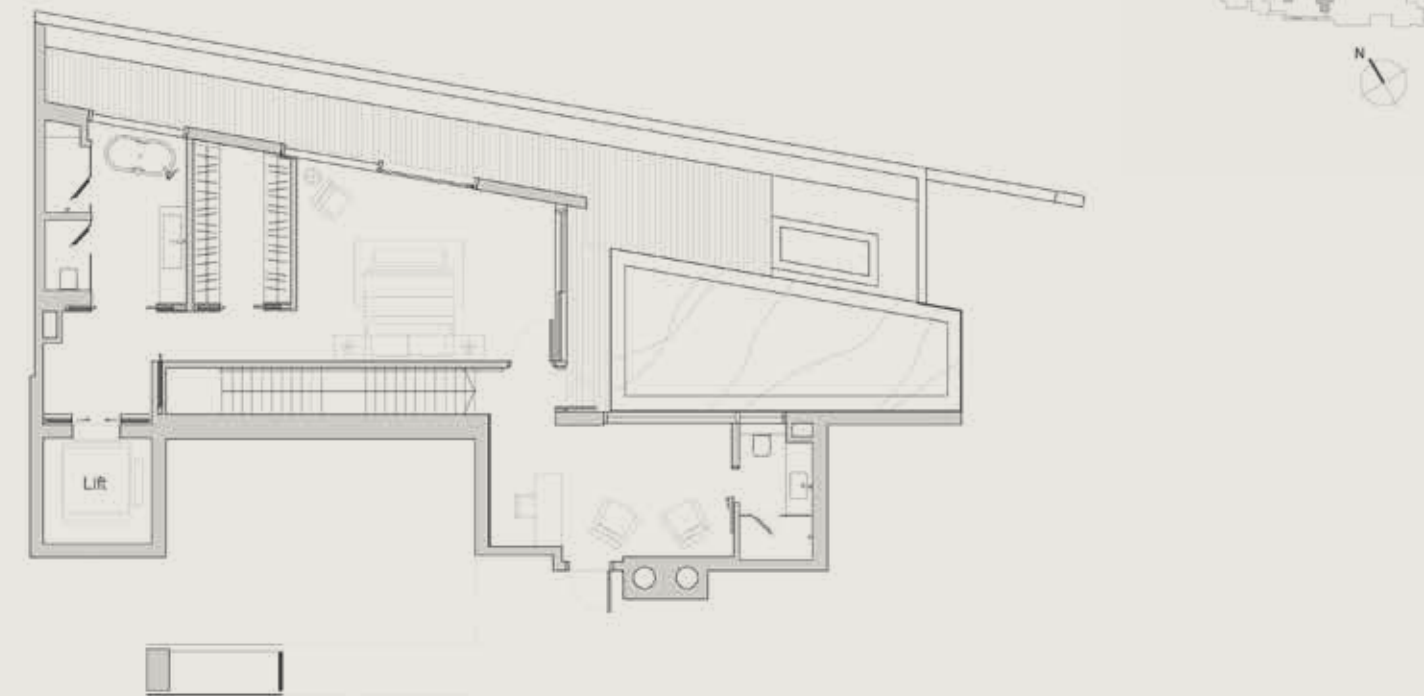
海棠花 Begonia
#11-02 | 383 sm (4221 sf)

一层



矮墙的高度仅约为0.54米。
面积包含空调凭他, 阳台, 室外私有空间和空穴面积。
平面图中所示的家具仅供说明之用。

二层

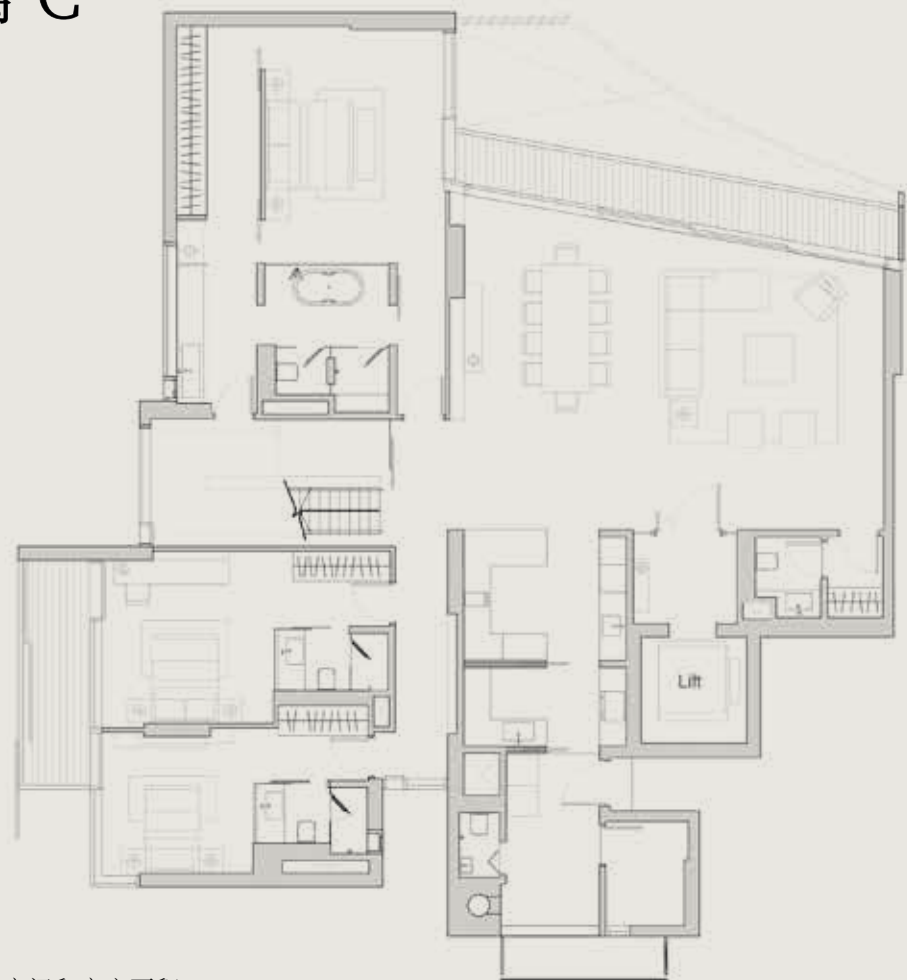


矮墙的高度仅约为0.54米。
面积包含空调凭他, 阳台, 室外私有空间和空穴面积。
平面图中所示的家具仅供说明之用。

顶楼复式公寓 C

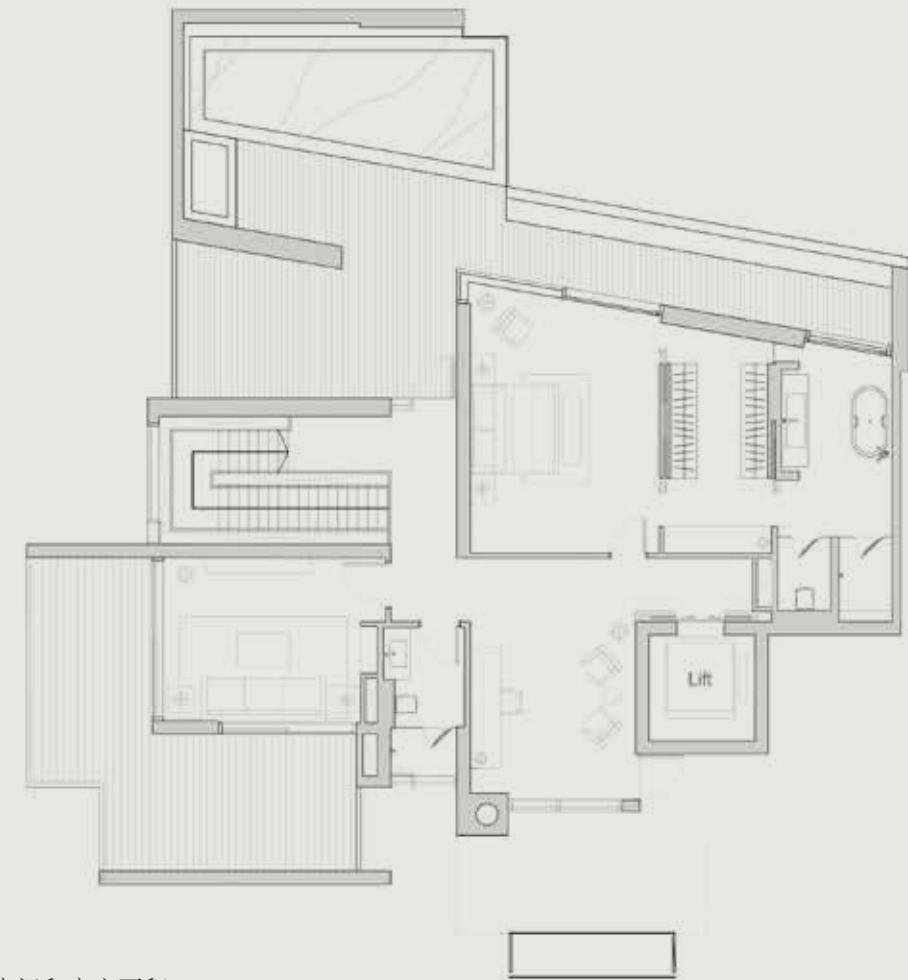
山茶花 Camellia
#11-03 | 539 sm (5802 sf)

一层



矮墙的高度仅约为0.54米。
面积包含空调凭他, 阳台, 室外私有空间和空穴面积。
平面图中所示的家具仅供说明之用。

二层

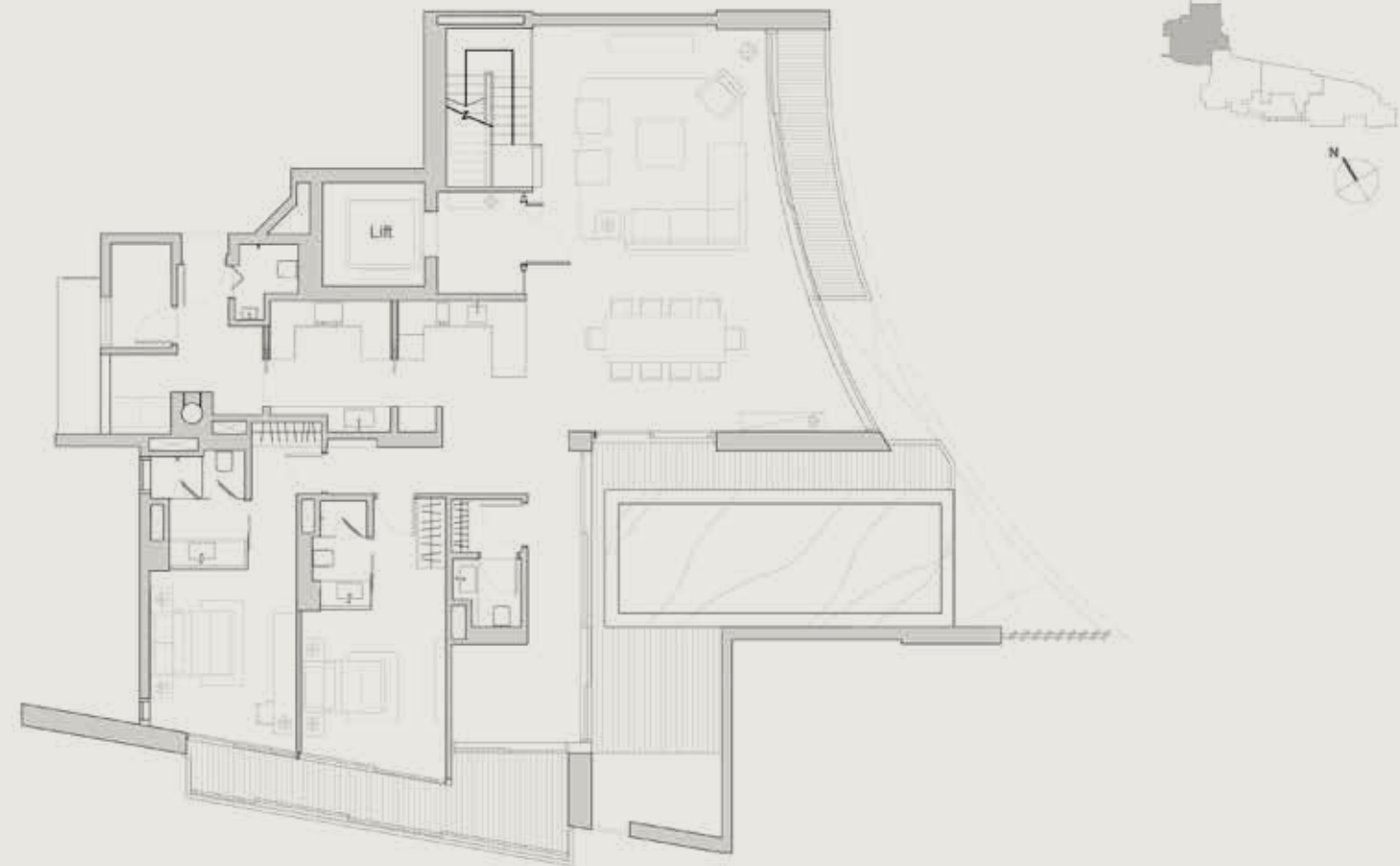


矮墙的高度仅约为0.54米。
面积包含空调凭他, 阳台, 室外私有空间和空穴面积。
平面图中所示的家具仅供说明之用。

顶楼复式公寓 D

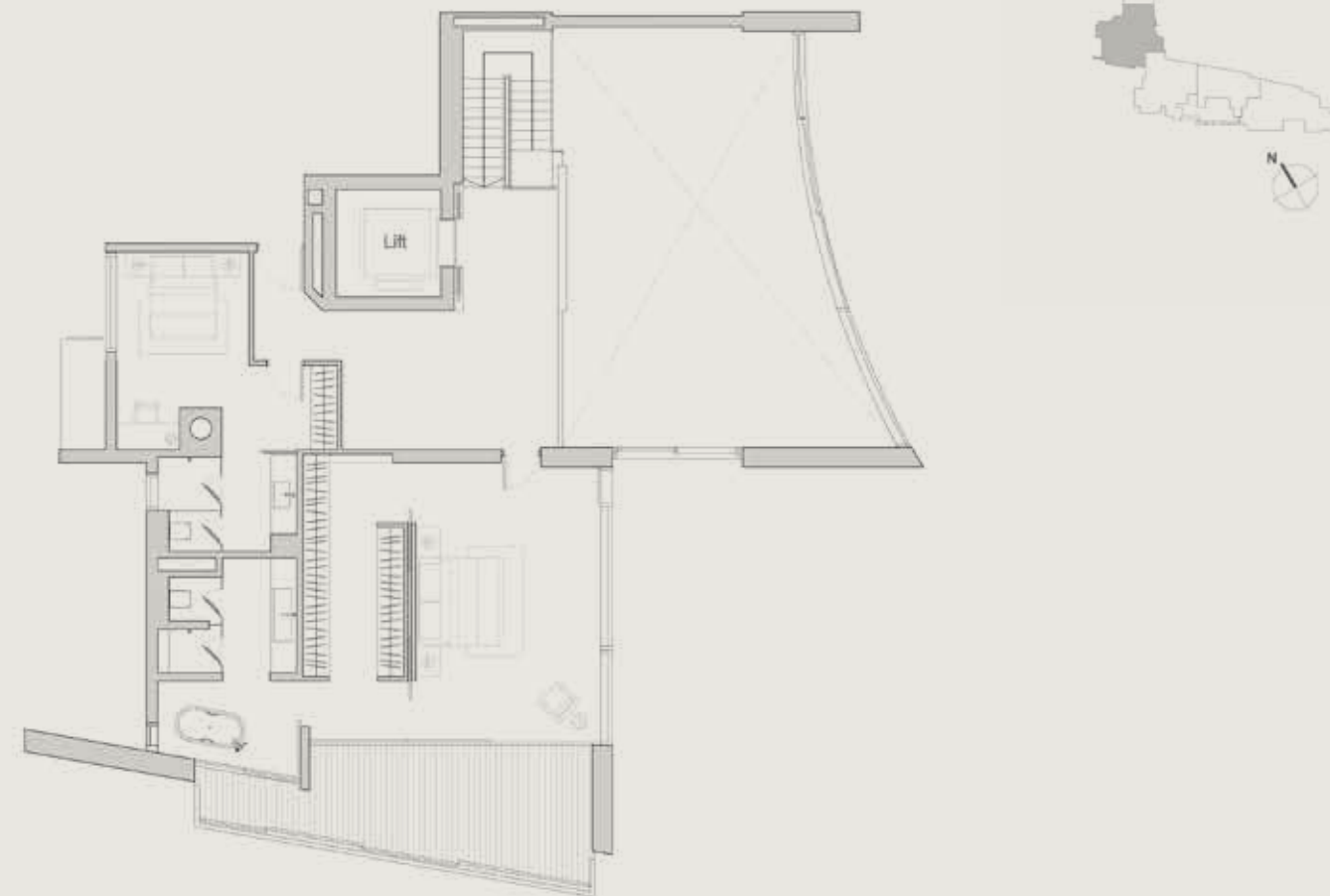
水仙花 Daffodil
#11-04 | 554 sm (5964 sf)

一层



矮墙的高度仅约为0.54米。
面积包含空调凭他, 阳台, 室外私有空间和空穴面积。
平面图中所示的家具仅供说明之用。

二层

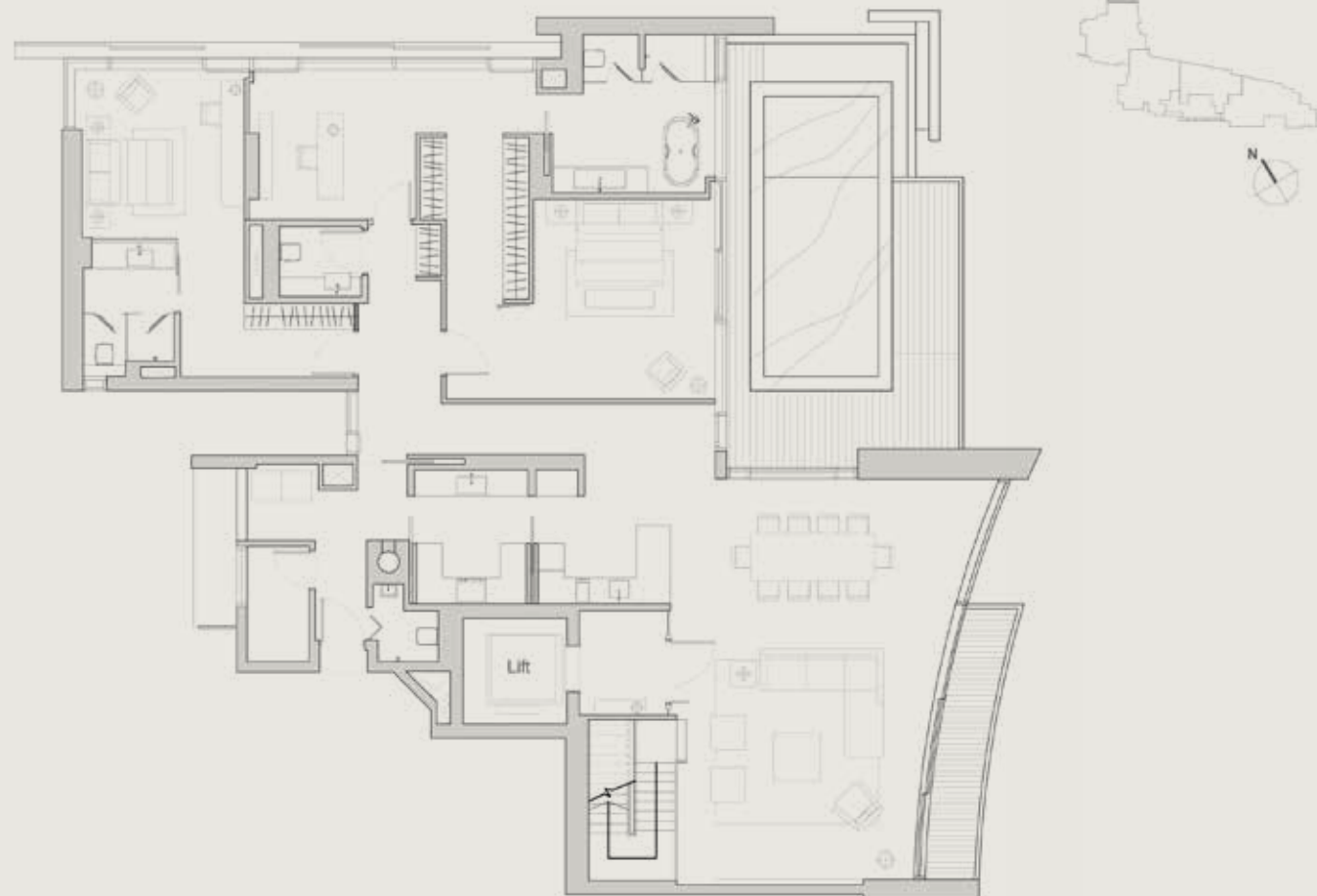


矮墙的高度仅约为0.54米。
面积包含空调凭他, 阳台, 室外私有空间和空穴面积。
平面图中所示的家具仅供说明之用。

顶楼复式公寓 E

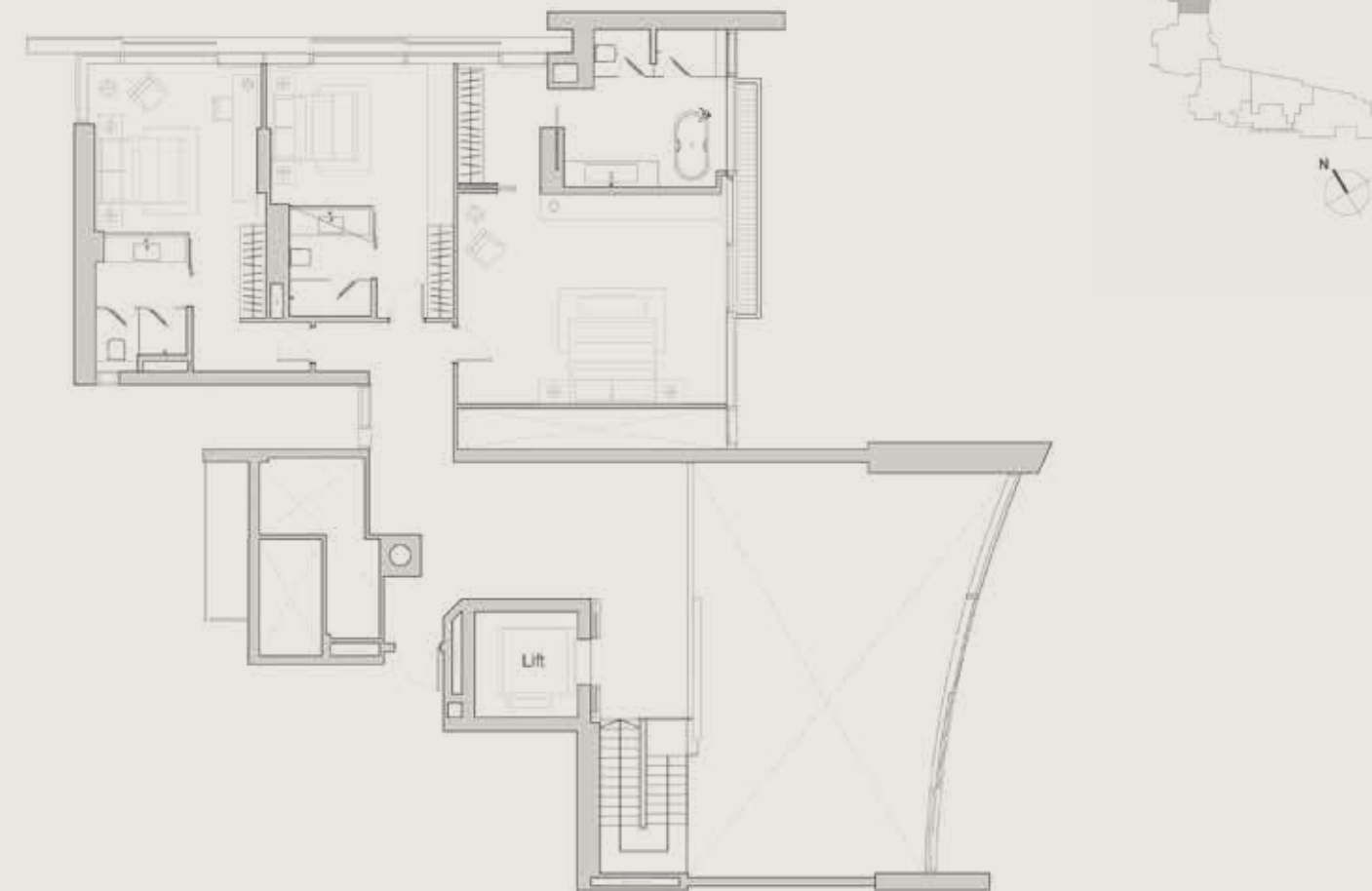
雪绒花 Edelweiss
#11-05 | 614 sm (6610 sf)

一层



矮墙的高度仅约为0.54米。
面积包含空调凭他, 阳台, 室外私有空间和空穴面积。
平面图中所示的家具仅供说明之用。

二层



矮墙的高度仅约为0.54米。
面积包含空调凭他, 阳台, 室外私有空间和空穴面积。
平面图中所示的家具仅供说明之用。

首都御府花园别墅



花园别墅

水仙花 Daffodil

#03-04 | 253 sm (2723 sf)



矮墙的高度仅约为0.54米。
面积包含空调凭他, 阳台, 室外私有空间和空穴面积。
平面图中所示的家具仅供说明之用。

花园别墅

雪绒花 Edelweiss

#03-05 | 328 sm (3531 sf)



矮墙的高度仅约为0.54米。
面积包含空调凭他, 阳台, 室外私有空间和空穴面积。
平面图中所示的家具仅供说明之用。

首都御府系列



A 户型

杜鹃花 Azalea

#05-01 to #09-01 | 315 sm (3391 sf)

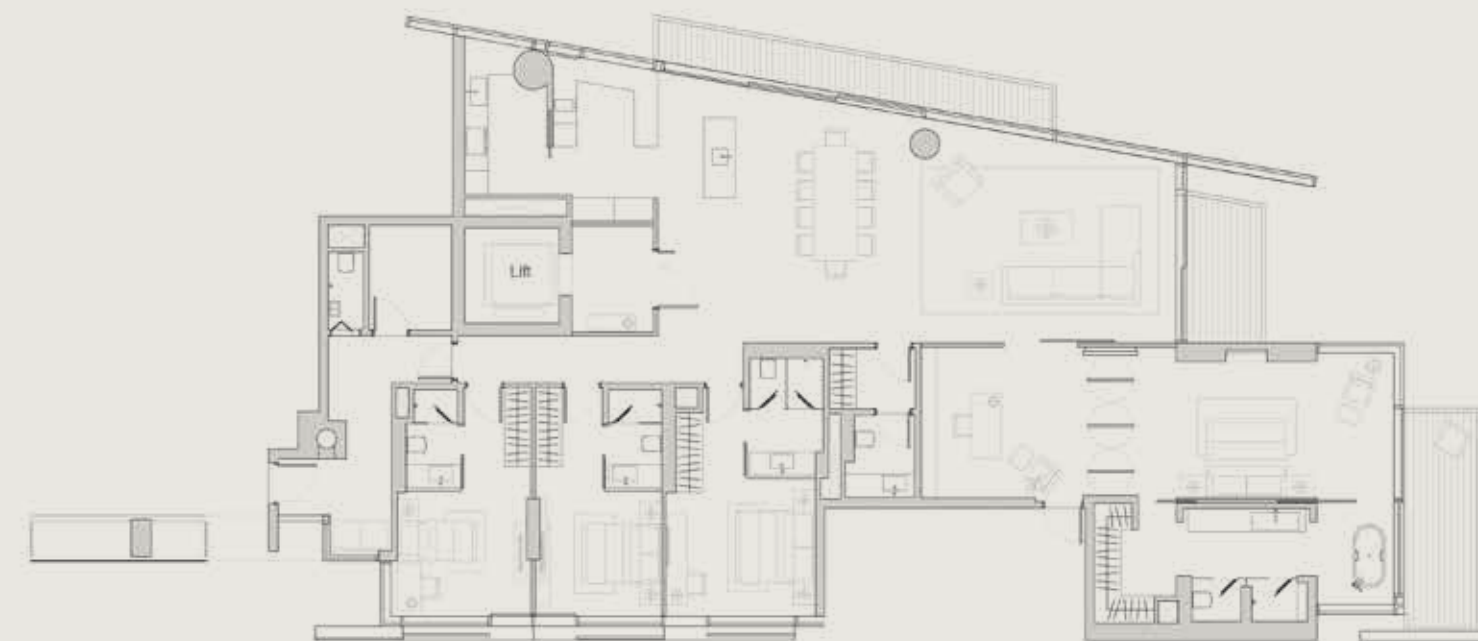


矮墙的高度仅约为0.54米。
面积包含空调凭他, 阳台, 室外私有空间和空穴面积。
平面图中所示的家具仅供说明之用。

A1 户型

杜鹃花 Azalea

#04-01 | 317 sm (3413 sf)

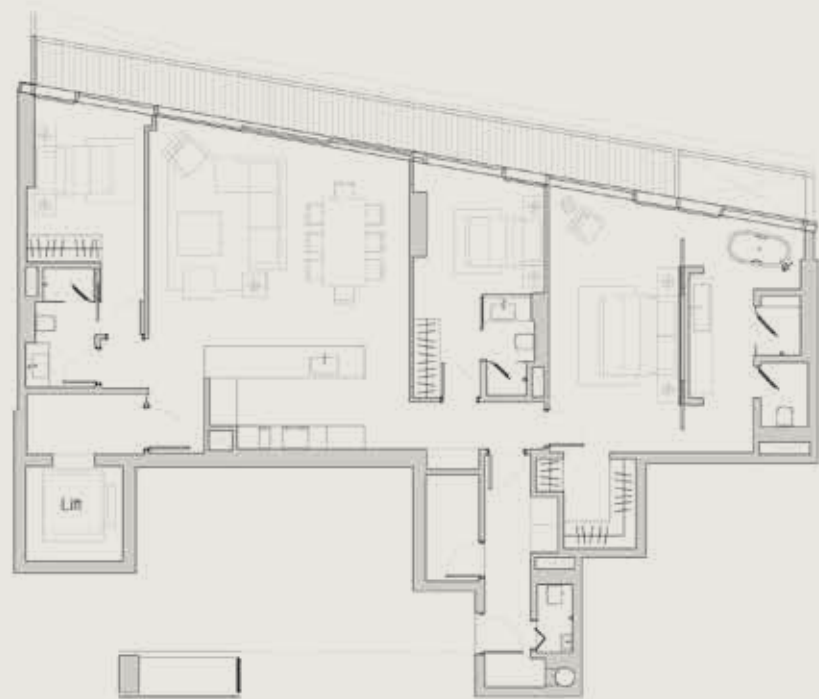


矮墙的高度仅约为0.54米。
面积包含空调凭他, 阳台, 室外私有空间和空穴面积。
平面图中所示的家具仅供说明之用。

B 户型

海棠花 Begonia

#05-02 to #10-02 | 197 s m (2120 sf)

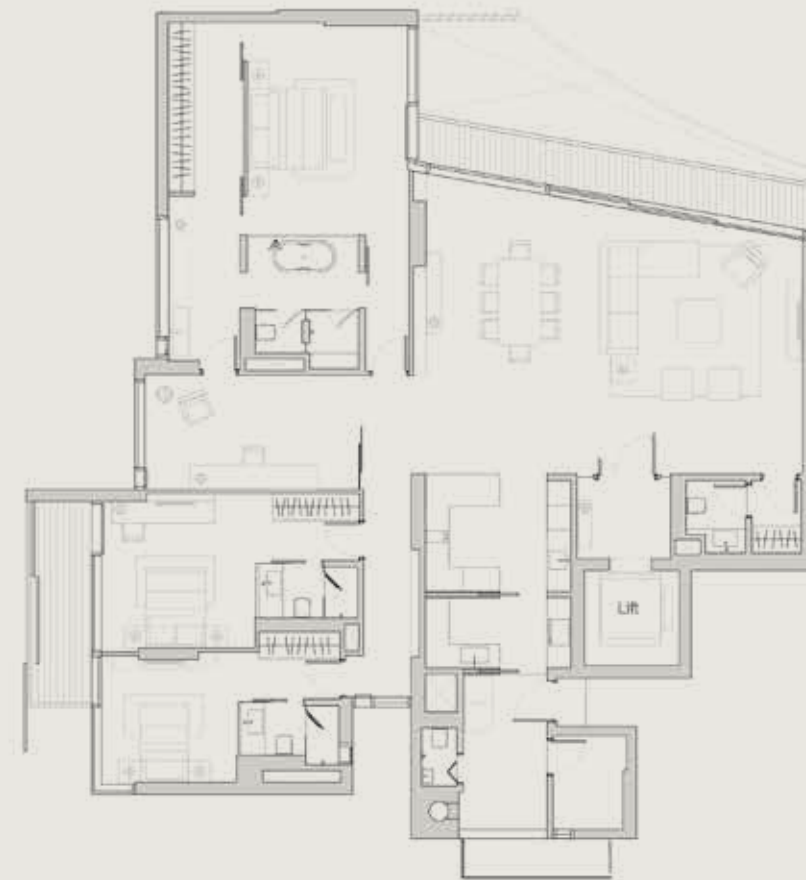


矮墙的高度仅约为0.54米。
面积包含空调凭他, 阳台, 室外私有空间和空穴面积。
平面图中所示的家具仅供说明之用。

C 户型

山茶花 Camellia

#05-03 to #10-03 | 279 s m (3004 sf)



矮墙的高度仅约为0.54米。
面积包含空调凭他, 阳台, 室外私有空间和空穴面积。
平面图中所示的家具仅供说明之用。



D 户型

水仙花 Daffodil
#10-04 | 285 sm (3068 sf)



矮墙的高度仅约为0.54米。
面积包含空调凭他, 阳台, 室外私有空间和空穴面积。
平面图中所示的家具仅供说明之用。

D1A 户型

水仙花 Daffodil

#05-04 to #09-04 | 285 sm (3068 sf)



矮墙的高度仅约为0.54米。
面积包含空调凭他, 阳台, 室外私有空间和空穴面积。
平面图中所示的家具仅供说明之用。

D2 户型

水仙花 Daffodil

#04-04 | 214 sm (2304 sf)



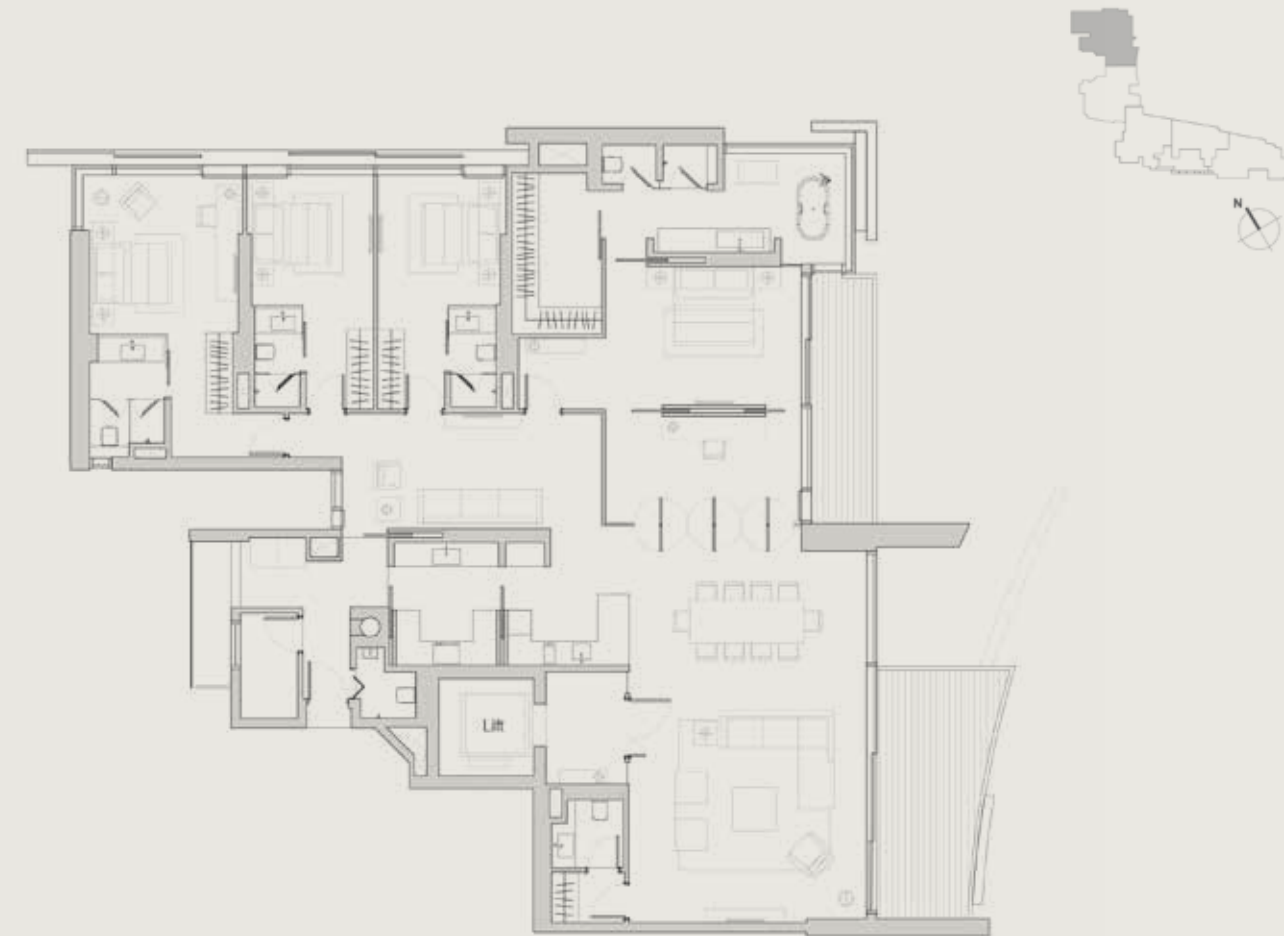
矮墙的高度仅约为0.54米。
面积包含空调凭他, 阳台, 室外私有空间和空穴面积。
平面图中所示的家具仅供说明之用。



户型 E1

雪绒花 Edelweiss

#06-05 to #10-05 | 313 sm (3370 sf)



矮墙的高度仅约为0.54米。
面积包含空调凭他, 阳台, 室外私有空间和空穴面积。
平面图中所示的家具仅供说明之用。

户型 E1A

雪绒花 Edelweiss
#05-05 | 316 sm (3402 sf)



矮墙的高度仅约为0.54米。
面积包含空调凭他, 阳台, 室外私有空间和空穴面积。
平面图中所示的家具仅供说明之用。

户型 E2

雪绒花 Edelweiss
#04-05 | 263 sm (2831 sf)



矮墙的高度仅约为0.54米。
面积包含空调凭他, 阳台, 室外私有空间和空穴面积。
平面图中所示的家具仅供说明之用。



新加坡 福瑞轩



印尼,大雅加达地区 The Sanctuary Collection



中国 北京通州综合项目



马来西亚, 檳城 The Light City

发展商简历

鹏瑞利集团有限公司 (以下简称“鹏瑞利集团”) 总部位于新加坡, 是一家集房地产和医疗健康于一体的综合性集团公司。作为集持有、开发和管理于一体的房地产公司, 鹏瑞利集团主要投资于大规模的综合性房地产开发项目, 投资遍布于中国、新加坡、马来西亚、印尼、缅甸, 斯里兰卡和加纳, 物业总建筑面积约706万平方米。同时, 鹏瑞利集团亦是中国地区的医疗健康服务产业持有者、运营商和提供商, 并专注于医院和医疗中心及养老护理和老年公寓两大核心业务板块。

鹏瑞利集团以其出众的综合开发能力而闻名, 项目完美整合了零售、住宅、服务式公寓、酒店、写字楼、活动场所、医疗健康和老年护理等多种业态。其住宅项目包含豪华平层、高层公寓、住宅区。

鹏瑞利集团项目包括位于新加坡的首都新加坡、赞美广场、安盛保险大厦、加利谷山地块、福瑞轩, 中国的成都东站综合项目、西安北站综合项目、鹏瑞利天津南站国际健康商旅城、鹏瑞利昆明南站国际健康商旅城、杭州西站综合项目和北京通州综合项目, 马来西亚 The Light City 和印尼 The Sanctuary Collection。

CONTACT DETAILS

(65) 6602 3881

EDENRESIDENCESCAPITOL@PERENNIALHOLDINGS.COM

11 STAMFORD RD,
SINGAPORE 178884

