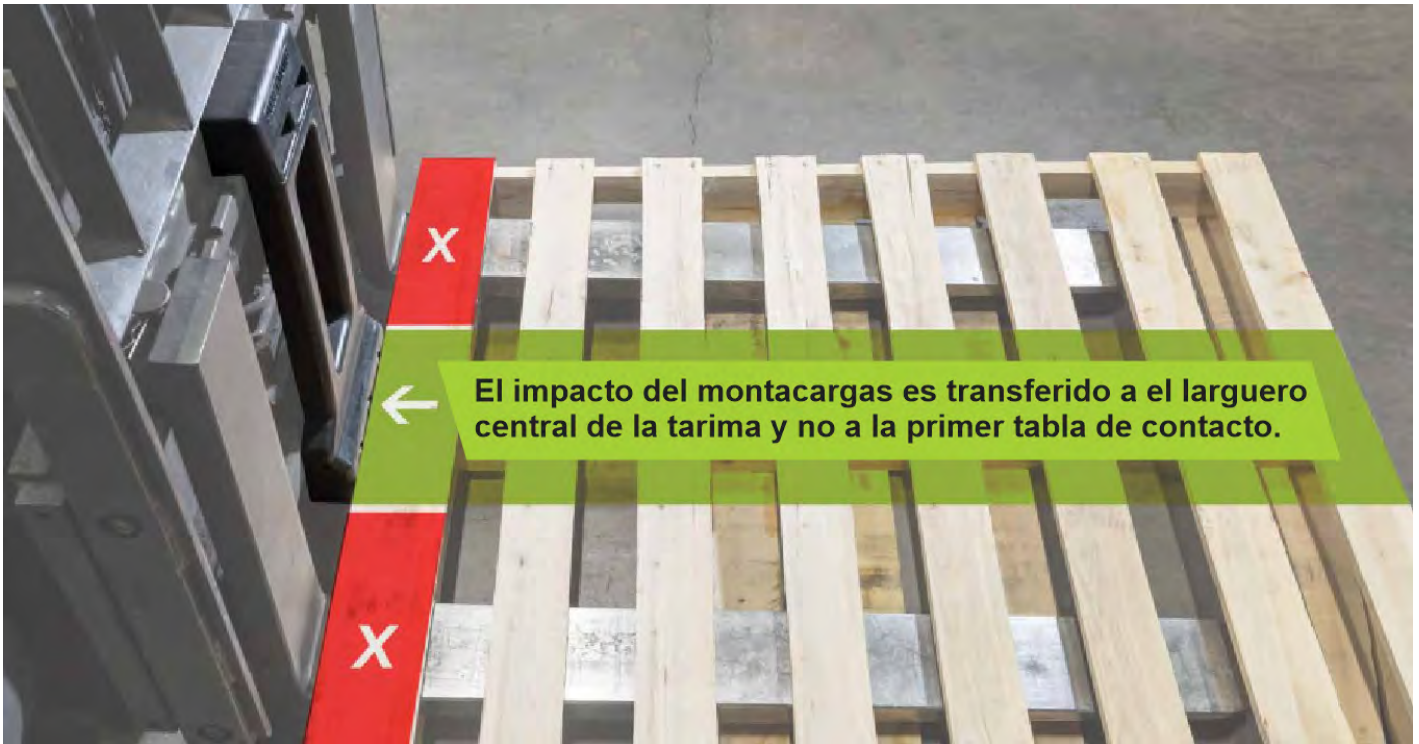


**La mejor defensa para proteger sus tarimas
y sus productos de los impactos
destructivos de los montacargas.**



Reduzca el desperdicio.
Mejore la eficiencia.
Proteja su producto.

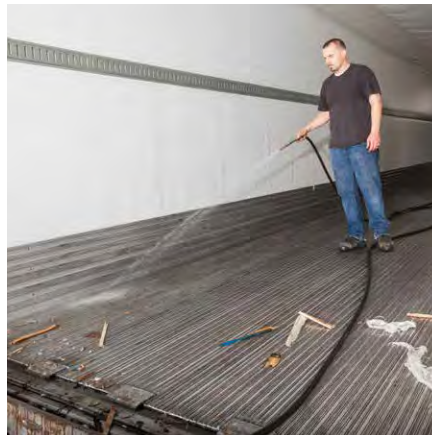
Cómo funciona el **Protector de Tarimas**.



Y esto es lo que se ahorra....



¿Cuál es el costo del producto dañado?
Mucho más que el costo de un **Protector de tarimas**.



Las tarimas destrozadas dan como resultado una pérdida de tiempo, esfuerzo y dinero.

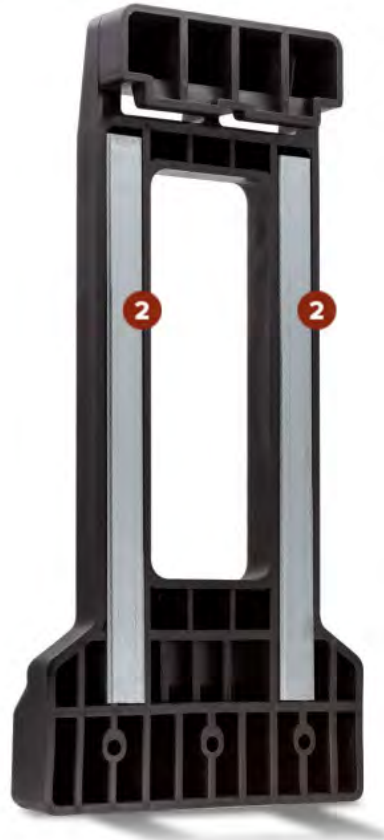


Evite llenar el espacio del contenedor con tarimas rotas y productos dañados.

Protección para tarimas.

Cuando las tarimas están dañadas, es probable que el producto que transportan también se dañe. Por lo tanto, diseñamos el **Protector de tarimas** para recibir los golpes, ayudando a prevenir daños y reparaciones costosas de tarimas, protegiendo contra el daño de productos y *así* reducir sus costos. Y eso se traduce en una operación más segura, ecológica, eficiente y rentable.

Diseñamos el **Protector de tarimas** para recibir los golpes y seguir trabajando.



1. Construcción moldeada de un solo cuerpo. Flexible pero resistente, el **Protector de tarimas** tiene solo unas pocas piezas simples.

2. Barras dobles galvanizadas
Una mayor visibilidad mejora la seguridad y la comodidad.

3. Diseño delgado y liviano.
Con solo seis libras, la capacidad de carga del montacargas no se ve afectada.

4. Ventana de vista grande.
Una mayor visibilidad mejora la seguridad y la comodidad.

5. Zona de impacto estrecha. Reduzca la posibilidad de contacto con el producto.

6. Bordes biselados y contorneados.
Las superficies lisas y las esquinas redondeadas entran en contacto con el producto suavemente.

7. Placa de conexión de gran radio. El diseño redondeado permite que el carro se deslice sobre placas de andén y sistemas de racks.

8. Fácil instalación.
El diseño redondeado permite que el carro se deslice sobre placas de andén y sistemas de estanterías.

9. Se ajusta como un guante. Diseñada con precisión para adaptarse a todos los carros de clase II.

10. Duradera y resistente a la corrosión.
La construcción de plástico PVC soporta ambientes extremos.

Protección de productos. Extienda la vida de sus tarimas.

El **Protector de Tarimas** reduce los daños en las tarimas y los productos como ninguna otra solución. Es una herramienta de gestión de materiales esencial que fomenta sus esfuerzos para crear un entorno de trabajo seguro, eficiente y productivo. Incluso cuando las tarimas dañadas ingresan a su almacén, el **Protector de Tarimas** ayudará a evitar el contacto accidental del montacargas con el producto, y eso le ahorrará dinero. Las empresas que utilizan el **Protector de tarimas** logran ahorros significativos al extender la vida útil de sus tarimas y equipos de andén, al mismo tiempo que reducen los daños, el desperdicio y la repetición del trabajo.



1. El diseño mejorado permite una mejor visión del operador a través del mástil.

2. Nuevo núcleo de impacto de perfil bajo.

3. Nuevo dispositivo de fijación redondeado pendiente de patente. Elimina el enganche de la unidad en las placas de andén y los sistemas de racks.



CARACTERÍSTICAS Y BENEFICIOS

◆ Protección de productos y Tarimas

- ▶ Reduce el daño de la tarima al redirigir el impacto de un montacargas al bloque central de la tarima
- ▶ El parachoques de impacto de perfil bajo reduce el daño del producto al evitar el contacto con el producto que sobresale por el frente de la tarima
- ▶ Menos daños en los neumáticos de las carretillas elevadoras como resultado de la reducción de los restos de madera de la rotura de tarimas
- ▶ La unidad se instala en minutos con una llave 9/16 pulgadas

◆ Diseño Universal

- ▶ Compatible con cualquier carro de montacargas clase II
- ▶ Incluye placa espaciadora para garantizar un ajuste perfecto al carro del montacargas

ESPECIFICACIONES

◆ Descripción

- ▶ Accesorio de montacargas para tarimas y productos

◆ Dimensiones

- ▶ 20.25" x 10.0" x 1.5"
- ▶ 4.88 Lbs

◆ Material

- ▶ Nylon de alto impacto

RTm
Integramex

- ☎ +52 (81) 8327-5061 Oficina
- ☎ +52 (81) 8029-9642 Celular
- ✉ ventas@rtmtty.com
- ✉ administracion@rtmtty.com
- 🌐 www.rtmtty.com