

Pyrénées

25 mai au 1er juin 2027



Pour plus amples informations et réservations
Isabelle Ménard - Conseillère
514-927-2165 isabelle.menard@espacevoyages.ca
www.espacevoyagesmotos.ca



Pyrénées 25 mai au 1^{er} juin 2027 - Fiche pratique

DATES : 25 mai au 1^{er} juin 2027

FORMULE : Circuit en formule guidée (disponible en formule liberté)

KILOMETRAGE : 1308 km approx

NOMBRE JOURS : 8 jours / 7 nuits

JOURNEE DE REPOS : aucun

KILOMETRAGE MOYEN JOUR : 215 km approx.

NOMBRE MAXIMUM : 10 motos

NIVEAU : Intermédiaire



ESPACE
— VOYAGES —

Pyrénées 25 mai au 1^{er} juin 2027 - Jour 1 Tours - Biarritz

Mardi 25 mai 2027

550 km

Étape de liaison pour rejoindre le point de départ du circuit.

Installation à l'hôtel, visite libre de Biarritz et ses plages emblématiques.

En fin de journée, briefing de groupe et cocktail d'accueil.



ESPACE
— VOYAGES —

Isabelle Ménard 514-927-2165 isabelle.menard@espacevoyages.ca

www.espacevoyagesmotos.ca

Pyrénées 25 mai au 1^{er} juin 2027 - Jour 2 Biarritz – Saint-Jean-Pied-de-Port



Mercredi 26 mai 2027

204 km

Début du parcours à travers le Pays Basque : la vallée de la Bidassoa, la corniche basque, les villages classés d'Ainhoa et d'Espelette, puis le col d'Ispéguy.
Arrivée à Saint-Jean-Pied-de-Port, cité fortifiée sur le Chemin de Compostelle.



Isabelle Ménard 514-927-2165 isabelle.menard@espacevoyages.ca

www.espacevoyagesmotos.ca

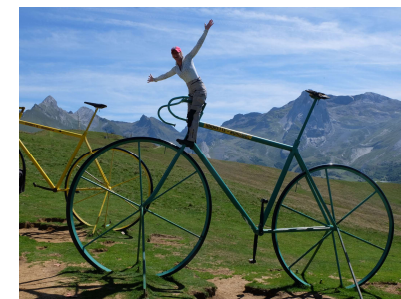
ESPACE
— VOYAGES —

Pyrénées 25 mai au 1^{er} juin 2027 - Jour 3 Saint-Jean-Pied-de-Port – Lourdes

Jeudi 27 mai 2027

224 km

Superbe journée de montagne : passage par le col de l'Aubisque, le col du Soulor et la forêt d'Iraty. Traversée du col de Bagargui, puis arrivée à Lourdes, haut lieu de pèlerinage dominé par sa célèbre basilique.



ESPACE
— VOYAGES —

Pyrénées 25 mai au 1^{er} juin 2027 - Jour 4 Lourdes – Vielha

Vendredi 28 mai 2027

205 km

Route mythique du Tourmalet et ascension jusqu'à l'observatoire du Pic du Midi. Découverte des cols d'Aspin, de Peyresourde et du Portillon, avant de rejoindre la vallée d'Aran et le cirque de Gavarnie.

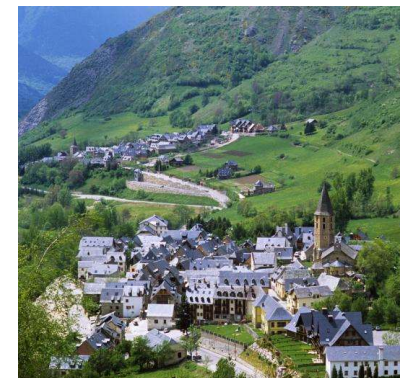


Pyrénées 25 mai au 1^{er} juin 2027 - Jour 5 Vielha – Andorre-la-Vieille

Samedi 29 mai 2027

214 km

Traversée des vallées du Val d’Aran et du Val d’Aneu. Passages par les villages de Salardú et Llavorsí, puis ascension des cols de Boixols et de la Bonaigua. Arrivée en principauté d’Andorre et découverte de sa vieille ville.



Pyrénées 25 mai au 1^{er} juin 2027 - Jour 6 Andorre – Vernet-les-Bains



Dimanche 30 mai 2027

235 km

Journée entre montagnes et villages médiévaux : col d'Envalira, col de Pailhères, routes du Pays Cathare, gorges de Galamus, orgues d'Ille-sur-Têt et massif des Fenouillèdes.



Pyrénées 25 mai au 1^{er} juin 2027 - Jour 7 Vernet-les-Bains – Roses

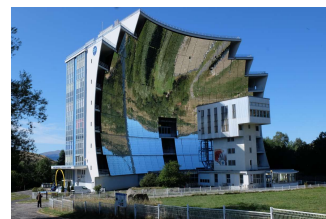
Lundi 31 mai 2027

226 km

Dernière journée de route entre France et Espagne.

Découverte de la vallée du Train Jaune, du village fortifié de Villefranche-de-Conflent, du four solaire d'Odeillo, puis passage par les Pyrénées catalanes et le col de Toses. Fin du circuit sur la côte méditerranéenne à Roses, dans le parc naturel du cap de Creus.

Souper de clôture en bord de mer.



ESPACE
— VOYAGES —

Pyrénées 25 mai au 1^{er} juin 2027 - Jour 8 Roses - Tours

Mardi 1^{er} juin 2027

835 km

Fin du séjour et départ des participants après le petit-déjeuner.



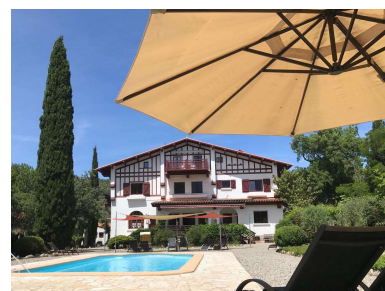
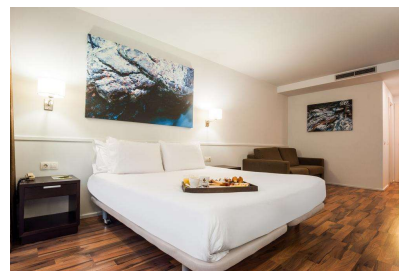
Isabelle Ménard 514-927-2165 isabelle.menard@espacevoyages.ca

www.espacevoyagesmotos.ca

ESPACE
VOYAGES

Pyrénées 25 mai au 1^{er} juin 2027 - Hébergements

Hôtel 3 & 4 étoiles
Parking moto
Restauration sur place ou à proximité à pied



Pyrénées 25 mai au 1^{er} juin 2027 - Véhicules de location

images à titre informatif uniquement

Toutes nos motos sont livrées avec sacoches latérales et top case

* Version abaissée disponible (F750 GS)

** Moto à 3 roues : Permis classe 6E obligatoire

Catégorie A-B-C-D Permis de classe 6A obligatoire

CATEGORIE SPYDER **

Can-Am SPYDER F3 T Limited

Can-Am SPYDER RT Limited



CATEGORIE A

BMW LC 1200/1250 GS

BMW R 1250 RT



CATEGORIE B

Suzuki GSX S 1000 GX

Guzzi Stelvio 1000



CATEGORIE C

CF Moto 800 MT basse 80 cm

*BMW F750 GS**

Moto Guzzi V85TT



CATEGORIE D




Suzuki 650 Vstrom



ESPACE
— VOYAGES —

Pyrénées 25 mai au 1^{er} juin 2027 - Tarifs guidés

Tarif à partir de :
En \$can par personne

	 2 sur 1 moto 1 chambre	 2 pilotes 2 motos 1 chambre	 1 pilote 1 chambre
Spyder	4 575\$	4 829\$	4 999\$
Catégorie A	3 549\$	3 976\$	4 359\$
Catégorie B	3 149\$	3 569\$	3 949\$
Catégorie C	2 999\$	3 479\$	3 819\$
Catégorie D	2 805\$	3 319\$	3 649\$

Nos prix comprennent :

- 7 nuits en hôtels 3 & 4 étoiles
- 7 petits déjeuner, apéritif de bienvenu & 1 souper de clôture
- Une moto ou Spyder, 6 jours de location, avec assurance et bagagerie et kilométrage illimité au départ de Tours.
- Kit d'information et fichier GPX
- Un guide bilingue pendant tout le circuit
- TPS & TVQ
- FICAV : La contribution au Fond d'Indemnisation des clients des agents de voyages.

Nos prix ne comprennent pas :

- Vols internationaux Aller / retour : Paris
- Transfert de / vers aéroports train
- Transport arrivée / départ Tours
- Tous les repas non inclus dans le circuit
- Boissons (alcoolisées et non alcoolisées)
- Dépenses personnelles
- Essence, stationnements, péages, contraventions, accès \$ aux parcs.
- Équipement moto (casque, veste, gants etc.)
- Pourboire pour le guide accompagnateur
- Toutes les visites non incluses dans le forfait
- Assurances voyages

- Le tour opérateur se réserve le droit de modifier à tout moment les activités, ainsi que le tracé du circuit en fonction des conditions météorologiques et d'événements particuliers qui pourraient survenir. Ceci afin de toujours s'assurer de la sécurité des participants tout au long du circuit.
- Tarifs sujets à changement sans préavis en fonction des conditions internationales.

