

# Hotel Bella Tola

WideAscent Advisory

Aug2024 v6

A hiker wearing a hat and a backpack is seen from behind, standing on a rocky trail and looking out over a vast mountain range. The mountains are covered in patches of snow and are set against a clear blue sky. The hiker is using trekking poles and has a green backpack.

## One-of-a-kind investment opportunity in Switzerland

Hotel Bella Tola.

Created with Swiss heritage since 1859 and built with the highest standards. Combining St Luc's most prestigious location with refined historical architecture that has no equal.

Whether it is a family vacation or honeymoon, Bella is proud to offer the ultimate haven where carefully curated collection of amenities await you, not only to enhance living but to give it more meaning.





- 2017 – Swiss Heritage Section Valais
  - This distinction in [Historic Hotels of Today](#) category
  - Bella was founded in 1859
- 2016 – UBS Sommet Award finalist
- 2006 – Best 50 holidays hotel in Switzerland (Bilanz)
- 2001 – Historical hotel of the year Switzerland (ICOMOS)

Hotel Bella Tola







HOTEL BELLA-TOLA

1859

1859 - 1959  
HOTEL  
BELLA-TOLA

Hotel Bella-Tola - 1859 - 1959





# Introducing Hotel Bella Tola

To reminisce in timeless memories and indulge in nostalgia, Bella is a place to make living exquisite. Bella is also a vacation home to call your own, a room that reflects you.

## Location

Located at the heart of Swiss Alps, Hotel Bella Tola brings the world finest example of mountain alpine hospitality. Convenient access to France and Italy.

## Relaxation

Bella features “L’Eau des Cimes”, our 200 square meters high altitude SPA, where the delights of nature are celebrated.

## Design

A historic and unique hotel with over 180 years of history. Bella is furnished with a collection of artifacts.

## Owners Benefits

Owners of Hotel Bella Tola have access to personal secure year-round storage and a VIP lounge offer a refined escape.







# Branding Story

*“fine alpine mountain experience”*

Hotel Bella Tola was the first hotel in the Val d’Anniviers and has been operating since 1859. Mr. Pirerre Pont was the founder of this hotel for 4 generations until 1996, when the Buchs family took over.

In 2001, the hotel was awarded “The Historical Hotel of the Year” ICOMOS by International Council on Monuments and Sites.

Bella’s mission is to perpetuate a fine example of alpine mountain hotels by offering you a unique, timeless stay that only a historic hotel can offer.

Bella is a founder member of the Swiss Historic Hotels.

# location

- Hotel Bella Tola is located in the heart of Swiss Alps at an altitude of 1650 meters, offering you the pure air of Valais and an exceptional panorama.
- Valais is the 3<sup>rd</sup> largest canton of Switzerland.

## Transportation

- Direct train from Geneva airport to Sierre: 2h15m.
- Taxi from Sierre to St Luc: 30min.





# Victoria-era design room

Bella Tola pays homage to Victoria-era design and her rooms are well-appointed with premium furnishings.



North side  
15 square meters  
6 double rooms  
2 single rooms

Historic  
15 square meters  
6 double rooms

Nostalgic  
20 square meters  
7 double rooms

Superior  
25 square meters  
4 double rooms

Junior Suites  
20 square meters  
3 suites

# the Residences (the Loft)



Perfect for large families and groups, the Residences offer spacious living areas and sweeping views of the alpine mountains.

Located on the 1<sup>st</sup> floor, the Loft (100 square meters) offers a cocoon of softness. 2 double-bed rooms with kitchen, living room with fireplace and deck with breathtaking views of the mountains.

Independent access and advantages of a historical hotel service at your fingertips.



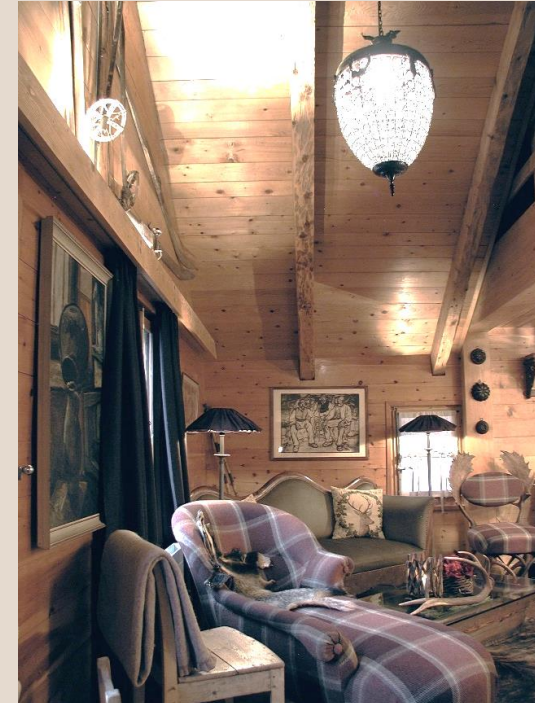
# the Residences (the Marmotte, GD Cerf)

These chalets are decorated in a completely alpine atmosphere, original period furniture, antique objects and animal fur.



the Marmotte

Southside with mountain view. 50 square meters apartment with a lounge, dining area, small kitchen and 2 double rooms.

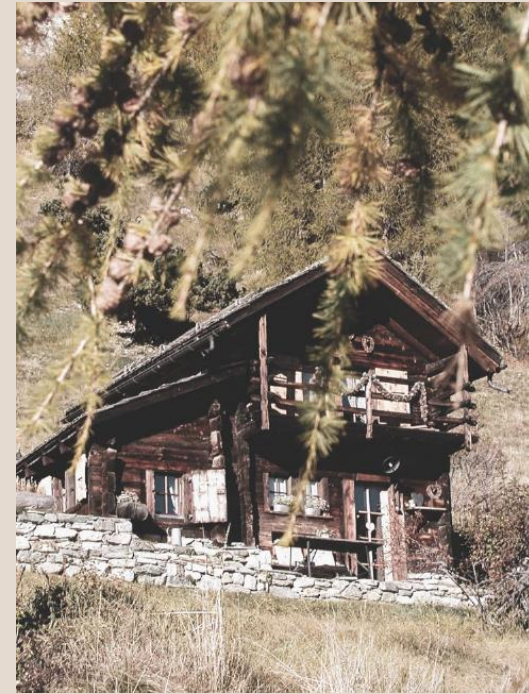


GD Cerf

Southside with mountain view. 60 square meters apartment.



# facilities



- Quality culinary
- Chez Ida
  - Le Tzambron

Mountain chalet



SPA



Boutique



# welcome to St Luc



## Summer

- Hiking
- Mountain bike heaven
- Family outing



## Winter

- 75km of ski slopes
- 12 ski lifts
- Snowshoeing

## Luxury Destination

Increased demand in high-end accommodations and fine-dining restaurants

## Family Friendly

Bella has long been catering to large groups and families. Family-friendly activities in both Winter and Summer. For the past 2 years, younger customers, aged 30-35, are increasing.

## Consistent Growth

St Luc has been enjoying steady growth in the past decades. Regularly we see new additions to the town in the form of expanded infrastructure.

# compliments from the press

en Hotel: x +  
-historischen-hotels-der-schweiz-nzz-hotel-rating-ld.1738378

Design & Wohnen Kochen & Geniessen Uhren & Schmuck **Reisen & Entdeck**

### 3. Platz: Bella Tola


Was das «Bella Tola» zu bieten hat, wird erst auf den zweiten Blick deutlich. Seit das Haus 1859 in Saint-Luc gegründet wurde, hat es sich nämlich immer wieder auf schöne Art und Weise weiterentwickelt. Zimmer wurden stilvoll und detailverliebt renoviert. Der Wellnessbereich ist für ein Hotel dieser Grössenordnung überraschend vielfältig. Die kreative Küche wird von Walliser Weinen ergänzt. Ist man vom Dinner bereits angetan, wird mit dem Frühstück noch eins draufgesetzt: Das Haus serviert regionale Köstlichkeiten im historischen «Salon 1900» auf der Bel Etage.



Die Zimmer sind mit Liebe zum Detail eingerichtet. (Bild: PD)

NZZ Bellevue 2023

CHE Gault:Millau / MAP / N



RESTAURANT

## Hotel Bella Tola

Restaurant-Veranda Chez Ida, Route Principale  
3961 Saint-Luc

teilen



**Chef:** Céline Guihéneuf

**Service:** Terrasse/Garten, Parking, Rollstuhl zugänglich

**Telefon:** +41 27 475 14 44

**E-Mail:** bellatola@bluewin.ch

[Zur Restaurant-Website](#)

Route

Im Val d'Anniviers wird heute gewandert und gebikht. Im 19. Jahrhundert suchten betuchte Touristen aus ganz Europa im Walliser Seitental vor allem Ruhe. Davon zeugt heute noch das schön renovierte, imposante Hotel Bella Tola mit der sensationellen Terrasse inmitten der Viertausender und dem eleganten Restaurant-Veranda Chez Ida. Hier bietet Chefin Céline Guihéneuf eine regional ausgerichtete, gekonnt gemachte Küche.

Luftig-leicht sind die knusprige Blätterteigartetelette mit konfierten Tomaten sowie das Tomatentatar mit Frischkäse, Koriander und knackigen Samen. Aromatisch hübsch ausgewogen kommt die kräftige Erbsencreme mit Burrata, konfierten Tomaten, getoastetem Brot und Walliser Speck auf den Tisch. Knusprig sind die Blätterteigpastetli, gefüllt mit zartem Geschnetzelten vom Perlhuhn und einer nicht gerade leichten Sauce mit viel Pilzen. Ziemlich rustikal ist auch die grosszügige Rösti mit Käse von der Alp und fein säuerlichen Zwiebel-Pickles. Die Chefin kann's aber auch raffinierter, wie am Schluss die warmen Aprikosen mit Eisenkraut, Eisenkrautsorbet und Buchweizen crumble bewiesen. Die Weinkarte ist fast ausschliesslich mit den besten Crus renommierter Walliser Winzerinnen und Winzer bestückt.

Gault Millau

WideAscent Advisory

## Grand Hôtel Bella Tola und Maiensäss, St-Luc VS



Maiensäss des Grand Hôtels Bella Tola.

esgleichen sucht. Die engagierten Besitzer (sie gehören zu den Mitgründern der Vereinigung «Swiss Gästezimmern, dem Speisesaal und den Salons in dem 1883 erbauten Haus ihren ursprünglichen Stil roque zurückgegeben sowie das Hotel um ein Spa, ein Schwimmbad und andere Annehmlichkeiten Dorf St-Luc auf 1650 m ü. M. zu hektisch ist, dem bietet das Hotel Übernachtungen in einem einer abgelegenen Alphütte mit 40 m<sup>2</sup> Wohnfläche auf zwei Etagen mit Strom, fliessendem Wasser und voll in Körben geliefert, Walliser Weine inbegriffen. Hier oben ist man absolut abgeschieden von der ses Panorama zu Füssen liegt. Die Idylle hat allerdings ihren Preis.

im Hotel ab ca. 200 Franken, Maiensäss ab 360 Franken pro Nacht

Tages Anzeiger 2021



# factsheet

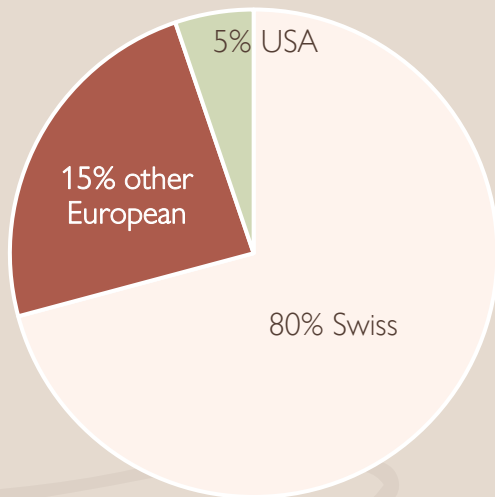
## Investment opportunities

- Hotel Bella Tola et St-Luc SA (28 rooms)
- Hotel Grand Chalet Favre (15 rooms)
- The Residences (2 rooms)
- 2023 EBITDA margin: 18%

## Address

St Luc, Val d'Anniviers, Switzerland

## Customer profile



- Couples: 40 to 60 years old
- Business owners and senior management
- Trending towards affluent young couple and family

## Key financials

USD	2023/24 Forecast
Annual revenue	6.5m
Operating expenses	(5.3m)
EBITDA	1.2m
EBIT	0.8m
Net profit	0.6m

## Key operational details 2023

Number of rooms	45
Available room nights	16,425
Average occupancy rate	75%
Average daily rate	USD 485
Revenue per room	USD 413
Staff-to-room ratio	
Hotel Bella Tola	1.1
Hotel Grand Chalet Favre	0.7

## Guest rating 2023

TripAdvisor	5.00
Google	4.80
Booking.com	4.67

[www.bellatola.ch](http://www.bellatola.ch)

WideAscent Advisory  
sansan@wideascent.com