



BAHADIR YAPI

40 yılı aşkın mühendislik tecrübesi ile eksiksiz konfor sürebileceğiniz alanlar tasarlıyor ve sevdiğinizle mutlu ve keyifli zaman geçirebileceğiniz yaşam alanları inşa ediyoruz...

THAN  
Loft  
Villages



## Mimarın Anlatımıyla Projemiz

Yaklaşık olarak 5150 m<sup>2</sup> arsa üzerine kurulu olan site Sapanca'nın doğasını içinde barındıran dingin, huzurlu ve sessiz bir barınak sunuyor. Projede esas olan sadelik ile birlikte uyumlu renkleri doğa içinde bir kullanan konutlar tasarlamak.

Kullanıcıların yoğun iş temposundan uzaklaştığı, yorgunluklarını ve streslerini atabilecekleri, dingin aynı zamanda sessiz ve sadeliği esas aldığımız bu projede açık alan kullanımı değerli ve zengindir. Havuzu, geniş bahçesi, güneşlenme terası, oturma alanları kullanıcılarına günün her saatinde keyifli alanlar sunarlar.

Sapanca'nın yeşilinde düz bir arazide konumlanan 8 villa yerleşim planında farklı bakış açlarına yönelirler. Konutların hepsinin, genel kullanım alanları dışında, kendisine özel 450 m<sup>2</sup> bahçesi var. Konutların bahçelerinin planlamasında bu özelleşme ön koşullardan biri olmuştur. Ortak peyzaj da ise çocuk oyun alanı, konutların giriş alanları ve açık otoparklar yer almaktadır. Site ayrıca kontrollü bir girişe de sahiptir.

Konuta girdiğimizde tüm mekanlar birbirleri ile görsel ilişki içindedir. Galeri ile üst kat ile de ilişki kurar. Bu kat bahçe yönünde tümüyle kayar açılan pencereleri ile havuz ve geniş açık terası ile bütünleşir. Lineer havuzun etrafında ahşap deck alan evin açık salonudur. İki katlı yapıda giriş katta salon, mutfak, tuvalet ve depo, 1. katta ise 4 yatak odası ve 2 banyo bulunur.

Giriş cephesinde pencereler daha ölçekli dışarı açılırken bahçe cephesinde havuz yönünde geniş şeffaflıklar tasarlanmıştır. Yere kadar olan pencereler önlerindeki cam korkuluklarla bahçeye açılırlar. Yatak katında yer alan bu geniş pencereler panjurlarla kapandığında ise cephe masif kütleyle dönüşür.

Bu kattaki çıkmalar açık terasa aynı zamanda gölgelik olurlar.

Cephede gri ısıtılmış ahşap ve iki ayrı tonda tuğlanın oluşturduğu dokulu tuğla kaplama kullanılmıştır. Çatılar kenet metal çatıdır.

### Gül GÜVEN / Y. mimar

İstanbul Teknik Üniversitesi Mimarlık Fakültesi Mimarlık bölümünde eğitimini 1988 yılında tamamladıktan sonra Orta Doğu Teknik Üniversitesi'nde yüksek lisans eğitimini Restorasyon Anabilim dalında yapmıştır.

Ankara'da 07.12.1991 de Ven Mimarlık firmasını kurmuştur. 2012'de faaliyete geçen İstanbul ofisiyle beraber, uluslararası ve ulusal birçok projeye mimarlık hizmetlerini sürdürmektedir.

Turgut Cansever Ulusal Mimarlık Ödülleri 2015, Chicago Athenaeum Museum Green Good Design (2014), International Property Awards Best Europe(2014), T.H.B.B. Mimarlık Ödülleri (2012), Kayseri Adalet Sarayı yarışması 1.proje (2009), YEM tasarım ödülü (2008), Fransız Kültür Merkezi yarışması 1.proje(2008) ödülleri arasında bazılarıdır.

Hacettepe Üniversitesi ve Çankaya Üniversitelerinde yarı zamanlı öğretim görevlisi olarak bulunmuş, birçok mimari ve tasarım seminer, panel ve kongreye katılmıştır ve mimari yarışmalarda jüri üyeliği tapmıştır. 2007'den bu yana tasarımın tüm aşamalarında yapı bilgi modelleme (BIM) sistemini kullanan bir firma olarak proje yönetiminde aktif ekibi ile, ulusal ve uluslararası projelerde danışmanlık rolü de üstlenmektedir. TMMOB, RIBA, TSMD, Korder, Kagider üyesidir.







Sınırlı Sayıda **8 Adet** Villa Sapanca'nın En Güzde Yerinde  
**Doğa İle İçİçe** Sizleri Bekliyor.

**HAN**  
**Loft**  
Villages



# HAN Loft

Villages

Yaşam  
**tarzınız**  
değişecek

Bahadır Yapı güçlü finansal yapısı ve 40 yılı aşkın mühendislik tecrübesi ile eksiksiz konfor sürebileceğiniz alanlar tasarlıyor ve sevdiğinizle mutlu ve keyifli zaman geçirebileceğiniz yaşam alanları inşa ediyor. Sayısız projeye statik tasarım hizmeti ile başlayan şirket serüveni butik tasarımlara öncelik vererek anahtar teslim lüks konut & villa sektöründe yoluna devam ediyor.

Sapanca'da 5200 metrekare alana kurulu 8 ayrı bağımsız müstakil villadan oluşan Sapanca Hanloft Projesi, yaşam alanında konforu ve lüksü buluşturuyor. Site içerisinde her biri müstakil olan villalar kendilerine ait özel yüzme havuzları ve 650 metrekarelik arsa payı ile özel yeşil alan kullanımı siz değerli sahipleriyle buluşmayı bekliyor.







Müstakil **Özel Havuzunuz** İle Aileniz ve Sevdiklerinizle  
**Keyifli Anlar** Yaşayın

**HAN**  
**Loft**  
Villages



Geniř ailelere **ferah** özümler







Her Villaya Özel Geniş Bahçe Kullanım Alanı İle **Yeşilin** ve **Doğanın** Tadına Varın...  
Site İçerisinde Müşterek Kullanıma Açık **Çocuk Parkında** Birlikte Keyifli Vakit Geçirin

**HAN**  
**Loft**  
Villages



Kendinizi **özel** hissedeceksiniz







Çevre ve Bahçe Aydınlatmaları Siteye Girdiğiniz Andan İtibaren Sizi **Özel** Hissettirirken Site Çevre Duvarları ve **Güvenlikli Giriş Kapısı** İle Çocuklarımız Hiç Olmadığı Kadar **Özgür** Olacak.

**HAN**  
**Loft**  
Villages



Herkeseye yetecek **otopark** alanı





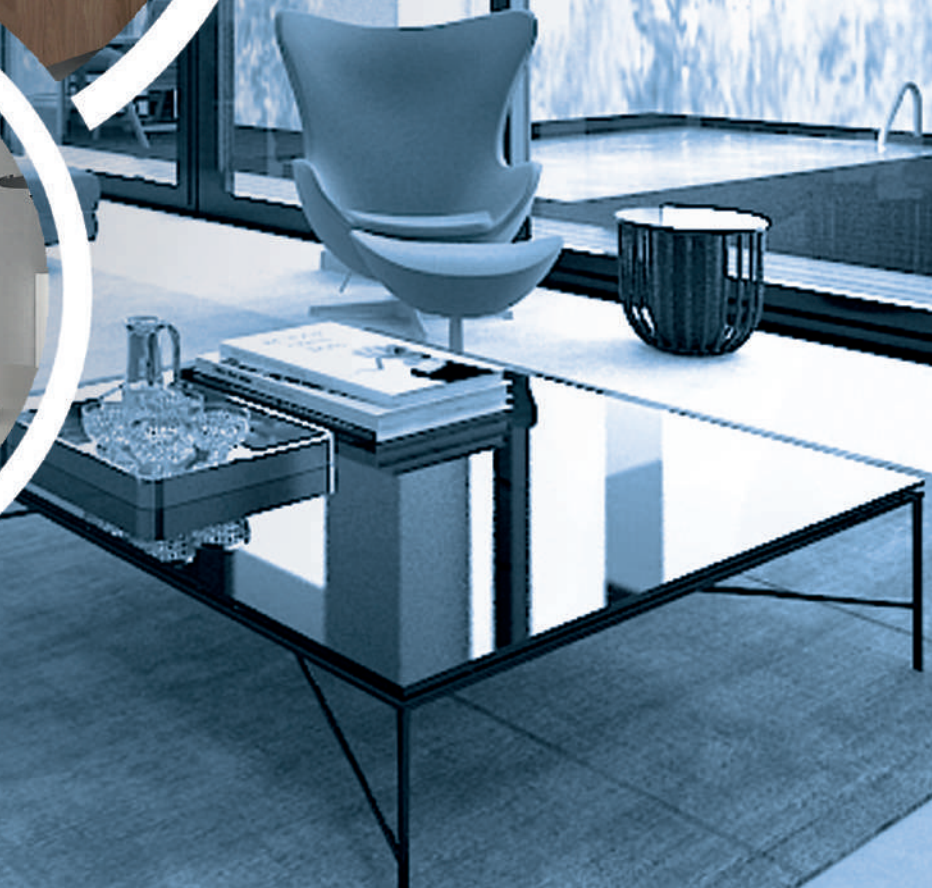


Her Villaya Özel 2 Araçlık **Otopark Alanı** İle  
Misafirleriniz İçin Endişelenmeyin

**HAN**  
**Loft**  
Villages



Teknik  
Özellikler







Yapı Güvenliği



Malzeme Kalitesi



İzolasyon



Ergonomik Yerleşim Planı



Özel Yüzme Havuzu



Gün Işığından  
Faydalanma Zamanı



Otopark Alanı



Yeşil Alan



Açık Alan Miktarı



Açık ve Kapalı  
Çocuk Oyun Alanları



Yürüyüş Alanları

## ■ İÇ ÖZELLİKLER

- Salon ve mutfak alanlarında özel imalat parlatılmış beton zemin kaplaması
- Islak alanlarda 1. Sınıf seramik kaplaması
- Salon, mutfak ve ıslak alanlar hariç masif meşe ahşap zemin kaplaması
- Masif ahşap kaplama merdiven
- Zemin kat tavanı komple alçıpan asma tavan
- Merkezi klima sistemi ile her alanda iklimlendirme
- Yerden ısıtma tesisi

## ■ DIŞ ÖZELLİKLER

- Özellikli dış cephe kaplamaları - boardex, ışıklar gri tuğla, iroko ahşap kaplama
- 8 cm taşıyıcı ısı yalıtımı ve jotun dış cephe boya uygulaması
- Islak hacim ve temellerde su ve ısı yalıtımı
- Metal çatı ve çatıda ısı yalıtımı
- Alüminyum dış cephe doğramaları
- Cam korkuluk ve gölgelik sistemleri



**Bahadır Yapı** tarafından her türlü konfor ve yaşam alanları düşünülmüş,  
**Han Loft** projemizde en küçük detaylar dahi mutlu, **kaliteli** ve **güvenli** bir **hayat** için tasarlandı.

**HAN**  
**Loft**  
Villages



# Vaziyet Planı

HAN  
Loft  
Village

## ZEMİN KAT

- SALON + MUTFAK
- ANTRE + HOL
- WC
- MUTFAK DEPOSU
- TESİSAT ODASI
- HAVUZ

## 1. KAT

- EBEVEYN YATAK ODASI
- EBEVEYN BANYO
- YATAK ODASI
- YATAK ODASI
- YATAK ODASI
- BANYO
- HOL

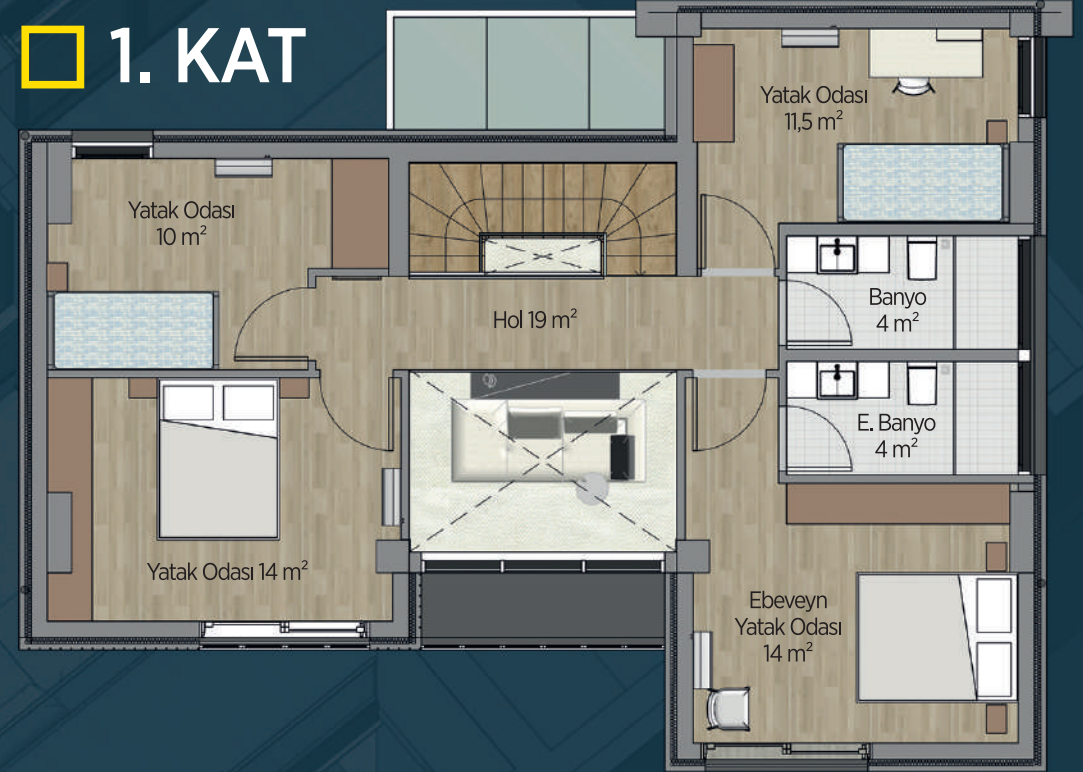


# KAT PLANI

## ZEMİN KAT



## 1. KAT



HAN  
Loft  
Villages

BY BAHADIR YAPI  
Güvencesiyle





# HAN Loft

**BY** BAHADIR YAPI



Online Katalog



www.bahadiryapi.com

☎ 0 (532) 254 31 15 ☎ 0 (532) 554 27 94  
✉ info@ bahadiryapi.com

\* Bu katalogta kullanılan görseller tanıtım amaçlı olup,  
BAHADIR YAPI değişiklik yapma hakkını saklı tutar.

