

YOSO CONDOS  
— TULUM —



# BENTO TULUM

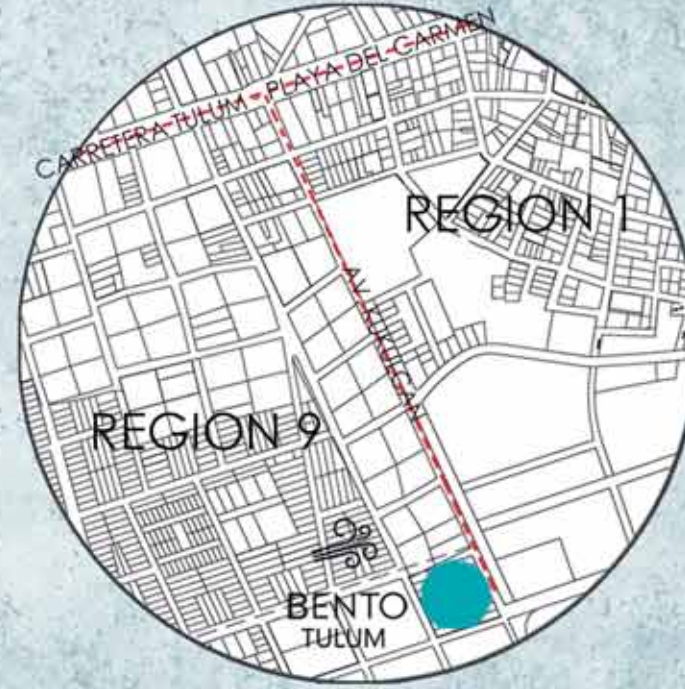
# LOCATION-LOCALIZACIÓN



GOLFO DE MEXICO

● QUINTANA ROO

● TULUM



CONCEPTO

VENTILACIÓN NÓICAITNEV

LIGEREZA AZEBOIL

FLUÍDEZ ZADUJF

SIMETRÍA  
S I M E T R Í A

# CONCEPT - CONCEPTO

Inspired by the elements that surround us every day in the paradise of the Mexican Caribbean, YOSO is born with a design style in harmony with the essence of Tulum.

BENTO the first element of the YOSO line is a high quality architectural design project with units 3 units on the ground floor of 2 bedrooms with terraces, garden and pool, 3 units of 2 bedrooms on the first floor large terraces with views of green areas and 3 spacious PH of 2 bedrooms with Roof top that create an open space to live with pool, kitchen and bathroom. BENTO is designed in three towers that allow the breeze to flow among the walkways for the ambiance and enjoyment of the owners surrounded by lush vegetation and a common area pool, while also providing the ultimate privacy for each condominium.

A modern design with style and a turnkey investment. The condominiums are delivered completely furnished and equipped, offering owners a turnkey opportunity from the day of delivery. Everything you need from fully furnished and decorated to towels, sheets, kitchen utensils and television will be provided. Bento provides six parking spaces in each of the entrances located on the two streets that the residential community has access to.

Bento enjoys premium location within an area that is experiencing a rapid growth and appreciation in Tulum. Bento offers you the opportunity to invest in a well thought out architecturally designed community that optimizes the spaces in order to assure a balance of space matching it with a reasonable price point. Here in Bento you have all 2 bedroom condominiums which are a valuable option in La Veleta Tulum.

Inspirado en los elementos que nos rodean día a día en el paraíso del Caribe Mexicano nace YOSO con un estilo de diseño en armonía con la esencia de Tulum.

BENTO el primer elemento de La línea YOSO es un proyecto de alta calidad de diseño arquitectónico con unidades 3 unidades en planta baja de 2 recamaras con terrazas, jardín y alberca, 3 unidades de 2 recamaras en primer piso grandes terrazas con vistas a áreas verdes y 3 espaciosos PH de 2 recamaras con Roof top que crean un espacio para convivir al aire libre con alberca, cocina y baño.

BENTO esta diseñado en tres torres que permiten que fluya la brisa, y los andadores para la circulación de los propietarios rodeados de vegetación, alberca común y dan privacidad para cada departamento.

Un diseño moderno con estilo. Los departamentos se entregan completamente amueblados y equipados. Listo para ir a vivir o rentar desde el primer día. Toallas, sábanas, utensilios de cocina, televisión, muebles, etc... un concepto llave en mano para nuestros clientes.

Bento tiene seis espacios de estacionamiento en cada una de las entradas ubicados sobre las dos calles que tiene acceso el condominio.

Ubicación de primer nivel en una zona de alto crecimiento y plusvalía.

Bento, la oportunidad de obtener tu departamento de 2 recamaras en un proyecto de diseño de arquitectura de primer nivel con una optimización de espacios pensando en el disfrute del cliente a precios pensados para que sea tu mejor opción en La Veleta Tulum.



BENTO  
TULUM

# AMENITIES - AMENIDADES

The residential development BENTO will feature first class amenities. Our premise is the excellence in quality, functionality and design. That is why we aspire to the highest standards to provide the best experience for our residents.

Parking spaces and entrances in the two streets that the project has access to. Walkways and vegetation that allow the flow through the building maintaining the privacy of each of its departments.

Development with three towers designed for the flow of the breeze throughout the project creating private spaces for the department and comfortable access to each of the towers. Pool and solarium for use by all owners.

Additionally, the Ground Floor apartments have private garden and swimming pool with a Jacuzzi system. And the Penthouses have infinity pool with jacuzzi system, kitchen and bathroom in an open space with very nice design.

El desarrollo residencial BENTO cuenta con amenities de primera clase. Nuestra premisa es calidad, funcionalidad y diseño. Por eso aspiramos a los más altos estándares para ofrecer la mejor experiencia a nuestros residentes.

Espacios de estacionamientos y entradas en las dos calles que tiene acceso el proyecto. Caminadores y vegetación que permiten el flujo por medio del edificio manteniendo la privacidad de cada uno de sus departamentos.

Desarrollo con tres torres pensadas para el flujo de la brisa por todo el proyecto creando espacios privados para los departamentos y accesos cómodos a cada una de las torres. Alberca y solarium para uso de todos los propietarios.

Adicionalmente los departamentos de Planta baja cuentan con jardín y alberca con sistema de jacuzzi privada. Y los Penthouse cuentan con alberca infinity con sistema de jacuzzi, cocina y baño en un espacio abierto con muy buen diseño.



BENTO  
TULUM



 GROUND FLOOR - PLANTA BAJA



 FIRST FLOOR - PRIMER NIVEL

### SPACE LIST - LISTA DE ESPACIOS

#### TOWER 1 - TORRE 1

- 1\_ UNIT 1 / UNIDAD 1
- 2\_ UNIT 4 / UNIDAD 4
- 3\_ UNIT 7 / UNIDAD 7
- 4\_ UNIT 7 ROOF TOP  
UNIDAD 7 ROOF TOP

#### TOWER 2 - TORRE 2

- 5\_ UNIT 2 / UNIDAD 2
- 6\_ UNIT 5 / UNIDAD 5
- 7\_ UNIT 8 / UNIDAD 8
- 8\_ UNIT 8 ROOF TOP  
UNIDAD 8 ROOF TOP

#### TOWER 3 - TORRE 3

- 9\_ UNIT 3 / UNIDAD 3
- 10\_ UNIT 6 / UNIDAD 6
- 11\_ UNIT 9 / UNIDAD 9
- 12\_ UNIT 9 ROOF TOP  
UNIDAD 9 ROOF TOP

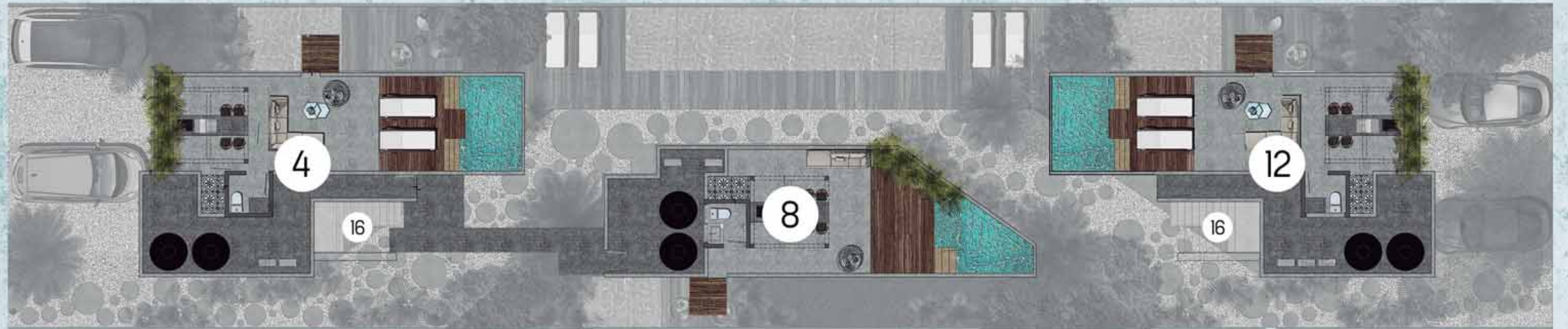
#### 13\_ PARKING - ESTACIONAMIENTO

- 14\_ POOL - ALBERCA
- 15\_ SOLARIUM - ASOLEADERO
- 16\_ STAIRS - ESCALERAS

# MASTER PLAN



 SECOND FLOOR - SEGUNDO NIVEL



 ROOF TOP

## SPACE LIST - LISTA DE ESPACIOS

### TOWER 1 - TORRE 1

- 1\_ UNIT 1 / UNIDAD 1
- 2\_ UNIT 4 / UNIDAD 4
- 3\_ UNIT 7 / UNIDAD 7
- 4\_ UNIT 7 ROOF TOP  
UNIDAD 7 ROOF TOP

### TOWER 2 - TORRE 2

- 5\_ UNIT 2 / UNIDAD 2
- 6\_ UNIT 5 / UNIDAD 5
- 7\_ UNIT 8 / UNIDAD 8
- 8\_ UNIT 8 ROOF TOP  
UNIDAD 8 ROOF TOP

### TOWER 3 - TORRE 3

- 9\_ UNIT 3 / UNIDAD 3
- 10\_ UNIT 6 / UNIDAD 6
- 11\_ UNIT 9 / UNIDAD 9
- 12\_ UNIT 9 ROOF TOP  
UNIDAD 9 ROOF TOP

- 13\_ PARKING - ESTACIONAMIENTO
- 14\_ POOL - ALBERCA
- 15\_ SOLARIUM - ASOLEADERO
- 16\_ STAIRS - ESCALERAS

# TOWER 1 - UNIT 1

## AREA - ÁREA

APARTMENT / DEPARTAMENTO	96.06 M2
GARDEN / JARDÍN	7.66 M2
JACUZZI	10.22 M2
TOTAL	113.94 M2

## SPACE LIST - LISTA DE ESPACIOS

1. ACCESS / ACCESO
2. LIVING / SALA
3. KITCHEN / COCINA
4. TERRACE / TERRAZA
5. BATHROOM / BAÑO
6. ROOM / RECAMARA
7. GARDEN / JARDÍN

## GROUND FLOOR - PLANTA BAJA





# TOWER 2 - UNIT 2

## AREA - ÁREA

APARTMENT / DEPARTAMENTO	74.30 M2
GARDEN / JARDÍN	32.61 M2
JACUZZI	6.21 M2
TOTAL	113.12 M2

## SPACE LIST - LISTA DE ESPACIOS

- 1.\_ ACCESS / ACCESO
- 2.\_ LIVING / SALA
- 3.\_ KITCHEN / COCINA
- 4.\_ TERRACE / TERRAZA
- 5.\_ BATHROOM / BAÑO
- 6.\_ ROOM / RECAMARA
- 7.\_ GARDEN / JARDÍN

## GROUND FLOOR - PLANTA BAJA



# TOWER 3 - UNIT 3

## AREA - ÁREA

APARTMENT / DEPARTAMENTO	92.22 M2
GARDEN / JARDÍN	9.01 M2
JACUZZI	10.22 M2
TOTAL	111.45 M2

## SPACE LIST - LISTA DE ESPACIOS

1. ACCESS / ACCESO
2. LIVING / SALA
3. KITCHEN / COCINA
4. TERRACE / TERRAZA
5. BATHROOM / BAÑO
6. ROOM / RECAMARA
7. GARDEN / JARDÍN

## GROUND FLOOR - PLANTA BAJA



# TOWER 1 - UNIT 4

## AREA - ÁREA

APARTMENT / DEPARTAMENTO	79.76	M2
TERRACE / TERRAZA	11.85	M2
TOTAL	91.61	M2

## SPACE LIST - LISTA DE ESPACIOS

- 1.\_ ACCESS / ACCESO
- 2.\_ LIVING / SALA
- 3.\_ KITCHEN / COCINA
- 4.\_ TERRACE / TERRAZA
- 5.\_ BATHROOM / BAÑO
- 6.\_ ROOM / RECAMARA

## FIRST FLOOR - PRIMER NIVEL



# TOWER 2 - UNIT 5

## AREA - ÁREA

APARTMENT / DEPARTAMENTO	77.87 M2
TERRACE / TERRAZA	8.42 M2
TOTAL	86.29 M2

## SPACE LIST - LISTA DE ESPACIOS

- 1.\_ ACCESS / ACCESO
- 2.\_ LIVING / SALA
- 3.\_ KITCHEN / COCINA
- 4.\_ TERRACE / TERRAZA
- 5.\_ BATHROOM / BAÑO
- 6.\_ ROOM / RECAMARA

## FIRST FLOOR - PRIMER NIVEL



# TOWER 3 - UNIT 6

## AREA - ÁREA

APARTMENT / DEPARTAMENTO	79.76	M2
TERRACE / TERRAZA	11.85	M2
TOTAL	91.61	M2

## SPACE LIST - LISTA DE ESPACIOS

1. ACCESS / ACCESO
2. LIVING / SALA
3. KITCHEN / COCINA
4. TERRACE / TERRAZA
5. BATHROOM / BAÑO
6. ROOM / RECAMARA

## FIRST FLOOR - PRIMER NIVEL



# TOWER 1 - UNIT 7

## AREA - ÁREA

APARTMENT / DEPARTAMENTO	83.51	M2
TERRACE / TERRAZA	11.85	M2
ROOF TOP	66.53	M2
TOTAL	161.89	M2

## SPACE LIST - LISTA DE ESPACIOS

- 1.\_ ACCESS / ACCESO
- 2.\_ LIVING / SALA
- 3.\_ KITCHEN / COCINA
- 4.\_ TERRACE / TERRAZA
- 5.\_ BATHROOM / BAÑO
- 6.\_ ROOM / RECAMARA
- 7.\_ ROOF TOP

## SECOND FLOOR - SEGUNDO NIVEL



# TOWER 2 - UNIT 8

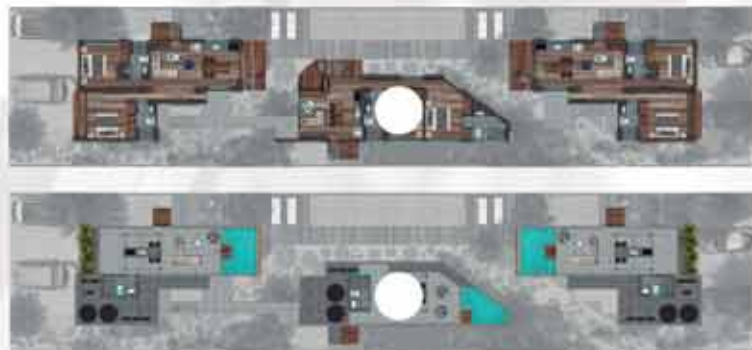
## AREA - ÁREA

APARTMENT / DEPARTAMENTO	80.48 M2
TERRACE / TERRAZA	8.42 M2
ROOF TOP	57.44 M2
TOTAL	146.34 M2

## SPACE LIST - LISTA DE ESPACIOS

- 1.\_ ACCESS / ACCESO
- 2.\_ LIVING / SALA
- 3.\_ KITCHEN / COCINA
- 4.\_ TERRACE / TERRAZA
- 5.\_ BATHROOM / BAÑO
- 6.\_ ROOM / RECAMARA
- 7.\_ ROOF TOP

## SECOND FLOOR - SEGUNDO NIVEL



# TOWER 3 - UNIT 9

## AREA - ÁREA

APARTMENT / DEPARTAMENTO	83.51	M2
TERRACE / TERRAZA	11.85	M2
ROOF TOP	66.53	M2
TOTAL	161.89	M2

## SPACE LIST - LISTA DE ESPACIOS

- 1.\_ ACCESS / ACCESO
- 2.\_ LIVING / SALA
- 3.\_ KITCHEN / COCINA
- 4.\_ TERRACE / TERRAZA
- 5.\_ BATHROOM / BAÑO
- 6.\_ ROOM / RECAMARA
- 7.\_ ROOF TOP

## SECOND FLOOR - SEGUNDO NIVEL





# MAIN FACADE-FACHADA PRINCIPAL



  
BENTO  
TULUM

  
BENTO  
TULUM

# POOL-ALBERCA



# ROOF TOP



BENTO  
TULUM

# LIVING/DININGROOM - SALA/COMEDOR



BENTO  
TULUM

# BEDROOM - RECAMARA



# BIRD'S EYE VIEW - VISTA DE PAJARO



BENTO  
TULUM

# YOSO CONDOS

— TULUM —



**KASAI**  
TULUM



**HATO**  
TULUM



**MIZU**  
TULUM



**BENTO**  
TULUM



MASTER BROKER

