

期貨、環球期貨 及指數期權交易 平台安裝及使用 手冊

期貨、環球期貨及指數期權交易平台使用手冊

順安證券資產管理有限公司(「順安證券」)致力為客戶提供安全的網上交易平台及多元化的投資產品選擇。順安證券聯同期貨交易系統開發商 SHARP POINT LIMITED，為客戶提供一站式交易平台「SP TRADER SYSTEM」。讓客戶方便進行買賣本地期貨、環球期貨及指數期權等各類型產品，讓客戶在投資路上更能得心應手。

使用指引

1. 前往順安證券資產管理有限公司網頁下載SP TRADER交易軟件，可點擊以下連結；

http://spsystem.info/download/spsystem/sptrader_setup.exe



PC 端

證券交易

- 港股、基金、債券、滬股通及深股通，網上交易不需要下載任何軟件
- 直接按此網站目錄欄的港股登入即可
- 開戶成功後，登入資料將會發到閣下指定的電子郵箱
- 股票交易保安編碼 (Android/ IOS) — [使用手冊](#)
- 網上股票交易平台 — [使用手冊](#)
- 網上基金交易平台 — [使用手冊](#)
- 網上債券交易平台 — [使用手冊](#)

備註：以上所載資料如有更改，恕不另行通知

[*平台入登入*](#)

[香港國際登入](#)

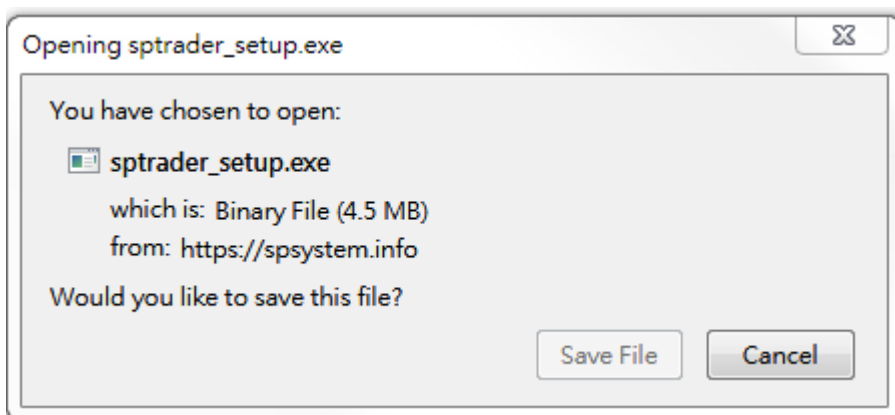
[中國境內登入](#)

期貨、環球期貨及指數期權交易

- 必須下載軟件進行交易。
- 開戶成功後，登入資料將會發到閣下指定的電子郵箱
- 安裝、登入及操作步驟，請參考操作手冊 — [安裝步驟](#)
- 客戶將會透過登記手機，以SMS(手機短訊)形式，收取保安編碼
- 登入時，請於網域一欄輸入: 101.78.218.202

備註：以上所載資料如有更改，恕不另行通知

[下載軟件](#)



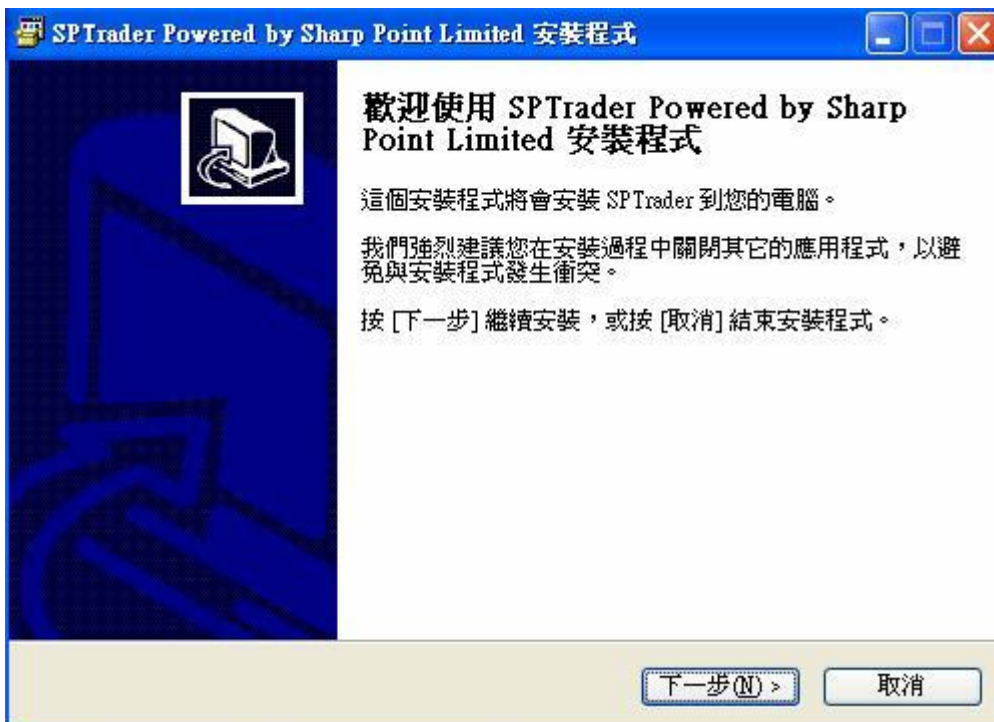
2. 按「執行」，開始台啟動程式下載。



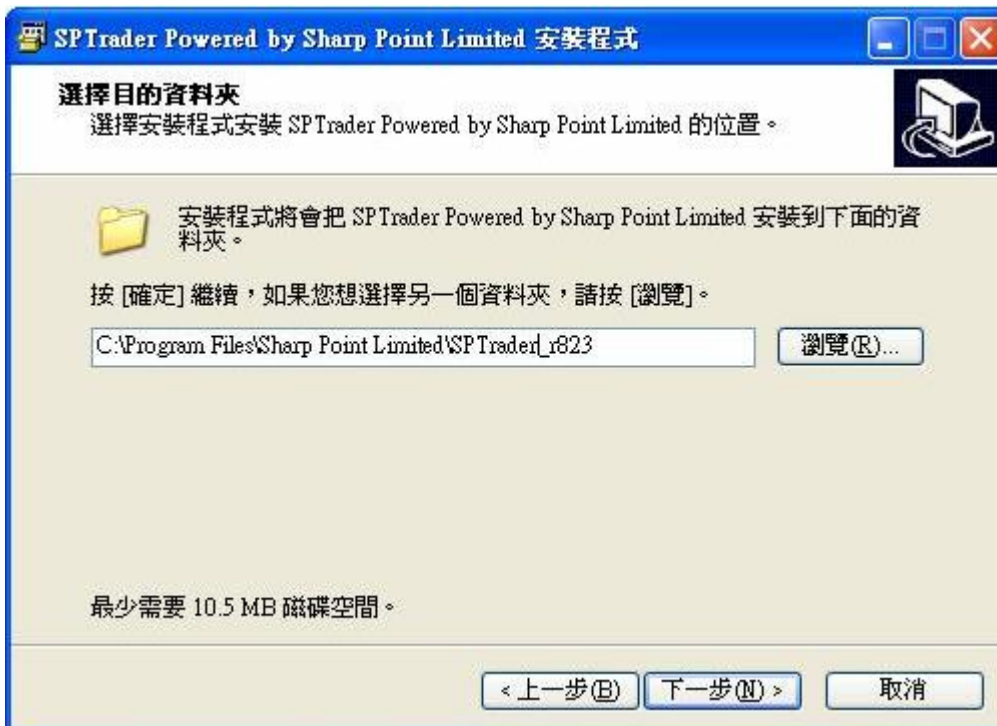
- 當啟動安裝程式之後，會出現視窗選擇安裝過程使用的語言。請選擇與電腦符合的語言，然後按「確定」繼續下一步。



- 然後出現歡迎使用 SP 系統視窗，請按「下一步」繼續安裝。



5. 設定 SPTrader 軟件安裝的位置，然後按「下一步」繼續安裝。



6. 設定在「開始」功能表的捷徑位置，並按「下一步」繼續程序。



7. 選取「建立桌面圖示」，以在桌面上建立 SPTrader 的捷徑。



8. 按「安裝」繼續 SP 系統的安裝程序。



9. 最後按「完成」結束 SP 系統的安裝。



10. 用滑鼠雙擊桌面上的 SPTrader 圖示，便可立即啟動 SP 系統。



11. 在登入版面客戶可選用慣用的語言(可支援英文、中文繁體及中文簡體)。

在網域填上 CIS 專用網域：101.78.218.202

輸入客戶號碼及密碼，然後「按同意及登入」。



SSL保潔登入

EN English 繁 中文繁體 簡 簡體

登入簡檔 CIS

網域 101.78.218.202 Proxy

次網域 連接埠80

第三網域 (可留空)

使用者 030XXX 保存用戶名

密碼 xxxxxx

Powered by Sharp Point Ltd. [www.sharppoint.com.hk]

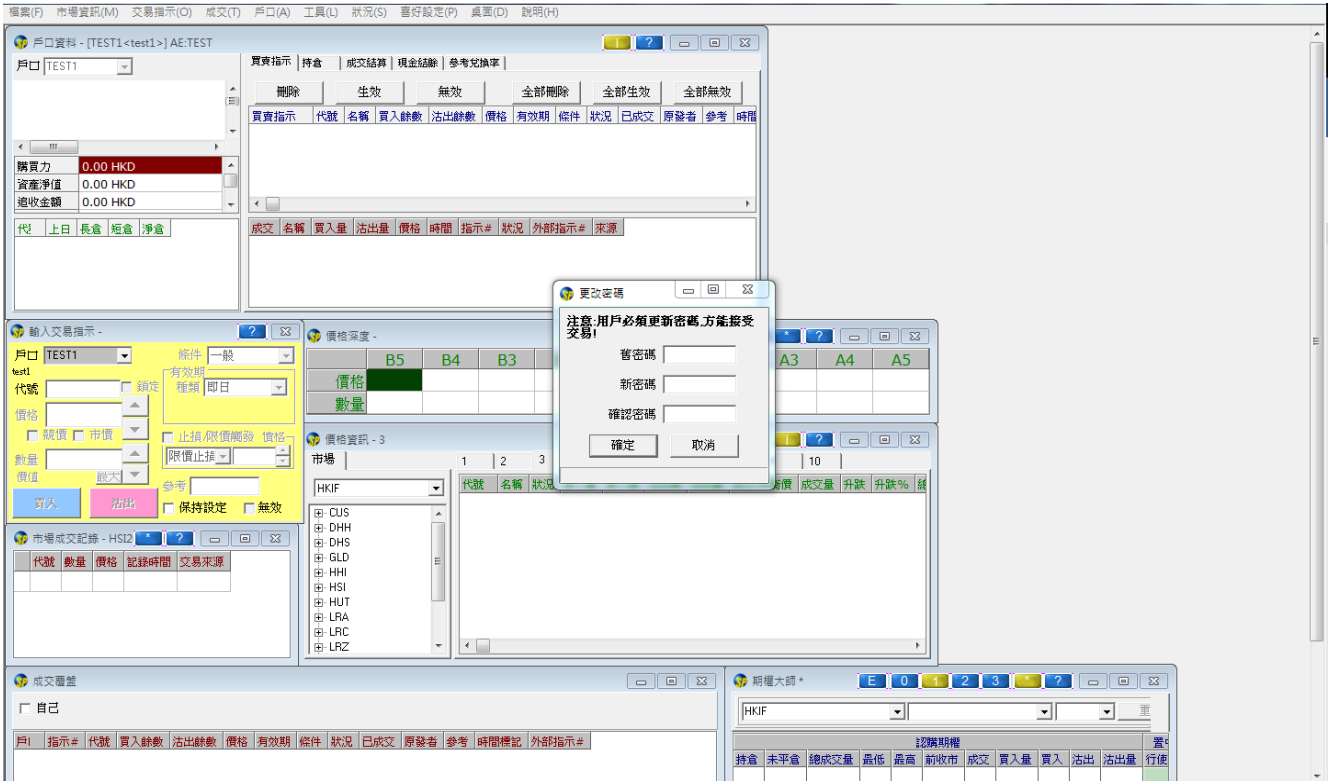
免責聲明

本人在給予交易指示前已覆核其內容，並確認其準確無誤。本人茲保證，本人發出的交易指示以及就該等指示提供之一切資料均為真實、準確。本人同意，如貴公司因倚賴本人通過此項服務或與此項服務有關之途徑給予之指示或資料，而導致貴公司蒙受各種損失、損害、付出各種費用、開支或賠償，本人將在貴公司要求時立即賠償貴公司之損失。

本人指示貴公司，貴公司可不須再行知會本人，即執行本人之交易指示。本人理解到，如本人要取消通過電子途徑進行之交易，可能

自動重新登入 同意及登入 取消 常見提問

12. 進入交易版面。首次進行交易前，必須更改密碼。



The screenshot displays the CIS Group trading platform interface. A central dialog box titled "更改密碼" (Change Password) is overlaid on the main application. The dialog contains the following text and fields:

注意: 用戶必須更新密碼, 方能接受交易!

舊密碼: [Text Field]

新密碼: [Text Field]

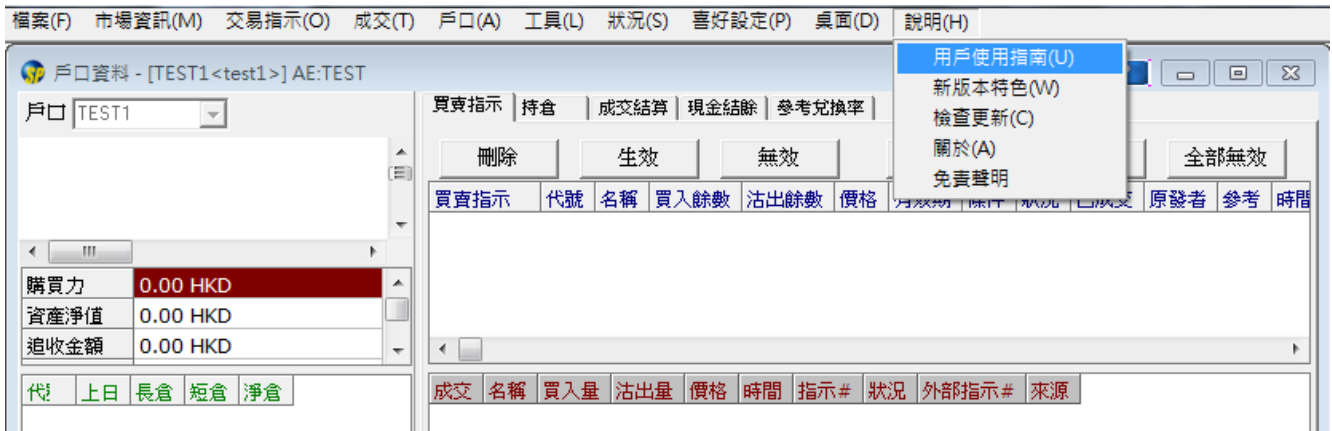
確認密碼: [Text Field]

Buttons: 確定 (OK), 取消 (Cancel)

The background interface shows various trading windows:

- 戶口資料 - [TEST1-<test1>] AE:TEST**: Account information window showing fields like 購買力 (0.00 HKD), 資產淨值 (0.00 HKD), and 總收金額 (0.00 HKD).
- 輸入交易指示 -**: Order entry window with fields for 戶口 (TEST1), 代號, 價格, and 數量.
- 價格深度 -**: Order book window showing price levels B5, B4, B3, A3, A4, A5.
- 市場成交紀錄 - HSI2**: Market transaction history window.
- 成交重覽**: Order review window.
- 期權大師**: Options trading window.

13. 詳細各項 SP TRADER 功能，可於工具列「說明」，點擊用戶使用指南。



14. 如有任何查詢，歡迎致電客戶服務熱線(852) 3112 8686。

如有任何查詢，歡迎

致電客戶服務熱線

(852) 3112 8686