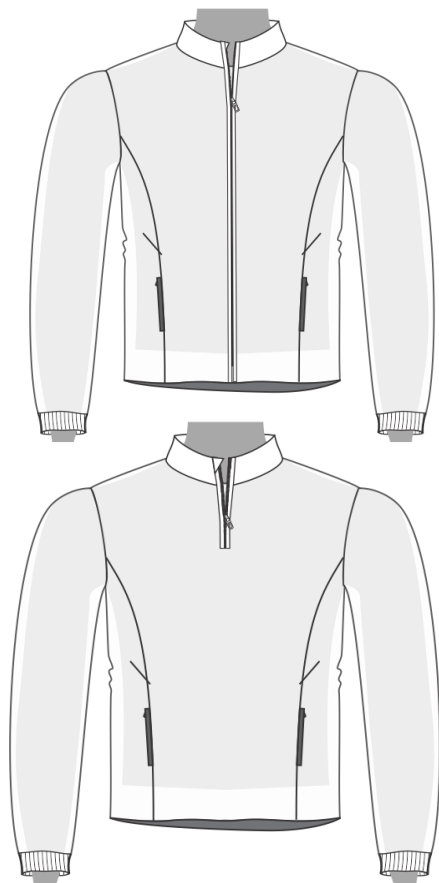


夹克及套头衫尺码表
直筒合身



公分尺码 (厘米)

公分 厘米	肩宽	胸围	衣长	袖长
6XS	29	66	44	38
5XS	31	70	46	40
4XS	33	74	48	44
3XS	35	82	54	46
2XS	37	90	56	49
XS	40	98	61	53
S	42	104	67	58
M	45	110	70	65
L	47	116	74	66
XL	49	122	78	68
2XL	51	128	82	69
3XL	53	134	86	71
4XL	55	140	90	72
5XL	57	146	94	74
6XL	59	152	98	75

英寸尺码

英寸	肩宽	胸围	衣长	袖长
6XS	11 3/8	26	17 3/8	15
5XS	12 2/8	27 4/8	18 1/8	15 6/8
4XS	13	29 1/8	18 7/8	17 3/8
3XS	13 6/8	32 2/8	21 2/8	18 1/8
2XS	14 5/8	35 3/8	22	19 2/8
XS	15 6/8	38 5/8	24	20 7/8
S	16 4/8	41	26 3/8	22 7/8
M	17 6/8	43 2/8	27 4/8	25 5/8
L	18 4/8	45 5/8	29 1/8	26
XL	19 2/8	48	30 6/8	26 6/8
2XL	20 1/8	50 3/8	32 2/8	27 1/8
3XL	20 7/8	52 6/8	33 7/8	28
4XL	21 5/8	55 1/8	35 3/8	28 3/8
5XL	22 4/8	57 4/8	37	29 1/8
6XL	23 2/8	59 7/8	38 5/8	29 4/8

夹克及套头衫尺码表
宽松合身



公分尺码 (厘米)

公分 厘米	肩宽	胸围	衣长	袖长
6XS	29	76	44	38
5XS	31	80	46	40
4XS	33	84	48	44
3XS	35	91	54	46
2XS	37	95	56	49
XS	40	102	61	53
S	42	106	67	58
M	45	115	70	65
L	47	120	74	66
XL	49	126	78	68
2XL	51	132	82	69
3XL	53	138	86	71
4XL	55	144	90	72
5XL	57	150	94	74
6XL	59	156	98	75

英寸尺码

英寸	肩宽	胸围	衣长	袖长
6XS	11 3/8	29 7/8	17 3/8	15
5XS	12 2/8	31 4/8	18 1/8	15 6/8
4XS	13	33 1/8	18 7/8	17 3/8
3XS	13 6/8	35 7/8	21 2/8	18 1/8
2XS	14 5/8	37 3/8	22	19 2/8
XS	15 6/8	40 1/8	24	20 7/8
S	16 4/8	41 6/8	26 3/8	22 7/8
M	17 6/8	45 2/8	27 4/8	25 5/8
L	18 4/8	47 2/8	29 1/8	26
XL	19 2/8	49 5/8	30 6/8	26 6/8
2XL	20 1/8	52	32 2/8	27 1/8
3XL	20 7/8	54 3/8	33 7/8	28
4XL	21 5/8	56 6/8	35 3/8	28 3/8
5XL	22 4/8	59	37	29 1/8
6XL	23 2/8	61 3/8	38 5/8	29 4/8