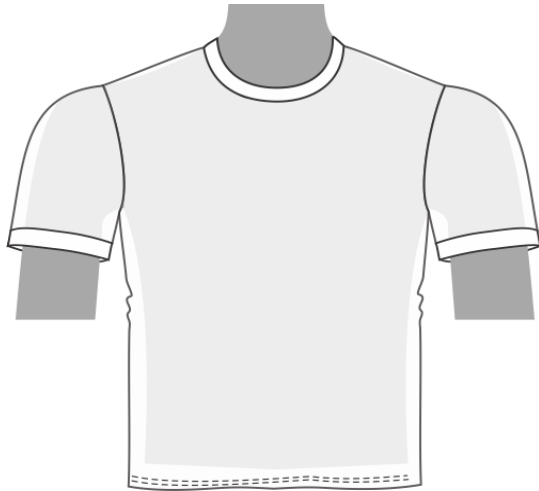
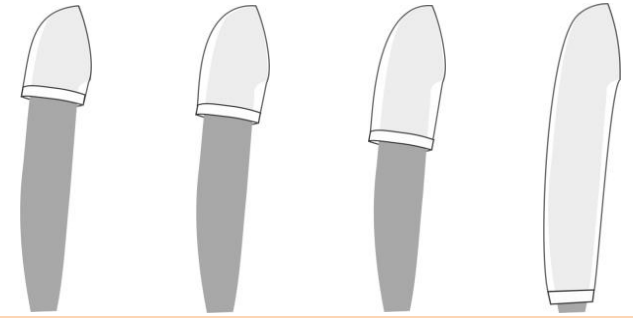


通用恤衫尺码表

直筒合身

以下全部使用公分（厘米）



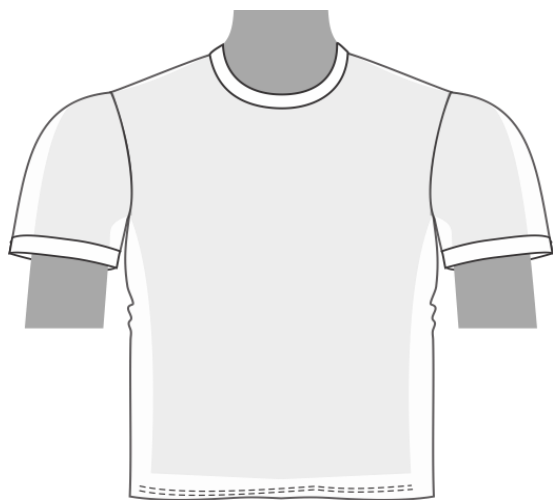
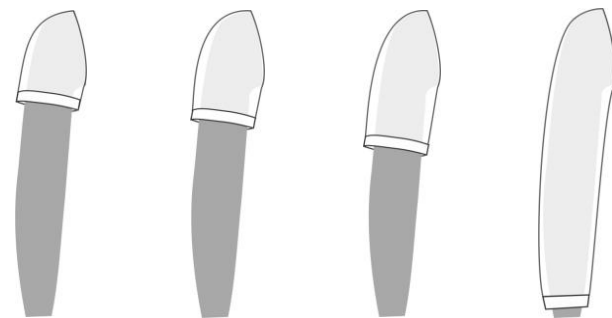
尺寸全部是 = cm 厘米	肩宽	胸围	衣长	短短袖 长度	中短袖 长度	标准短袖 长度	标准长袖 长度
6XS	28	62	42	4.4	6.5	11	36
5XS	30	66	44	4.8	7	12	38
4XS	32	70	46	5.2	7.5	13	41.5
3XS	34	78	51	6.8	9.5	17	44.5
2XS	36	86	56	7.2	10	18	47
XS	38	94	61	8.6	11.75	21.5	51.5
S	40	100	65	10	13.5	25	56
M	43	106	69	10.4	14	26	63
L	46	112	73	10.6	14.25	26.5	64
XL	48	118	77	10.8	14.5	27	65.5
2XL	50	124	81	11.4	15.25	28.5	67
3XL	52	130	85	11.6	15.5	29	68.5
4XL	54	136	89	11.8	15.75	29.5	70
5XL	56	142	93	12	16	30	71.5
6XL	58	148	97	12.4	16.5	31	73

* 实际产品可能会有 +/- 1 CM 的误差，是正常的

通用恤衫尺码表

宽松合身

以下全部使用公分（厘米）



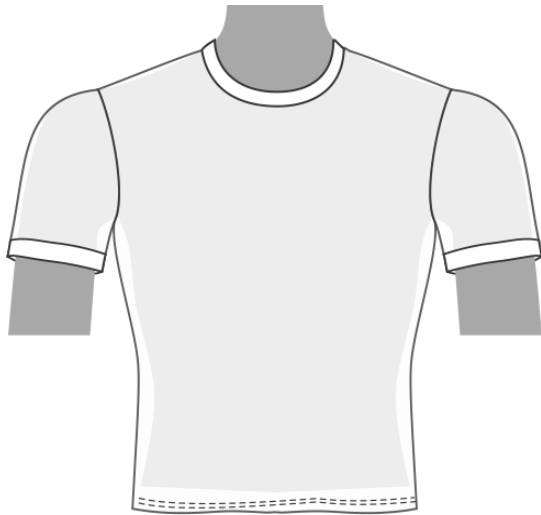
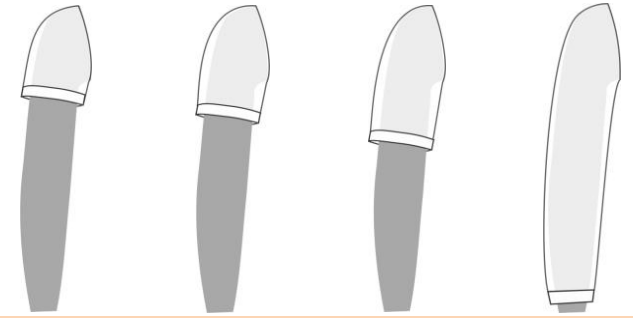
尺寸全部是 = cm 厘米	肩宽	胸围	衣长	短短袖 长度	中短袖 长度	标准短袖 长度	标准长袖 长度
6XS	28	66	42	4.4	6.5	11	36
5XS	30	70	44	4.8	7	12	38
4XS	32	74	46	5.2	7.5	13	41.5
3XS	34	82	51	6.8	9.5	17	44.5
2XS	36	90	56	7.2	10	18	47
XS	38	98	61	8.6	11.75	21.5	51.5
S	40	104	65	10	13.5	25	56
M	43	110	69	10.4	14	26	63
L	46	116	73	10.6	14.25	26.5	64
XL	48	122	77	10.8	14.5	27	65.5
2XL	50	128	81	11.4	15.25	28.5	67
3XL	52	134	85	11.6	15.5	29	68.5
4XL	54	140	89	11.8	15.75	29.5	70
5XL	56	146	93	12	16	30	71.5
6XL	58	152	97	12.4	16.5	31	73

* 实际产品可能会有 +/- 1 CM 的误差，是正常的

通用恤衫尺码表

修身合身

以下全部使用公分（厘米）



尺寸全部是 = cm 厘米	肩宽	胸围	衣长	短短袖 长度	中短袖 长度	标准短袖 长度	标准长袖 长度
6XS	28	58	42	4.4	6.5	11	36
5XS	30	60	44	4.8	7	12	38
4XS	32	62	46	5.2	7.5	13	42
3XS	34	68	51	6.8	9.5	17	46
2XS	36	74	56	7.2	10	18	48.5
XS	38	82	61	8.6	11.75	21.5	54
S	40	88	65	10	13.5	25	59
M	43	94	69	10.4	14	26	63
L	46	100	73	10.6	14.25	26.5	67
XL	48	106	77	10.8	14.5	27	68.5
2XL	50	110	81	11.4	15.25	28.5	69
3XL	52	116	85	11.6	15.5	29	70.5
4XL	54	122	89	11.8	15.75	29.5	71.5
5XL	56	128	93	12	16	30	73
6XL	58	134	97	12.4	16.5	31	74.5

* 实际产品可能会有 +/- 1 CM 的误差，是正常的