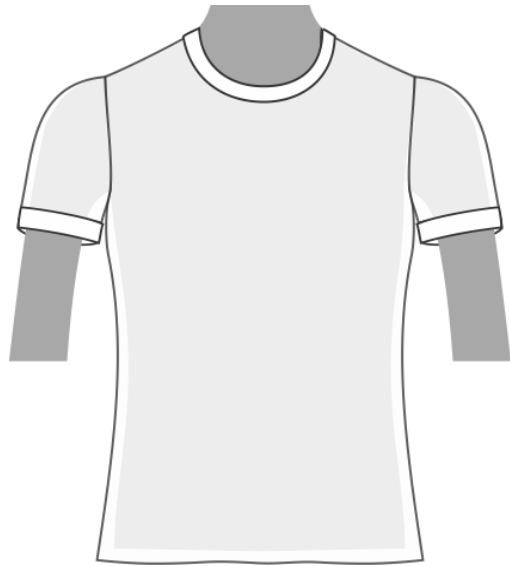
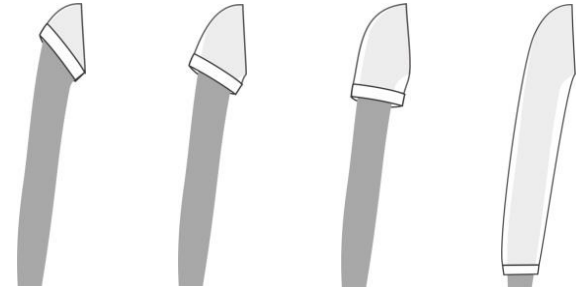


Polo衫尺码表

女款合身

以下全部使用公分（厘米）



尺寸全部是 = cm 厘米	肩宽	胸围	腰围	衣长	超短短袖 长度	短短袖 长度	中短袖 长度	标准长袖 长度
6XS	28	70	60	50	3.5	5.5	10	32.5
5XS	30	74	64	52	4	6	11.5	36
4XS	32	78	68	54	4.5	6.5	12	39.5
3XS	34	82	72	56	4.5	6.5	12.5	43
2XS	36	86	76	58	5	7	13	45.5
XS	38	90	80	60	5	7	13	51
S	40	95	85	63	5	7	13.5	56
M	42	100	90	66	5.5	7.5	14.5	63
L	44	102	94	67.5	6	8	14.5	66
XL	46	104	96	69	6	8	15	68
2XL	48	111	103	70.5	6.5	8.5	16	70
3XL	50	118	110	72	7	9	17	72
4XL	52	125	117	73.5	7	9	17	73
5XL	54	132	124	75	7.5	9.5	18	74
6XL	56	139	131	76.5	7.5	9.5	18	75

* 实际产品可能会有 +/- 1 CM 的误差，是正常的