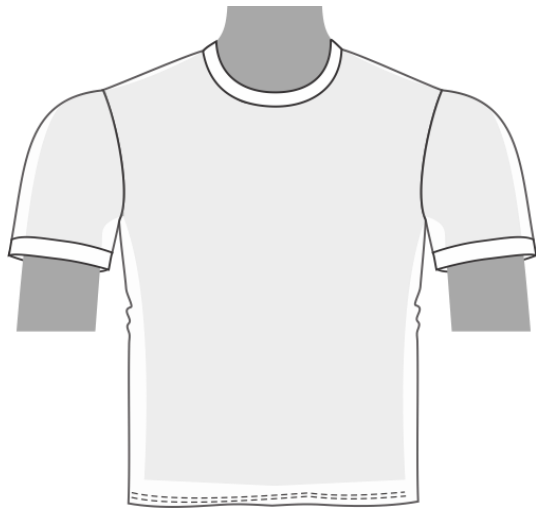
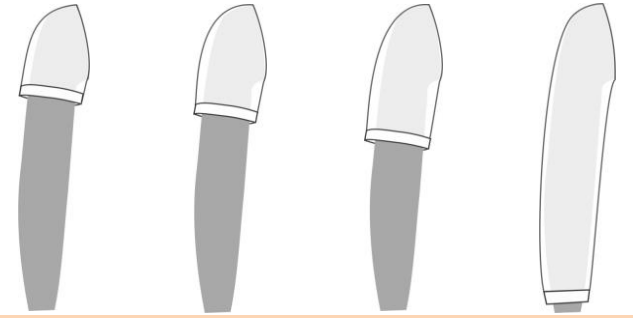


# Polo 衫尺码

## 直筒合身

以下使用公分

量产欧洲尺码



Size in = cm	肩宽	胸围	衣前长	短短袖	中短袖	标准短袖	长袖
6XS	26	62	38	5.8	8.25	14.5	36
5XS	29	68	42	6	8.5	15	38
4XS	32	74	46	6.2	8.75	15.5	42
3XS	35	78	51	6.4	9	16	46
2XS	38	86	54	6.6	9.25	16.5	48.5
XS	41	92	62	6.8	9.5	17	54
S	44	98	69	8	11	20	59
M	47	104	72	8.4	11.5	21	63
L	49	110	75	8.8	12	22	67
XL	51	116	80	9.2	12.5	23	68.5
2XL	53	122	85	9.6	13	24	69
3XL	54	126	87	10	13.5	25	70.5
4XL	58	138	89	10.4	14	26	71.5
5XL	60	142	92	10.8	14.5	27	73
6XL	62	148	95	11.2	15	28	74.5

\* 实际产品可能有 +/- 1 公分误差，是正常现象