

## Case "K"

### Superfici dei giardini

#### Edificio A

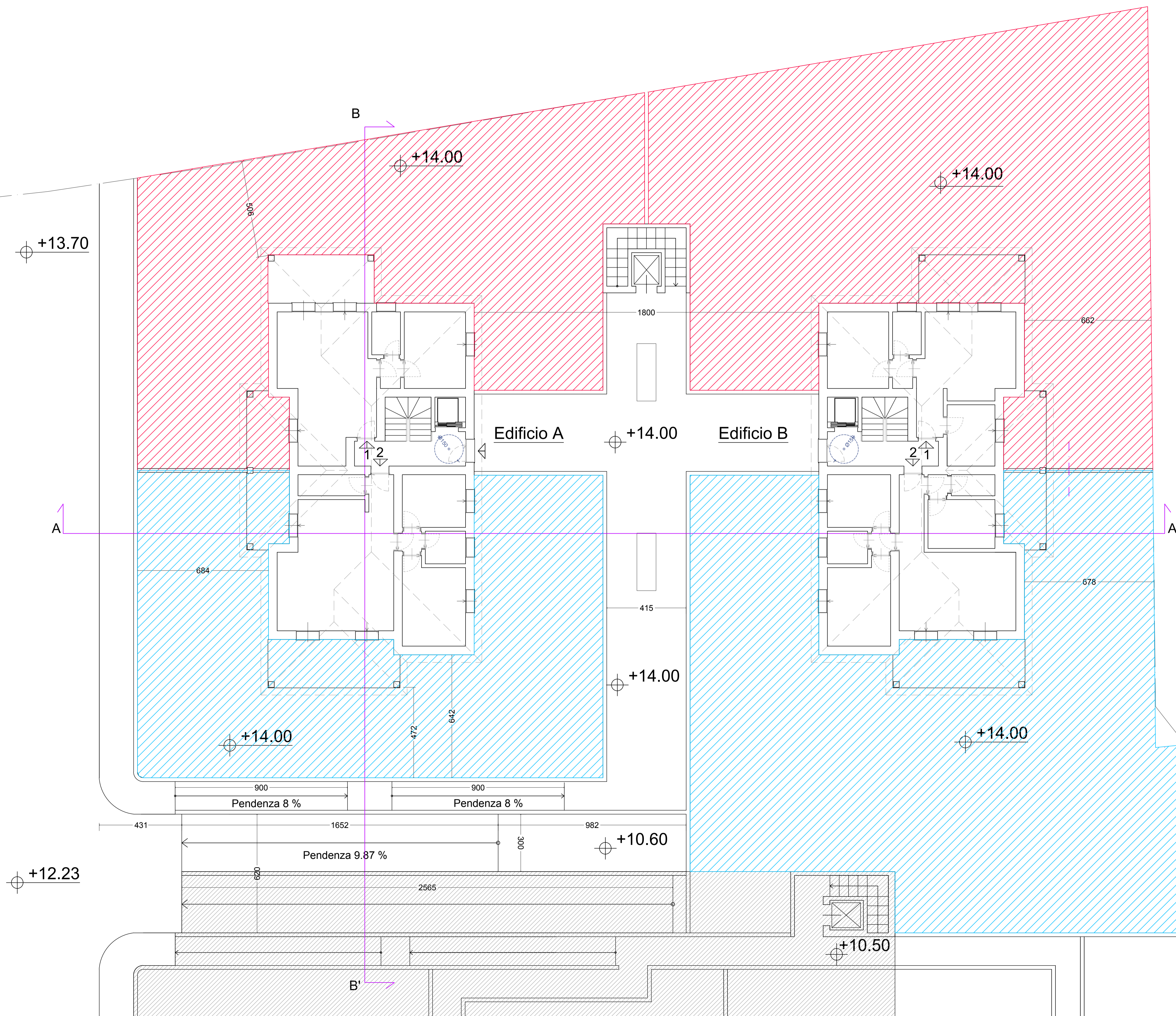
Appartamento 1A  
Sup. giardino 303,50 mq

Appartamento 2A  
Sup. giardino 294,30 mq

#### Edificio B

Appartamento 1B  
Sup. giardino 430 mq

Appartamento 2B  
Sup. giardino 500 mq



### COMUNE DI BORDIGHERA

Richiedente:  
**IMMOBILIARE CHIAVARESE S.R.L.**  
P.Mamelii 4/2 sc.dx - 17100 SAVONA Sv  
P.IVA 01636650093

firma e timbro \_\_\_\_\_

Oggetto dell'intervento:  
ZONA C1A DI P.R.G.  
AREA 2  
S.U.A. DI INIZIATIVA PRIVATA  
BORDIGHERA (IM)

Tipo di intervento:  
REALIZZAZIONE DI N.2 EDIFICI RESIDENZIALI CON RELATIVA  
AUTORIMESSA INTERRATA  
EDIFICI "K"

Oggetto della tavola:  
PROGETTO  
PLANIMETRIA LOTTO Case "K"  
Edificio A e B \_ Calcolo aree giardini privati

Scala: 1:100

Tavola n°: 02

Data:  
OTTOBRE 2020

Progettista:  
Arch. ALESSIA PEDEMONTE  
Via Serra 6B - 16122 Genova  
Tel.010-5959720 - Fax: 010-591071  
Iscrizione all'Ordine degli Architetti  
della Provincia di Genova n°3059