

# REVISTA DIGITAL



## SEXUALIDAD DE LOS JÓVENES

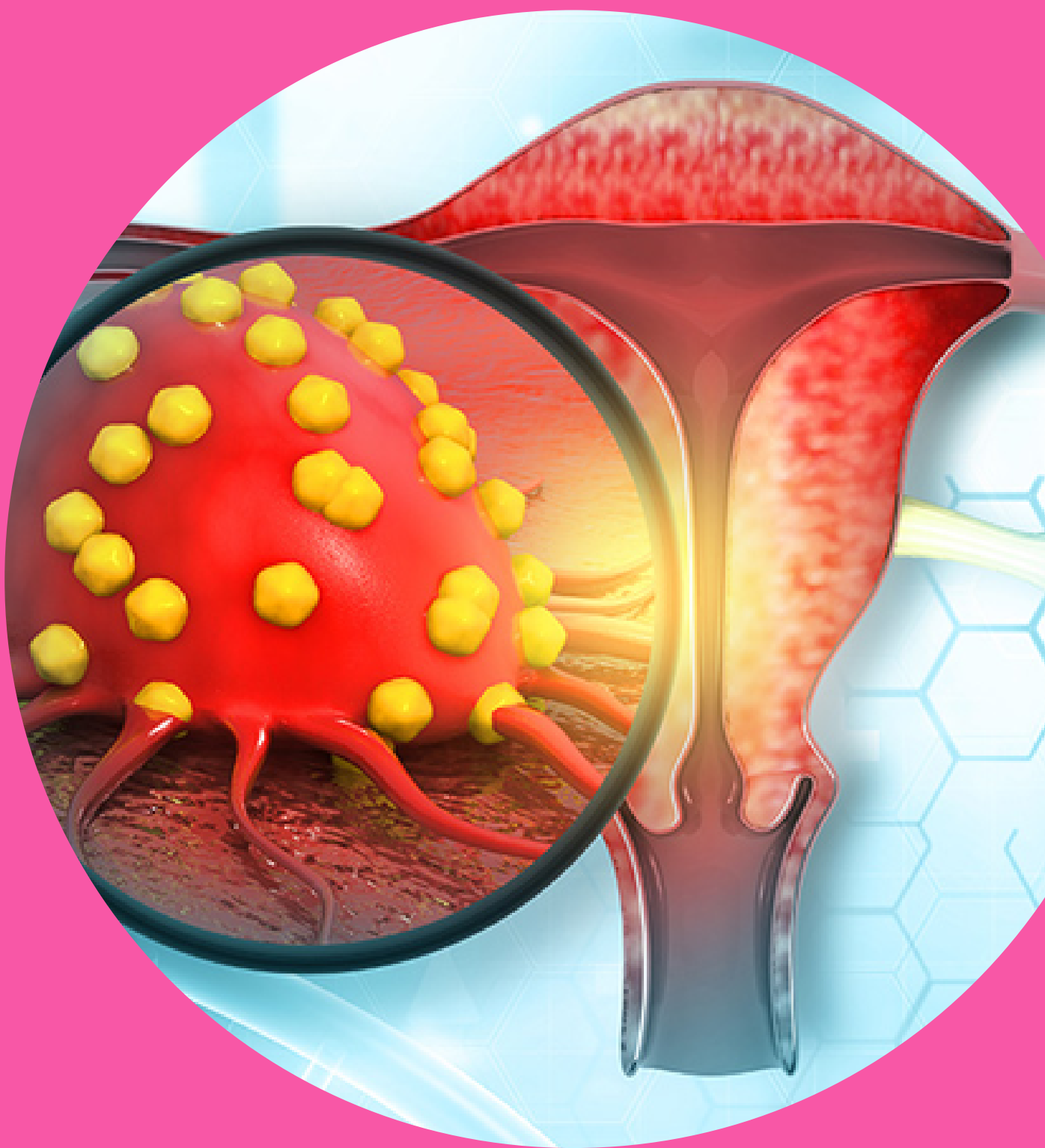


2023



# CÁNCER CERVICOUTERINO

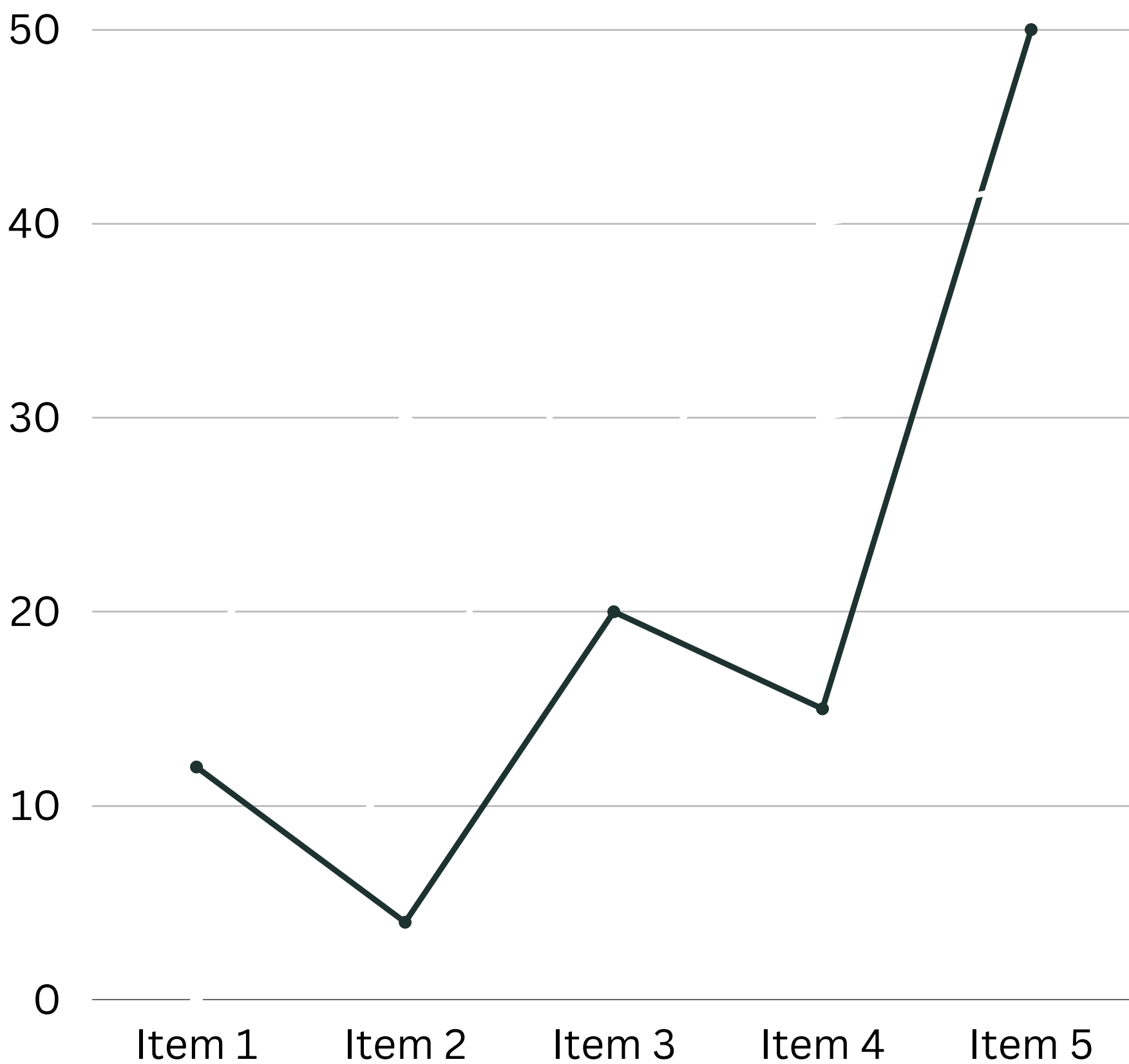
El cáncer cervicouterino, también conocido como cáncer de cuello de la matriz, es un tumor maligno que inicia en el cuello de la matriz y es más frecuente en mujeres mayores de 30 años.



<http://www.imss.gob.mx/salud-en-linea/cancer-cervico-uterino>

# CÁNCER

## ESTADÍSTICAS

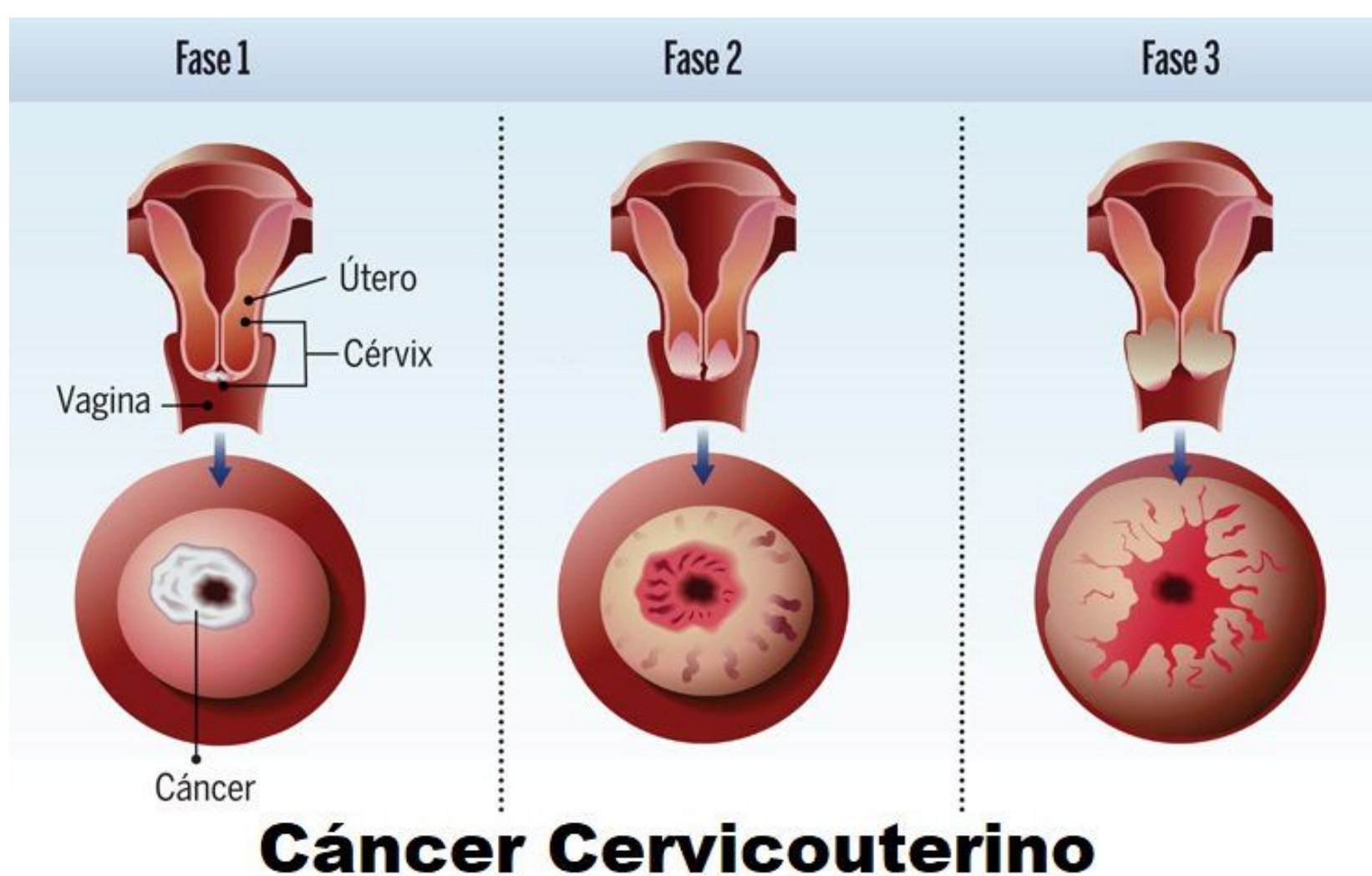


El cáncer cervicouterino es el padecimiento más frecuente en mujeres mexicanas.

Revísate anualmente.

<http://www.imss.gob.mx/salud-en-linea/cancer-cervico-uterino>

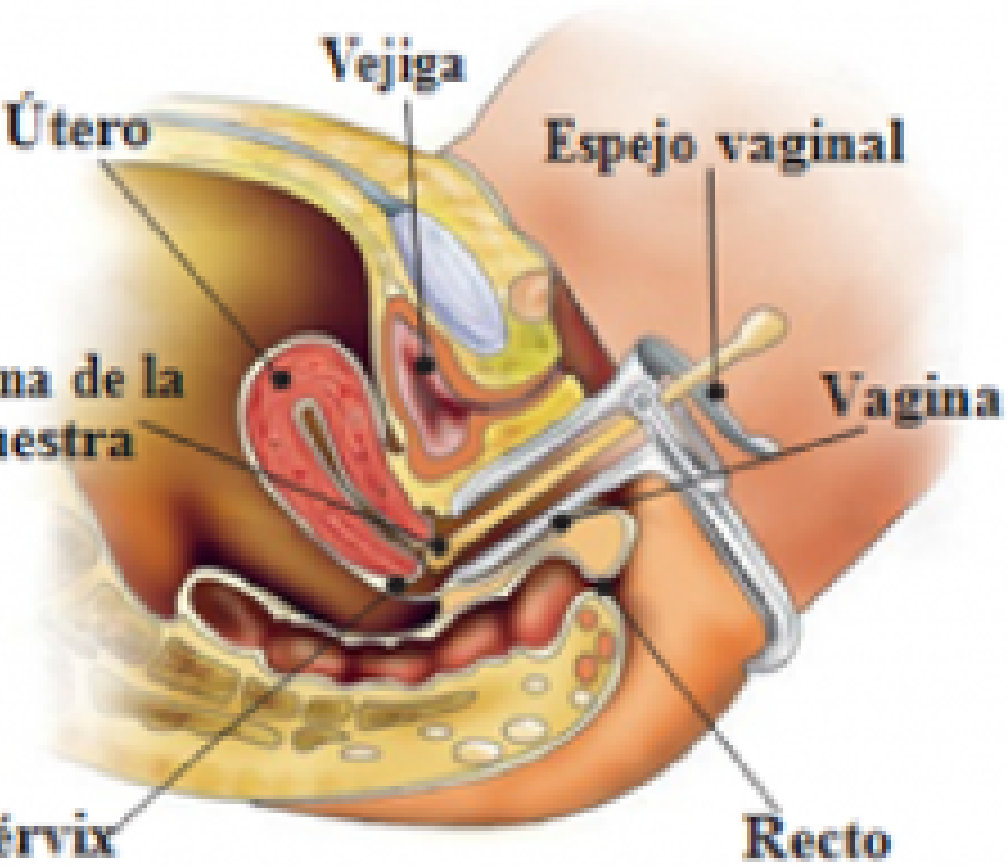
Es el crecimiento anormal de las células que se encuentran en el cuello de la matriz. Al inicio las lesiones son tan pequeñas que no se pueden ver a simple vista y duran así varios años.



<http://www.imss.gob.mx/salud-en-linea/cancer-cervico-uterino>

Cuando el cáncer está en una etapa avanzada se puede ver a simple vista en la exploración ginecológica o causar otras molestias, entre ellas, el sangrado anormal después de la relación sexual, entre los periodos menstruales o después de la menopausia, aumento del flujo de sangrado vía genital con mal olor, dolor de cadera y pérdida de peso.

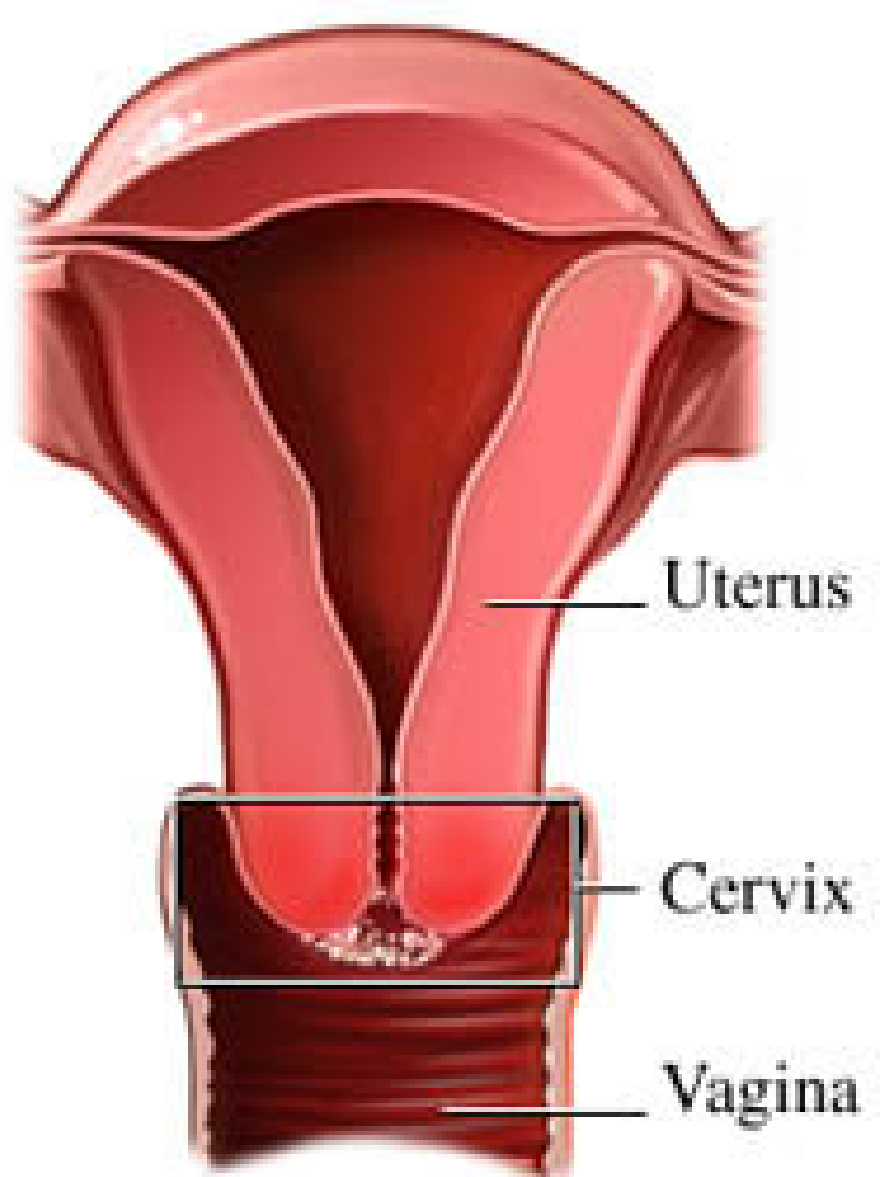
# INFECCIÓN POR EL VIRUS DEL PAPILOMA HUMANO



Esta infección viral, que es mucho más frecuente en mujeres menores de 30 años, puede causar una displasia cervical.

<http://www.imss.gob.mx/salud-en-linea/cancer-cervico-uterino>

Esta es una lesión precancerosa, que si no se trata y se deja evolucionar, puede llegar a causar un cáncer en un periodo de 10 años o menos.

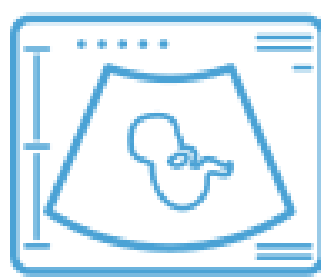


# FACTORES DE

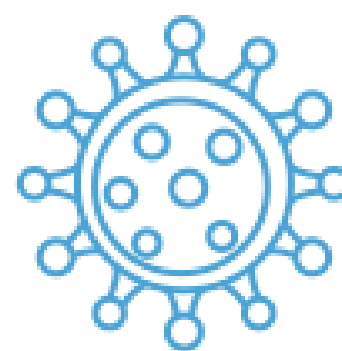
## CÁNCER CERVICOUTERINO FACTORES DE RIESGO



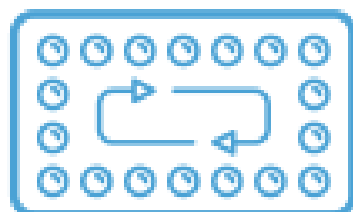
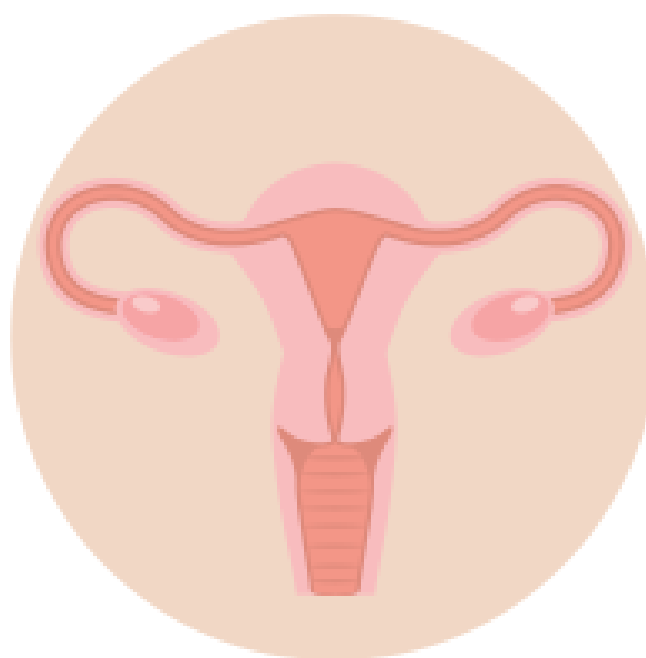
Sistema  
inmunológico bajo



Dar a luz a varios hijos



Contagio con  
virus del VPH



Anticonceptivos  
orales



Fumar

# RIESGO

<http://www.imss.gob.mx/salud-en-linea/cancer-cervico-uterino>

# SÍNTOMAS



Sangrado vaginal



Relaciones sexuales dolorosas



Problemas al orinar



Hinchazón en las piernas

<http://www.imss.gob.mx/salud-en-linea/cancer-cervico-uterino>

Los síntomas de la infección viral o de la displasia cervical, son irritación, ardor y dolor en la vagina por aumento del flujo. Puede tener mal olor, que no se quita a pesar de los tratamientos.



# ¿CÓMO DETECTAR LA INFECCIÓN?

La forma más fácil es con el papanicolaou, que se debe realizar 1 vez al año. Es un estudio que se deben hacer todas las mujeres que ya iniciaron relaciones sexuales o que tienen más de 25 años. Consiste en la introducción de un espejo vaginal que permite ver el cuello de la matriz y tomar una muestra de células, que son analizadas para identificar si son normales o presentan alguna alteración.

<http://www.imss.gob.mx/salud-en-linea/cancer-cervico-uterino>

# ¿CÓMO CUIDARSE?



Haciendo uso del preservativo o condón. También puede aplicarse la vacuna contra el virus del papiloma humano a niñas entre los 10 y 12 años o antes de que inicies tu vida sexual activa.

<http://www.imss.gob.mx/salud-en-linea/cancer-cervico-uterino>

# ENFERMEDADES DE TRANSMISIÓN SEXUAL

Las ETS son enfermedades que se pasan de una persona a otra a través del contacto sexual. Estas incluyen la clamidia, la gonorrea, los herpes genitales, el virus del papiloma humano (VPH), la sífilis y el VIH. Muchas de estas enfermedades no tienen síntomas por un largo tiempo. Incluso sin síntomas, aún pueden hacer daño y transmitirse durante las relaciones sexuales.

<http://www.imss.gob.mx/salud-en-linea/cancer-cervico-uterino>

# ESTAMOS PARA AYUDARTE



PatronatoLupeGomez



@patronato\_lupegomez



[www.patronatolupegomez.org](http://www.patronatolupegomez.org)



[plupegomezde\\_delmoral@hotmail.com](mailto:plupegomezde_delmoral@hotmail.com)



Calle Manuel Doblado#229 A, Zona Centro, San Francisco del Rincón, Gto.



(476) 7430853

**¡ AYÚDANOS  
A AYUDAR !**

**BANORTE**

**CUENTA: 0580949687**

**CLABE INTERBANCARIA:  
072237005809496873**

