



## أكاديمية كبار الشخصيات للتدريب

### اختبار ذكاء (تجريبي):

هذه نسخة تجريبية مجانية لاختبار الذكاء المعتمد التابع لأكاديمية كبار الشخصيات للتدريب، تعطى هذه النسخة للاطلاع عليها ولمعرفة طبيعة ومرونة الأسئلة المتعلقة باختبار الذكاء قبل التقدم للاختبار بصفة رسمية.

هذه الأسئلة مصممة بشكل علمي وتقني من قبل مستشارين وعابرة عالميين متخصصين في هذا المجال لمعرفة مختلف درجات الذكاء ومستوياتها، لذلك ستجد منها ما يبدو سهلاً وبسيطاً جداً بالنسبة لك، ومنها ما سيبدو صعباً، يوجد في هذا الاختبار 25 سؤالاً متنوعاً مع الأجوبة للاطلاع عليها.

علماً بأن جميع أسئلة هذا الاختبار التجريبي غير مدرجة في الاختبارات الرسمية والتي تتضمن عدة نماذج مختلفة وكل نموذج اختبار يحتوي على 60 سؤال (اختيار من متعدد) و 10 أسئلة اختيارية، والوقت المسموح به لتقديم الاختبار هو ساعة ونصف (90 دقيقة).



## أكاديمية كبار الشخصيات للتدريب

1- ما هو الرقم الذي يجب أن يلي التسلسل الآتي 5 ، 10 ، 15 ، 10 :  
9 10 15 20

الإجابة الصحيحة: 5

2- إذا دمجت اللون الأصفر مع اللون الأحمر، فإن اللون الناتج هو:  
أخضر بنفسجي برتقالي أزرق

الإجابة الصحيحة: برتقالي

3- إذا كنت تقود قطار وكانت سرعتك 200 كيلومتر في الساعة، فبعد كم من الوقت تجتاز نصف الطريق؟  
15 دقيقة 30 دقيقة 60 دقيقة 120 دقيقة

الإجابة الصحيحة: 30 دقيقة

4- ما هو الحرف الناقص لهذه الكلمة المبعثرة للحصول على اسم عاصمة عربية ( ل ي أ ض )  
ن و ر س م

الإجابة الصحيحة: ر (العاصمة هي الرياض)

5- سارة تحتاج إلى 10 زجاجات ماء من المطبخ، وفي كل مرة تستطيع أن تحمل 3 زجاجات كحد أقصى، فكم مرة ستذهب سارة إلى المطبخ لتحضر الزجاجات؟

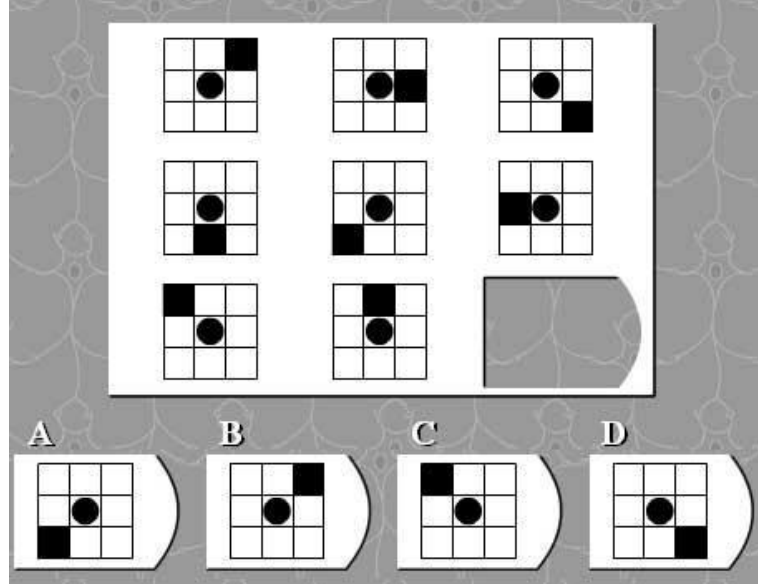
1 2 3 4

الإجابة الصحيحة: نترك لك التفكير في هذه الإجابة.



## أكاديمية كبار الشخصيات للتدريب

6- ما هو الشكل الذي يجب أن يأتي مكان الفراغ؟



**الإجابة الصحيحة: B**

7- سمير أطول من حسان، ورامي أقصر من سمير، فأبي من هذه المقولات تصح أكثر؟  
رامي أطول من حسان  
حسان أطول من رامي  
رامي وحسان بطول واحد  
لا يمكن معرفة أيهما أطول حسان أو رامي  
لا يمكن معرفة أيهما أطول رامي أو سمير

**الإجابة الصحيحة: لا يمكن معرفة أيهما أطول حسان أو رامي.**

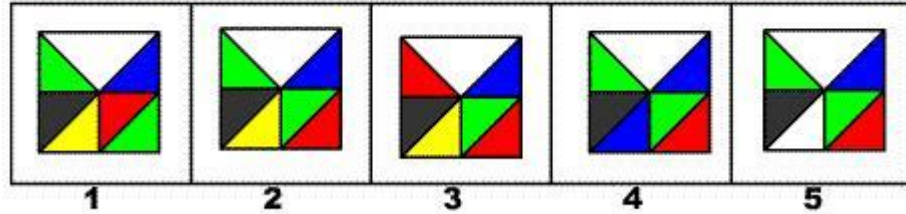
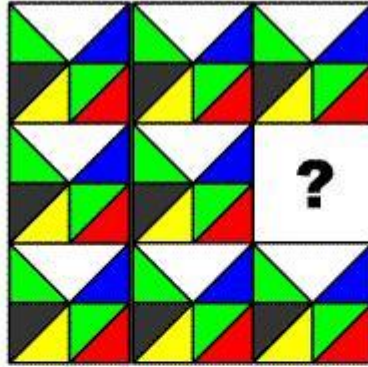
8- ما هي الكلمة التي لا تنسجم مع الكلمات الأخرى؟  
كوسا باذنجان قرنبيط عنب طماطم

**الإجابة الصحيحة: عنب (لأنها فاكهة)**



## أكاديمية كبار الشخصيات للتدريب

9- أختَر الشكل المناسب ليوضع مكان علامة الاستفهام؟



الإجابة الصحيحة: 2

10- حل المعادلة التالية:

إذا كانت  $س = 4$  ،  $ص = س * 2$  ،  $م = س * ص$   
فإن  $م - ص$  تساوي عدد مماثل لـ:

عدد أيام الأسبوع الواحد  
عدد أيام شهر فبراير لعام 2005

عدد ساعات اليوم الواحد  
عدد ثواني نصف دقيقة

الإجابة الصحيحة: عدد ساعات اليوم الواحد

الحل كالتالي:  $س = 4$  ،  $ص = 2 * 4 = 8$  ،  $م = 8 * 4 = 32$   
 $م - ص = 32 - 8 = 24$  وهي نفس عدد ساعات اليوم الواحد

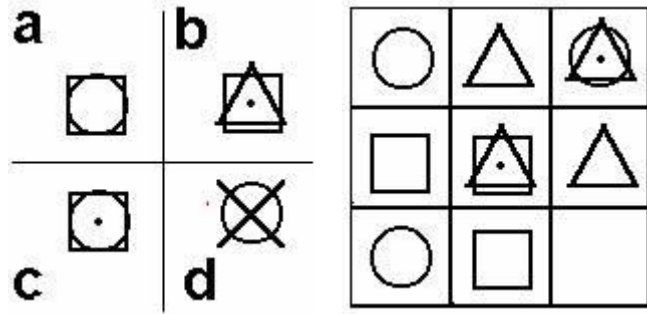


## أكاديمية كبار الشخصيات للتدريب

11- بعض الشهور تحتوي 31 يوم، وبعضها يحتوي 30 يوم، فكم عدد الشهور التي بها 28 يوم؟  
شهر واحد      8 أشهر      5 أشهر      12 شهر

الإجابة الصحيحة: 12 شهر (جميع الشهور يوجد بها 28 يوم أو أكثر – السؤال يخدع لكون شهر فبراير مجموع أيامه 28 أو 29 يوم)

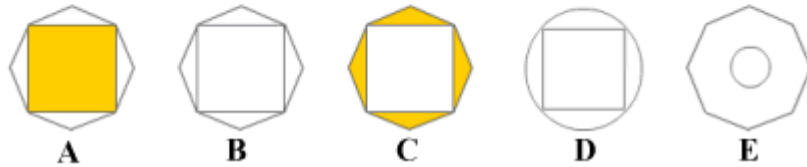
12- ما هو الشكل المكمل للمربع الفارغ:



الإجابة الصحيحة: C

13- ما هو الشكل الذي يحقق المقارنة التالية؟

بالنسبة ل :  هي مثل :  بالنسبة ل : 



الإجابة الصحيحة: B



## أكاديمية كبار الشخصيات للتدريب

14- المتر للطول كالثانية ل؟

المساحة      الوزن      الزمن      الطاقة      الدقيقة

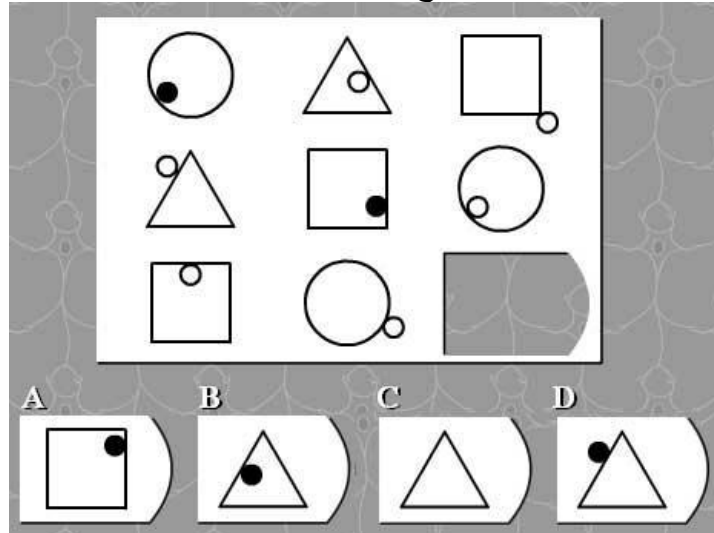
الإجابة الصحيحة: الزمن

15- إذا أعطاك الدكتور 3 أقراص دواء، وقال لك أن تأخذ قرص كل نصف ساعة، ما طول المدة الزمنية بين أخذك لأول وآخر قرص؟

ساعة واحدة      ساعة ونصف      ساعتين      ثلاث ساعات

الإجابة الصحيحة: ساعة واحدة

16- أختَر الشكل الصحيح ؟

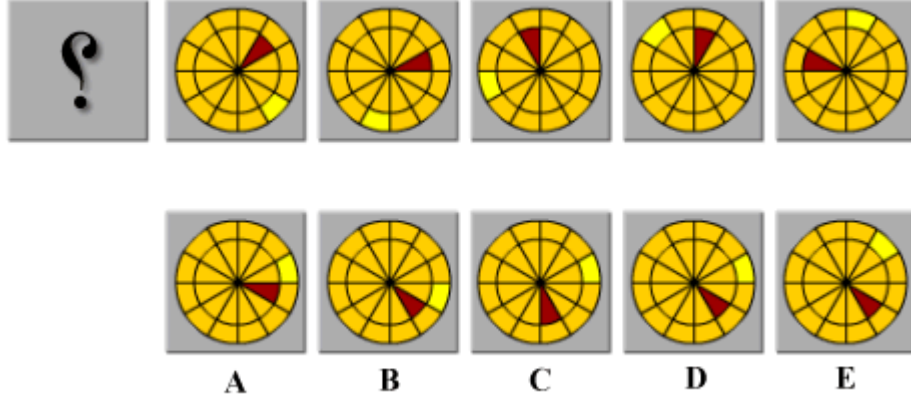


الإجابة الصحيحة: B



## أكاديمية كبار الشخصيات للتدريب

17- ما هو الشكل الذي يجب أن يتلو في المجموعة التالية؟



الإجابة الصحيحة: D

18- السكر في الشاي، كالمح في؟  
الفاكهة الخضروات  
الطعام  
القهوة  
البحر

الإجابة الصحيحة: نترك لك التفكير في هذه الإجابة.

19- إذا كان بداية الأسبوع في يوم الثلاثاء ونهايته في يوم الاثنين، فإن منتصف أيام الأسبوع هو؟  
الخميس الجمعة السبت الأحد ليس أي مما سبق

الإجابة الصحيحة: الجمعة

20- غادرت طائرة و40% من مقاعدها فارغة، فإذا كان هناك 150 مقعد في الطائرة، فما عدد المقاعد الفارغة؟  
40 مقعد 50 مقعد 60 مقعد 65 مقعد ليس أي مما سبق

الإجابة الصحيحة: 60 مقعد



## أكاديمية كبار الشخصيات للتدريب

21- هناك 12 قلم على الطاولة، أخذت 3، كم يصبح عندك؟

1                      3                      6                      9                      12

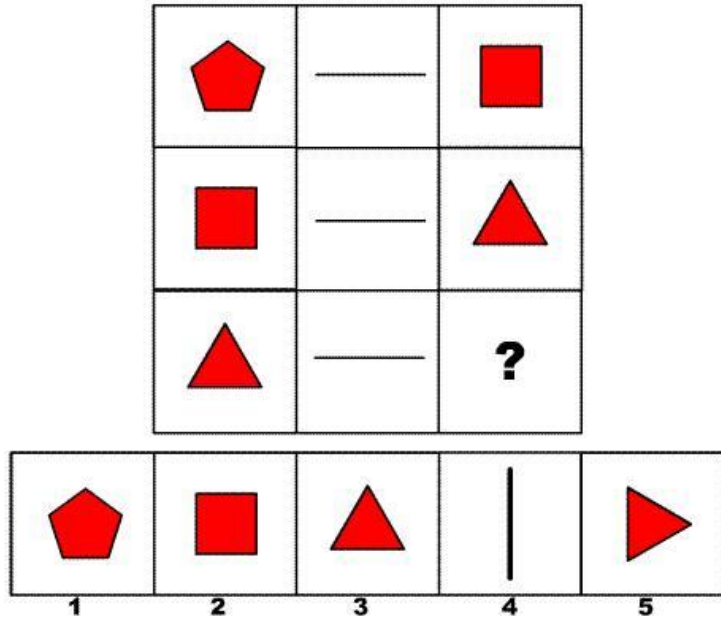
الإجابة الصحيحة: نترك لك التفكير في هذه الإجابة.

22- ما العدد الذي لا ينتمي إلى مجموعة الأعداد التالية: 3,7,9,11,13,17

7                      3                      15                      17                      11

الإجابة الصحيحة: 15

23- ما هو الجزء الذي يكمل الشكل التالي؟



الإجابة الصحيحة: 1





## أكاديمية كبار الشخصيات للتدريب

24- ما هو الحرف الذي يلي التسلسل التالي: ? - R - P - N - L - J  
S T U V W Y

الإجابة الصحيحة: T

25- مفرد كلمة نساء هي:  
امرأة نسوة  
أنثى سيدة  
آنسة

الإجابة الصحيحة: امرأة

مع تمنياتنا لكم بدوام التوفيق والنجاح،،

أكاديمية كبار الشخصيات للتدريب  
[www.VeSenior.com](http://www.VeSenior.com)