



REFUGIO DE VIDA SILVESTRE PUCA

NUESTRO 2025

Naturaleza, medioambiente y sostenibilidad



LOGROS QUE QUEREMOS COMPARTIR

FORMANDO A LA PRÓXIMA GENERACIÓN DE LÍDERES EN CONSERVACIÓN

873

Niños y Niñas



Logramos la formación de **873** niños y niñas en educación ambiental, implementando exitosamente la Guía del Refugio de Vida Silvestre Puca en **15** centros educativos cercanos al área protegida.



Desarrollo de jornadas de habilidades blandas orientada a fortalecer la conexión con la naturaleza en el RVS Puca

ECOARTE

Niños y Niñas



SABER MÁS >>>

TALLERES DE TRANSFORMACIÓN DE MIEL

Se impulsa la utilización integral de los diversos productos derivados de las colmenas, transformándolos en jabones, velas, cremas y vino de miel.

Esta iniciativa representa una oportunidad para fortalecer y diversificar los ingresos económicos de las familias.



DOTACIÓN Y EQUIPO PARA GRUPOS APÍCOLAS

69 BENEFICIARIOS DIRECTOS
276 BENEFICIARIOS INDIRECTOS

Se ha capacitado 69 familias en el manejo técnico de colmenas, fortaleciendo sus conocimientos para impulsar la apicultura sostenible.

Asimismo, se entregaron kits de equipo y colmenas, contribuyendo a mejorar sus capacidades productivas y a impulsar nuevas oportunidades de generación de ingresos.

>>> BENEFICIOS AMBIENTALES

Cada productor demuestra un cambio en sus prácticas de protección ambiental, una reducción en el uso de químicos y la promoción de buenas prácticas ambientales.

>>> PREMIO EMPRENDIMIENTOS SOSTENIBLES LATINOAMÉRICA

Grupo de mujeres ORMEL logra reconocimiento a nivel de Latinoamérica por su emprendimiento innovador y comprometido con la responsabilidad ambiental.

>>> FORTALECIMIENTO TRABAJO DE LA MUJER

La participación de la mujer en la apicultura crece de manera significativa, gracias a procesos formativos que la empoderan y le brindan herramientas para el manejo de colmenas y la transformación de subproductos.. Esta es una actividad que fortalece la economía familiar



- INTERCAMBIO DE EXPERIENCIAS Y PRODUCTOS
- EDUCACIÓN AMBIENTAL Y FINANCIERA
- PROMOCIÓN DE PRÁCTICAS SOSTENIBLES Y,
- DESARROLLO INTEGRAL DE LOS PRODUCTORES LOCALES.



ESTA FERIA IMPULSA LA COLABORACIÓN ENTRE PRODUCTORES, FORTALECIENDO LA COMERCIALIZACIÓN DE PRODUCTOS Y CONSOLIDANDO ESTRATEGIAS QUE BENEFICIAN LA ECONOMÍA FAMILIAR Y COMUNITARIA.



DEMARCACIÓN DE LÍMITES ZONA NÚCLEO

4

47 KILOMETROS DEMARCADOS 93%

MÁS DE 500 VOLUNTARIOS COMUNITARIOS

La participación de las juntas de agua de las comunidades que se benefician de recurso hídrica del RVS Puca, fue crucial para lograr los avances alcanzados

>>> IMPACTO EN LA CONSERVACIÓN

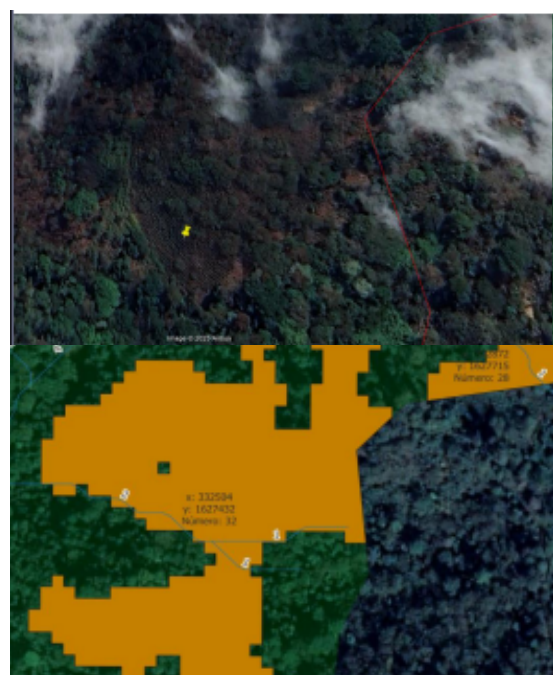
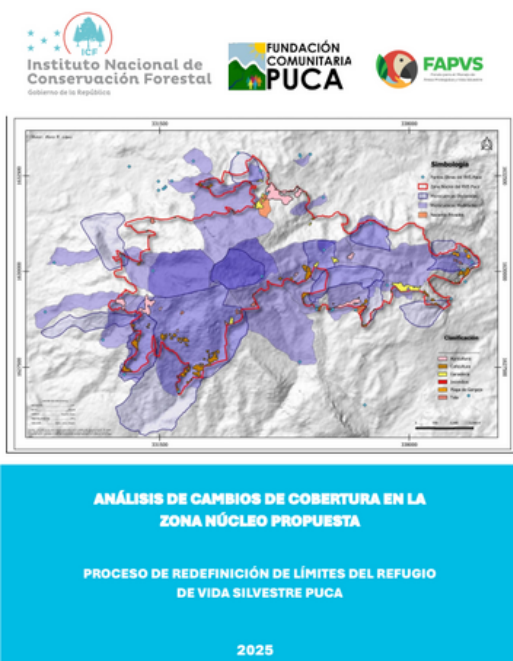
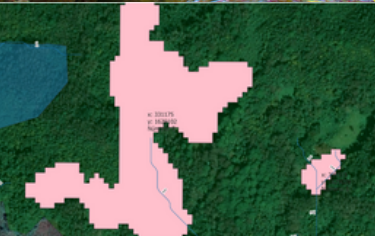
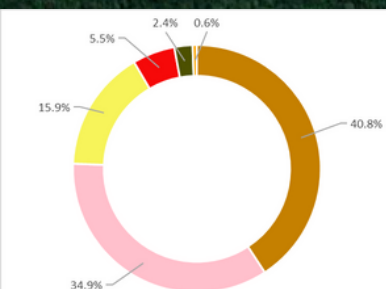
Este mecanismo protege de manera efectiva la biodiversidad y los servicios ecosistémicos, asegurando que la zona núcleo mantenga su riqueza natural y funcionalidad.

>>> PROCESO DE LEGALIZACIÓN

El reconocimiento legal de la zona núcleo contribuye al cumplimiento de las metas nacionales y genera un impacto positivo en la conservación de la biodiversidad.



ANÁLISIS CAMBIOS DE COBERTURA EN ZONA NÚCLEO RVS PUCA



LEGALIZACIÓN DE LÍMITES DEL RVS PUCA

El fortalecimiento de la gobernanza local para la protección del RVS Puca y todos los esfuerzos han dado resultados concretos, entre ellos la adquisición de tierras mediante la aplicación de mecanismos de compensación hídrica.

Este análisis ha sido presentado ante el ICF como un complemento para el expediente de redefinición de los límites y, posteriormente, será remitido al Congreso Nacional para avanzar en la legalización de la zona núcleo, garantizando así el cumplimiento de los objetivos para los cuales fue creada el área protegida bajo el decreto ejecutivo 87-87 Ley de Bosques Nubosos de Honduras.

GIRAS DE VIGILANCIA FUERZA DE TAREA INTERINSTITUCIONAL AMBIENTAL

Reuniones y giras de patrullaje en zonas afectadas por delitos ambientales, se busca implementar precedentes en aplicación de legislación

6 REUNIONES DE PLANIFICACIÓN

10 GIRAS DE CAMPO

35 HECTÁREAS AFECTADAS (INVESTIGACIÓN DE MP, PGR, DPI)



29 INFORMES DE RENDICIÓN DE CUENTAS

La transparencia y la rendición de cuentas marcaron un hito en la gestión comunitaria del agua en el RVS Puca. Este año, 29 Juntas Administradoras de Agua presentaron sus informes ante el ERSAPS, reflejando un compromiso sólido y una confianza creciente en la protección colectiva de las fuentes hídricas del territorio.

»» MONITOREO DE CALIDAD DE AGUA

La calidad del agua para consumo humano se evalúa continuamente mediante análisis físico-químicos y bacteriológicos. Este esfuerzo es posible gracias a la colaboración COVA y los liderazgos comunitarios, quienes unen capacidades para asegurar agua confiable a las familias del RVS Puca.

40
PUNTOS DE
MONITOREO DE
CALIDAD DE
AGUA

»» SISTEMATIZACIÓN DEL MECANISMOS DE COMPENSACIÓN HÍDRICA



Se continúa el seguimiento a la sistematización del mecanismo y su presentación ante el ICF, un proceso que hoy inspira a comunidades a nivel local, nacional e internacional.

La iniciativa, que comenzó en territorios como la Microcuenca Güergüerense, Río Cajé y el Sector Caral, se ha convertido en un referente para la gestión comunitaria.

»» APOYO A IMPLEMENTACIÓN MECANISMOS DE COMPENSACIÓN HÍDRICA

El municipio de Gracias, Lempira, se sumó este año a las iniciativas del Fondo Verde Ambiental, respaldando la protección de las microcuencas que benefician a más de 1,700 familias en los sectores Cajé y Caral.

Como aporte clave, la municipalidad asignó L. 300,000.00 para fortalecer y complementar el trabajo comunitario.



>> APOYO EN MEJORAMIENTO DE SISTEMAS DE ALMACENAMIENTO DE AGUA

Se brindó apoyo en la construcción permanente y dotación temporal de tanques de almacenamiento de agua, una acción clave para garantizar la disponibilidad y calidad del recurso, evitando situaciones de escasez y riesgo de contaminación. Estas soluciones contribuyen a reducir la vulnerabilidad climática y fortalecen el avance hacia el ODS 6: Agua Limpia y Saneamiento.

6 AGUA LIMPIA Y SANEAMIENTO



LA ASOMADA



JACAN GRACIAS



COPANTE



MATAZANO



COALACA



6 TANQUES PERMANENTES CONSTRUIDOS

2 TANQUES TEMPORALES

5 TANQUES PERMANENTES EN COSNTRUCCIÓN



PLAN DE LA LIMA BARRIO 1 Y 2



EI TABLÓN



Se encuentran en proceso de construcción los tanques de comunidades de El Tablón, Zapote, La Misión, Derrumbado y La Estancia

➤ APOYO EN MEJORAMIENTO DE SISTEMAS DE DISTRIBUCIÓN DE AGUA

Mejorar los sistemas de distribución de agua garantiza suministro seguro y continuo, esto contribuirá a fortalecer la resiliencia comunitaria y apoyar la salud de las familias, avanzando hacia el ODS 6: Agua Limpia y Saneamiento.



COMUNIDAD DERRUMBADO



COMUNIDAD LA MISIÓN



COMUNIDAD GUALAN



COMUNIDAD LA ASOMADA



COMUNIDAD RIO CAJE



JASSAL,LEPAERA



APOYO A GRUPO DE MUJERES

Apoyar a las mujeres en sus emprendimientos impulsa la igualdad, liderazgo y desarrollo económico sostenible en las comunidades.

➤➤ INTERCAMBIOS DE EXPERIENCIAS

- Intercambio Juntas de Agua Cuenca Goascorán
- Intercambio con Juntas de Agua de Reserva Biológica Opalaca
- Intercambio Reserva Biológica Mixcure

FORMANDO CAPACIDADES PARA ATENDER LOS DESAFÍOS DE LA MEJOR MANERA



➤➤ DIAGNÓSTICO COMUNITARIO PARTICIPATIVO (PARES)

Análisis de vulnerabilidad y fragilidad de los sistemas socioecológicos del Paisaje RVS PUCA

El Proyecto PARES promueve la participación comunitaria para cocrear soluciones locales, fortaleciendo la paz, la seguridad y la resiliencia de los medios de vida en cada paisaje.



➤➤ CAPACITACIONES CURSO DE INCENDIOS

Cuatro nuevas cuadrillas comunitarias recibieron capacitación y equipamiento, fortaleciendo sus habilidades y capacidades. Este curso, dirigido a líderes comunitarios, promueve la organización local y el trabajo conjunto para el cuidado del territorio y la gestión sostenible de los recursos.

➤➤ TÉCNICAS DE FACILITACIÓN

Fortalecer las técnicas de facilitación del equipo de la Fundación Puca es clave para mejorar la comunicación, la coordinación y la efectividad en los procesos comunitarios, promoviendo un intercambio de conocimientos





15 GIRAS DE MONITOREO
25 TRAMPAS CÁMARAS
INSTALADAS
3 PUNTOS DE CONTEO
MONITOREADOS

ALIANZA ESTRATÉGICA Y
APLICACIÓN DE NUEVAS
TÉCNOLOGÍAS PARA EL
MONITOREO BIOLÓGICO
EARTHRANGER Y WPS

9



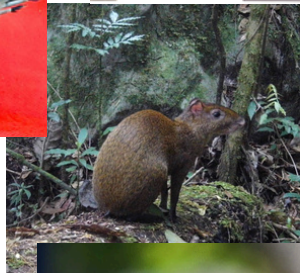
Artículo de investigación
Primer registro del género monotípico *Llavea* (Pteridaceae) para Honduras

First record of the monotypic genus *Llavea* (Pteridaceae) for Honduras

Eduardo Chávez, Maryury Yorleny Alemán Avilez, Hermes Leonel Vega Rodríguez



MONITOREO BIOLÓGICO



1 PUBLICACIÓN CIENTÍFICA

2 NUEVOS REGISTROS

50

PERSONAS PARTICIPARON EN EL MONITOREO BIOLÓGICO, FORTALECIENDO CAPACIDADES LOCALES Y APOYANDO LA CONSERVACIÓN DEL TERRITORIO.



GRACIAS POR SUMARSE A NUESTRO ESFUERZO Y POTENCIAR EL CAMBIO POSITIVO EN LAS COMUNIDADES

