

Guía rápida para Elecciones 2020



Conoce sobre el proceso que tomará lugar este semestre

¿Por qué votaremos?

Mesas directivas de sociedades de alumnos (existentes y nuevas) y Comité Ejecutivo de la FETEC



Fechas importantes

Recepción de documentos: del 21 de septiembre a 9 de octubre

Campaña Electoral: 12 a 28 de octubre.

Votaciones: 30 de octubre



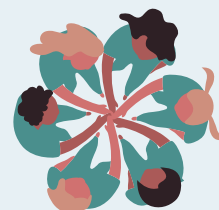
¿Cómo serán las elecciones?

Todo el proceso y las votaciones serán **en línea**.



¿Qué hacen las sociedades?

Representan a todxs lxs alumnx de una carrera o escuela. Se encargan de planear y ejecutar proyectos que enriquezcan la experiencia extracurricular de sus integrantes, y sobre todo generan conexiones dentro de la comunidad.



Checa las sociedades existentes en la siguiente hoja

¿Qué es la FETEC?

La Federación de Estudiantes del Tecnológico de Monterrey (FETEC) es la voz y representación de lxs estudiantes de preparatoria y profesional en Campus Santa Fe.



¿Qué hace el Comité Ejecutivo?

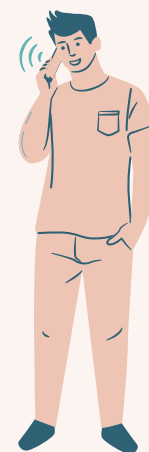
Fomenta el sentido de pertenencia, incrementa la vida estudiantil y transforma la comunidad con la ayuda de proyectos que impulsen la vivencia.



¿Qué documentos debo entregar?

- Hoja de registro
- Carta de director de carrera
- Tarjeta Plan
- Si formas parte de una mesa directiva, licencia.
- Para Comité Ejecutivo, carta aval de experiencia en Grupos Estudiantiles.

Todos los formatos están en el link de la convocatoria y la página de la FETEC.



Guía rápida para Elecciones 2020



Conoce las sociedades existentes, su padrón electoral y notas importantes.

Sociedades de alumnos en Campus Santa Fe

Conoce las sociedades existentes y las carreras que conforman su padrón electoral.

Ciencias Sociales (CIS)

- SALRI – Licenciatura en Relaciones Internacionales
- SALED – Licenciatura en Derecho
- SALEF – Licenciatura en Economía y Finanzas y Economía

Estudios Creativos (ESC)

- SACMD – Licenciatura en Comunicación y Medios Digitales y Licenciatura en Comunicación
- SAIMI – Ingeniería en Producción Musical y Licenciatura en Tecnología y Producción Musical

Ingeniería (ING)

Bioingeniería y Procesos Químicos

- SADES – Ingeniería en Desarrollo Sustentable

Computación y Tecnologías de la Información

- SATI – Ingeniería en Tecnologías Computacionales

Innovación y Transformación

- SAIMT – Ingeniería en Mecatrónica e Ingeniería Mecánica
- SAIIS – Ingeniería Industrial y de Sistemas
- SAIID – Ingeniería en Innovación y Desarrollo

Negocios (NEG)

- SALAE – Licenciatura en Administración de Empresas
- SALAF – Licenciatura en Administración Financiera
- SALIN – Licenciatura en Negocios Internacionales y Bachelor in Global Business
- SACDE – Licenciatura en Creación y Desarrollo de Empresas y Licenciatura en Emprendimiento

PrepaTec

- SAPREPA – PrepaTec Bicultural, Multicultural y Bachillerato Internacional

¿Tu carrera no aparece arriba?

Puede ser porque no tiene una sociedad conformada aún o porque es una nueva carrera. ¡Tú puedes empezarla!
Contacta al Comité de Participación Estudiantil

Notas importantes

Todxs votamos por el Comité Ejecutivo de la FETEC.
Lxs alumnxs de Tec21 aún en la etapa de entrada podrán votar por **todas** las sociedades pertenecientes a su escuela.
Lxs alumnxs con **doble titulación** pueden votar por ambas sociedades de su carrera.