



"Helping people...changing lives"

What can Mercy Offer Deaf or Hard-of-Hearing patients?



LSLS and ASL therapies are now being offered as services at Mercy Kids Rehab

LSLS (Listening and Spoken Language Specialist Therapy)

ASL (American Sign Language)

Mercy Rehab Services, Inc. d/b/a Mercy Kids Rehab is an equal opportunity employer.

For more information please call:
 Mercy Kids Rehab
 (956) 541-2102

LSLS (Listening and Spoken Language Specialist Therapy)

Listening and Spoken Language Specialists (LSLS) professionals help children who are deaf or hard of hearing develop spoken language and literacy primarily through listening.

They focus on education, guidance, advocacy, family support and the rigorous application of techniques, strategies and procedures that promote optimal acquisition of spoken language through listening by newborns, infants, toddlers and children who are deaf or hard of hearing.

This is a very specialized form of therapy and we are proud to be able to offer this revolutionary cutting edge therapy at Mercy Kids Rehab.

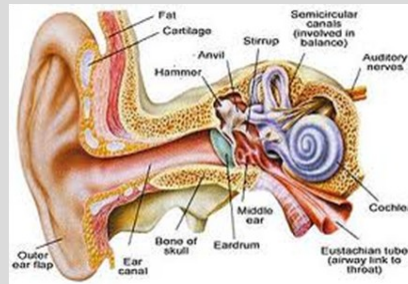
ASL (American Sign Language)

This approach is useful for deaf and hard-of-hearing people regardless of whether or not they use a hearing device (hearing aid, Bone Anchored Hearing Aid, Cochlear Implant).

The use of the hands to communicate should be taught early in life. The earlier the child learns to communicate using his hands, the better the results will be.

Principles of LSLS

1. Promote early diagnosis of hearing loss in newborns, infants, toddlers, and young children, followed by immediate audiologic management and Auditory-Verbal therapy.
2. Recommend immediate assessment and use of appropriate, state-of-the-art hearing technology to obtain maximum benefits of auditory stimulation.
3. Guide and coach parents to help their child use hearing as the primary sensory modality in developing listening and spoken language.
4. Guide and coach parents to become the primary facilitators of their child's listening and spoken language development through active consistent participation in individualized Auditory-Verbal therapy.
5. Guide and coach parents to create environments that support listening for the acquisition of spoken language throughout the child's daily activities.
6. Guide and coach parents to help their child integrate listening and spoken language into all aspects of the child's life.
7. Guide and coach parents to use natural developmental patterns of audition, speech, language, cognition, and communication.
8. Guide and coach parents to help their child self-monitor spoken language through listening.
9. Administer ongoing formal and informal diagnostic assessments to develop individualized Auditory-Verbal treatment plans, to monitor progress and to evaluate the effectiveness of the plans for the child and family.
10. Promote education in regular schools with peers who have typical hearing and with appropriate services from early childhood onwards.



Types of Hearing Loss

- Conductive - parts in the outer or middle ear are damaged or don't work.
- Sensorineural - parts of the inner ear (cochlea) don't work correctly.
- Mixed - problems with both the outer, middle or inner ear.
- Unilateral - no hearing or very little hearing in one ear, while the other ear hears normally.

Prognosis for Deaf or Hard-of-Hearing Patients

Prognosis of speech and Language improvement in hard-of-hearing and deaf children depends on:

- How early in life professional help is given
- The quality and scope of services the child receives
- The extent to which the parents help their deaf child
- The presence of other disabling conditions (blindness, brain damage)



"Helping people...changing lives"



"Helping people...changing lives"

¿Qué puede ofrecerle Mercy a sus pacientes sordos o con pérdida auditiva?



Las Terapias usando LSLs y ASL se ofrecen en Mercy Kids Rehab

LSLS (Terapia de Audición y Lengua Oral)

ASL (American Sign Language)

Mercy Rehab Services, Inc. d/b/a Mercy Kids Rehab es un empleador de igualdad de oportunidades.

Para más información, por favor comuníquese con:
Mercy Kids Rehab
(956) 541-2102

LSLS (Terapia de Audición y Lengua Oral)

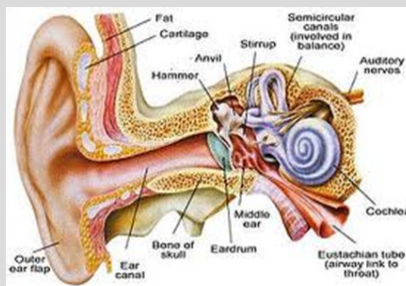
Los especialistas en Audición y Lengua Oral (LSLS) ayudan a los niños que tienen sordera o pérdida auditiva a desarrollar la lengua oral y la lecto-escritura principalmente a través de la audición. Se enfocan en la educación, guía y apoyo familiar y en la aplicación de las rigurosas técnicas, estrategias y procedimientos que promueven la adquisición óptima de la lengua oral a través de la audición en recién nacidos, bebés y niños que tienen sordera o pérdida auditiva.

ASL (American Sign Language) (Lengua de Señas Americana)

Usar el ASL es útil para personas con sordera o pérdida auditiva, sea que utilicen o no un auxiliar auditivo (audífono, BAHA, implante coclear). El uso de las manos para comunicarse debe ser enseñado a temprana edad. Cuanto más temprano un niño aprenda a comunicarse, mejores serán los resultados.

Principios de Terapia LSLs

1. Promover el diagnóstico temprano de la pérdida auditiva en recién nacidos, bebés y niños; seguido de un manejo audiológico inmediato y de terapia auditivo verbal.
2. Recomendar inmediatamente pruebas y el uso de tecnología de punta apropiados para obtener los máximos beneficios de la estimulación auditiva.
3. Guiar y apoyar a los padres en ayudar a sus niños a usar la audición como la modalidad principal para desarrollar la audición y la lengua oral.
4. Guiar y apoyar a los padres en que sean los facilitadores principales del desarrollo de la audición y la lengua oral de sus hijos a través de la participación consistente en una terapia auditivo-verbal personalizada.
5. Guiar y apoyar a los padres en crear ambientes que favorezcan la audición para adquirir la lengua oral durante las actividades realizadas diariamente.
6. Guiar y apoyar a los padres en que ayuden a sus hijos a integrar la audición y la lengua oral en todos los aspectos de su vida.
7. Guiar y apoyar a los padres en usar patrones normales de desarrollo de la audición, habla, lenguaje, conocimientos y comunicación.
8. Guiar y apoyar a los padres en ayudar a sus hijos a controlar su lenguaje oral a través de la audición.
9. Administrar pruebas formales e informales de manera constante para desarrollar un tratamiento auditivo-verbal personalizado; monitoreando el progreso y evaluando la efectividad de los planes para los niños y sus familias.
10. Promover la educación en escuelas regulares con compañeros que tengan audición normal y con servicios apropiados desde temprana edad y en el futuro.



Tipos de pérdida auditiva

- Conductiva - partes del oído medio están dañadas o no funcionan.
- Neurosensorial - partes del oído interno (cóclea) no funcionan correctamente.
- Mixta - problemas en los oídos externo, medio o interno.
- Unilateral - Ausencia o muy baja audición en un oído, mientras que el otro oye normalmente.

Pronóstico para los pacientes con sordera o pérdida auditiva

- El progreso de un niño con pérdida auditiva en la terapia del lenguaje depende de:
- Edad en que el niño recibe terapia (cuanto antes, mejor)
 - La calidad de los servicios y las áreas que éstos cubran
 - Cuánto ayudan los padres a sus niños con problemas de audición
 - La presencia de otras condiciones además de la sordera (ceguera, daño cerebral)



"Helping people...changing lives"