

Resiliente Infrastruktur durch klare Systemarchitektur

Die Architektur von JUMBO BLOCK® folgt einem zentralen Prinzip moderner kritischer Infrastruktur: **Lokale Sichtbarkeit ohne lokale Steuerungsmöglichkeit.**

Die vor Ort installierten Sensoren sind konsequent auf **Messung und Datenübertragung** beschränkt. Sie besitzen **keine Möglichkeit**, das System zu steuern, zu konfigurieren oder in dessen Verhalten einzugreifen.

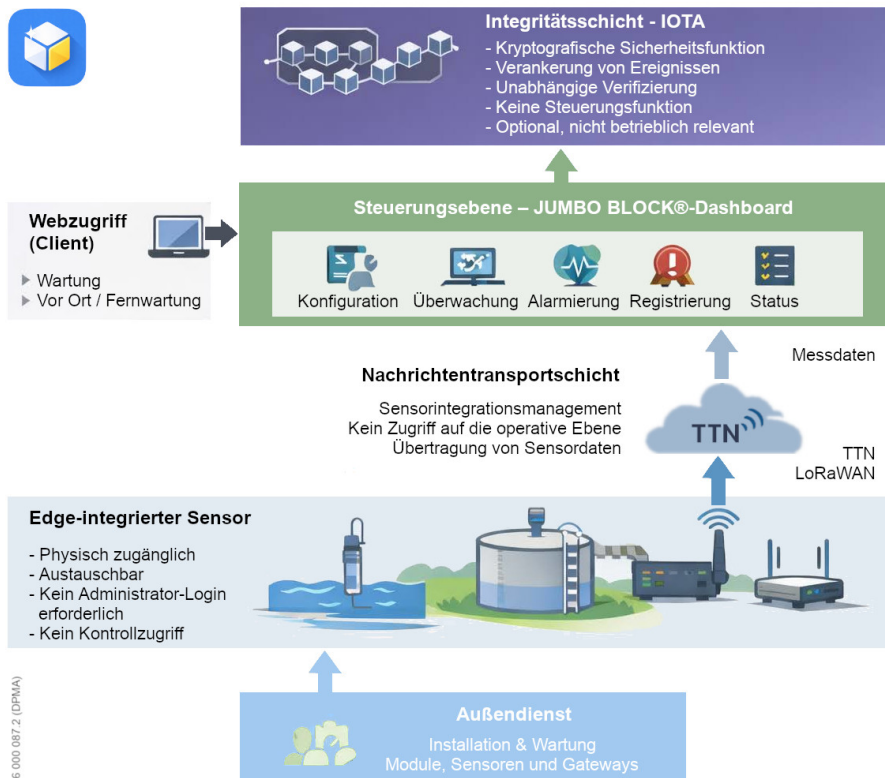
Die gesamte operative Steuerung erfolgt zentral über eine **geschützte Dashboard-Umgebung**, die unabhängig vom physischen Standort betrieben und entsprechend organisatorischer Anforderungen abgesichert werden kann.

Bei Bedarf können Systemereignisse und Daten zusätzlich über eine **externe kryptografische Integritätsschicht (IOTA)** unabhängig verifiziert werden.

Warum das für Betreiber und Behörden entscheidend ist

- Schäden vor Ort führen **nicht zum Verlust der Kontrolle**
- Störungen werden **sofort sichtbar**, statt unbemerkt zu bleiben
- Wiederherstellungsprozesse sind **standardisiert und schnell umsetzbar**
- Verantwortung, Steuerung und Nachvollziehbarkeit bleiben **klar zentral organisiert**

Resilienz kritischer Infrastrukturen durch Architektur



Architektonische Prinzipien: Das System misst. Das Dashboard steuert. IOTA verifiziert.

Maximale Kontrollierbarkeit, Widerstandsfähigkeit und Wiederherstellbarkeit bei minimaler Anfälligkeit.

Ein physischer Schaden bedeutet keinen Kontrollverlust.
Das System bleibt jederzeit **steuerbar, überprüfbar und resilient.**

JUMBO BLOCK®
ZANNI GROUP
BrauhoF 12
44866 Bochum

Phone: +49 (0) 2327 4178 191
Fax: +49 (0) 2327 4178 192
E-Mail: mail@jumboblock.de
Web: jumboblock.de

Registration: Court Bochum, Germany
Register Number: HRA 7687
VAT ID: DE340292357

1 / 1

Version
20260426