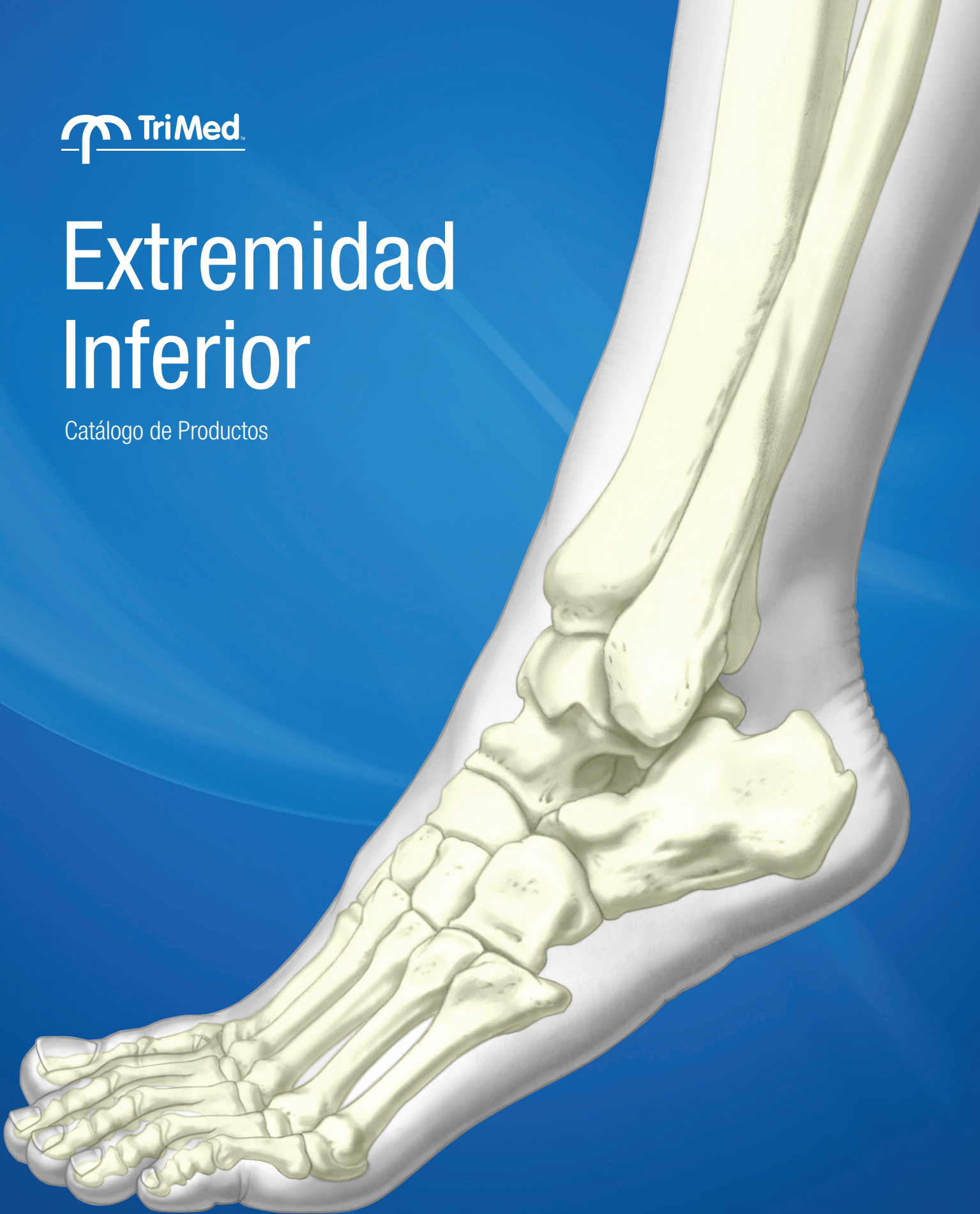




Extremidad Inferior

Catálogo de Productos



Productos

SISTEMA DE FIJACIÓN DEL TOBILLO™

- Placa Lateral™
- Placa Gancho para Tobillo™
- Cip Trineo para Maléolo Medial™
- Placa Semitubular
- Tornillo de Compresión Canulado de 4.0
- Tornillo Cortical de 4.0

SISTEMA DE FIJACIÓN DEL QUINTO METATARSIANO™

- Placa para Fractura de Jones™
- Tornillo para Fractura de Jones

COPA PARA ARTRODESIS MIEMBRO INFERIOR™

- Copa para Fusión™

SISTEMA DE FUSIÓN SUBTALAR™

- Copa para Artrodesis Subtalar™

SISTEMA DE GRAPAS

- Grapas de Memoria Altamente Elástica™

SISTEMA DE TORNILLOS CANULADOS

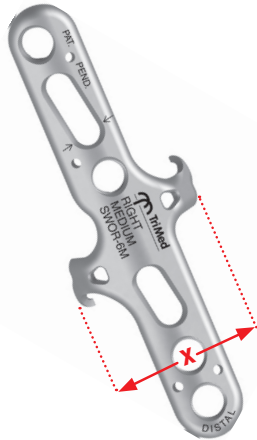
- Tornillos Pequeños Sin Cabeza - 1.7, 2.3, 3.0 y 3.5mm
- Tornillos Grandes Sin Cabeza - 4.5, 5.5 y 7.3mm

SISTEMA DE PLACAS PARA EL PIE™

- Placa Recta
- Placa en forma de H
- Placa para el Primer Metatarsiano™
- Placa para la Articulación Metatarsofalángica™
- Placa en forma de T
- Placa en forma de X
- Placa Escalonada del Calcáneo™
- Placa Lapidus
- Placa para Fusión de la Columna Medial™
- Placa Evans de Osteotomía

FIJACIÓN PARA FRACTURA DEL CALCÁNEO™

- Placa Sinus Tarsi™
- Placa de Perímetro™



Placa Lateral Sidewinder™

Placa doble antideslizante con lenguetas de compresión inversas que eliminan la necesidad de tornillos interfragmentarios

Usos comunes:

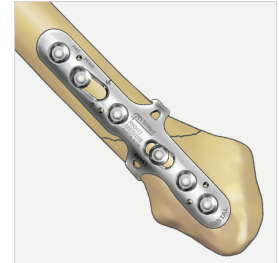
- Fracturas oblicuas del peroné

Tamaños: Longitudes:

- 6 Orificios 69mm
- 7 Orificios 76mm

Izquierda y Derecha

X = Anchuras Reducida, Media y Amplia de la Lengüeta



Placa Gancho para Tobillo™

Placa contorneada con ganchos intramedulares para estabilidad antirrotacional

Usos comunes:

- Fracturas del maléolo lateral y medial

Tamaños: Longitudes:

- 4 Orificios 57mm
- 6 Orificios 73mm
- 8 Orificios 88mm
- 10 Orificios* 118mm
- 12 Orificios* 136mm

* Pedido Especial



Clip Trineo para Maléolo Medial™

Banda de tensión de una pieza que combina la fijación superficial e intramedular.

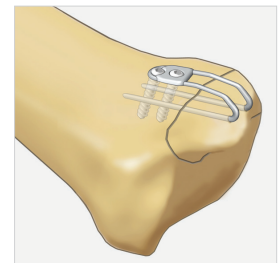
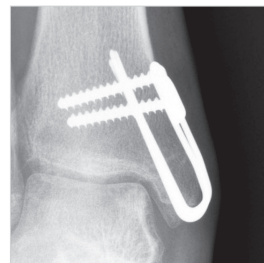
Usos comunes:

- Fracturas del maléolo medial
- Fijación de las osteotomías del maléolo medial

Longitudes:

- 30mm
- 37mm
- 51mm*

* Pedido Especial





Placa Semitubular

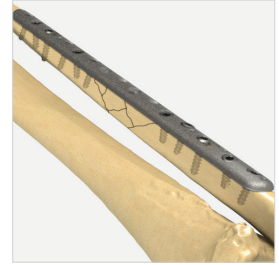
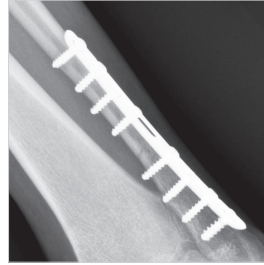
Placa contorneada con orificios del tornillo divergentes para un soporte de carga mayor, proporcionando gran estabilidad.

Usos comunes:

- Fijación distal o proximal del hueso largo

Tamaños: Longitudes:

- 6 Orificios 67mm
 - 8 Orificios 85mm
 - 10 Orificios 103mm
 - 12 Orificios* 150mm
 - 15 Orificios* 178mm
- * Pedido Especial



Tornillo Cortical de 4.0

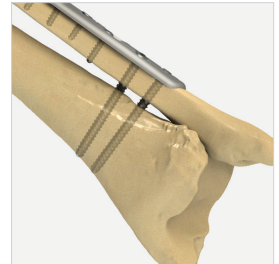
Tornillo de bajo perfil, autorroscante para una sujeción mejorada del hueso.

Usos comunes:

- Fijación de la sindesmosis
- Fijación del maléolo posterior

Longitudes:

- 35-60mm (aumentos de 5mm)



Tornillo de Compresión Canulado de 4.0

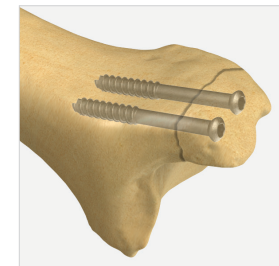
Tornillo de bajo perfil, autoperforante y autorroscante para fijación de fracturas.

Usos comunes:

- Fracturas metafisarias distales de la tibia

Longitudes:

- 35-60mm (aumentos de 5mm)





Placa para Fractura de Jones™

Placa pequeña y versátil con ganchos intramedulares para soporte rotatorio.

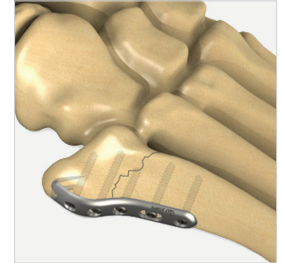
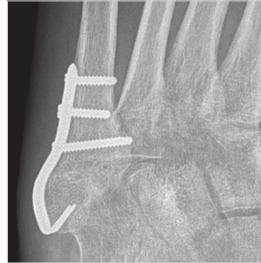
Usos comunes:

- Fracturas proximales del quinto metatarsiano

Tamaños: Longitudes:

5 Orificios	36mm
7 Orificios	48mm
9 Orificios*	69mm

* Pedido Especial



Tornillo para Fractura de Jones

Tornillo no canulado con punta cónica para facilitar la inserción.

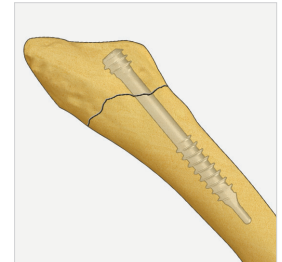
Usos comunes:

- Fracturas de jones

Tamaños: Longitudes:

4.5mm	40 - 60mm
5.5mm	40 - 60mm
6.5mm	40 - 60mm

Aumentos de 5mm



Copa para Fusión™

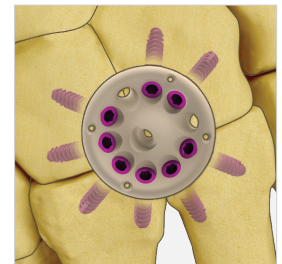
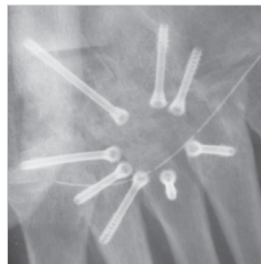
Placa radiotransparente PEEK OPTIMA® con tecnología de bloqueo de ángulo variable.

Usos comunes:

- Fusión de la articulación de Lisfranc
- Fusión de la articulación talonavicular
- Fusión de la articulación calcáneo-cuboidea

Tamaños: Diámetros:

10 Orificios	Ø18mm
10 Orificios	Ø22mm



Copa para Artrodesis Subtalar™

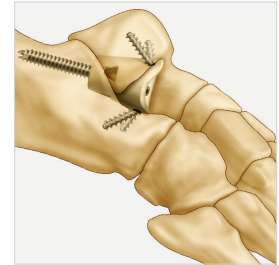
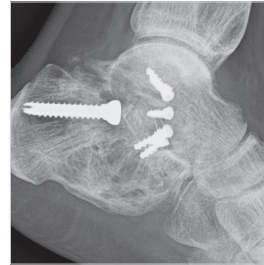
Copa PEEK-OPTIMA® para una alternativa más rápida en la fijación de tornillos para la artrodesis subtalar.

Usos comunes:

- Artrodesis subtalar

Tamaño:

5 Orificios



Grapas de Memoria Altamente Elástica™

Grapas que proporcionan una compresión dinámica sin calentarse o enfriarse.

Usos comunes:

- Fusiones del antepié, mediopié y retropié, osteotomías y fijación de la fractura

Simétrica



Asimétrica



Tamaños:

Ancho (mm)	Longitudes de la pierna (mm)	
	Simétrica	Asimétrica
8	8/8	
10	10/10 13/13	13/15
12	10/10	13/15 15/17 16/19
15	12/12	13/16
18	14/14	15/17 17/19
20	20/20	
25	22/22	



Tornillos Pequeños sin Cabeza - 1.7, 2.3, 3.0 & 3.5mm

Amplia gama de tornillos canulados autoperforantes sin cabeza en una sola bandeja.



Usos Comunes

	1.7	2.3	3.0	3.5
Fracturas del maléolo				X
Fracturas del calcáneo			X	X
Fracturas del astrágalo				X
Artrodesis del mediopié			X	X
Fusión de la articulación metatarsofalángica		X	X	X
Osteotomía de Chevron	X	X	X	X
Fusión de la articulación interfalángica del hallux		X	X	X
Fusión de la articulación interfalángica proximal	X			
Osteotomía de Weil	X	X		
Fractura de la articulación de Lisfranc				X
Procedimiento de Lapidus				X
Osteotomía de Ludloff			X	
Osteotomía de Mau		X	X	
Osteotomía de Scarf		X		
Osteotomía de Akin	X			

Tamaños:

1.7 6-14mm (aumentos de 1mm)*

2.3 10-20mm (aumentos de 2mm)
20-26mm (aumentos de 1mm)
26-28mm (aumentos de 2mm)

3.0 10-20mm (aumentos de 2mm)
20-26mm (aumentos de 1mm)
26-36mm (aumentos de 2mm)

3.5 16-18mm (aumentos de 2mm)*
20-32mm (aumentos de 2mm)
35-45mm (aumentos de 5mm)

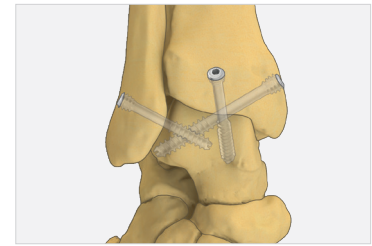
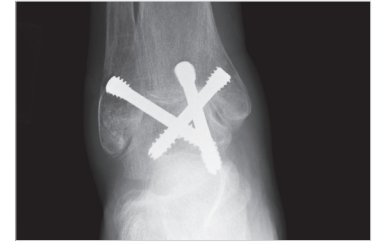
* Pedido Especial

Tornillos Grandes Sin Cabeza - 4.5, 5.3 y 7.3mm

Tornillos grandes canulados autoperforantes sin cabeza con dos opciones de longitud de rosca distal.

Usos Comunes

	4.5	5.5	7.3
Fracturas del maléolo	X		
Fracturas del calcáneo	X	X	X
Fracturas del Astrágalo	X	X	
Artrodesis del mediopié	X	X	X
Osteotomía del calcáneo	X	X	X
Fractura de Jones	X	X	
Artrodesis subtalar	X		X
Artrodesis calcáneo-cuboidea	X	X	
Artrodesis talonavicular	X	X	
Fractura de la articulación de Lisfranc	X		



Tamaños:

4.5 26-44mm (aumentos de 2mm)
44-64mm (aumentos de 4mm)

5.5 26-44mm (aumentos de 2mm)
44-64mm (aumentos de 4mm)

7.3 44-60mm (aumentos de 4mm)*
60-112mm (aumentos de 4mm)

** Pedido Especial
Las roscas largas se encuentran disponibles en las longitudes seleccionadas*



Placa Recta

Placa versátil y de perfil bajo para osteotomías o fracturas metatarsianas y falángicas.

Usos comunes:

- Osteotomías o fracturas metatarsianas y falángicas
- Artrodesis del antepié

Tamaños: Longitudes:

4 Orificios 30mm
6 Orificios 46mm



Placa en forma de H

Implante multiusos para varios tipos de osteotomías.

Usos comunes:

- Estabilización de artrodesis u osteotomía

Tamaños: Longitudes:

20 20mm
22 22mm
28 28mm



Placa para el Primer Metatarsiano™

Opción de implante para reforzar el sitio de osteotomía del primer metatarsiano.

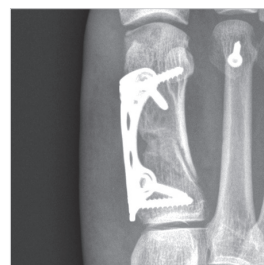
Usos comunes:

- Osteotomía del primer metatarsiano

Longitud:

33mm

Izquierda y Derecha





Placa para la Articulación Metatarsofalángica™

Placa de fusión de la articulación metatarsofalángica con ángulo en valgo integral de 7 grados.

Usos comunes:

- Fusión de la 1ª articulación metatarsofalángica

Tamaños: Longitudes:

6 Orificios 50mm



Placa en forma de T

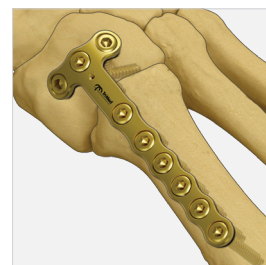
Placa versátil para emplearse en varias artrodesis y osteotomías.

Usos comunes:

- Estabilización de artrodesis u osteotomía

Tamaños: Longitudes:

9 Orificios 64mm





Placa en forma de X

Implante de utilidad para varios procedimientos del mediopié y retropié.

Usos comunes:

- Estabilización del mediopié en la artrodesis

Tamaños: Longitudes:

- Pequeño 36mm
- Mediano 40mm



Placa Escalonada del Calcáneo™

Placa escalonada para osteotomías del calcáneo.

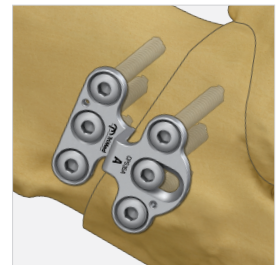
Usos comunes:

- Procedimiento de deslizamiento del calcáneo

Longitudes:

- Nivel de 6mm
- Nivel de 8mm
- Nivel de 10mm*

* Opcional



Placa Lapidus

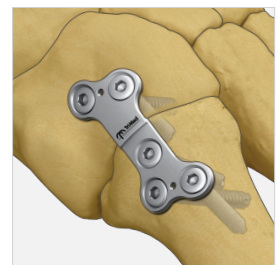
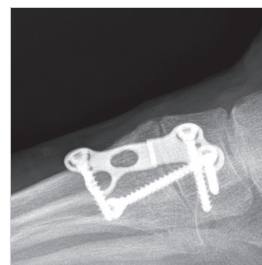
Placa escalonada con 3 opciones para correcciones más exactas de deformidades.

Usos comunes:

- Procedimiento de Lapidus

Tamaños: Longitudes:

- Nivel de 0mm 42mm
- Nivel de 1mm 42mm
- Nivel de 2mm 42mm





Placa para Fusión de la Columna Medial

Placa anatómica con borde cónico distal para facilitar la inserción.

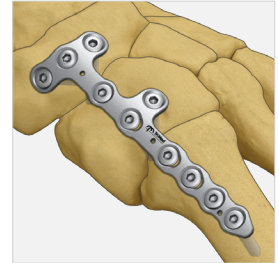
Usos comunes:

- Fusión de la columna medial

Tamaños: Longitudes:

10 Orificios* 90 mm

Izquierda y Derecha
* Opcional



Placa Evans Osteotomía

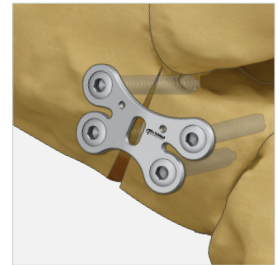
Una placa de osteotomía en cuña abierta con abertura de injerto.

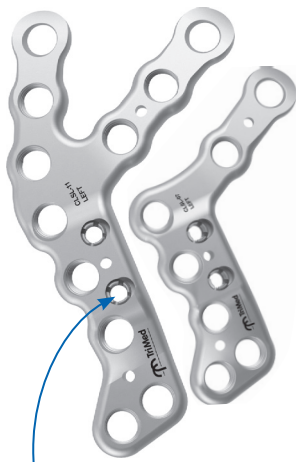
Usos comunes:

- Fijación de la osteotomía en cuña abierta

Longitud:

31mm





Placa Sinus Tarsi™

Placas mínimamente invasivas con clavijas de bloqueo de ángulo variable para facilitar la reducción de fragmentos específicos..

Usos comunes:

- Fracturas del calcáneo

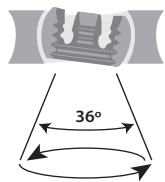
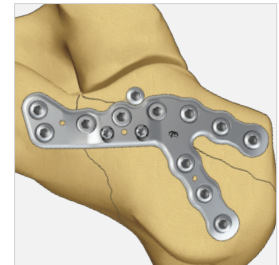
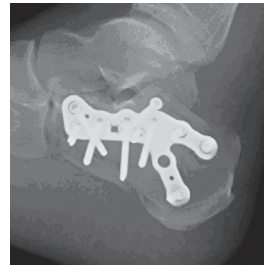
Tamaños (para una extremidad): Longitud:

7 Orificios	59mm
8 Orificios	69mm

Tamaños (para dos extremidades): Longitud:

9 Orificios	59mm
11 Orificios	69mm

Izquierdas y Derechas



Placa de Perimetro™

Placa anatómicamente contorneada para una colocación sencilla in situ.

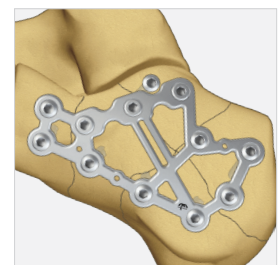
Usos comunes:

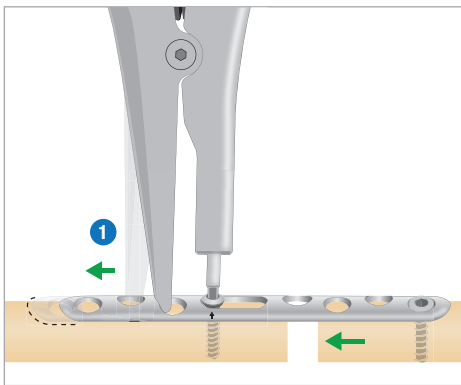
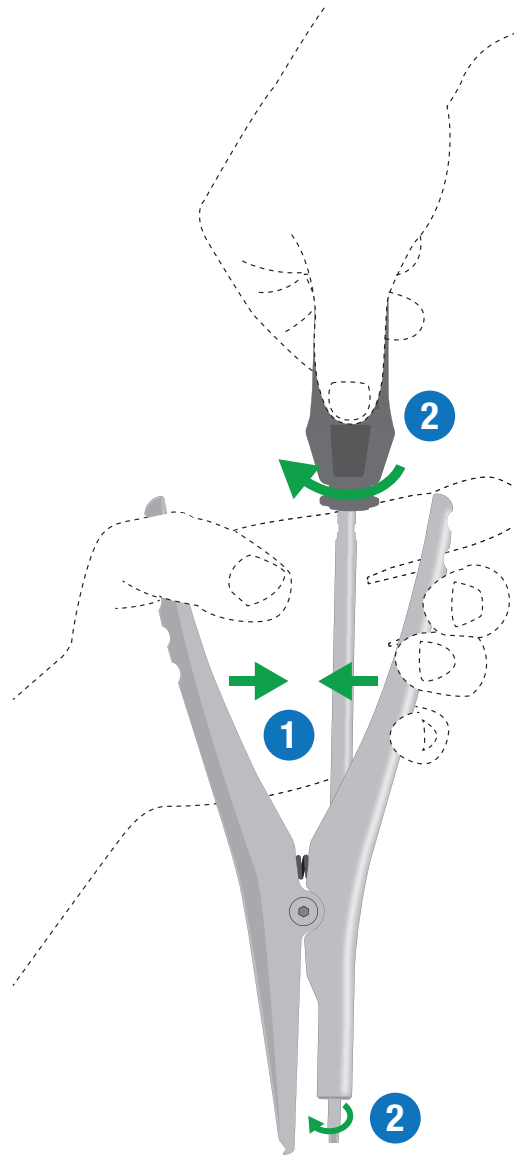
- Fractura del calcáneo

Tamaño: Longitud:

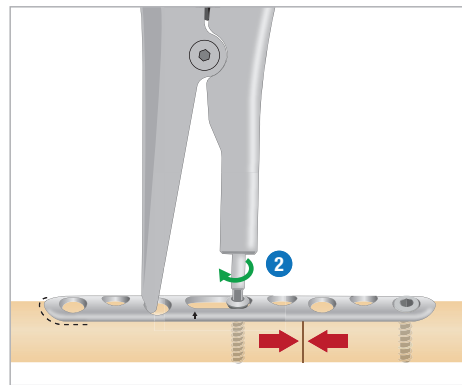
54	54mm
66	66mm

Izquierdas y Derechas

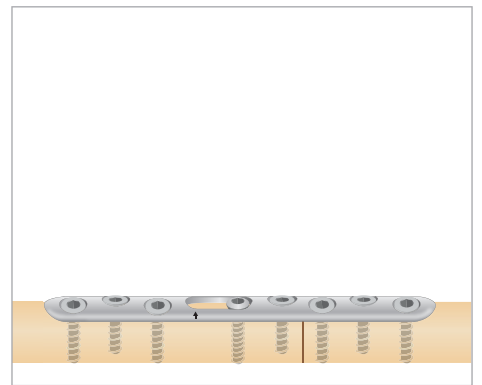




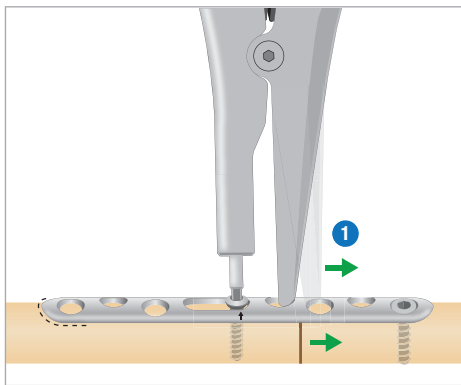
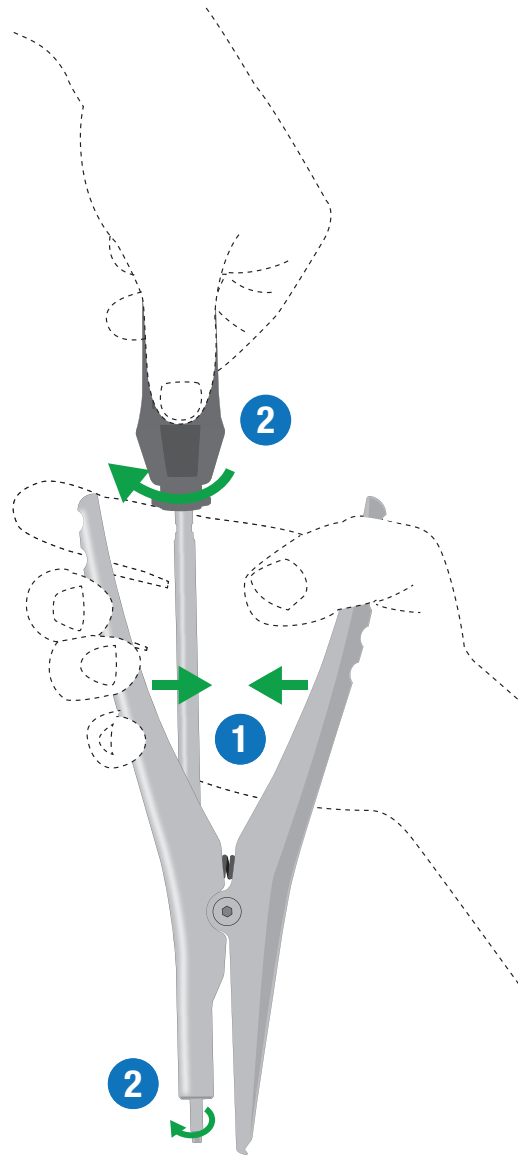
Inserción del gancho en el orificio lejos de la fractura para realizar la compresión



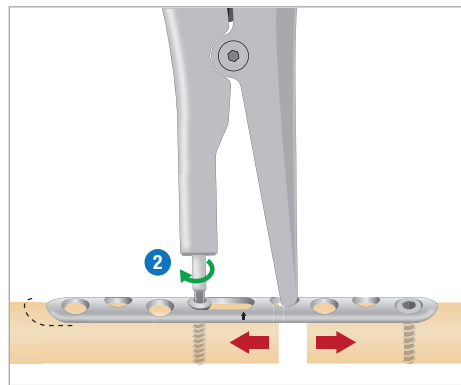
Ajuste del tornillo



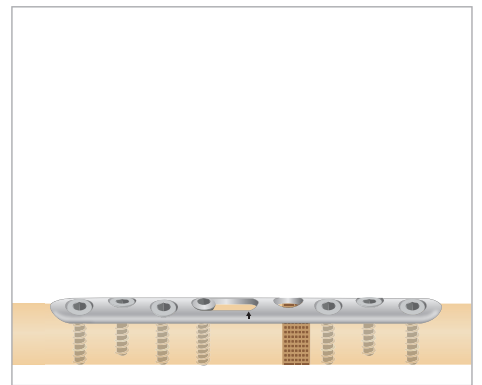
Fijación final



Inserción del gancho en el orificio cerca de la fractura para realizar la compresión



Ajuste del tornillo



Fijación final



TriMed, Inc. / 27533 Avenue Hopkins / Valencia, CA 91355 USA / 800-633-7221 / www.trimedortho.com

Cobertura de patente: Los productos de TriMed, Inc. se incluyen en las patentes emitidas en E.U.A y en cualquier otro país. Las patentes estadounidenses emitidas actualmente son: 5,709,682; 5,931,839; 5,941,878; 6,077,266; 6,113,603; 7,037,308; 7,195,633; 7,540,874; 8,177,822; 8,821,508; 8,906,070; 9,089,376; 9,283,010; 9,220,546. El tornillo de escafoides de TriMed incluye patentes estadounidenses e internacionales pendientes. Dicho tornillo es una marca comercial de TriMed, Inc.

La técnica mostrada es una técnica quirúrgica recomendada. La decisión para emplear un implante específico y la técnica quirúrgica deberá basarse en el criterio médico adecuado por parte del cirujano que considere los factores, tales como las circunstancias y la configuración de la lesión.

