



BIOPATHOLOGY

AVANZANDO EN SALUD | ESTUDIOS ESPECIALIZADOS

Oncología





BIOPATHOLOGY

AVANZANDO EN SALUD | ESTUDIOS ESPECIALIZADOS

CONÓCENOS

Equipo especializado al servicio de tus pacientes. Tu mejor aliado diagnóstico.

Somos un grupo de médicos especialistas en Anatomía Patológica con formación avanzada y subespecialidades complementarias en hematopatología, oncopatología, biología molecular, inmunohistoquímica y ginecopatología. Combinamos experiencia, tecnología y actualización constante para ofrecer diagnósticos útiles y precisos.

Nuestro principal interés es acompañarlo como médico tratante con las pruebas más recientes y relevantes, siempre con el objetivo de contribuir al mejor tratamiento posible y a mejorar la calidad de vida de sus pacientes.

Creemos firmemente que un diagnóstico claro y oportuno es la base de una buena decisión clínica.



BIOPATHOLOGY está diseñado para ser un aliado cercano y accesible. Sabemos que detrás de cada muestra hay una historia, una decisión terapéutica y una oportunidad de mejorar la vida de un paciente. Por eso trabajamos con rigor, ética y un compromiso absoluto con la excelencia.



SERVICIOS DE LABORATORIO



Citología

- Líquidos corporales
- Raspados y cepillados
- Papanicolaou



Histopatología

- Biopsias y piezas
- Tinciones especiales



Inmunohistoquímica

- Panel amplio de anticuerpos
- Caracterización tumoral precisa



Pruebas moleculares

- Mutaciones relevantes
- Técnicas actualizadas para apoyo diagnóstico



Consultoría diagnóstica

- Revisión de casos complejos
- Segunda opinión
- Orientación sobre pruebas complementarias



Promesa de calidad

- Procesos estandarizados
- Control de calidad verificable
- Tiempos de entrega competitivos
- Comunicación profesional y directa



ONCOLOGÍA

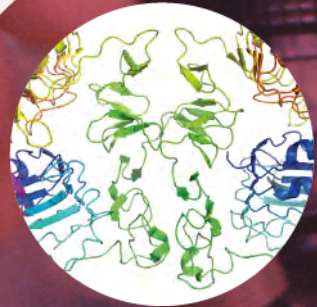
Cada resultado cuenta. Por eso ofrecemos un enfoque diagnóstico especializado que combina experiencia y tecnología de vanguardia. Trabajamos para dar información precisa y relevante para la atención de sus pacientes.

Diagnóstico integral

- Paneles de inmunohistoquímica para caracterización tumoral
- Pruebas moleculares dirigidas a mutaciones relevantes
- Revisión de casos complejos
- Informes integrados para una buena práctica

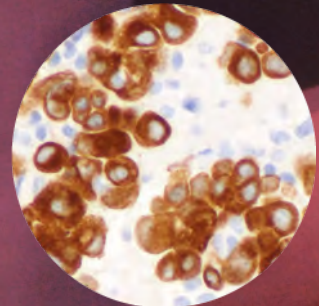
Beneficios para su práctica

- Resultados claros que facilitan la toma de decisiones
- Comunicación abierta para discusión de casos
- Amplia experiencia en tumores poco comunes



EGFR

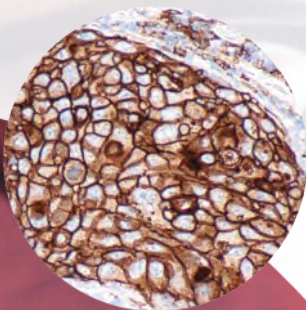
Marcador molecular de alto impacto terapéutico y pronóstico.



ROS1

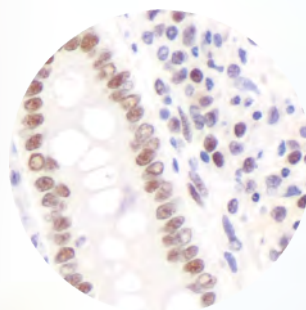
Marcador molecular con alto valor terapéutico.





PDL1

Importante valor terapéutico con inmunoterapia disponible.



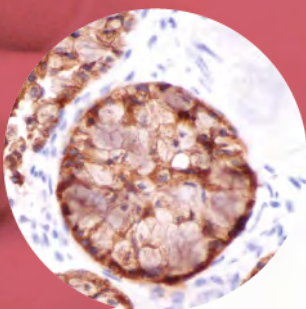
dMMR

Alto valor pronóstico y terapéutico en una gran variedad de tumores



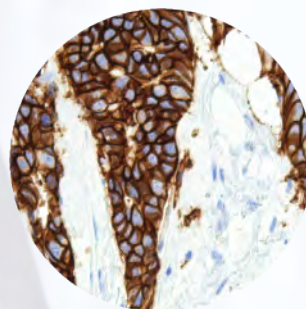
BRCA

Valor pronóstico, consejo genético y posibilidades terapéuticas.



ALK1

Valor terapéutico al contar con terapia blanco molecular.



Her2 / Her2 low

Terapia blanco disponible, con nuevas posibilidades para tumores con baja expresión.

Resultados
precisos.
Decisiones
seguras.



INFORMACIÓN LOGÍSTICA

Biopsias / Tejidos / Piezas
Quirúrgicas

- En frasco con formol al 10%


Laminillas

- Fijadas en alcohol
- Fijadas con spray

Líquidos

- Con misma proporción de alcohol
Ejemplo: 5 ml de ascitis con 5 ml de alcohol





¡Ayúdenos a evitar errores!

La identificación del paciente es fundamental para poder brindar un buen servicio y un resultado de calidad.

Agradecemos su apoyo.

¿Qué material básico proporcionamos?

- Frascos con formol (pedido previo)
- Formatos de solicitud



Cuando tenga alguna muestra lista, duda o necesite apoyo, comuníquese con nosotros

  **89 9255 7662**

 administracion@biopathology.com.mx

Dr. Miguel Ángel Vázquez Garza
Hematopatólogo y Patólogo Molecular

Dr. Juan Manuel Rodríguez Asbell
Oncopatólogo y Patólogo Molecular

Reynosa
Calle Nayarit 465
Colonia Rodríguez
CP 88630

Rio Bravo
Av. Fco. I. Madero 203,
local 10; Zona centro
CP 88900

Aviso de publicidad COFEPRIS 2628102002A00001

