



**BIOPATHOLOGY**

AVANZANDO EN SALUD | ESTUDIOS ESPECIALIZADOS

Ginecología





**BIOPATHOLOGY**

AVANZANDO EN SALUD | ESTUDIOS ESPECIALIZADOS

# CONÓCENOS

Equipo especializado al servicio de tus pacientes. Tu mejor aliado diagnóstico.

Somos un grupo de médicos especialistas en Anatomía Patológica con formación avanzada y subespecialidades complementarias en hematopatología, oncopatología, biología molecular, inmunohistoquímica y ginecopatología. Combinamos experiencia, tecnología y actualización constante para ofrecer diagnósticos útiles y precisos.

Nuestro principal interés es acompañarlo como médico tratante con las pruebas más recientes y relevantes, siempre con el objetivo de contribuir al mejor tratamiento posible y a mejorar la calidad de vida de sus pacientes.

Creemos firmemente que un diagnóstico claro y oportuno es la base de una buena decisión clínica.



BIOPATHOLOGY está diseñado para ser un aliado cercano y accesible. Sabemos que detrás de cada muestra hay una historia, una decisión terapéutica y una oportunidad de mejorar la vida de un paciente. Por eso trabajamos con rigor, ética y un compromiso absoluto con la excelencia.



# SERVICIOS DE LABORATORIO



## Citología

- Líquidos corporales
- Raspados y cepillados
- Papanicolaou



## Histopatología

- Biopsias y piezas
- Tinciones especiales



## Inmunohistoquímica

- Panel amplio de anticuerpos
- Caracterización tumoral precisa



## Pruebas moleculares

- Mutaciones relevantes
- Técnicas actualizadas para apoyo diagnóstico



## Consultoría diagnóstica

- Revisión de casos complejos
- Segunda opinión
- Orientación sobre pruebas complementarias



## Promesa de calidad

- Procesos estandarizados
- Control de calidad verificable
- Tiempos de entrega competitivos
- Comunicación profesional y directa



# GINECOLOGÍA

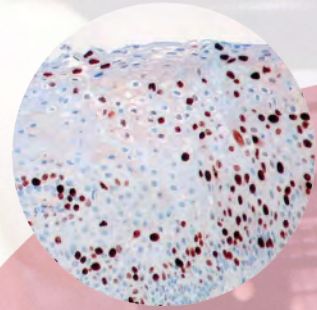
Sus pacientes necesitan aliados confiables para cuidar su salud. Por ello, en Biopathology ofrecemos servicios diagnósticos integrales, con citología, histopatología y marcadores moleculares, todos diseñados para respaldar sus decisiones clínicas con precisión y calidad.

## Diagnóstico integral

- Papanicolaou convencional elaborado bajo controles estrictos de calidad
- Papanicolaou en base líquida, con oportunidad de realizar marcadores moleculares en la misma muestra
- Biomarcadores que confirmen lesiones en casos sospechosos o indeterminados
- Marcadores moleculares claves para pronóstico y tratamiento

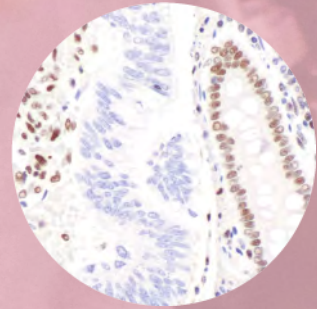
## Beneficios para su práctica

- Mayor certeza diagnóstica, con interpretación experta y reporte estandarizado
- Atención de calidad para sus pacientes
- Comunicación directa y efectiva
- Tiempos de entrega competitivos para una atención de calidad



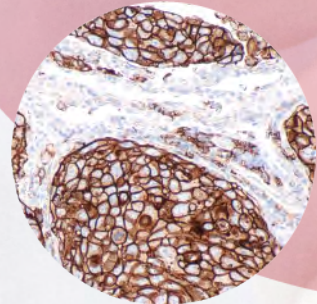
**Ki67**

Marcador de proliferación, con expresión en casos de transformación oncogénica activa.



**dMMR**

Alto valor pronóstico y terapéutico en casos de carcinoma de endometrio y en sospecha de síndrome de Lynch.



**PDL1**

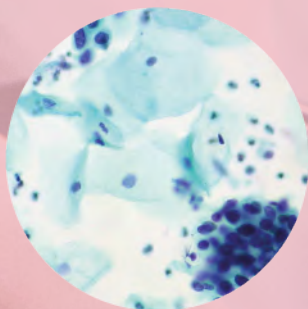
Importante valor terapéutico con inmunoterapia disponible.





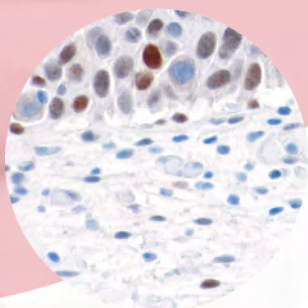
### BRCA

Valor pronóstico, consejo genético y posibilidades terapéuticas.



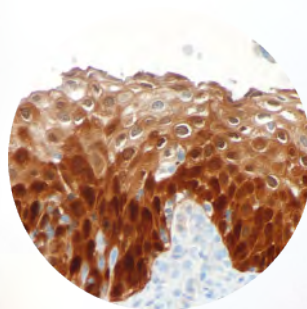
### PAP base líquida

Mejora la calidad y sensibilidad de la muestra. Reduce errores y con la misma muestra se puede realizar detección de VPH por PCR.



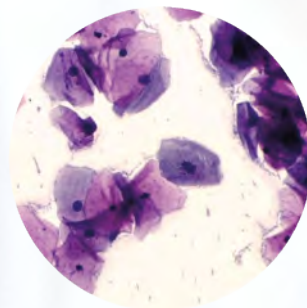
### P53

Biomarcador mutacional en carcinoma seroso.



### P16

Alta especificidad para lesión escamosa de alto grado (HSIL). Complemento ideal en casos de ASCUS y LSIL.



### PAP convencional

Interpretación diagnóstica elaborada por patólogos experimentados, con reporte estandarizado de acuerdo a Bethesda.

**Resultados  
precisos.  
Decisiones  
seguras.**



# INFORMACIÓN LOGÍSTICA

Biopsias / Tejidos / Piezas  
Quirúrgicas

- En frasco con formol al 10%


Laminillas

- Fijadas en alcohol
- Fijadas con spray

Líquidos

- Con misma proporción de alcohol  
Ejemplo: 5 ml de ascitis con 5 ml de alcohol





## ¡Ayúdenos a evitar errores!

La identificación del paciente es fundamental para poder brindar un buen servicio y un resultado de calidad.

**Agradecemos su apoyo.**

¿Qué material básico proporcionamos?

- Frascos con formol (pedido previo)
- Formatos de solicitud



Cuando tenga alguna muestra lista, duda o necesite apoyo, comuníquese con nosotros

  **89 9255 7662**

 [administracion@biopathology.com.mx](mailto:administracion@biopathology.com.mx)

**Dr. Miguel Ángel Vázquez Garza**  
Hematopatólogo y Patólogo Molecular

**Dr. Juan Manuel Rodríguez Asbell**  
Oncopatólogo y Patólogo Molecular

Reynosa  
Calle Nayarit 465  
Colonia Rodríguez  
CP 88630

Rio Bravo  
Av. Fco. I. Madero 203,  
local 10; Zona centro  
CP 88900

Aviso de publicidad COFEPRIS 2628102002A00001

