



**BIOPATHOLOGY**

AVANZANDO EN SALUD | ESTUDIOS ESPECIALIZADOS

Gastroenterología





**BIOPATHOLOGY**

AVANZANDO EN SALUD | ESTUDIOS ESPECIALIZADOS

# CONÓCENOS

Equipo especializado al servicio de tus pacientes. Tu mejor aliado diagnóstico.

Somos un grupo de médicos especialistas en Anatomía Patológica con formación avanzada y subespecialidades complementarias en hematopatología, oncopatología, biología molecular, inmunohistoquímica y ginecopatología. Combinamos experiencia, tecnología y actualización constante para ofrecer diagnósticos útiles y precisos.

Nuestro principal interés es acompañarlo como médico tratante con las pruebas más recientes y relevantes, siempre con el objetivo de contribuir al mejor tratamiento posible y a mejorar la calidad de vida de sus pacientes.

Creemos firmemente que un diagnóstico claro y oportuno es la base de una buena decisión clínica.



BIOPATHOLOGY está diseñado para ser un aliado cercano y accesible. Sabemos que detrás de cada muestra hay una historia, una decisión terapéutica y una oportunidad de mejorar la vida de un paciente. Por eso trabajamos con rigor, ética y un compromiso absoluto con la excelencia.



# SERVICIOS DE LABORATORIO



## Citología

- Líquidos corporales
- Raspados y cepillados
- Papanicolaou



## Histopatología

- Biopsias y piezas
- Tinciones especiales



## Inmunohistoquímica

- Panel amplio de anticuerpos
- Caracterización tumoral precisa



## Pruebas moleculares

- Mutaciones relevantes
- Técnicas actualizadas para apoyo diagnóstico



## Consultoría diagnóstica

- Revisión de casos complejos
- Segunda opinión
- Orientación sobre pruebas complementarias



## Promesa de calidad

- Procesos estandarizados
- Control de calidad verificable
- Tiempos de entrega competitivos
- Comunicación profesional y directa



# GASTROENTEROLOGÍA

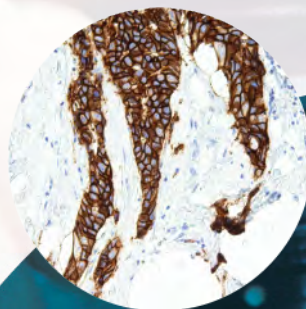
Tu trabajo depende de información rápida, clara y confiable. Por eso ofrecemos un servicio especializado que maximiza el rendimiento diagnóstico en cada biopsia.

## Diagnóstico especializado

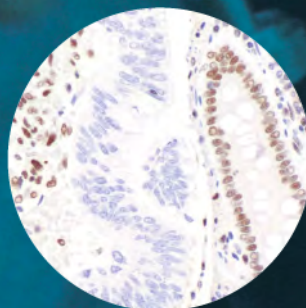
- Biopsias esofágicas, gástricas, duodenales y colónicas
- Orientación precisa en biopsias individuales o múltiples
- Identificación de lesiones premalignas e inflamatorias
- Inmunohistoquímica y pruebas moleculares

## Beneficios para su práctica

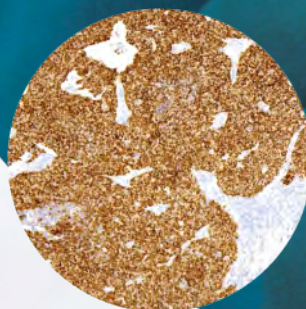
- Informes útiles y claros para el seguimiento del paciente
- Comunicación directa
- Procesamiento estandarizado
- Tiempos de entrega adecuados para la continuidad en la atención



Her2  
Terapia blanco disponible para adenocarcinoma gástrico.



dMMR  
Alto valor pronóstico y terapéutico en colon y estómago.



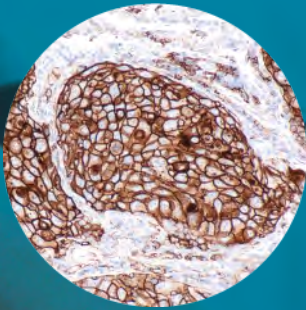
INSM1  
Marcador más moderno y específico para tumores neuroendócrinos.





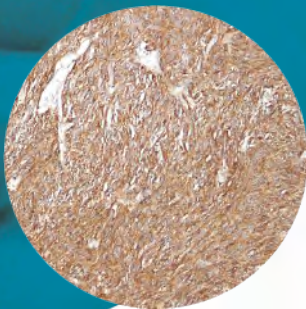
**CLDN18.2**

Marcador con valor terapéutico por blanco molecular.



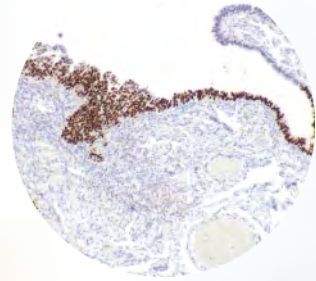
**PDL1**

Importante valor terapéutico con inmunoterapia disponible.



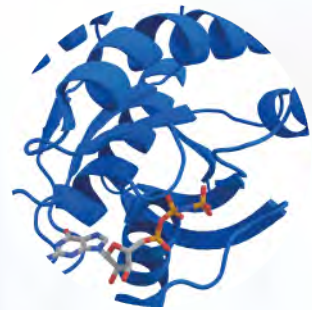
**DOG1**

Confirmación diagnóstica en tumores del estroma gastrointestinal (GIST).



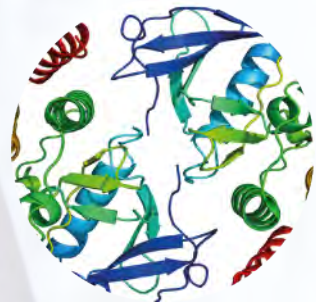
**P53**

Confirmación de displasia de alto grado en esófago de Barrett.



**Mutaciones KRAS-NRAS**

Valor pronóstico y terapéutico anti-EGFR.



**BRAF**

Valor pronóstico y asesoría genética a la familia.

**Resultados  
precisos.  
Decisiones  
seguras.**



# INFORMACIÓN LOGÍSTICA

Biopsias / Tejidos / Piezas  
Quirúrgicas

- En frasco con formol al 10%

Laminillas

- Fijadas en alcohol
- Fijadas con spray

Líquidos

- Con misma proporción de alcohol  
Ejemplo: 5 ml de ascitis con 5 ml de alcohol





## ¡Ayúdenos a evitar errores!

La identificación del paciente es fundamental para poder brindar un buen servicio y un resultado de calidad.

**Agradecemos su apoyo.**

¿Qué material básico proporcionamos?

- Frascos con formol (pedido previo)
- Formatos de solicitud



Cuando tenga alguna muestra lista, duda o necesite apoyo, comuníquese con nosotros

  **89 9255 7662**

 [administracion@biopathology.com.mx](mailto:administracion@biopathology.com.mx)

**Dr. Miguel Ángel Vázquez Garza**  
Hematopatólogo y Patólogo Molecular

**Dr. Juan Manuel Rodríguez Asbell**  
Oncopatólogo y Patólogo Molecular

Reynosa  
Calle Nayarit 465  
Colonia Rodríguez  
CP 88630

Rio Bravo  
Av. Fco. I. Madero 203,  
local 10; Zona centro  
CP 88900

Aviso de publicidad COFEPRIS 2628102002A00001

