

Gestion des risques

101

ALSBLNB 2023

Chris Davey

**Co-operators Assurance
Spécialiste des risques**



Table des matières:

- Qu'est-ce que la gestion des risques?
- Qu'est-ce que j'y gagne ?
- Incendie, fumée, sorties de secours, plan incendie, Détecteurs de fumée
- Prévention de l'eau et détection précoce
- Responsabilité - à l'extérieur, à l'intérieur
- Pertes liées aux conditions météorologiques, comment mieux se préparer
- Appareils électroménagers - exigences d'entretien
 - Laveuse
 - Séche-cheveux
 - Lave-vaisselle
 - Frigo
 - Climatiseur

Qu'est-ce que la gestion des risques?

- Processus d'identification, d'évaluation et de contrôle des risques financiers et physiques.
- Alors, qu'est-ce que cela signifie??
 - Trouver des zones dangereuses sur votre propriété qui peuvent blesser quelqu'un, coûter de l'argent à réparer ou être perdues à jamais.

Qu'est-ce que j'y gagne?

- Cela fait de votre organisation un endroit plus sûr où vivre, tant pour les foyers que pour les communautés.
- Il y aura moins d'accidents et de blessures.
- Vous pouvez potentiellement éviter des pertes catastrophiques.
- Vous pouvez réduire le montant des réclamations d'assurance, ce qui peut aider à économiser sur leur prime d'assurance.
- Il peut permettre la croissance au sein de la coopérative
- Il aidera à planifier le budget sur l'entretien et l'entretien requis.
- Cela aidera le conseil d'administration à établir l'ordre de priorité de ses besoins en matière de biens et de risques financiers.
-

Quelle est la cause de vos pertes?



Sécurité incendie

- **Le feu est RAPIDE! Il y a peu de temps!**
-
- En moins de 30 secondes, une petite flamme peut devenir complètement incontrôlable et se transformer en un incendie majeur. Il ne faut que quelques minutes pour qu'une épaisse fumée noire remplisse une maison. En quelques minutes, une maison peut être engloutie par les flammes. La plupart des incendies se produisent dans la maison lorsque les gens dorment. Si vous vous réveillez avec un incendie, vous n'aurez pas le temps de saisir des objets de valeur car le feu se propage trop rapidement et la fumée est trop épaisse. Il y a peu de temps pour s'échapper, vous devez être prêt.

Le feu - par où peut-il commencer?

- Documents liés au tabagisme
- Cuisine
- Défaits électriques, y compris l'utilisation de rallonges électriques
- Radiateurs temporaires
- Incendie criminel



Documents liés au tabagisme



- Documents liés au tabagisme
- Cuisine
- Défaits électriques, y compris l'utilisation de rallonges électriques
- Radiateurs temporaires
- Incendie criminel
-

Feux de cuisine

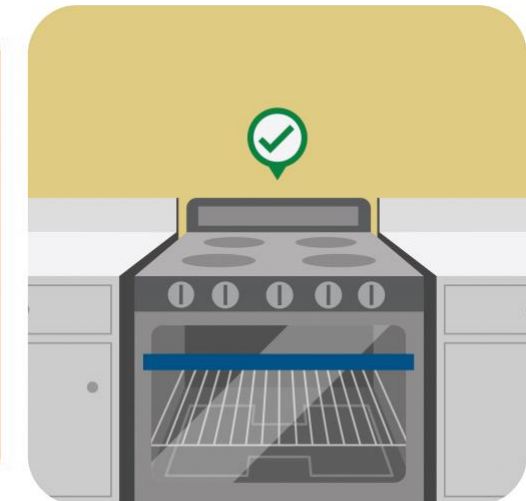
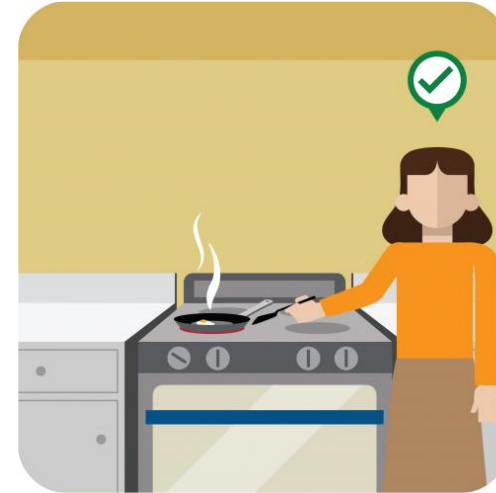
- Ils peuvent arriver rapidement
- Pas de friture sur une cuisinière
- Gardez la zone propre, pas d'accumulation de graisse
- Ayez un extincteur entretenu à portée de main.
- Envisagez d'avoir une couverture anti-feu près de la zone de cuisson



Conseils supplémentaires sur les meilleures pratiques pour la prévention des incendies dans les cuisines

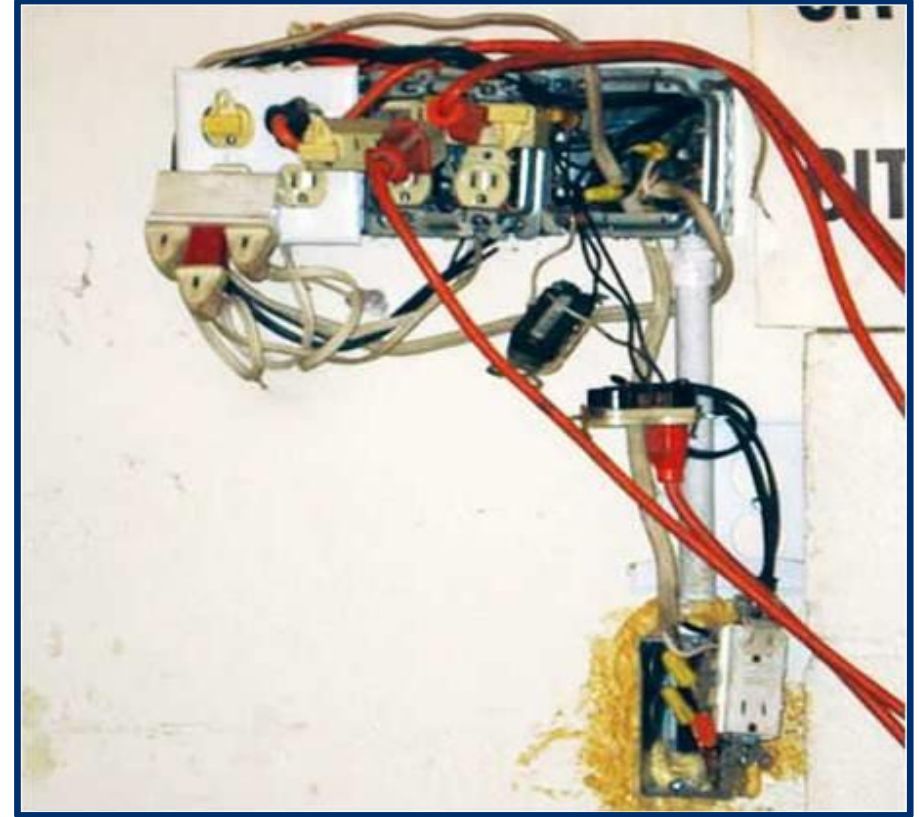


- L'utilisation de bicarbonate de soude est bonne pour les petits feux de graisse.
- Utilisez un couvercle en métal, pas en verre pour éteindre le feu.
- N'entreposez pas de matières combustibles sur une cuisinière ou près de celle-ci.
- Ne laissez pas le matériel de cuisson sans surveillance.
-



Électrique

- Certaines choses sont plus faciles à voir que d'autres....
- L'utilisation de rallonges électriques augmente le risque d'incendie dû à un câblage surchargé ainsi qu'à une contrainte sur l'appareil électrique qui fournit également de l'énergie.
- Les rallonges électriques sont destinées à un usage temporaire uniquement.



Chauffage

- Connaître la différence entre une source de chaleur temporaire et une source de chaleur permanente
- La distance par rapport aux matériaux combustibles doit toujours être respectée
- Éviter les environnements humide



Chauffage

- Types de systèmes de chauffage approuvés
- N'utilisez que des appareils de chauffage approuvés.



Incendie criminel

- Un bon éclairage de jardin peut être très efficace pour réduire tout flânage la nuit.
- Il est important de garder les matières combustibles à une distance sécuritaire du bâtiment.
- 50 pieds de tout bâtiment est la distance suggérée pour tout type de stockage de combustible.
- Voici des exemples de matériaux combustibles :
- Garbage bin
 - Stockage de palettes
 - Pneus
 - Végétation envahie par la végétation



Feu additionnel

Prévention/Conscience

- Être conscient de votre environnement, de ce qui peut brûler, de ce qui peut propager le feu à une autre zone?
 - What can you do to help prevent a fire loss?
 - Report dangerous activities
 - Ensure safe practices are being taken
 - Have fire extinguishers available and accessible
- Décourager l'utilisation de bougies de cire.
 - If they are approved for use, ensure they are never left unattended.
- Les bougies LED sont très attrayantes et sûres.
- Songez à qui serait touché par un incendie si un incendie se produisait? Cela peut affecter plus que vous; Il peut affecter la vie de nombreuses personnes.



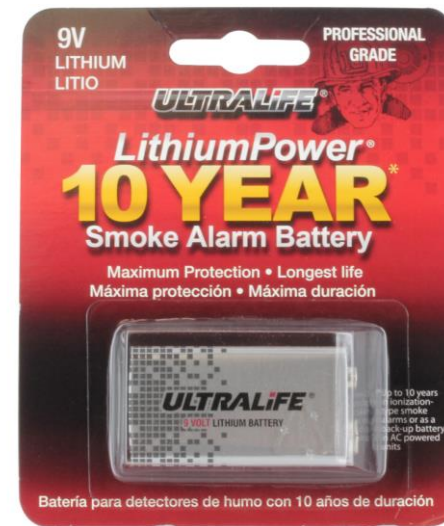
Extincteur

- Types d'extincteurs
- Mode d'emploi
- PASSER
- Indications d'un extincteur correctement chargé
- Où installer un extincteur
-



Détecteurs de fumée

- Tous les détecteurs de fumée ont une date d'expiration – 10 ans à compter de la fabrication
- Ils doivent être testés tous les mois et les piles remplacées chaque année, à moins qu'elles ne soient fournies avec une batterie à vie.
- L'installation du détecteur de fumée doit se faire sur ou près de la hauteur du plafond
- Un système de détection de fumée surveillé aidera à aviser les personnes appropriées en cas d'incendie.



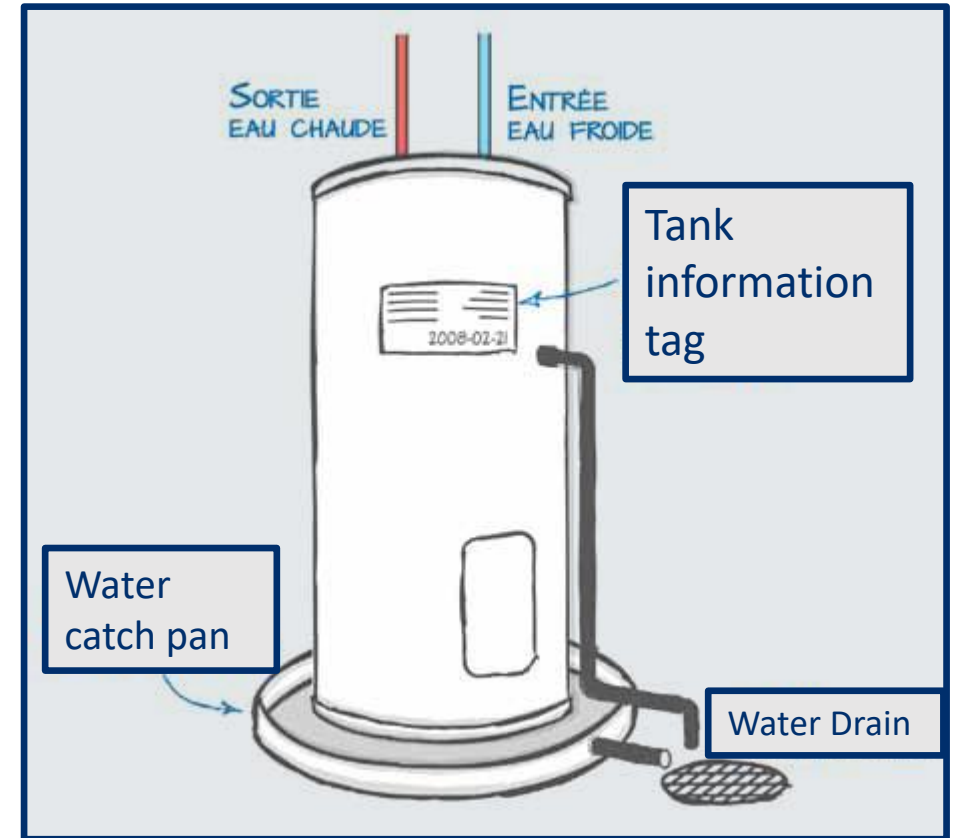
Prévention des pertes d'eau

- Water alarms/Early detection devices
- Can be monitored off site through the central fire panel or just local audio alarm.
- Can help in reducing the severity of water losses.
- **Domage d'eau peut provenir d**
 - Overflowing fixtures
 - broken or ruptured water lines
 - frozen water lines
 - hot water tank failures
 - Broken drainage system
 - Water backup.



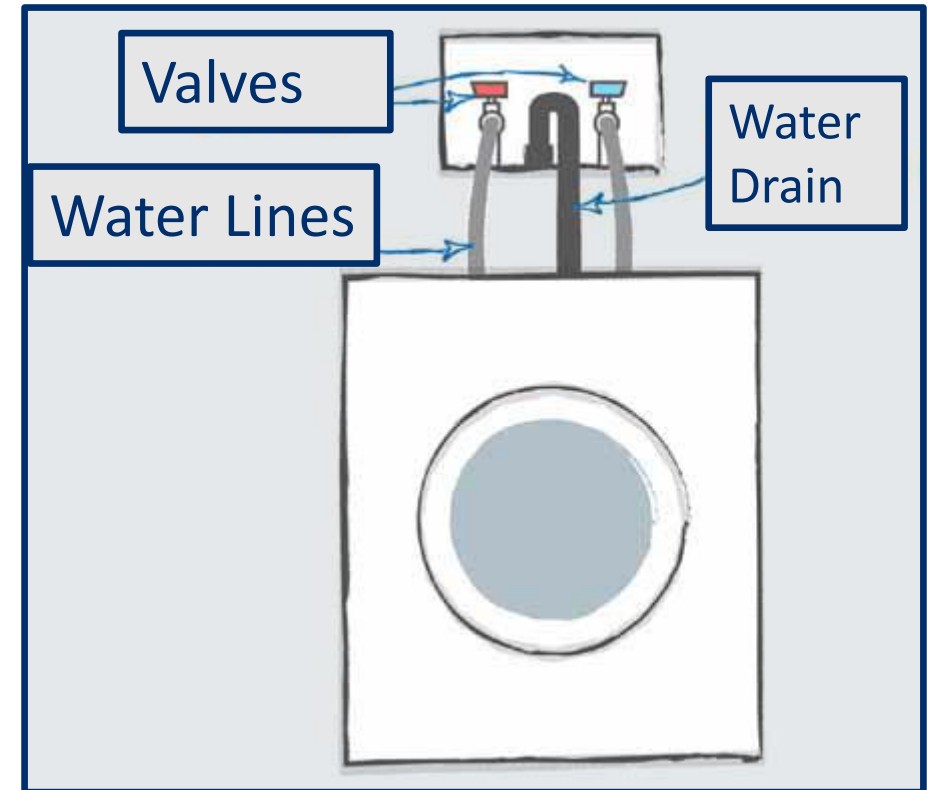
Réservoir d'eau chaude

- Les sinistres liés à l'eau sont de plus en plus nombreux et le coût des réparations augmente chaque année.
- De nombreux sinistres liés à l'eau peuvent être évités ou minimisés en installant des dispositifs de détection précoce.
- Envisagez d'installer des dispositifs de détection précoce de l'eau dans les zones sujettes aux fuites d'eau..
 - Réservoirs d'eau chaude
 - Sous les éviers
 - Près de la baignoire ou des toilettes
 - Là où les conduites d'eau s'étendent vers des zones non chauffées



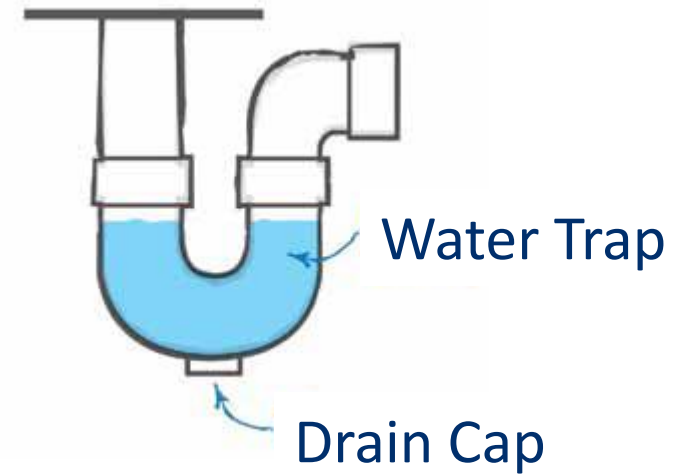
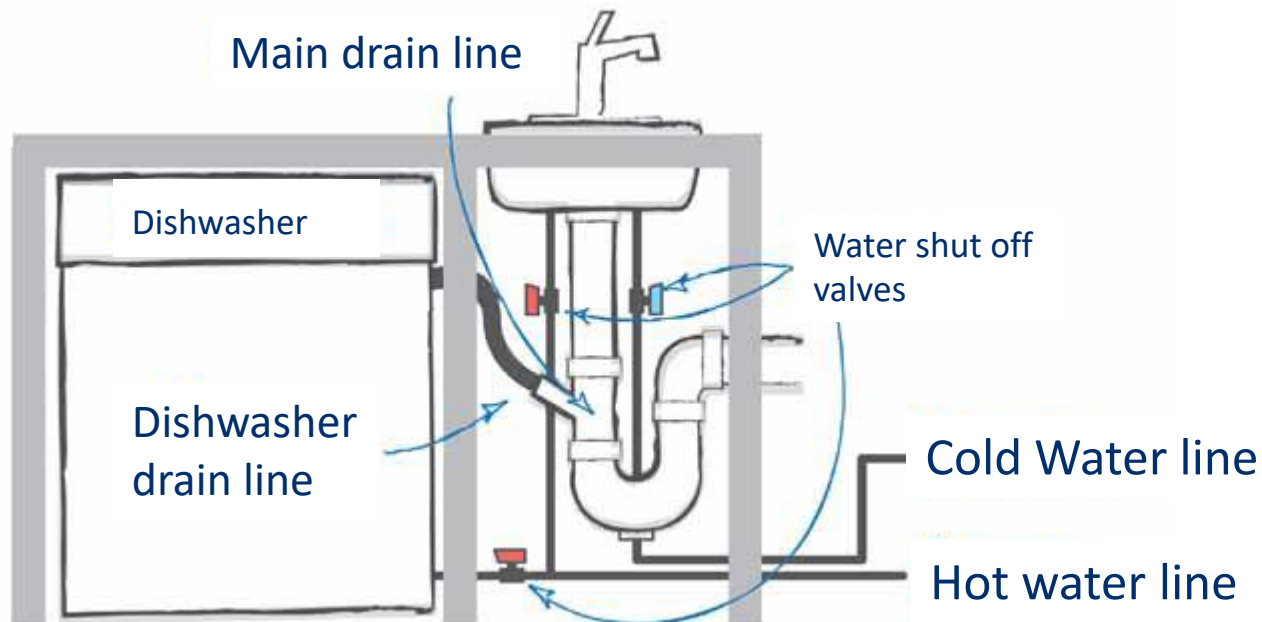
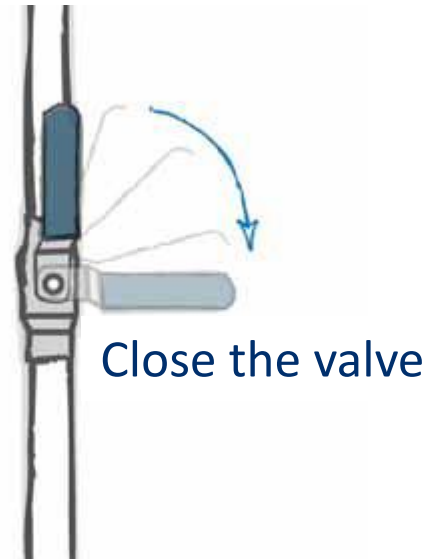
Meilleures pratique pour eau

- Installer des panneaux à l'emplacement des robinets d'eau avec des instructions sur la manière de les fermer après chaque utilisation, si possible.
- Inspectez régulièrement les conduites d'eau pour vous assurer que le tuyau n'est pas défectueux.
- Assurez-vous que le drain est en place.



Eau et drains

- Problèmes de drainage
- Emplacement des vannes



Les appareils et les risques qu'ils présentent

- Sécheuse
- Événements sales/bouchés
- Écran bloqué
- Machines à laver de vêtements
- Conduites d'eau
- Drain installé correctement
- Accessibilité des vannes d'eau
- Climatiseur de fenêtre
- Mauvaise installation
- Utilisation de rallonges?
- Réfrigérateurs lorsqu'ils sont alimentés avec des conduites d'eau
- Conduites d'eau
- Utilisation de rallonges?
- Laveuse à vaisselle
- Conduites d'eau
- Drains



Causes des pertes dues aux incendies - Ventilation du sèche-linge



Merci!

