



Canada-New Brunswick Housing Benefit/L'Allocation Canada - Nouveau- Brunswick pour le logement

ABOUT/AU SUJET

- The Canada-New Brunswick Housing Benefit (CHB-NB) is a short-term benefit of up to three years. It helps New Brunswick families with children who work part-time or at lower-paying jobs and are struggling to afford rent.
- L'Allocation Canada - Nouveau-Brunswick pour le logement (ACL-NB) est une prestation à court terme allant jusqu'à trois ans. Elle aide les familles du Nouveau-Brunswick avec des enfants, qui travaillent à temps partiel ou qui occupent des emplois moins bien rémunérés et qui ont du mal à payer leur loyer.



STRONG PARTNERSHIPS FOR BETTER LIVES
DE PARTENARIATS SOLIDES POUR UNE MEILLEURE QUALITÉ DE VIE

ELIGIBILITY/ADMISSIBILITÉ

Families	Individuals
<ul style="list-style-type: none"> •You have custody of a child(ren) under the age of 19, OR •a dependent child(ren) with a disability 19 years of age or older. •You rent the place where you live. •You do not receive a housing subsidy from Social Development. •You live in New Brunswick. •You are employed or temporarily on maternity/paternity leave. •You have filed your taxes for the previous year. •You are the only person in your household applying for this benefit. •The combined income of all adults over 19 living in the home (before tax) is between \$12,500 and \$50,000. 	<ul style="list-style-type: none"> •You are under the age of 65, and •You live alone. •You rent the place where you live. •You do not receive a housing subsidy from Social Development. •You live in New Brunswick. •You are employed. •You have filed your taxes for the previous year. •You are the only person in your household applying for this benefit. •The combined income of all adults over 19 living in the home (before tax) is between \$12,500 and \$50,000.



STRONG PARTNERSHIPS FOR BETTER LIVES
DE PARTENARIATS SOLIDES POUR UNE MEILLEURE QUALITÉ DE VIE



ELIGIBILITY/ADMISSIBILITÉ

Famille	Individus
<ul style="list-style-type: none"> •Vous avez la garde d'au moins un enfant de moins de 19 ans. OU •Vous avez au moins un enfant de 19 ans ou plus ayant un handicap comme personne à charge. •Vous louez l'endroit où vous habitez. •Vous ne recevez pas de subvention au logement de Ministère du Développement social. •Vous êtes résident du Nouveau-Brunswick. •Vous avez un emploi ou vous êtes temporairement en congé de maternité ou de paternité. •Vous avez rempli votre déclaration de revenus pour l'année précédente. •Vous êtes la seule personne de votre ménage à demander cette prestation. •Le revenu combiné de tous les adultes de plus de 19 ans de votre ménage se situe entre 12 500 \$ et 50 000 \$ (avant impôt). 	<ul style="list-style-type: none"> •Vous avez moins de 65 ans, et •Vous vivez seul(e). •Vous louez l'endroit où vous habitez. •Vous ne recevez pas de subvention au logement de Ministère du Développement social. •Vous êtes résident du Nouveau-Brunswick. •Vous avez un emploi. •Vous avez rempli votre déclaration de revenus pour l'année précédente. •Vous êtes la seule personne vivant dans votre ménage et demandant cette prestation. •Votre revenu d'emploi se situe entre 12 500 \$ et 50 000 \$ (avant impôt).



STRONG PARTNERSHIPS FOR BETTER LIVES
DE PARTENARIATS SOLIDES POUR UNE MEILLEURE QUALITÉ DE VIE



HOW DO I APPLY?/COMMENT PUIS-JE M'Y INSCRIRE?

- Review the eligibility criteria to see if you might qualify.
- Gather all required documents:
 - Income Verification
 - NOA; and
 - PaystubsOR
 - Letter from Employer
 - Rental Confirmation
 - Rent Receipt showing address, rent amount, date and landlord name; or
 - Copy of recent Rent Increase Notice; or
 - Copy of Lease or Tenancy Agreement (if signed within the past 12 months); or
 - Signed Rental Declaration Form
 - Direct Deposit Form
- Vérifiez les critères d'admissibilité afin de déterminer si vous pourriez être admissible.
- Rassemblez tous les documents requis :
 - Vérification du revenu
 - copie de votre dernière avis de cotisation
 - Talons de payeOU
 - Lettre de l'employeur
 - Confirmation de résidence
 - Reçu de loyer indiquant l'adresse, le montant du loyer, la date et le nom du propriétaire.
 - Copie d'un avis d'augmentation de loyer récent.
 - Copie de bail ou de convention de location (s'il a été signé au cours des 12 derniers mois).
 - Formulaire de confirmation de résidence
 - Formulaire de dépôt direct



STRONG PARTNERSHIPS FOR BETTER LIVES
DE PARTENARIATS SOLIDES POUR UNE MEILLEURE QUALITÉ DE VIE

SUBMISSION OPTIONS/OPTIONS POUR PRÉSENTER UNE DEMANDE

- **Online:** If you have access to internet and an email account, you can apply for this benefit online.
- **Mail-In Option:** If you do not have access to the Internet or an email account, you can mail the completed application and all required support documentation to: Department of Social Development (Attn: Canada-New Brunswick Housing Benefit)
- **En ligne :** Si vous avez accès à l'internet et possédez un compte de courriel, vous pouvez demander cette prestation en ligne. (consulter le Feuillet d'information sur le programme)
- **Par la poste :** Si vous n'avez pas accès à l'internet ou ne possédez pas de compte de courriel, vous pouvez envoyer le formulaire rempli et tous les documents à l'appui requis par la poste à l'adresse suivante : Ministère du Développement social (À l'attention d'Allocation Canada - Nouveau-Brunswick pour le logement)

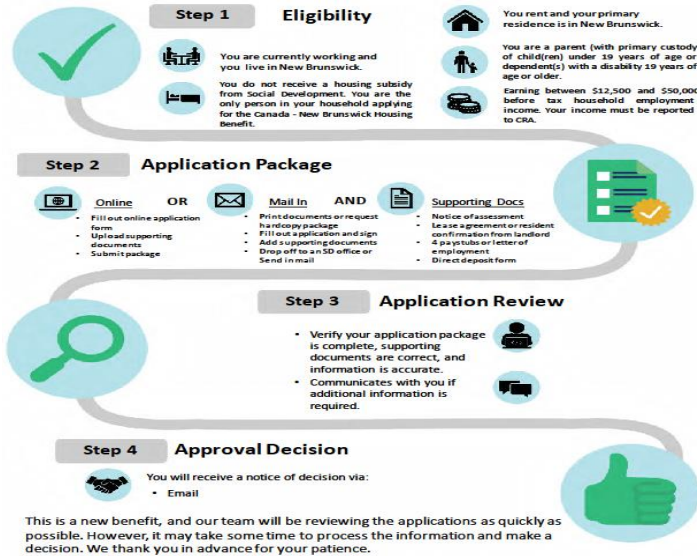


STRONG PARTNERSHIPS FOR BETTER LIVES
DE PARTENARIATS SOLIDES POUR UNE MEILLEURE QUALITÉ DE VIE

Infographic/Infographique

The Canada - New Brunswick Housing Benefit

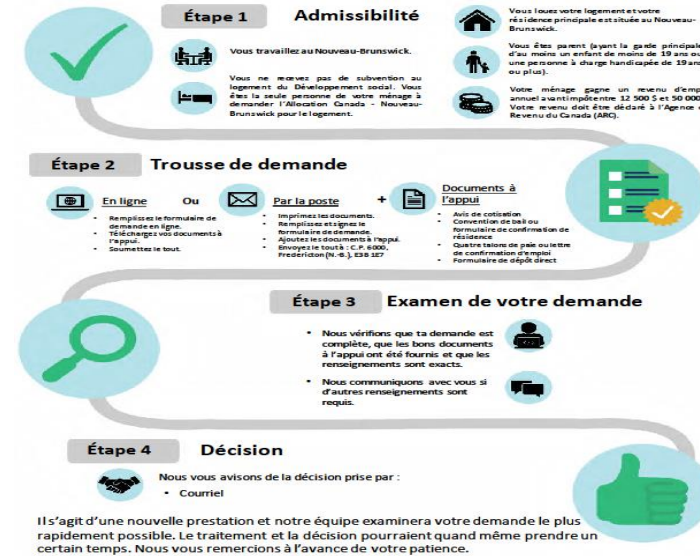
The Canada - New Brunswick Housing Benefit is a rental assistance program for up to 3 years to help low-income working New Brunswick families with children and are struggling to afford rent.



Questions? Please refer to our website: <https://socialsupportsnb.ca/en/program/canada-housing-benefit-chb>
If you have any questions about the application process, please contact our email infochb-ac@gnb.ca or call 211

L'Allocation Canada - Nouveau-Brunswick pour le logement

L'Allocation Canada - Nouveau-Brunswick pour le logement est un programme d'aide financière au loyer d'une durée maximale de trois ans pour d'aider les familles de travailleurs à faible revenu qui ont des enfants et qui ont de la difficulté à payer leur loyer en Nouveau-Brunswick.



Si vous avez des questions, veuillez visiter notre site Web: <https://soutiensociauxnb.ca/fr/program/lallocation-canadienne-pour-le-logement-ac>
Pour toute question concernant le processus de demande, vous pouvez envoyer un message par courriel à infochb-ac@gnb.ca ou appeler le 211.



STRONG PARTNERSHIPS FOR BETTER LIVES
DE PARTENARIATS SOLIDES POUR UNE MEILLEURE QUALITÉ DE VIE



Contact

- For individuals that would like a hard copy of the application package sent or have any questions about the application process, then please contact infochb-acl@gnb.ca or call **211**.
- <https://socialsupportsnb.ca/en/program/canada-housing-benefit-chb>
- Les personnes qui souhaitent recevoir une copie papier du dossier de candidature ou qui ont des questions sur le processus de candidature peuvent contacter infochb-acl@gnb.ca ou appeler le **211**.
- <https://soutienssociauxnb.ca/fr/program/lallocation-canadienne-pour-le-logement-acl>



STRONG PARTNERSHIPS FOR BETTER LIVES
DE PARTENARIATS SOLIDES POUR UNE MEILLEURE QUALITÉ DE VIE