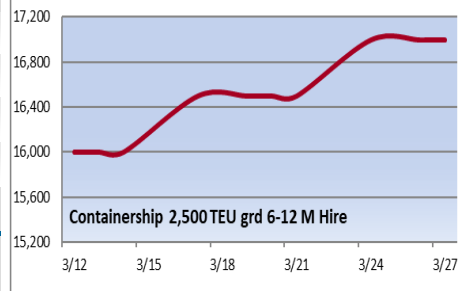
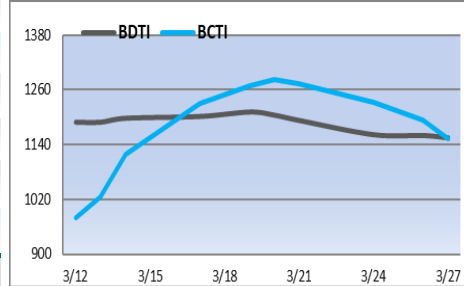
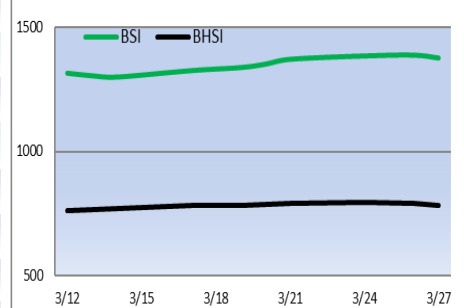
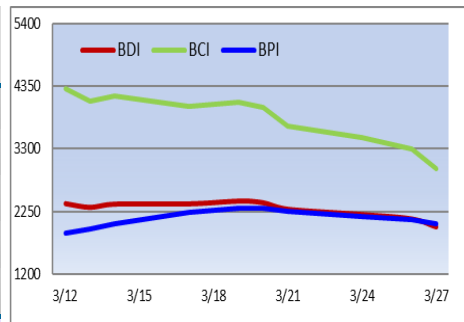




| التغير الأسبوعي | التغير اليومي | اليوم | دولار/ يوم |
|-----------------|---------------|-------|---|
| ▼ 403 | ▼ 134 | 1989 | BDI (point) |
| ▼ 1026 | ▼ 331 | 2964 | BCI (point) |
| ▼ 262 | ▼ 76 | 2044 | BPI 82 (point) |
| ▲ 24 | ▼ 11 | 1375 | BSI (point) |
| ▲ 4 | ▼ 8 | 784 | BHSI (point) |
| ▼ 8513 | ▼ 2745 | 24580 | CAPE Hire |
| ▼ 2365 | ▼ 690 | 17056 | PANAMAX Hire |
| ▼ 2660 | ▼ 943 | 15766 | رحلة دانرية بالأطلنطي |
| ▼ 2365 | ▼ 690 | 18392 | KAMSARMAX Hire |
| ▼ 2660 | ▼ 943 | 17050 | رحلة دانرية بالأطلنطي |
| ▼ 2914 | ▼ 971 | 28509 | رحلة الأطلنطي / الباسيفيك |
| ▼ 2230 | ▼ 688 | 17198 | رحلة دانرية بالباسيفيك |
| ▼ 515 | ▼ 175 | 8348 | رحلة الباسيفيك / الأطلنطي |
| ▲ 269 | ▼ 118 | 15130 | SUPRAMAX Hire |
| ▲ 220 | ▼ 75 | 14006 | رحلة الصين / شرق الهند |
| ▼ 596 | ▼ 221 | 13979 | رحلة إندونيسيا / جنوب الصين |
| ▼ 646 | ▼ 313 | 13675 | رحلة دانرية بالباسيفيك |
| ▲ 58 | ▼ 131 | 14118 | HANDYSIZE Hire |
| ▼ 51 | ▼ 5 | 1154 | BDTI (point) |
| ▼ 14126 | ▼ 1304 | 41850 | VLCC HIRE |
| ▲ 3450 | ▲ 675 | 40238 | SUEZMAX Hire |
| ▼ 2572 | ▼ 663 | 37877 | AFRAMAX Hire |
| ▼ 131 | ▼ 42 | 1152 | BCTI (point) |
| ▼ 2010 | ▲ 1212 | 37815 | MR Atlantic Basket Hire |
| ▲ 500 | | 17000 | Containership 2,500 TEU GRD 6-12 M Hire |



ذكر تجار ومحللون أن مصدري القمح في الاتحاد الأوروبي يواجهون نهاية بطيئة للموسم، إذ تراجعت الصادرات الروسية القياسية التي جعلت القمح الأوروبي يعتمد على المبيعات إلى المغرب والصين. وبعد الشحنات الشتوية السريعة التي بلغت حوالي مليوني طن متري من الصادرات الفرنسية إلى الصين والتدفق المستمر للقمح الأوروبي إلى المغرب الذي ضربته الجفاف، لم تكن هناك علامات تذكر على تواصل الطلب لبقيّة الموسم الذي ينتهي في يونيو. وتتوقع المفوضية الأوروبية أن تنخفض صادرات الاتحاد الأوروبي من القمح المشترك في موسم 2023/2024 بنسبة 5% على أساس سنوي إلى 31 مليون طن، على الرغم من ارتفاع العرض هذا الموسم. لذا، لا يبدو التجار الأوروبيين متفائلين بشأن آفاق التصدير لبقيّة هذا الموسم وللموسم الجديد، حيث أن محصول القمح الروسي كبير جدا لهذا الموسم لدرجة أن صادراتها من القمح لا تزال بحاجة إلى الوصول إلى حوالي مليون طن أسبوعيا حتى الصيف لتوفير مساحة تخزين كافية للمحصول الجديد. لقد أدت روسيا إلى تأكل وجود الاتحاد الأوروبي في الأسواق الرئيسية مثل الجزائر والمملكة العربية السعودية مع استمرارها في توسيع تجارة القمح، على الرغم من العقوبات المالية الغربية بسبب غزوها لأوكرانيا وتطبيق سعر أرضي غير رسمي بديجات متفاوتة. كما استحوذت روسيا على حصة سوقية من أوكرانيا حيث حولت الحرب المزيد من الحبوب الأوكرانية نحو أوروبا. قد تضطر الأسعار الأوروبية إلى الانخفاض مرة أخرى للفوز بطلب جديد، بعد انتعاشها من أدنى مستوياتها في ثلاث سنوات. لكن التجار يقولون أن بطء البيع من جانب المزارعين غير الراضين عن دخلهم قد يحد من تدفقات التصدير. ويبدو أن المغرب في طريقه لأن يصبح أكبر مشتري للقمح من الاتحاد الأوروبي مرة أخرى في موسم 2023/2024 وينبغي أن يظل منافذا رئيسيا للموسم المقبل حيث أنه مهدد بموسم سيء. وتحتفظ فرنسا وغيرها من الموردين في الاتحاد الأوروبي مثل ألمانيا بميزة في المغرب بسبب مسافات الشحن القصيرة ومدى ملاءمة قمحهم للمطاحن المحلية. وأصبحت الصين أيضا مشتريا منتظما للقمح الفرنسي كجزء من واردات الحبوب المتزايدة التي لم الأخيرة لمبيعات القمح الأمريكي والإسترالي إلى أن المشتريات الصينية قد تكون كاملة لهذا الموسم. ومن المتوقع أن يؤدي حصاد أقل في الاتحاد الأوروبي هذا العام، بعد الزراعة التي تأثرت بالأمطار، إلى تقليل الحاجة إلى تشجيع الصادرات، لكن إمدادات البحر الأسود المزدخرة ستظل تشكل عائقا أمام شحنات الاتحاد الأوروبي.

أسعار صرف الدولار

| النوع | النوم (دولار) | أمس | مقابل الدولار | مقابل الجنيه |
|----------|---------------|-------|---------------|--------------|
| جنيه | 0.021 | 0.021 | 47.83 | 1 |
| يورو | 1.08 | 1.08 | 0.92 | 51.81 |
| استرليني | 1.26 | 1.26 | 0.79 | 60.41 |

السعر العالمي للذهب (أوقية / دولار)

| اليوم | تغير (أمس) % | تغير (أسبوع) |
|---------|--------------|--------------|
| 2180.31 | ▲ 0.11 | ▲ 21.52 |

مؤشرات أهم البورصات العالمية

| اليوم | أمس % | أسبوع % |
|--------------------|--------|---------|
| EGX 30 | ▼ 0.37 | ▲ 0.96 |
| DJIA (أمريكا) | ▼ 0.08 | ▲ 0.44 |
| FTSE 100 (إنجلترا) | ▼ 0.2 | ▲ 2.28 |
| NIKKEI 225 | ▲ 0.9 | ▲ 1.9 |
| DFMI (دبي) | ▼ 0.42 | ▼ 1.32 |
| TASI (السعودية) | ▲ 0.02 | ▼ 1.73 |

أسطول الشركة

| سفينة | السفن المملوكة | السفن المستأجرة |
|---------------------|----------------|-----------------|
| مؤجرة للتغير | 6 | 0 |
| لحساب الشركة | 8 | 0 |
| حوض / إصلاح | 0 | 0 |
| توقف / انتظار تشغيل | 0 | 0 |
| إجمالي | 14 | 0 |

السوق المستقبلي (FFA) لإيجارات سفن Panamax

| دولار/يوم | اليوم | تغير عن أمس | اليوم | تغير عن أمس | متوسط مسار رحلة دانرية بالأطلنطي |
|-----------|-------|-------------|-------|-------------|----------------------------------|
| 18222 | 125 | ▼ | 14751 | 84 | ▲ |
| 16743 | 1475 | ▼ | 14201 | 0 | ▶ |
| 17665 | 1067 | ▼ | 13751 | 0 | ▶ |
| 17194 | 1047 | ▼ | 13790 | 0 | ▶ |
| 16900 | 754 | ▼ | 12767 | 0 | ▶ |
| 15936 | 429 | ▼ | 12701 | 0 | ▶ |

أسعار الوقود Bunker

| اليوم | تغير (أمس) % | تغير (أسبوع) % | اليوم | تغير (أمس) % |
|----------|--------------|----------------|----------|--------------|
| بورسعيد | ▼ 15 | ▶ 0 | LSMGO | 895 |
| اسطنبول | ▼ 1.96 | ▶ 5 | VLSFO | 650 |
| البحرين | ▼ 2.3 | ▶ 792 | البحرين | 646 |
| سنغافورة | ▼ 1 | ▶ 5 | سنغافورة | 646 |

أسعار أهم السلع في السوق العالمي

| اليوم | تغير عن أمس % | تغير عن ذات اليوم % |
|-----------------------------|---------------|---------------------|
| البتترول الخام برنت (دولار) | ▼ 0.97 | ▼ 1.96 |
| قمح * (دولار/طن) | ▼ 2.3 | ▼ 1.19 |