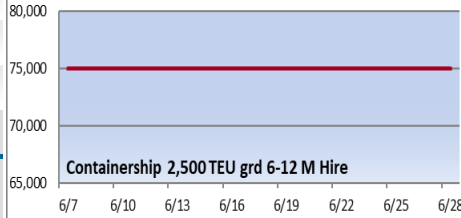
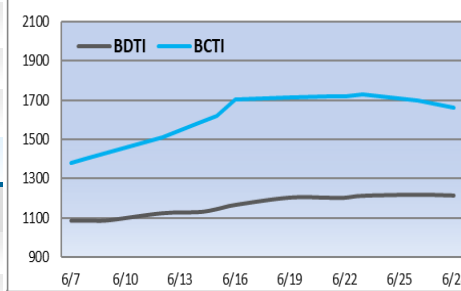
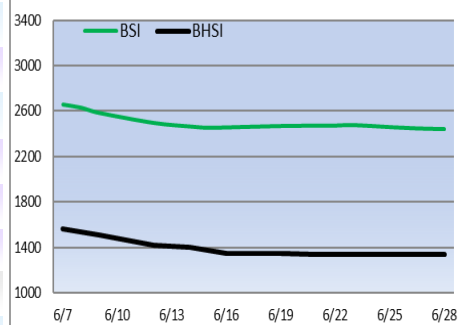
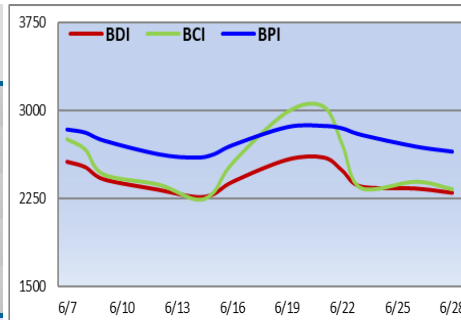




إصدار رقم (2455) الساعة 11:00

التغير الأسبوعي	التغير اليومي	اليوم	دولار/ يوم
▼ 301	▼ 36	2295	BDI (point)
▼ 699	▼ 64	2332	BCI (point)
▼ 220	▼ 43	2652	BPI 82 (point)
▼ 31	▼ 10	2439	BSI (point)
▼ 2	▶ 0	1334	BHSI (point)
▼ 5802	▼ 539	19336	CAPE Hire
▼ 1976	▼ 384	22534	PANAMAX Hire
▼ 1300	▼ 375	22541	رحلة دانرية بالأطلنطي
▼ 1976	▼ 384	23870	KAMSARMAX Hire
▼ 1300	▼ 375	23825	رحلة دانرية بالأطلنطي
▼ 2628	▼ 605	32236	رحلة الأطلنطي / الباسيفيك
▼ 2443	▼ 417	21330	رحلة دانرية بالباسيفيك
▼ 1027	▼ 147	18681	رحلة الباسيفيك / الأطلنطي
▼ 335	▼ 110	26832	SUPRAMAX Hire
▼ 707	▼ 243	26564	رحلة الصين / شرق الهند
▼ 1116	▼ 458	30267	رحلة إندونيسيا / جنوب الصين
▼ 1107	▼ 607	25364	رحلة دانرية بالباسيفيك
▼ 37	▶ 5	24014	HANDYSIZE Hire
▲ 11	▼ 4	1215	BDTI (point)
▲ 6267	▼ 983	-25119	VLCC HIRE
▲ 906	▼ 886	21552	SUEZMAX Hire
▲ 1938	▼ 740	24395	AFRAMAX Hire
▼ 55	▼ 35	1664	BCTI (point)
▲ 1138	▼ 820	45017	MR Atlantic Basket Hire
▶ 0		75000	Containership 2,500 TEU GRD 6-12 M Hire



أعلن وزير التموين علي مصيلحي أمس أن مصر تعاقدت على شراء 180 ألف طن قمح من الهند. وأضاف الوزير في مؤتمر صحفي أن الشحن سيتم بمجرد وصول الشحنة إلى الموانئ في الهند، بحسب ما نقلته وكالة للأخبار. وتأتي هذه الخطوة في الوقت الذي تكافح فيه واحدة من أكبر مستوردي القمح في العالم مع ارتفاع أسعار السلع الأساسية نتيجة الغزو الروسي لأوكرانيا، فيما يتطلع المسؤولون المصريون إلى زيادة اعتمادهم على إنتاج القمح المحلي في محاولة لخفض فاتورة الاستيراد. وتدعو السلطات أصحاب المطاحن الذين ينتجون الدقيق لبرنامج الدعم لزيادة كمية نخالة القمح المستخدمة. وأوضح مصيلحي أن الحكومة تخطط لاستيراد ما بين 5 ملايين و5.5 مليون طن من القمح في السنة المالية المقبلة التي تبدأ في الأول من يوليو، مشيراً إلى أن مخزونات القمح الحالية تكفي 5.7 شهر. وارتفعت مشتريات القمح المحلي بنسبة 12% لتصل إلى 3.92 مليون طن حتى الآن في عام 2022 مقارنة بالعام السابق.

أسعار صرف الدولار

النوع	النوم (دولار)	أمس	مقابل الدولار	مقابل الجنيه
جنيه	0.053	▶	18.77	1
يورو	1.05	▶	0.94	19.9
استرليني	1.22	▶	0.81	23.06

السعر العالمي للذهب (أوقية / دولار)

اليوم	تغير (أمس)	تغير (أسبوع)
1828	▲ 1	▼ 12

مؤشرات أهم البورصات العالمية

اليوم	أمس %	أسبوع %
EGX 30		
9255.43	▶ 0	▼ 4.39
DJIA (أمريكا)		
31438.26	▼ 0.2	▲ 5.18
FTSE 100 (إنجلترا)		
7328.51	▲ 0.97	▲ 2.9
NIKKEI 225		
27049.47	▲ 0.66	▲ 3.06
DFMI (دبي)		
3222.4	▲ 0.15	▼ 1.88
TASI (السعودية)		
11417.81	▼ 0.08	▲ 0.5

أسطول الشركة

سفينة	السفن المملوكة	السفن المستأجرة
مؤجرة للغير	8	0
لحساب الشركة	1	0
حوض	0	0
توقف / انتظار تشغيل (وادي العريش - وادي سدر - إدفو - إسنا - وادي الكرنك)	5	0
إجمالي	14	0

السوق المستقبلي (FFA) لإيجارات سفن Panamax

متوسط مسار رحلة دانرية بالأطلنطي	متوسط العام للممرات	دولار/يوم
تغير عن أمس <td>اليوم</td> <td>اليوم</td>	اليوم	اليوم
▶ 0	23833	▲ 154
▶ 0	23750	▼ 518
▶ 0	23500	▼ 607
▶ 0	23500	▼ 551
▶ 0	20467	▼ 379
▶ 0	15167	▼ 179

أسعار الوقود Bunker

LSMGO	VLSFO	دولار
اليوم	اليوم	
1200	850	
تغير (أمس)	تغير (أمس)	
▼ 120	▲ 210	
اليوم	اليوم	
1468	1122	
تغير (أمس)	تغير (أمس)	
▲ 3	▼ 1	
اليوم	اليوم	
1365	1078	
تغير (أمس)	تغير (أمس)	
▼ 8	▲ 1	

أسعار أهم السلع في السوق العالمي

اليوم	التغير عن أمس %	التغير عن ذات اليوم الأسبوع الماضي %
117.24	▲ 1.87	▲ 2.13
332.16	▼ 2.14	▼ 12.59

* أسعار القمح الأمريكي Soft Red Winter طبقاً لأسعار بورصة شيكاغو