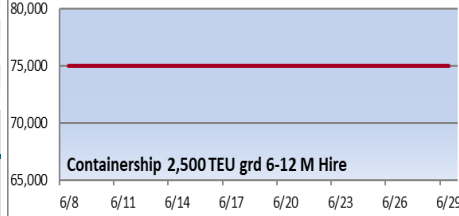
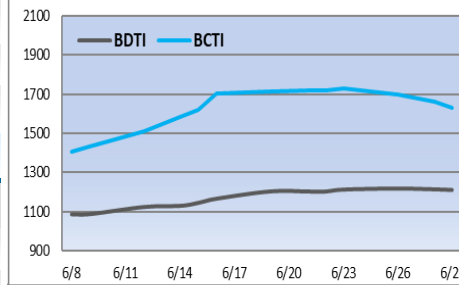
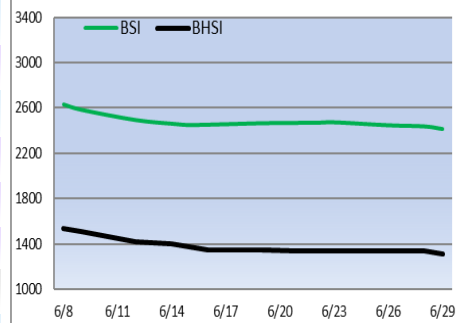
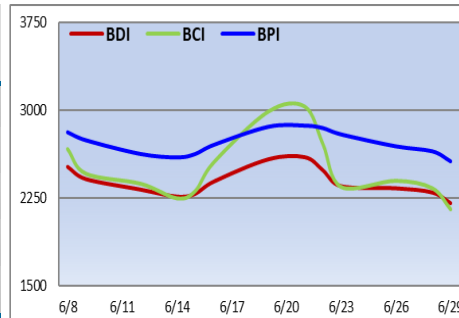




إصدار رقم (2456) الساعة 11:00

التغير الأسبوعي	التغير اليومي	اليوم	دولار / يوم
▼ 280	▼ 91	2204	BDI (point)
▼ 558	▼ 180	2152	BCI (point)
▼ 285	▼ 86	2566	BPI 82 (point)
▼ 55	▼ 23	2416	BSI (point)
▼ 23	▼ 21	1313	BHSI (point)
▼ 4628	▼ 1487	17849	CAPE Hire
▼ 2754	▼ 778	21756	PANAMAX Hire
▼ 2245	▼ 810	21731	رحلة دائرية بالأطلنطي
▼ 2564	▼ 778	23092	KAMSARMAX Hire
▼ 2245	▼ 810	23015	رحلة دائرية بالأطلنطي
▼ 3413	▼ 722	31514	رحلة الأطلنطي / الباسيفيك
▼ 2628	▼ 677	20653	رحلة دائرية بالباسيفيك
▼ 1385	▼ 552	18129	رحلة الباسيفيك / الأطلنطي
▼ 606	▼ 260	26572	SUPRAMAX Hire
▼ 1371	▼ 664	25900	رحلة الصين / شرق الهند
▼ 2158	▼ 1042	29225	رحلة إندونيسيا / جنوب الصين
▼ 2235	▼ 1128	24236	رحلة دائرية بالباسيفيك
▼ 419	▼ 383	23631	HANDYSIZE Hire
▲ 8	▼ 3	1212	BDTI (point)
▲ 6672	▲ 405	-24714	VLCC HIRE
▼ 1023	▼ 1929	19623	SUEZMAX Hire
▲ 1663	▼ 275	24120	AFRAMAX Hire
▼ 91	▼ 36	1628	BCTI (point)
▲ 1765	▲ 627	45644	MR Atlantic Basket Hire
▶ 0		75000	Containership 2,500 TEU GRD 6-12 M Hire



طرحت الهيئة العامة للسلع التموينية في مصر أول أمس الاثنين مناقصة لشراء كمية غير محددة من القمح من الموردين العالميين للشحن في الفترات (1-15 أغسطس) و(16-31 أغسطس) و(1-15 سبتمبر) و(16-30 سبتمبر) و(1-15 أكتوبر) و(16-31 أكتوبر).

المؤسسة العامة للحبوب إجراءات ترسية الدفعة الثالثة من القمح المستورد لهذا العام 2022، بكمية 495 ألف طن للتوريد من مناشئ أوروبا، وأمريكا الشمالية والجنوبية، وأستراليا. وأوضح محافظ المؤسسة العامة للحبوب، أن موانئ المملكة مستمرة في استقبال سفن القمح المتعاقد عليها وفق جداول التوريد المعتمدة، مبيّناً أن التعاقد على هذه الدفعة يأتي في إطار تعزيز المخزون الاستراتيجي من القمح والحفاظ عليه عند المستويات الآمنة وتلبية كل احتياجات شركات المطاحن من القمح. وبيّن أن فترة وصول الدفعة الثالثة المتعاقد عليها ستكون خلال الفترة نوفمبر 2022 يناير 2023، بواقع 8 سفن موزعة على 3 سفن لميناء جدة الإسلامي بكمية 185 ألف طن، وعدد 3 بوخر لميناء بنبع التجاري بكمية 185 ألف طن، وعدد باخرتين لميناء الملك عبد العزيز بالدمام بكمية 125 ألف طن، وقد تمت دعوة 24 شركة عالمية متخصصة في تجارة الحبوب، تقدمت منها 13 شركة للمنافسة وتمت الترسية على 4 شركات كانت عروضها الأقل سعراً للشحنات المطلوبة. يذكر، أن موسم تسلم القمح المحلي من المزارعين للموسم الزراعي الحالي مستمر حتى شهر أكتوبر المقبل، وجرى تسلم كمية 326 ألف طن، وذلك في إطار خطتها لتنويع مصادر شراء القمح وتعزيز المخزونات الاستراتيجية منه.

## أسعار صرف الدولار

النوع	النوم (دولار)	أمس	مقابل الدولار	مقابل الجنيه
جنيه	0.053	0.053	18.79	1
يورو	1.05	1.05	0.95	19.79
استرليني	1.21	1.22	0.82	22.94

## السعر العالمي للذهب (أوقية / دولار)

اليوم	تغير (أمس)	تغير (أسبوع)
1819	▼ 9	▼ 7

## مؤشرات أهم البورصات العالمية

اليوم	أمس %	أسبوع %
EGX 30	▼ 5.34	▶ 0
DJIA (أمريكا)	▼ 1.56	▶ 1.37
FTSE 100 (إنجلترا)	▼ 0.78	▶ 1.6
NIKKEI 225	▼ 0.91	▶ 2.51
DFMI (دبي)	▼ 0.12	▶ 0.56
TASI (السعودية)	▼ 0.2	▼ 0.1

## أسطول الشركة

سفينة	السفن المملوكة	السفن المستأجرة
مؤجرة للغير	9	0
لحساب الشركة	1	0
حوض	0	0
توقف / انتظار تشغيل (وادي العريش - وادي سدر - إدفو - وادي الكرنك)	4	0
إجمالي	14	0

## السوق المستقبلي (FFA) لإيجارات سفن Panamax

دولار/يوم	اليوم	تغير عن أمس	اليوم	تغير عن أمس	متوسط مسار رحلة دائرية بالأطلنطي	متوسط العام للممرات
يونيو 2022	23833	▼ 93	23007	▼ 93	▶ 0	23833
يوليو 2022	23750	▼ 1185	20404	▼ 1185	▶ 0	23750
أغسطس 2022	23500	▼ 854	21357	▼ 854	▶ 0	23500
الربع الثالث من 2022	23500	▼ 930	21124	▼ 930	▶ 0	23500
الربع الرابع من 2022	20467	▼ 793	19739	▼ 793	▶ 0	20467
الربع الأول من 2023	15167	▼ 553	14493	▼ 553	▶ 0	15167

## أسعار الوقود Bunker

دولار	اليوم	تغير (أمس)	نوفورسيسك
LSMGO	1200	▶ 0	0
VLSFO	850	▶ 0	0
اليوم	1448	1117	اسطنبول
تغير (أمس)	▼ 20	▼ 5	
اليوم	1357	1104	سنغافورة
تغير (أمس)	▼ 8	▲ 26	

## أسعار أهم السلع في السوق العالمي

اليوم	التغير عن أمس %	التغير عن ذات اليوم الأسبوع الماضي %
117.06	▼ 0.78	▲ 7.07
332.16	▶ 0	▼ 12.59

البتترول الخام برنت (دولار)  
قمح \* (دولار/طن)

\* أسعار القمح الأمريكي Soft Red Winter طبقاً لأسعار بورصة شيكاغو