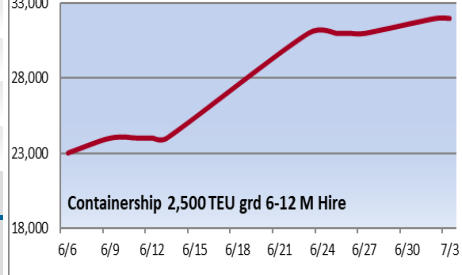
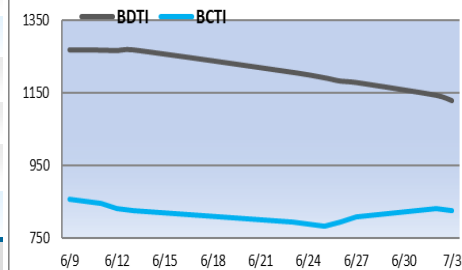
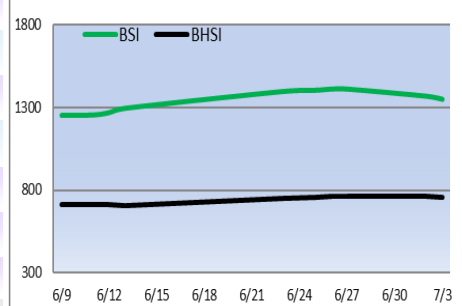
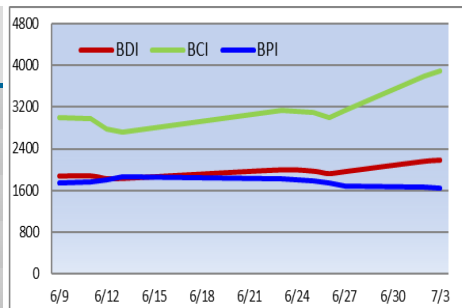




التغير الأسبوعي	التغير اليومي	اليوم	دولار/ يوم
▲ 253	▲ 21	2179	BDI (point)
▲ 898	▲ 97	3888	BCI (point)
▼ 95	▼ 22	1640	BPI 82 (point)
▼ 61	▼ 18	1351	BSI (point)
▼ 5	▼ 7	755	BHSI (point)
▲ 7454	▲ 810	32248	CAPE Hire
▼ 855	▼ 196	13423	PANAMAX Hire
▼ 1503	▼ 480	11231	رحلة دائرية بالأطلنطي
▼ 855	▼ 196	14759	KAMSARMAX Hire
▼ 1503	▼ 480	12515	رحلة دائرية بالأطلنطي
▼ 1486	▼ 311	25286	رحلة الأطلنطي / الباسيفيك
▼ 1111	▼ 44	13352	رحلة دائرية بالباسيفيك
▼ 407	▼ 19	6159	رحلة الباسيفيك / الأطلنطي
▼ 666	▼ 202	14862	SUPRAMAX Hire
▼ 1156	▼ 181	13669	رحلة الصين / شرق الهند
▼ 914	▼ 236	14293	رحلة إندونيسيا / جنوب الصين
▼ 1331	▼ 413	13100	رحلة دائرية بالباسيفيك
▼ 96	▼ 131	13587	HANDYSIZE Hire
▼ 54	▼ 15	1127	BDTI (point)
▼ 1212	▼ 657	30618	VLCC HIRE
▼ 3181	▼ 2169	42733	SUEZMAX Hire
▼ 5869	▼ 762	38936	AFRAMAX Hire
▲ 30	▼ 7	826	BCTI (point)
▼ 1396	▼ 3861	39746	MR Atlantic Basket Hire
▲ 1000		32000	Containership 2,500 TEU GRD 6-12 M Hire



أتمت الهيئة العامة للأمن الغذائي السعودية إجراءات ترسية الدفعة الثالثة من القمح المستورد لهذا العام بكمية 235 ألف طن، للتوريد من مناشئ الاتحاد الأوروبي وأمريكا الشمالية والجنوبية وأستراليا والبحر الأسود. ويأتي التعاقد على هذه الدفعة في إطار تعزيز المخزون الاستراتيجي من القمح والحفاظ عليه عند المستويات الآمنة وتلبية جميع احتياجات شركات المطاحن. وأضاف أن فترة وصول الدفعة الثالثة المتعاقد عليها ستكون خلال الفترة من سبتمبر إلى أكتوبر بواقع 4 سفن، موزعة على ميناء جدة الإسلامي عدد 2 سفينة بكمية 120 ألف طن، وعدد 2 سفينة لميناء بنبع التجاري بكمية 115 ألف طن، وتنافست 19 شركة عالمية مؤهلة ومتخصصة في تجارة الحبوب على الكمية المطلوبة، وتمت الترسية على 3 شركات كانت عروضها الأقل سعراً ومطابقة للمواصفات.

وفي سياق متصل، ارتفعت أسعار الصادرات العالمية لجميع الحبوب الرئيسية، وكانت أسعار القمح هي الأكثر ارتفاعاً. ويعزى الارتفاع الشهري الحاد إلى حد كبير إلى المخاوف المتزايدة بشأن الأحوال غير المواتية للمحاصيل في موسم عام 2024، ما قد يؤدي إلى تقليص الغلات في بعض من مناطق الإنتاج الرئيسية في عدة بلدان مصدرة رئيسية، بما في ذلك في أجزاء من أوروبا وأمريكا الشمالية ومنطقة البحر الأسود. وبالإضافة إلى ذلك، أدى الضرر الذي لحق بالبنية التحتية للنقل البحري في البحر الأسود إلى تفاقم الضغوط التي تؤدي إلى رفع الأسعار. وارتفعت أيضاً أسعار تصدير الذرة، ما يعكس مخاوف بشأن الإنتاج في كل من الأرجنتين والبرازيل بسبب الأوقات والأحوال الجوية غير المواتية، إلى جانب محدودية نشاط بيع المزارعين في أوكرانيا وسط انحسار الإمدادات الموسمية وارتفاع الطلب العالمي. وأثرت التدايعات المترتبة على أسواق القمح في أسعار الذرة أيضاً، أما بالنسبة إلى الحبوب الخشنة الأخرى، فقد ارتفعت الأسعار العالمية للشعير والذرة الرفيعة أيضاً.

أسعار صرف الدولار

النوع	النوم (دولار)	أمس	مقابل الدولار	مقابل الجنيه
جنيه	0.021	0.021	48.21	1
يورو	1.07	1.07	0.93	51.84
استرليني	1.26	1.26	0.78	61.19

السعر العالمي للذهب (أوقية / دولار)

اليوم	تغير (أمس) %	تغير (أسبوع)
2333.57	▲ 0.16	▲ 22.79

مؤشرات أهم البورصات العالمية

اليوم	أمس %	أسبوع %
EGX 30	▲ 2.65	▲ 0.06
DJIA (أمريكا)	▲ 0.56	▲ 0.41
FTSE 100 (إنجلترا)	▼ 1.53	▼ 0.56
NIKKEI 225	▲ 2.16	▲ 1.26
DFMI (دبي)	▲ 1.88	▲ 0.38
TASI (السعودية)	▼ 1.06	▼ 0.45

أسطول الشركة

سفن	السفن المملوكة	السفن المستأجرة
سفنينة	9	0
مؤجرة للتغير	5	0
لحساب الشركة	0	0
حوض / إصلاح	0	0
توقف / انتظار تشغيل	0	0
إجمالي	14	0

السوق المستقبلي (FFA) لإيجارات سفن Panamax

دولار/يوم	اليوم	تغير عن أمس	اليوم	تغير عن أمس
يوليو 2024	15472	▼ 407	13484	▼ 83
أغسطس 2024	15879	▼ 532	13417	▲ 0
سبتمبر 2024	16732	▼ 383	13167	▲ 0
الربع الرابع من 2024	16748	▼ 329	12873	▲ 0
الربع الأول من 2025	13686	▼ 107	13401	▲ 0
الربع الثاني من 2025	15290	▼ 132	13851	▲ 0

أسعار الوقود Bunker

اليوم	تغير (أمس) %	اليوم	تغير (أمس) %
بورسعيد	▲ 17	▲ 57	837
اسطنبول	▲ 3	▲ 15	847
سنغافورة	▲ 7	▲ 13	773

أسعار أهم السلع في السوق العالمي

اليوم	تغير عن أمس %	اليوم	تغير عن ذات
البتترول الخام برنت (دولار)	▲ 0.51	▲ 1.46	86.68
قمح * (دولار/طن)	▲ 0	▲ 3.9	215.3