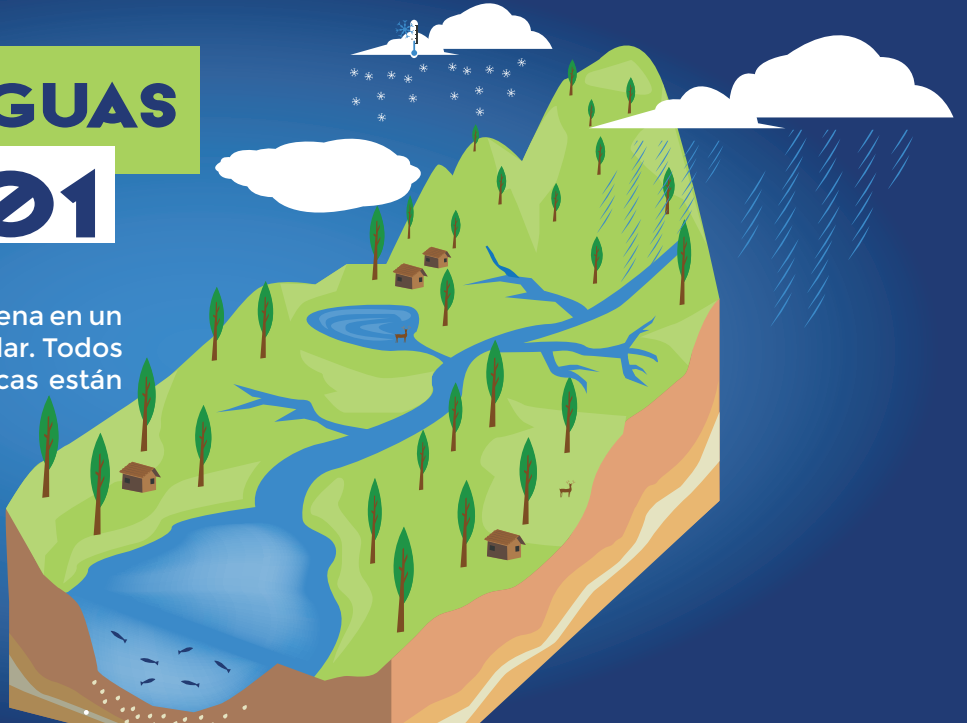


CUENCA DE AGUAS

101

QUE ES UNA CUENCA?

Una cuenca es una área de tierra que drena en un río, lago, o otro cuerpo de agua particular. Todos vivimos en una cuenca. Algunas cuencas están hechas de solo una o dos arroyos o calas y son pequeñas. Estos se llaman subcuencas. El condado de York tiene 11 cuencas principales que son parte de una cuenca más grande, la cuenca de Chesapeake Bay.



¿POR QUÉ NUESTRA CUENCA ES IMPORTANTE?

Todo el mundo depende del agua y otros recursos naturales para existir. Las acciones de nosotros impacta la cantidad y calidad del agua. Nuestras cuencas proporcionan agua para tomar, para cultivar alimentos, y recreación. La fauna silvestre también requiere cuencas saludables para ambos comida y refugio.

La Cuenca del Río Susquehanna



Incluye todos los, o porciones de, 66 condados.



El condado de York queda en la parte baja de Susquehanna



4 millones de personas viven aquí.



Es el hogar del nativo Trucha de Arroyo.



Tiene más de 49,000 millas de arroyos.

EL CONDADO DE YORK SE COMPONE DE 11 CUENCAS:

Codorus | Conewago West | Deer Creek | East Branch Codorus | Gunpowder | Kreutz | Little Conewago | Muddy | Susquehanna | South Branch Codorus | Yellow Breeches

5 MANERAS FÁCILES

DE PROTEGER NUESTRA CUENCA:



Recoge basura y desocupa drenajes de lluvia.



Apaga el agua cuando te lavas los dientes.



Lava tu vehículo en un lavado de autos.



Reduce el tamaño de tu césped cortado plantando más plantas nativas.



Recoge los desechos del perro y desecharlo correctamente.

WAY

WATERSHED ALLIANCE OF YORK

 watershedallianceofyork.org

 [/WatershedAllianceOfYorkPa](https://www.facebook.com/WatershedAllianceOfYorkPa)

 [@wayorkpa](https://www.instagram.com/wayorkpa)

¡Lea más sobre las cuencas hidrográficas aquí!

