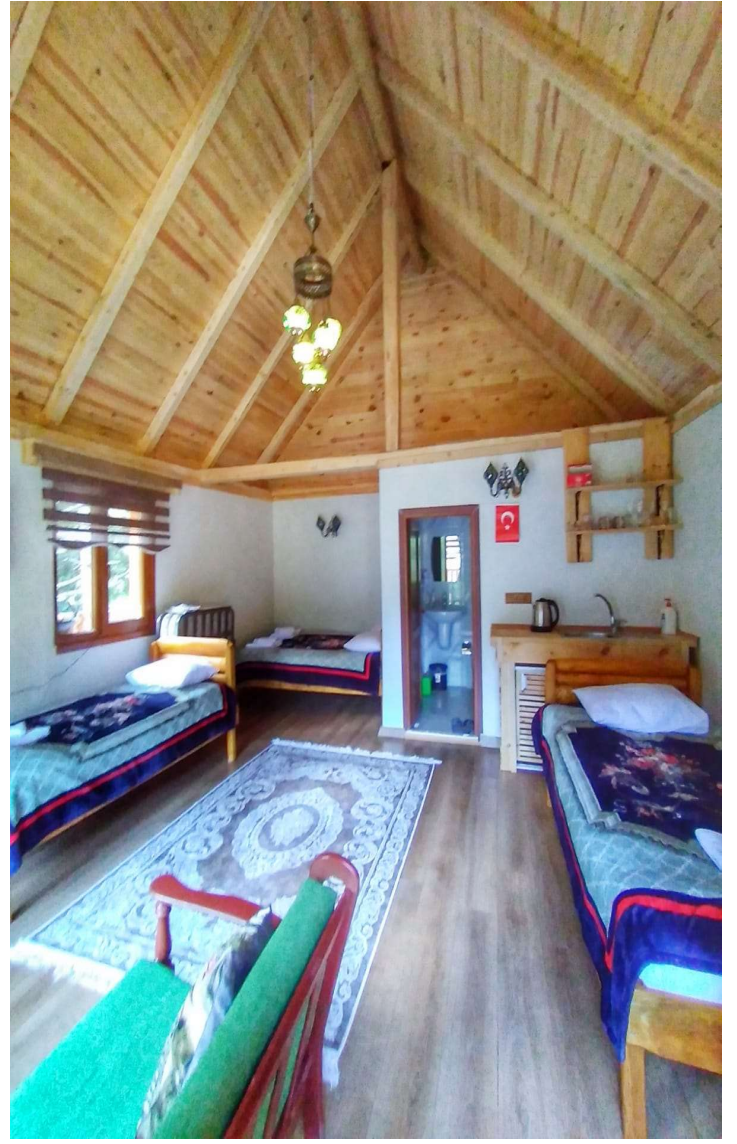




**LADIN DAĞ EVİ**





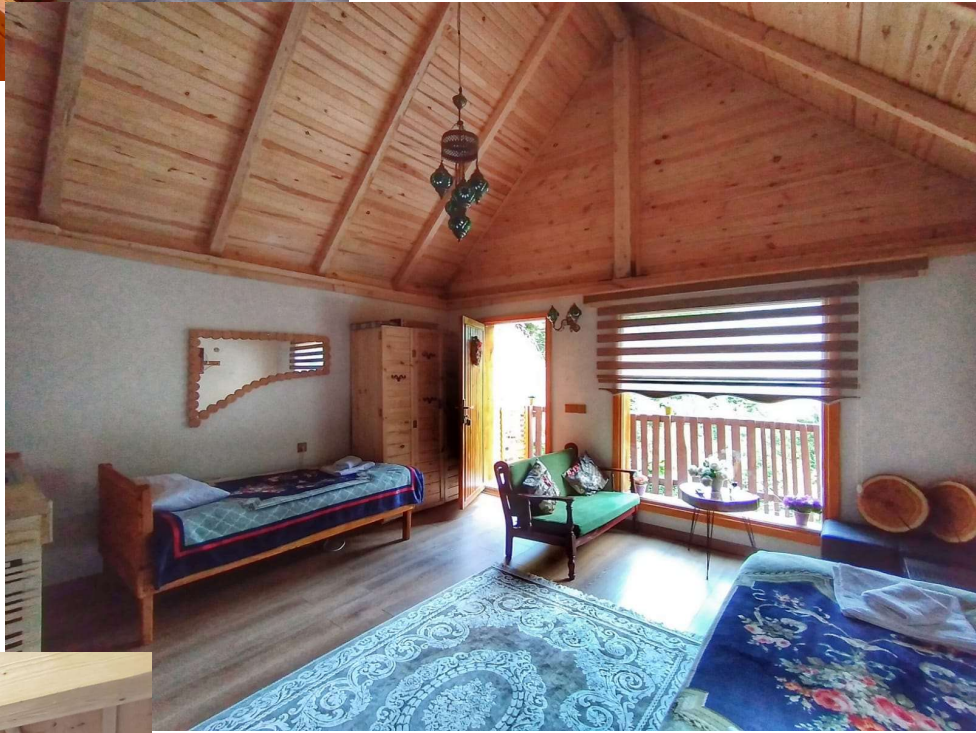
Ladin Dağ Evi, Rize Çamlıhemşin'de bulunan bir konaklama tesisi olup, doğayla iç içe yaşanacak bir tatilin kapılarını aralıyor. Tesis, kuş seslerinin eşlik ettiği bir Karadeniz tatili için gayet uygun. Samimi bir karşılamayla başlayan hizmet kalitesi de bu pansiyonun dikkat çekmesinde etkili.

Tesisin odaları ahşap ve ladin ağacından yapılmış olup, konforlu ve temizdir. Tesisin restoranında yöresel lezzetlerin tadına bakabilirsiniz.

Tesis, Çat Vadisi'nde bulunmaktadır. Çat Vadisi, Fırtına Deresi üzerinde bulunan ve yaylalara ulaşımın kavşak noktası olan bir vadi olup, doğal güzellikleriyle ünlüdür. Vadide geleneksel yöntemlerle arıcılık yapılmakta olup, Ağustos ayında ahududu ve böğürtlenler yetişmektedir

Vadide gezilecek yerler arasında Zilkale, tarihi taş kemer köprüsü, Şimşir Ormanı, Pokut/Sal gibi yüksek yaylalar, Palovit Şelalesi, Lakubar Şelalesi ve Paslakum Şelalesi sayılabilir.

Ladin Dağ Evi, Karadeniz'in eşsiz manzaralarının tadını çıkarmak isteyenler için ideal bir seçenektir.



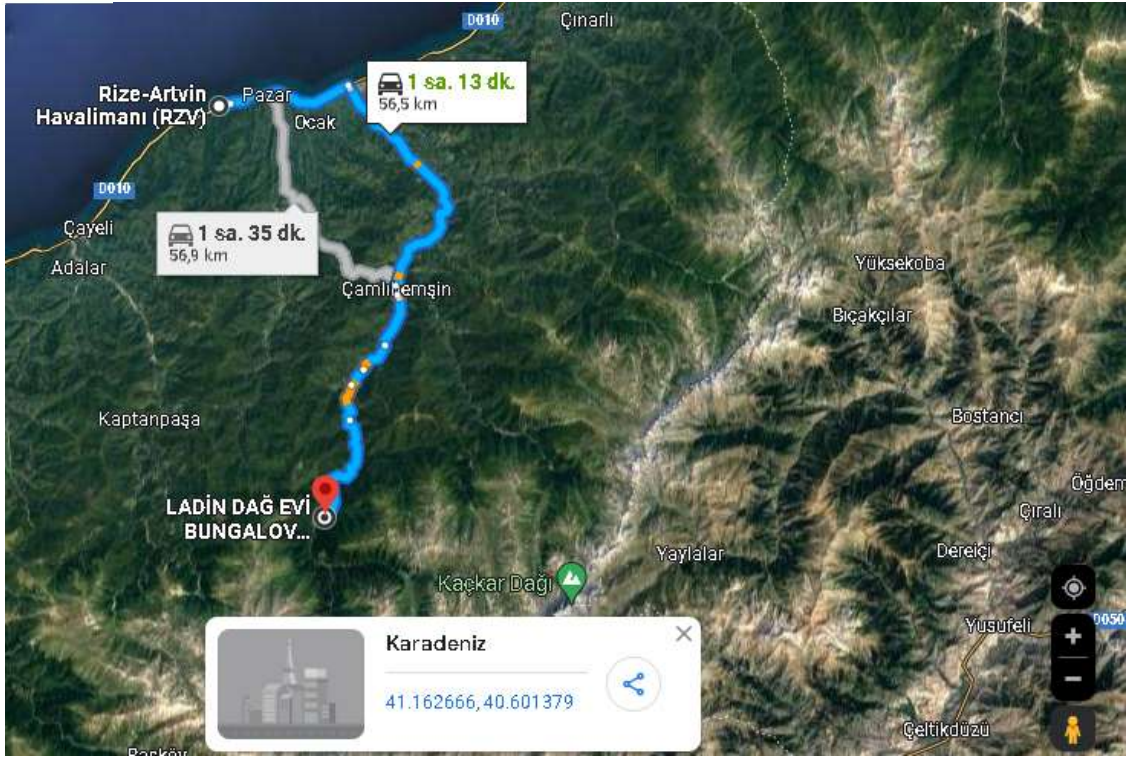


Pansiyon	Kişi (max)	Fiyat
Bungalov RO (3 Adet)	4	200€
Quarter Oda RO (1 adet)	4	150€
Quarter Plus Oda RO (1 adet)	5	170€
Double Oda RO (2 adet)	2	120€
Kahvaltı Kişi Başı	1	13€

- Kahvaltı serpmekahvaltı olarak sunulmaktadır
- Satışlarımız Sor-Sat şeklindedir.
- 6 Yaş üzeri çocuklar, yetişkin olarak kişi sayısına dahil edilmektedir.
- 6 yaş ve altı 1 çocuk, ailesi ile birlikte konaklama koşulu ile ücretsizdir.
- Evcil hayvan kabul edilmektedir.



**LADIN DAĞ EVİ**



## İLETİŞİM BİLGİLERİMİZ:

GSM : +90 537 221 6186  
E-posta : reservation@ayderdogaresort.com

ADRES : Çamlıhemşin meydan köyü pul mevkii No 1 ladin dağ evi