

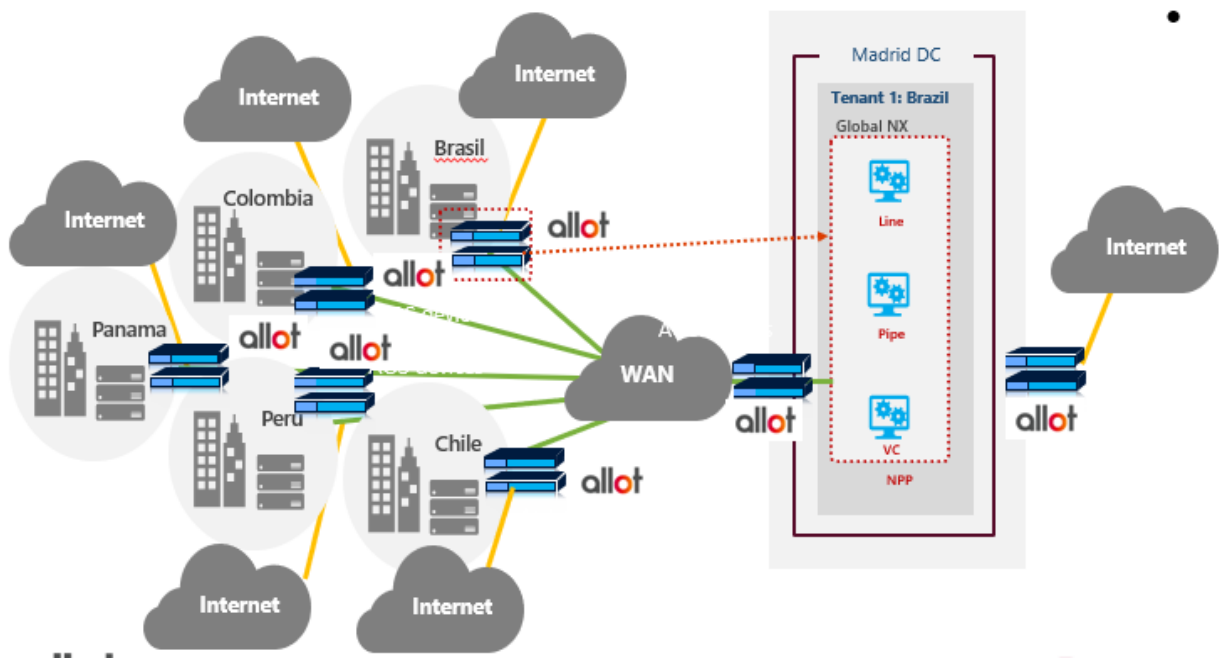
Allot 国际链路带宽智能监管技术方案介绍

现状概述

随着国际企业业务的发展，数据通讯中网络流量不断增加，以及云业务的广泛运用，中国公司和外部分支对国际互联链路要求越来越高，但是，随着国际业务链路的费用昂贵，所以需求和应用形成矛盾。另外服务中心的远程语音转换系统使数据通讯网络有限的线路带宽资源方面呈现出相互影响和挤占现象。为了清晰的梳理出企业在国际广域网环境内传输的数据流的类型、占用资源情况，按照业务的类型和数据流量大小区分传输的优先级别，并能按照优先级别动态的调整广域网线路承载各种业务的带宽，保障高级别的数据流优先传递，成为重中之重。

网络监控设备部署于国际企业网口处，重要在于对该出口的所有流量进行分析和管理的。

部署概述



部署一共分为两个部分，一个部分为 Allot 智能管理网关，如上图所示，透明串接与国际互联出口处，通过双机和无源旁路设备保证该管理的高可靠性。另外一个部分为管理服务器部分，该部分会通过带外管理口进行业务数据分析采集，展现，告警，实现管理员一键管理所有节点的传输数据、业务、QOE 质量等，同时，统一管理服务器还可以实现策略的同步下发，配置功能。

解决方案功能特点

通过应用 Allot 的 IP 网流量监控系统，将能够对流量流向进行分析，及时发现异常流量，对网络中各种应用协议所消耗的带宽有清晰的了解。系统以后根据需要可以对出/入的流量进行控制，对每种应用占用带宽可以进行分配，从而缓解网络扩容压力。保障整个网络的稳定运行的同时实现网络性能和效率的最大化。

1、网络流量流向分析

了解不同属性流量分布，预测流量变化趋势，找出网络瓶颈，为网络规划、优化调整提供基础依据；对用户应用进行深入分析，我们可以清晰地掌握网络的应用行为，为设计实施更好的用户服务及产品提供了可靠的基层数据。

2、异常流量分析

当网络攻击泛洪流量发生时，从不同的层面，对异常流量攻击实施有效监控和定位；能够及时响应，对异常流量和一些非法应用进行控制，保证银行网的正常运行。

3、网络应用监控

通过建立健全安全监测管理系统，对 IP 网的流量及网上的各种应用协议进行统计分析，结合日常网络维护操作，重点对异常应用流量进行分析和预警，实现在国际互联网上的网络安全管理。

4、强大的报告

能定期（可自定义时间）对公司网络流量自动进行收集、整理、保存、分析并自动生成相关网络使用情况报告，并能通过邮件的方式传递到相关管理人员。

5、图形界面

图形化管理界面，并且支持中文界面为企业网络管理提供良好的管理方式

6、实时升级

能够根据应用的变化及时更新特征库系统，并且支持通过 WEB 方式实现自动或手动升级

7、智能告警

能够根据不同的分支链路设定阈值，当链路的访问连接或者带宽低于某个阈值时进行告警，通过邮件，网管协议等多种不同方式实时通知管理员，让管理员快速的了解网络链路情况

8、热点兴趣分析

通过交叉强大的大数据分析模式，可以实现对用户访问国际流量的节点进行定位跟踪，找到每个节点的不同时间里，大流量用户，以及大流量应用。

9、QOE 质量定位

通过特有的访问质量评估系统，实时而长期的展现每条国际链路的质量好坏，快速定位网络缓慢出现的故障点，为以后选择国际链路提供商提供了强大的数据支撑。

关于 Allot 公司

Allot 公司 (NASDAQ, TASE: ALLT) 是一家为全球服务提供商和企业提供领先的创新网络智能和安全解决方案的提供商，提高了对客户价值。我们的解决方案在全球部署，用于网络和应用分析、流量控制和整形、基于网络的安全服务等。Allot 的多服务平台已在 500 多家移动、固定和云服务提供商和 10000 多家企业部署。我们业界领先的基于网络的安全即服务解决方案已在一些服务提供商中获得超过 50% 的普及率，在欧洲已经有 2100 多万用户使用。Allot, 可视、可控、安全。有关详细信息，请访问 www.allot.com。

北京市朝阳区建国门外大街乙12号双子座大厦(东塔)10层 邮编:100022

Tel: (86-10) 5123-5197 Sales-China@allot.com

