



ЄВРОПЕЙСЬКІ СЕРТИФІКАТИ ТА ЛОБОРАТОРНІ ВИПРОБОВУВАННЯ

EN 14081 БУДІВЕЛЬНА ДЕРЕВИНА СМЕРЕКА C24

EN 14915 ДОШКА ДЛЯ СТІН ТА СТЕЛЬ – СМЕРЕКА,
МОДРИНА

EN 14342 ПІДЛОГОВА ДОШКА З МАСИВУ – МОДРИНА

EN 14080 ЛАБОРАТОРНІ ВИПРОБОВУВАННЯ ТА
ПІДТВЕРДЖЕННЯ ЯКОСТІ





EN 14081 Будівельна деревина СМЕРЕКА С16, С24

Європейська смерека після камерної сушки

Основні розміри. Довжина до 6000mm

40x40	150x200
40x50	150x250
50x50	200x250
50x100	200x300
100x100	
100x200	
150x150	





EN 14080 Клеєна будівельна деревина СМЕРЕКА **GL 24**

Європейська смерека після камерної сушки

Розміри сичення від 10 до 600 мм. Довжина до 6м,
спецзамовлення довжини можливо 12 метрів.

Сертифікована деревина та клеєні матеріали
Клей Epi- Prefere 6151\6651 from DYNEA, Norway





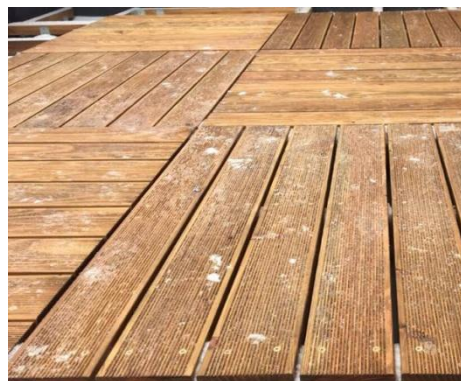
EN 14342 Настил з масиву - ТЕРАСИ

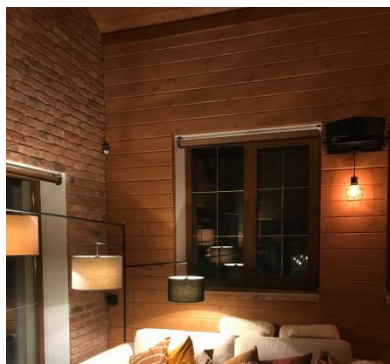
Європейська модрина з камерної сушки

Стандартний розмір 30*120мм.

Довжин адо 6000мм

Основа – будівельна деревина МОДРИНА






**EN 14915 Обшивка стін та стелі – різні
Вироби – планкен, мікрофаска, вагонка**
Смерека, Модрина камерної сушки

Основні розміри
80,100,120,140,160,180,200,220 x 20, 30mm
Довжина до 6000мм.





МОДУЛЬНА ПЕРГОЛА

СМЕРЕКА клеєна камерної сушки

SIGNA – Австрійські з'єднання

Основні розміри

Опора 150x150, Основна балка 150x200, вторинна балка
150*100

Розміри ПЕРГОЛ

3x3 4x4 5x5

3x4 4x5 5x6

3x5 4x6 6x6