



1ère édition de la Journée d'Entomoculture  
16 avril 2024

PRÉPARER ET ASSURER L'AVENIR :  
LE DÉPLOIEMENT DE L'ASSURANCE QUALITÉ  
DANS LA PRODUCTION D'INSECTES

Par Sylvain Béland PhD



# PRÉPARER ET ASSURER L'AVENIR :

C'est mettre en place une démarche au sein d'une entreprise qui permettra de :

- lui donner **une conscience** d'elle-même,
- la **doter des moyens d'analyser** son propre fonctionnement,
- **s'améliorer** sans cesse et à tous les niveaux sur le long terme,
- se **démarquer des concurrents** en proposant un **bon produit** répondant aux **attentes des clients**.
- **pérenniser son existence**.

# PRÉPARER ET ASSURER L'AVENIR :

- 1- On garde cela simple
- 2- On fait du copier/coller/modifier dans ce qui existe
- 3- On se regroupe pour sauver du temps et pas refaire le travail (sauver de \$\$\$\$)

- lui donner une **conscience** d'elle-même

- Représentation claire de l'existence, de la réalité de l'organisation

Que fait-on ?

?

**On planifie**

Visio  
n ↓  
Mission  
↓  
Objectifs

**On gère**

Contrôler  
Piloter  
Suivre  
Mesurer

- la doter des **moyens d'analyser** son propre fonctionnement

- Connaître et améliorer les structures de l'organisation

Comment on fait cela ?

**On met en place les structures**

Hierarchiques  
Fonctionnelles  
Procédurales  
Informationnelles

Système

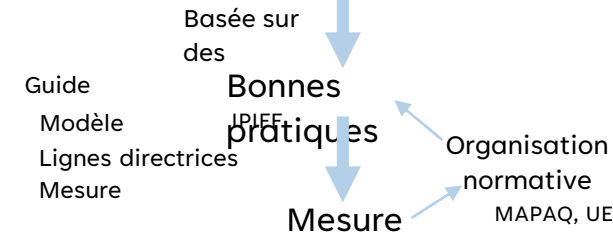
l'ensemble d'éléments corrélés qui répond aux objectifs déterminés par l'organisme

- **s'améliorer** sans cesse et à tous les niveaux sur le long terme

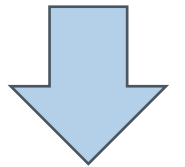
- Analyser les différents services afin de proposer de nouvelles méthodes de travail

Où on fait cela ?

La mise en œuvre de processus



- se démarquer des concurrents en proposant **un bon produit** répondant aux **attentes des clients**.



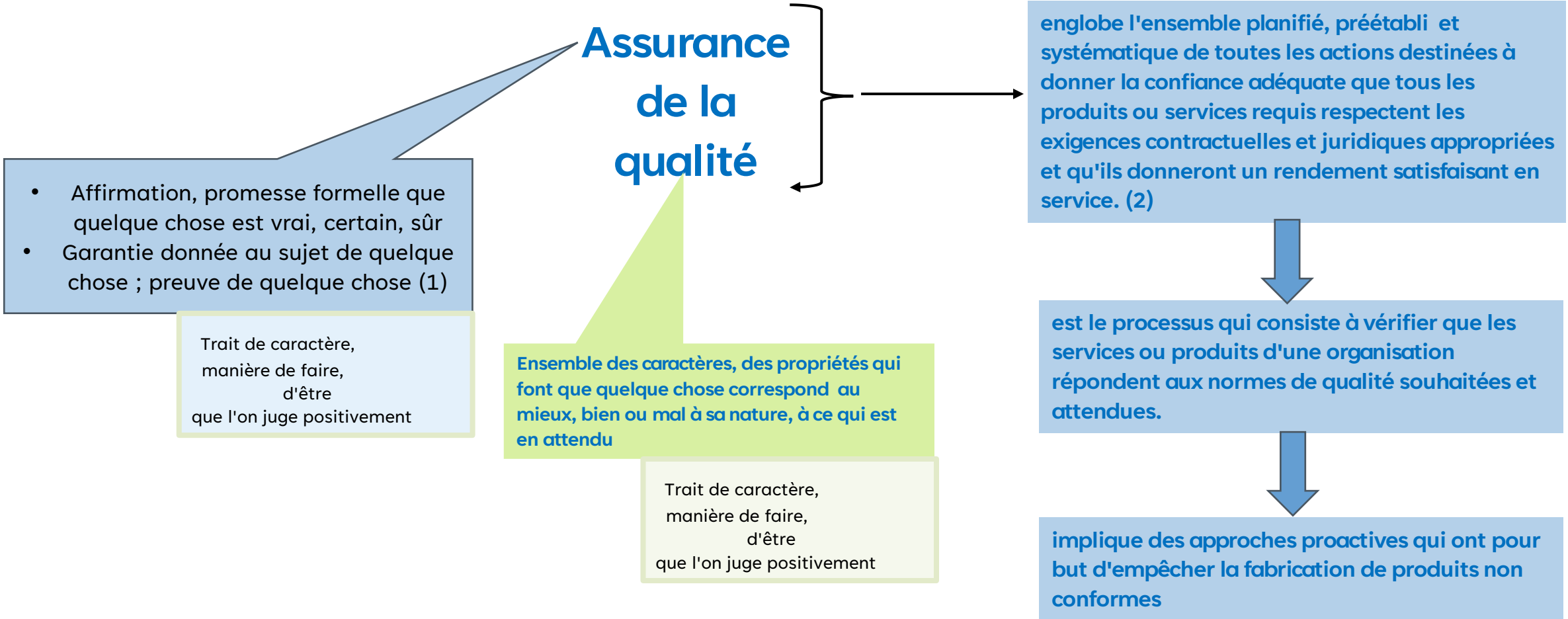
Assurance qualité

**Pérenniser son existence**

1ÈRE ÉDITION DE LA JOURNÉE D'ENTOMOCULTURE



# C'EST QUOI L'ASSURANCE QUALITÉ ?



(1)

# C'EST QUOI L'ASSURANCE QUALITÉ ?

repose sur de l'information de l'entomoculture qui peut être organisée dans un ou des **systèmes d'information** nécessaires au suivi de la mise en œuvre des mécanismes et de leur efficacité.

L'ensemble des processus qui consiste à vérifier que les services ou produits d'une organisation répondent aux normes de qualité souhaitées et attendues.

est une opération destinée à déterminer, avec des moyens appropriés, si le produit contrôlé est conforme ou non à ses spécifications ou exigences préétablies et incluant une décision d'acceptation, de rejet ou de retouche.

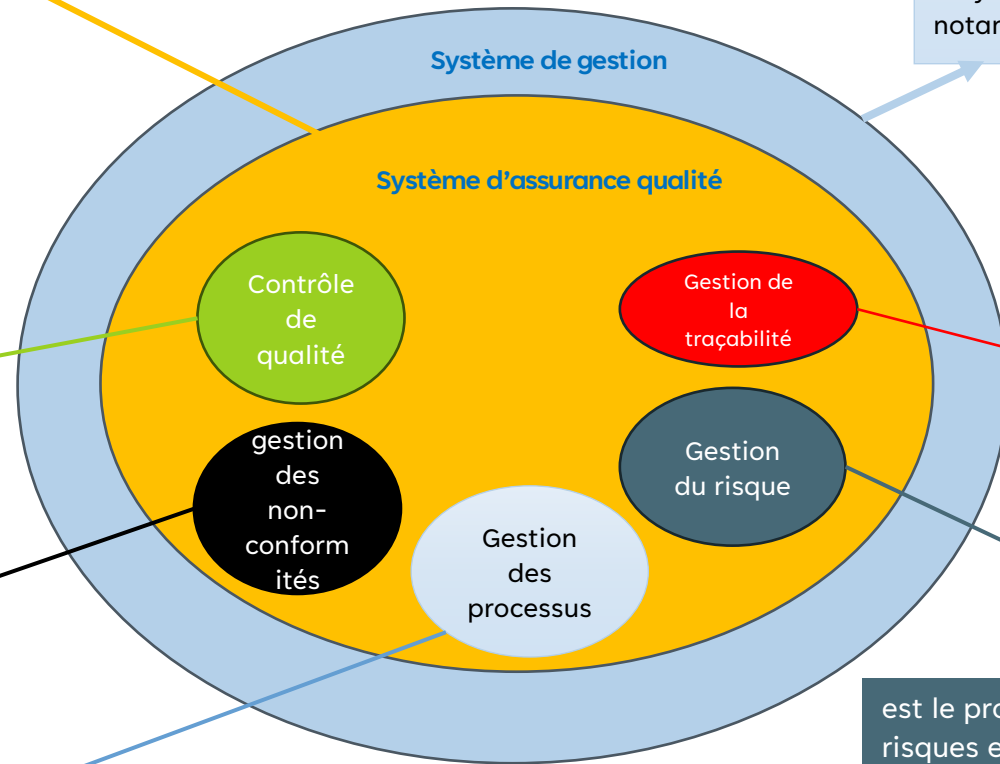
implique des approches réactives destinées à identifier de potentielles non-conformités par le biais d'inspections et de mécanismes de tests.

consiste à concevoir, mettre en œuvre, suivre et améliorer continuellement les processus d'entreprise.

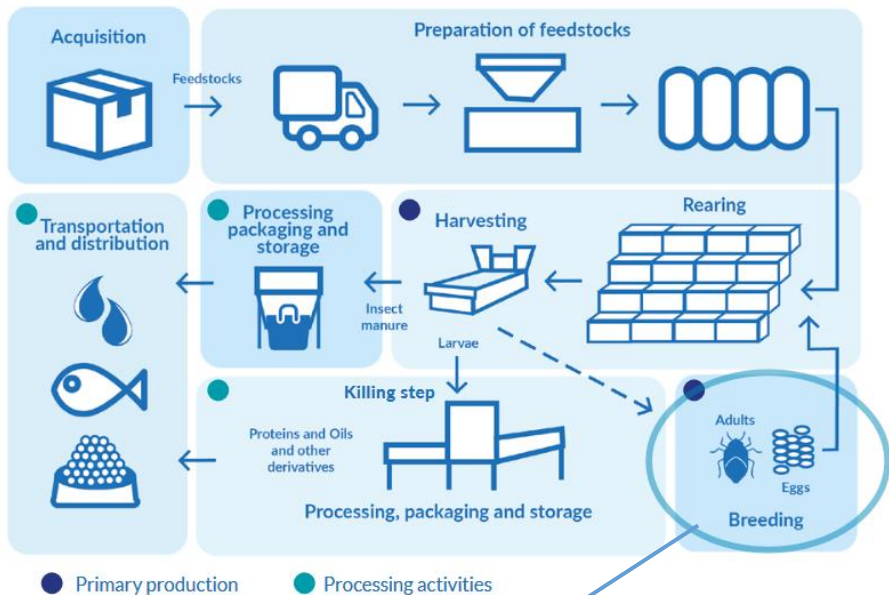
Le contrôle de gestion a pour principale mission d'améliorer le pilotage de l'entreprise. Son activité se concentre sur la recherche de moyens permettant de la rendre plus performante notamment en améliorant la productivité.

est la capacité à suivre un produit tout au long de la chaîne, de l'approvisionnement en matière premières à la mise au rebut, en passant par la production et la consommation, afin de clarifier « quand, où et par qui le produit a été fabriqué ».

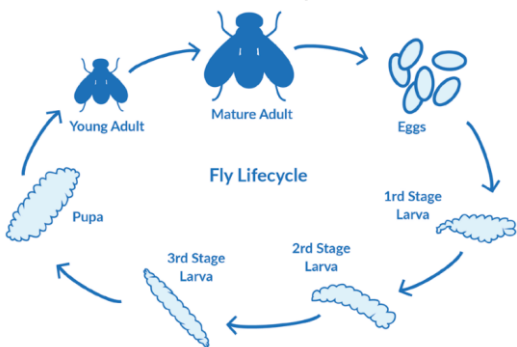
est le processus qui permet d'identifier et d'évaluer les risques en vue d'élaborer un plan visant à minimiser et à maîtriser ces risques et leurs conséquences potentielles



# CYCLE DE PRODUCTION



Cycle de vie générique d'un insecte



Séquence des activités de production, allant de la réception d'une commande à la livraison du produit au client.

<https://vitrinelinguistique.oqlf.gouv.qc.ca/fiche-gdt/fiche/504465/cycle-de-production>

Relation existante entre deux notions dont l'une ne peut être pensée sans l'autre, entre deux faits liés par une dépendance nécessaire

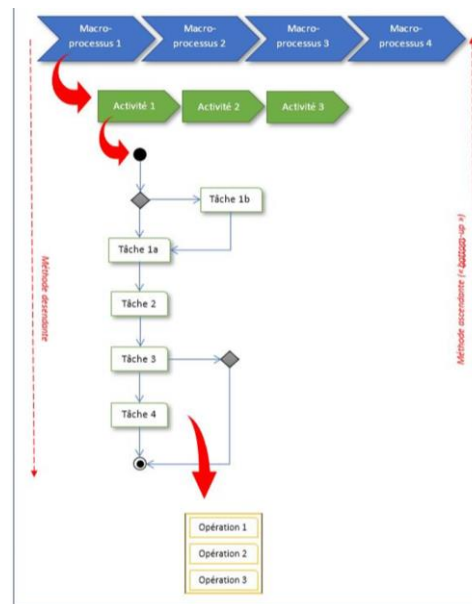
## Étape de processus

est un ensemble d'activités **corrélées** ou en interaction qui utilise des éléments d'entrée pour produire un résultat escompté

norme ISO 9000:2015

des informations

objets matériels



### Processus

Quoi faire ?  
Pour quelle valeur ajoutée

### Procédure

Comment faire ?  
Quand ?  
Qui ?

### Mode opératoire

Où ?  
Selon quel procédé ?

