



CHÂTEAU CHARLY

Holiday in Luxury in the Loire



Chateau Charly, built in 1838, in the grounds of a former Benedictine monastery, is the perfect place to relax. 8 Sumptuous bedrooms with luxurious ensuite bathrooms, an elegant dining room, two salons (one with a pool table, library and indoor games), a spacious kitchen and a secluded heated swimming pool set within 32 tranquil acres of gardens, parkland, and monastery orchard. The ideal place for sporting activities (fishing, golf, cycling, windsurfing, horse riding, walking). The stepping stone to the culture of the Loire and Berry region. Regional food and markets to excite the gourmet.

This guide provides details of the chateau amenities.

Chateau Amenities, Floor Plan & Bedroom Configuration

Contents

Chateau Amenities, Floor Plan & Bedroom Configuration.....	2
Chateau Charly Floor Plan	4
Bedroom Configuration.....	5
Our Suites	6
CHARLY Suite	6
BEAUCETTE Suite	7
PETITE BEAUCETTE Suite	8
BORDEAUX Suite	9
TORTEVAL Suite	10
AUCASSIN Suite.....	11
FERMAIN Suite	12
SAMAUREZ Suite	13
Chateau Amenities / Services du château.....	14
Essentials Starter Pack / Pack Essentiel.....	14
Welcome Pack (for full week rentals only) / Pack de bienvenue (pour les locations à la semaine complète uniquement).....	14
Linen Pack per person / Pack de linge par personne	14
Children/Babies.....	14
Kitchen / Cuisine	14
1 st Floor Washroom.....	15
Technology/Entertainment	15
Pool Table / Table de Billiards	15
Pool / Piscine	16
Alfresco Patio.....	16
Animals.....	16
Chateau Charly Services	17
Relaxation Massages / Massages de relaxation	17
Private Yoga Classes.....	17
Maid & Cleaning Services / Services de ménage et de nettoyage.....	17
Baby Sitting Services / Services de garde d'enfants.....	17
Dog sitting Services / Services de garde de chien.....	17
Chef a Domicile.....	17
Tailormade wine & sightseeing tours / Visites de vignobles et visites touristiques sur mesure.....	18
Chateau Facilities - Other Information.....	19
Information Sheets	19

1 General Information 19

2 Kitchen Septic Tanks and Dishwasher 19

3a Kitchen Equipment 19

3b Use of the Pool 19

4 Bedroom Facilities 19

5a Kitchen Hobs & Ovens 19

5b Boretti Oven Functions 19

5c Kitchen Equipment & Tableware 19

5d Dining Room Tableware 19

6 Rubbish Bins & Recycling 19

7 Use of Pool table 19

HOUSE RULES..... 19

Games Rules 19

 Petanque (Boules) 19

 Croquet 19

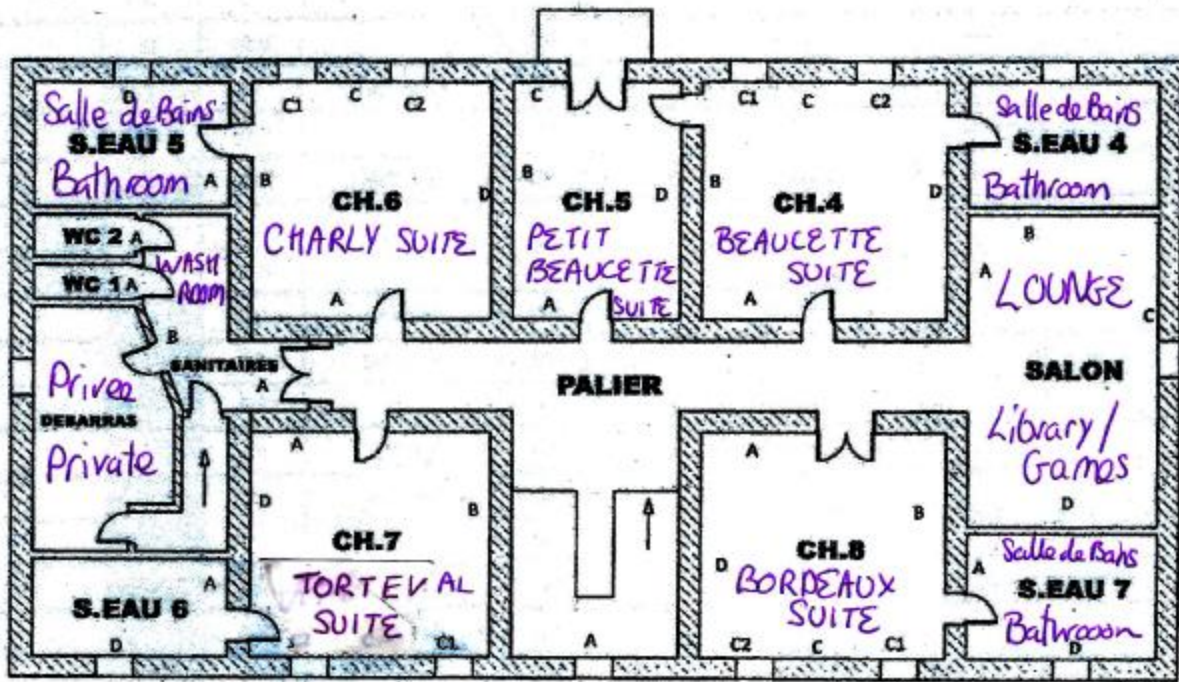
 Backgammon 19

 Chess 19

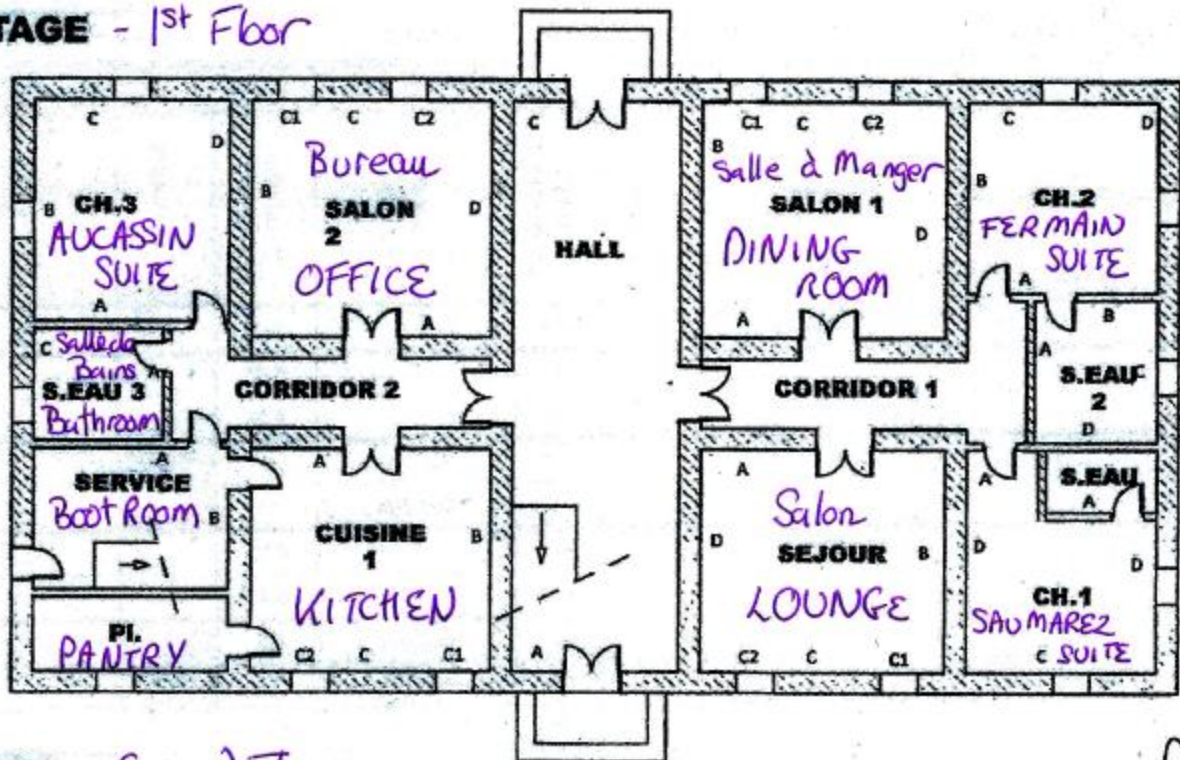
 Card Games 19

Chateau Charly Floor Plan

Château Charly Floor Plan



ETAGE - 1st Floor



RDC - Ground Floor

Notes:

Bureau/Office & Service/Boot Room are private.

Bureau / Office & Service/Boot Room sont *privé*.

Bedroom Configuration

Bedroom	Beds	Bed Size (W x L)	Bathroom Facilities	Sleeps (*)	Comment (**)
1st Floor Bedrooms					
Bordeaux	1 x Eastern King	184 x 210 (6+ft)	Ensuite Shower and stand alone Bath	upto 2	Additional single (s) can be added
Charly	1 x Super King	180 x 200 (6ft)	Ensuite Shower and stand alone Bath	upto 2	Additional single (s) can be added
Beaucette (****)	1 x Queen Size	160 (62") x 190 (75")	Ensuite Shower and stand alone Bath	upto 2	Additional single (s) can be added
Petit Beaucette	1 x Continental Double	140 (56") x 190 (75")	Shares bathroom with Beaucette	upto 2	Additional single can be added
Torteval	2 x Continental Doubles	2 beds @ 140 (56") x 190 (75")	Ensuite Shower and stand alone Bath	upto 4	Additional single (s) can be added
Ground Floor Bedrooms					
Fermain	1 x King Size	150 (60") x 200 (78")	Ensuite Walk in Shower with shower bench and stand alone bath	upto 2	
Aucassin	1 x King Size	150 x 200 (5ft)	Walk in Shower and stand alone bath in Adjoining Bathroom	upto 2	
Saumarez	1 x Continental Double	140 (56") x 190 (75")	Ensuite XL Walk in Shower	upto 2	
Additional Beds - There are 2 single beds available that can be added to some rooms to add guests (***)					
single bed	1 x Single		Facilities depend on room it is added to		
single bed	1 x Single		Facilities depend on room it is added to		

Notes

* Chateau comfortably sleeps 16 adults/children. Number of guests per room indicated is before adding single beds

**Comment refers to the bedrooms that are best suited to taking additional single beds or bed.

*** There are 4 single beds that can be added to the 1st floor bedrooms as required. In addition to the single beds there are also 2 cots available

**** Beaucette and Petite Beaucette bedrooms are adjoined and share a bathroom – perfect for families

* *Château peut accueillir confortablement 16 enfants / adultes. Le nombre de personnes par chambre indiqué est avant d'ajouter des lits simples*

** *Les commentaires concernent les chambres les mieux adaptées pour accueillir des lits simples ou des lits supplémentaires.*

*** *Il y a 4 lits simples qui peuvent être ajoutés aux chambres du 1er étage selon les besoins. En plus des lits simples, des lits bébé sont disponibles.*

**** *Les chambres Beaucette et Petite Beaucette sont attenantes et partagent une salle de bain - parfait pour les familles*

Our Suites

All our suites are beautifully proportioned with ample space to sit down and relax.

The ground floor suites all have walk in showers, ideal for intergenerational guests

Additional Pillows/alternative pillow types maybe found in the wardrobes/cabinets etc. If you would prefer flat sheets to the duvets provided please ask.

CHARLY Suite



The 1st floor Charly Suite faces South West and its large oak windows, which are hand made by local artisans, look onto the Chateau front lawn with its beautiful specimen Cedrus Atlantica, (Atlas cedar) trees.

The adjoining en-suite bathroom is a luxury experience with its twin sinks, freestanding roll-top bath and spacious double shower cubicle. Enjoy the luxury of a bath designed for a relaxing soak whilst looking out of the large window onto the peaceful grounds of the chateau grounds.

The room is furnished with a massive Super King size (180 cm x 200 cm) four poster bed.

BEAUCETTE Suite



The Beaucette suite is decorated throughout in a delicate pink which reflects the light streaming through the large oak windows. The solid oak antique parquet floor frames the black marble fireplace which is adorned with an antique mirror. The room is furnished with a Queen size bed (160 cm x 190 cm)

The adjoining ensuite bathroom has a free standing roll top bath in the centre of the room where fantastic views of the grounds can be enjoyed. The spacious bathroom also has a large shower and double sinks.

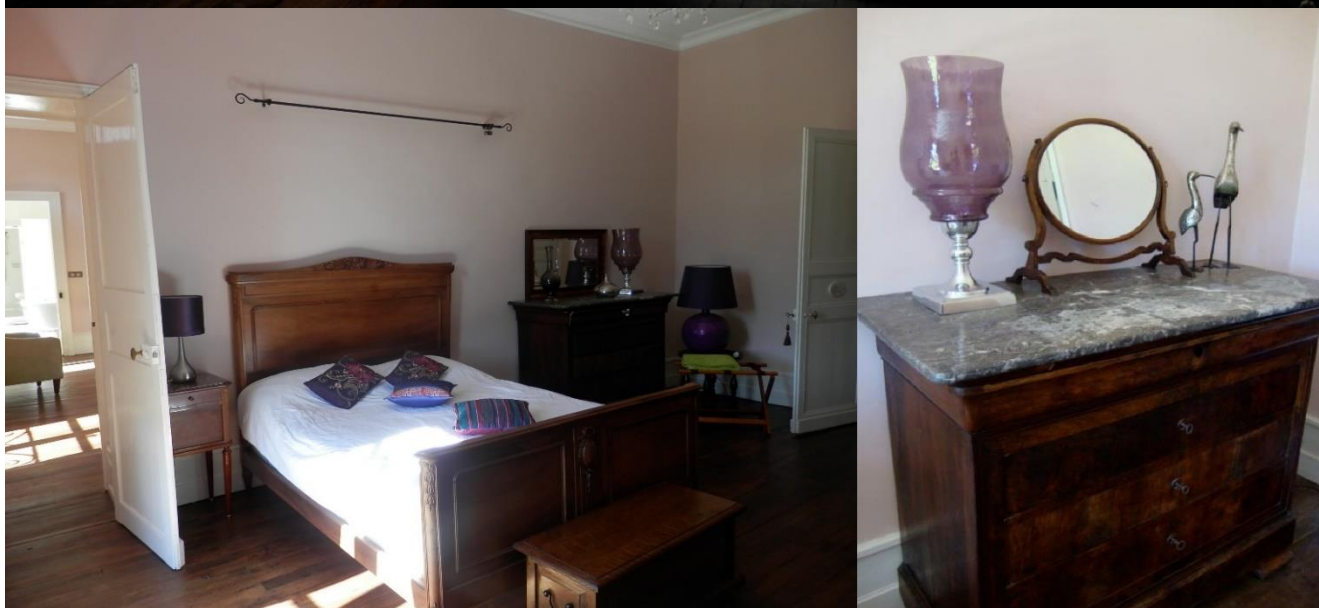
The Beaucette suite has an internal door entry to the Petit Beaucette suite. This can be unlocked to provide a two bedroom family suite – perfect for young children.

La suite Beaucette est décorée d'un rose délicat qui reflète la lumière qui passe à travers les grandes fenêtres en chêne. Le parquet ancien en chêne massif encadre la cheminée en marbre noir ornée d'un miroir ancien. La chambre est meublée avec un lit queen size (160 cm x 190 cm)

La salle de bains attenante adjacente est pourvue d'une baignoire sur pieds au centre de la pièce qui offre une vue fantastique sur le parc. La salle de bains spacieuse dispose également d'une grande douche et de deux lavabos.

La suite Beaucette a une entrée interne à la suite Petit Beaucette. Cela peut être débloqué pour fournir une suite familiale de deux chambres - parfaite pour les jeunes enfants.

PETITE BEAUCETTE Suite



The Petite Beaucette has splendid views across the front of the chateau and its window balcony is enrobed with the beautiful orange, trumpet shaped Campsis flowers.

The Petite Beaucette suite shares the Beaucette Suite bathroom and has an internal door entry to the Beaucette suite. This can be unlocked to provide a two bedroom family suite – perfect for young children. It is decorated in matching tones to the Beaucette suite and its solid oak antique parquet floor likewise frames a black marble fireplace. The room is furnished with a continental double size bed (140 cm x 190 cm).

The shared Beaucette bathroom has a free standing roll top bath in the centre of the room where fantastic views of the grounds can be enjoyed. The spacious bathroom also has a large shower and double sinks.

BORDEAUX Suite



The Bordeaux suite is decorated in sympathetic hues and style to its beautiful beamed ceiling and oak furniture. It is a room to relax in. Enjoy the views through the two large North-West facing oak windows of the splendid mature Beech, Oak and Plane trees in the rear of the Chateau and the traditional stone coach house adorned with grapes. Or stretch out in the exceptionally large bed which is California King (aka Eastern King) size (185 cm x 210 cm). In early summer the heavenly smell of the mature Linden tree can be enjoyed, similar to honeysuckle but far richer.

The roll top bath sits on a black polished stone floor which gives the bathroom an opulent feel and the bathroom's large window provides the perfect view to accompany a relaxing bath. The bathroom also has twin sinks and a separate spacious double shower.

TORTEVAL Suite



With a blue and white theme running through the Torteval suite, this suite is elegant and spacious. Take in the room's interesting features such as the old family safe housed in the wall. Enjoy the views through the two large North-West facing oak windows of the splendid mature Beech, Oak and Plane trees in the rear of the Chateau and the traditional stone coach house adorned with grapes. This suite is furnished with 2 continental size beds (140 cm x 190 cm).

Adjoining the room is a large bathroom with separate shower and bath.

Avec un thème bleu et blanc dans la suite Torteval, cette suite est élégante et spacieuse. Profitez des caractéristiques intéressantes de la pièce, comme le vieux coffre-fort familial installé dans le mur. Admirez la vue à travers les deux grandes fenêtres en chêne faisant face au nord-ouest des splendides arbres matures de hêtres, de chênes et de platanes situés à l'arrière du château et du traditionnel relais de diligence en pierre orné de raisins. Cette suite est dotée de 2 lits de taille continentale (140 cm x 190 cm).

Attenante à la chambre se trouve une grande salle de bain avec douche et baignoire séparées.

AUCASSIN Suite



Light floods into the ground floor Aucassin suite through its double aspect windows, North-East and South-East facing, giving this room a particularly airy feel. The double aspect view showcases the avenue of wonderful mature trees and the beautiful specimen Cedrus Atlantica, (Atlas cedar) trees. The bed is King size (150 cm x 200 cm).

Adjoining the room is a large bathroom with separate walk in shower and stand alone bath.

La suite Aucassin du rez-de-chaussée est éclairée par ses fenêtres à double vitrage, orientées nord-est et sud-est, ce qui confère à cette pièce une atmosphère particulièrement aérée. La double vue met en valeur l'avenue d'arbres matures magnifiques et les beaux spécimens d'arbres Cedrus Atlantica (cèdre de l'Atlas). Le lit est de taille King (150 cm x 200 cm).

Attenante à la pièce se trouve une grande salle de bain avec douche séparée et baignoire indépendante.

FERMAIN Suite



The Fermain suite is beautifully situated on the ground floor with double aspect views of the Chateau park, South-East and South-West facing. The bed is King size (150 cm x 200 cm). The room features a black marble fireplace framed by an ornate papered wall and a head of Buddha from Sri Lanka.

Adjoining the room is a large bathroom with a stand alone bath and a separate walk in shower which has a shower bench – both with room for two! -perfect for junior and senior family members.

La suite Fermain est magnifiquement située au rez-de-chaussée et offre une vue double sur le parc du château, exposée sud-est et sud-ouest. Le lit est de taille King (150 cm x 200 cm). La salle dispose d'une cheminée en marbre noir encadrée par un mur tapissé orné et une tête de Bouddha du Sri Lanka.

Attenante à la chambre se trouve une grande salle de bains avec une baignoire indépendante et une douche séparée dotée d'un banc de douche - les deux pouvant accueillir deux personnes! -parfait pour les membres juniors et seniors de la famille.

SAMAUREZ Suite



A light and airy ground floor room with its double aspect windows, South-West and North-West facing. The large North-West facing window looks onto the splendid mature Beech, Oak and Plane trees in the rear of the Chateau and the traditional stone coach house adorned with grapes. In early summer the heavenly smell of the mature Linden tree can be enjoyed, similar to honeysuckle but far richer.

This suite is decorated in hues reminiscent of the colours of the earth that feature in traditional Provençal homes with its terracotta tiles and complementary shades of the bathroom tiles. The room is furnished with a continental double size bed (140 cm x 190 cm).

The ensuite bathroom has an XL size walk in shower and XL shower head – perfect for two!

Une chambre claire et aérée au rez-de-chaussée avec ses fenêtres à double aspect, orientée sud-ouest et nord-ouest. La grande fenêtre faisant face au nord-ouest donne sur les splendides arbres matures de hêtres, de chênes et de platanes à l'arrière du château et sur le traditionnel relais de diligence en pierre orné de raisins. Au début de l'été, on peut sentir l'odeur céleste du tilleul mature, semblable au chèvrefeuille mais beaucoup plus riche.

Cette suite est décorée dans des tons rappelant les couleurs de la terre qui caractérisent les maisons traditionnelles provençales avec ses carreaux de terre cuite et les teintes complémentaires des carreaux de la salle de bains. La chambre est meublée avec un lit double continental (140 cm x 190 cm).

La salle de bains attenante a une douche de taille XL et un pommeau de douche XL - parfaits pour deux!

Chateau Amenities / Services du château

Essentials Starter Pack / Pack Essentiel

Shampoo, Shower Gel & Soap, Toilet Roll, Washing up Liquid, dishwasher tablets, bin liners, kitchen foil, cling film, everyday herbs, salad dressing (vinaigrette), salt and pepper.

Shampooing, gel douche et savon, papier toilette, liquide vaisselle, tablettes pour lave-vaisselle, sacs poubelle, papier de cuisine, film alimentaire, herbes du quotidien, vinaigrette, vinaigrette, sel et poivre.

Welcome Pack (for full week rentals only) /

Pack de bienvenue (pour les locations à la semaine complète uniquement)



Tea, Coffee, Milk, Cheese, Butter, Milk, Cereals, Eggs, Tomatoes, Onions, Bread, Pasta, Ice Cream, Beer, White wine, Red Wine & Sparkling Wine. A selection of the local delicacies such as Charcuterie, gourmet cheese, chocolates, cakes, cherry beer, biscuits, Monin syrups, walnut oil, seasonal produce, etc.

Thé, café, lait, fromage, beurre, lait, céréales, œufs, tomates, oignons, pain, pâtes alimentaires, crème glacée, bière, vin blanc, vin rouge et vin mousseux. Une sélection de spécialités locales telles que la charcuterie, le fromage gourmet, les chocolats, les gâteaux, la bière aux cerises, les biscuits, les sirops Monin, l'huile de noix, les produits de saison, etc.

Linen Pack per person / Pack de linge par personne



Hand Towel, Bath Towel, Flannel, Pool Towel,

Bed sheet, Duvet Cover, Pillow Cases

[In extreme heat we provide additional flat sheets as an alternative to Duvets.]

PLEASE NOTE: For short term rentals (less than 1 week) there is a linen charge of €21 per room. For agreed guests in addition to the standard 15, there is a linen & tourist tax charge of €21 per person.

Essuie-mains, Serviette de bain, Flanelle, Serviette de piscine,

Drap de lit, housse de couette, taies d'oreiller

[En cas de chaleur extrême, nous fournissons également des draps plats comme alternative aux couettes.]

NOTEZ S'IL VOUS PLAÎT: Pour les locations à court terme (moins d'une semaine), le linge de maison est facturé 21 € par chambre. Pour les clients agréés en plus de la norme 15, le linge de maison et taxe de séjour est facturé 21 € par personne.

Children/Babies



Travel Cot x2

HighChair x2

Lit de voyage x2

Chaise haute x2

Kitchen / Cuisine

Dishwasher, 3 electric ovens & 3 gas hobs, Microwave, Coffee Machine, Toaster, sandwich maker, American Style Fridge Freezer and a 2nd full size fridge. Full range of kitchen equipment. First aid kit in kitchen dresser

Lave-vaisselle, 3 fours électriques et 3 plaques de cuisson à gaz, micro-ondes, cafetière, grille-pain, machine à sandwich, réfrigérateur américain. Gamme complète d'équipements de cuisine. Un deuxième grand réfrigérateur est disponible. Trousse de secours dans une commode de cuisine

1st Floor Washroom



2 x guest toilets and wash basins.
Ironing Board & Iron, Trouser Press, Pool of Hairdryers

*2 x toilettes invités et lavabos.
Planche et fer à repasser, Presse à pantalons, Sèche-cheveux*

Technology/Entertainment



Satellite TV – Freeview UK broadcast programmes commence at channel 101 (BBC1) via the Sky Box. The TV has several HDMI ports for other inputs such as game consoles.

Wireless Internet – Please note that whilst Wifi is available, the thickness of the chateau walls means that despite installing various subnetworks, wifi is not consistently available at full strength throughout the chateau. The strongest signal is on the ground floor.

Télévision par satellite - Les émissions gratuit britanniques commencent au canal 101 (BBC1)

WiFi - Veuillez noter que, même si la connexion Wi-Fi est disponible, l'épaisseur des murs du château signifie que, malgré l'installation de divers sous-réseaux, le Wi-Fi n'est pas disponible dans tout le château. Le signal le plus fort est au rez-de-chaussée.



Library room includes a full size pool table, books, table football and many board games & jigsaw puzzles.

La salle de la bibliothèque comprend une table de billard pleine grandeur, des livres, un baby-foot et de nombreux plateaux de jeu et puzzles.

Games for the exterior include; Boules, Croquet, Badmington, Jenga etc.

Les jeux pour l'extérieur incluent; Boules, croquet, badmington, jenga, etc.



Circa 5 bicycles are available. This pool includes our personal bikes so please can you treat them with respect – Further bikes can be hired through a number of outlets -for example at Bourges Bicycle hire – <https://www.calaisebicycle.com/location> who can also deliver rental bikes for groups. For specific Loire a velo round trip cycle rides we suggest renting bikes by day from a location on the Loire such as Nevers.

Des vélos Circa 5 sont disponibles - D'autres vélos peuvent être loués dans plusieurs points de vente, par exemple à Bourges Bicycle rental - <https://www.calaisebicycle.com/location>, qui peut également fournir des vélos de location pour les groupes. Pour des promenades en vélo Loire a velo aller-retour spécifiques, nous vous conseillons de louer des vélos à la journée à partir d'un endroit sur la Loire comme Nevers.

Pool Table / Table de Billiards



Pool table is available to adults (and children if supervised by adults)

Pool / Piscine



Heated Pool (from May to September). Open 9am to 8:30 pm daily
8 sun loungers
2 picnic tables & additional chairs
Rigid security cover

*Piscine chauffée (de mai à septembre). Ouvert de 9h à 20h30 tous les jours
8 chaises longues*

*2 tables de pique-nique et chaises supplémentaires
Couverture de sécurité rigide*



Solar Heated Pool Shower

Douche de piscine chauffée solaire

Alfresco Patio



Outside lighting
Garden tables & Chairs
Gas Barbecue

*Éclairage extérieur
Tables et chaises de jardin
Barbecue à gaz*

Animals



Well behaved dogs may be permitted, subject to prior agreement. Please advise breed and age.
There is a charge of €25 per dog, payable locally

*Les chiens bien élevés peuvent être autorisés, sous réserve d'un accord préalable. S'il vous plaît
aviser la race et l'âge. Il y a un supplément de 25 € par chien, à payer sur place*



Chateau Charly Services

Relaxation Massages / Massages de relaxation

Relaxation Massages are provided by a practitioner with 15+ years experience who speaks English. Relaxation massages require 1 hour treatment per person. The cost per person is €50 and we recommend making bookings a week in advance. There are 3 different contact massages as well as the non contact Soins Energétiques massage.

Les massages de relaxation sont dispensés par un praticien avec 15+ ans d'expérience qui parle anglais et français. Les massages de relaxation nécessitent 1 heure de soin par personne. Le coût par personne est de 50 € et nous vous recommandons de réserver une semaine à l'avance. Il existe 3 massages de contact différents ainsi que le massage Soins Energétiques sans contact.

Private Yoga Classes

Led by Yoga teacher who specialises in Yoga Therapy. The classes are conducted through example.

SINGLE SESSIONS

45 MINS - €65, 60 MINS - €69, 90 MINS - €90 – A session can be shared with one other at no extra cost.

ADDITIONAL ATTENDEES - Fee for more than 2 attendees

45 Mins - €10 each additional attendee (up to 5)

60 Mins - €15 each additional attendee (up to 5)

90 Mins - €20 each additional attendee (up to 5)

Maid & Cleaning Services / Services de ménage et de nettoyage

Maid and cleaning services are available. These are provided by a local cleaner who is flexible on hours required and services required. Charges are €13 per hour payable locally.

Des services de femme de chambre et de nettoyage sont disponibles. Ceux-ci sont fournis par un nettoyeur local qui est flexible sur les heures requises et les services requis. Les charges sont de 13 € par heure à payer sur place.

Baby Sitting Services / Services de garde d'enfants

Where our diaries permit, we are available to provide onsite babysitting services.

Lorsque notre agenda le permet, nous sommes disponibles pour fournir des services de garde d'enfants sur place.

Dog sitting Services / Services de garde de chien

This is a service provided free of charge where our diaries permit. For dogs that prefer their own company we are happy to just provide "comfort breaks" and a walk.

Il s'agit d'un service gratuit lorsque nos agendas le permettent. Pour les chiens qui préfèrent leur propre compagnie, nous sommes heureux de fournir simplement des «pauses de confort» et une promenade.

Chef a Domicile

Chateau Charly has a number of chefs we work with to provide dining Chez Chateau Charly. Each chef offers a different cuisine ranging from traditional French , Traditional French fusion to English. Menus are typically €45 - €55 per person for a 3 course menu served onsite plus €65 for a service/sous chef/washing up etc. chef assistant for more than 6 diners.

It is strongly recommended to place a booking for a chef several weeks in advance to ensure Chef availability.

Château Charly a un certain nombre de chefs avec lesquels nous travaillons pour vous proposer un restaurant Chez Chateau Charly. Chaque chef propose une cuisine différente allant du français traditionnel, de la fusion française traditionnelle à l'anglais. Les menus sont généralement de 45 € à 55 € par personne pour un menu 3 plats servi sur place plus 65 € pour un service / sous-chef / vaisselle etc. assistant chef pour plus de 6 convives.

Il est fortement recommandé de faire une réservation pour un chef plusieurs semaines à l'avance pour assurer la disponibilité du chef.

Tailormade wine & sightseeing tours / Visites de vignobles et visites touristiques sur mesure

Chateau Charly works closely with a professional sommelier with a deep knowledge of the region. His long experience in the fields of wine and tourism enables us to offer à la carte tours to discover the wines, history and culture of this beautiful part of France. The tours are adapted to your specific requirements and we can even propose activities to keep the children as happy as the parents!

Our wine tours are the perfect introduction to the world-class Sauvignon blanc wines of the Central Loire Valley with household names such as Sancerre and Pouilly Fumé being the best known. You will also discover some rare wines from a recently created appellation known as Coteaux du Giennois.

Le Château Charly travaille en étroite collaboration avec un sommelier professionnel ayant une connaissance approfondie de la région. Sa longue expérience dans les domaines du vin et du tourisme nous permet de proposer des circuits à la carte pour découvrir les vins, l'histoire et la culture de cette belle partie de la France. Les visites sont adaptées à vos besoins spécifiques et nous pouvons même vous proposer des activités pour que les enfants soient aussi heureux que les parents!

Nos visites de vignobles sont une introduction parfaite aux vins de classe mondiale Sauvignon blanc du centre de la vallée de la Loire, les noms connus tels que Sancerre et Pouilly Fumé étant les plus connus. Vous découvrirez également quelques vins rares d'une appellation récemment créée connue sous le nom de Coteaux du Giennois.

Chateau Facilities - Other Information

OVERLEAF IN THIS GUIDE ON SITE YOU WILL FIND ADDITIONAL INFORMATION;

Information Sheets

- 1 General Information**
- 2 Kitchen Septic Tanks and Dishwasher**
- 3a Kitchen Equipment**
- 3b Use of the Pool**
- 4 Bedroom Facilities**
- 5a Kitchen Hobs & Ovens**
- 5b Boretti Oven Functions**
- 5c Kitchen Equipment & Tableware**
- 5d Dining Room Tableware**
- 6 Rubbish Bins & Recycling**
- 7 Use of Pool table**

HOUSE RULES

Games Rules

- Petanque (Boules)**
- Croquet**
- Backgammon**
- Chess**
- Card Games**

There is a book of card games in the games cupboard in the Library on the 1st floor.

