



Pubblica Amministrazione verso l'Autonomia Energetica.



www.consorzioccv.it
www.ccvdigitale.it



L'autonomia energetica...

intesa come la capacità di una Pubblica Amministrazione di **soddisfare le proprie esigenze energetiche attraverso fonti di energia rinnovabili locali**, rappresenta un obiettivo di crescente importanza per le istituzioni pubbliche in tutto il mondo.



Perchè è importante l'autonomia energetica:



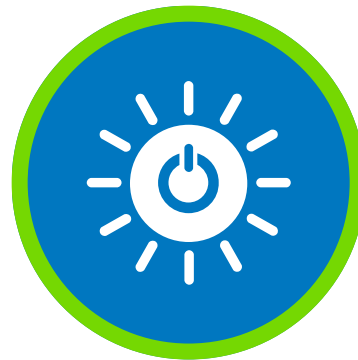
Sicurezza Energetica

- Rischi di dipendenza
- Stabilità dei prezzi



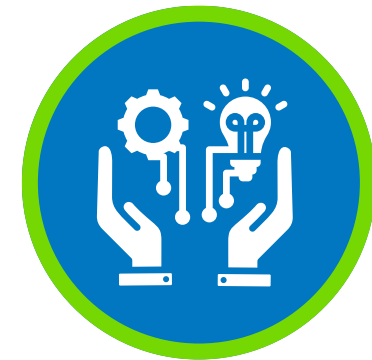
Stabilità Economica

- Costi sostenibili
- Crescita economica



Sostenibilità Ambientale

- Riduzione delle emissioni
- Preservazione dell'ambiente



Innovazione Tecnologica

- Ricerca e sviluppo
- Flessibilità nella crisi

Sicurezza Energetica

✓ Rischi di dipendenza

Dipendere dalle importazioni energetiche espone un paese a rischi come interruzioni nell'approvvigionamento dovute a conflitti o instabilità nelle regioni produttrici di energia.

✓ Stabilità dei prezzi

I prezzi dell'energia possono fluttuare notevolmente. Dipendere eccessivamente dalle importazioni può aumentare la vulnerabilità alle fluttuazioni dei costi.



Stabilità Economica



Costi sostenibili ✓

Investire in fonti energetiche nazionali, come le rinnovabili, può contribuire a mantenere i costi energetici sostenibili e prevedibili, essenziali per la stabilità economica.

Crescita economica ✓

La produzione energetica interna può generare opportunità di lavoro e stimolare la crescita economica, riducendo la dipendenza da importazioni costose.

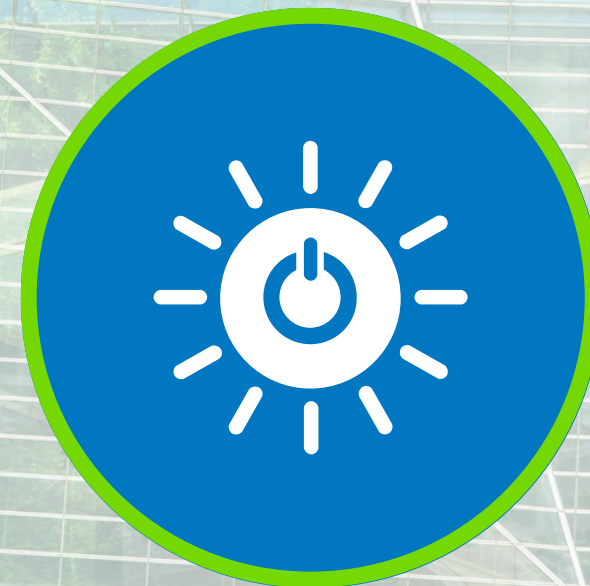
Sostenibilità Ambientale

✓ Riduzione delle emissioni

La produzione di energia da fonti rinnovabili e a basse emissioni di carbonio contribuisce alla lotta contro il cambiamento climatico riducendo le emissioni di gas serra.

✓ Preservazione ambiente

Ridurre la dipendenza da fonti fossili può contribuire a preservare e proteggere l'ambiente e gli ecosistemi naturali.



Innovazione Tecnologica

✓ Ricerca e sviluppo

Investire in tecnologie energetiche avanzate può stimolare la ricerca scientifica e l'innovazione, portando a soluzioni più efficienti ed ecocompatibili.

✓ Flessibilità nella crisi

Un'adeguata autonomia energetica consente al paese di garantire il funzionamento dei servizi essenziali durante situazioni di emergenza, come disastri naturali o interruzioni nell'approvvigionamento.



L'autonomia energetica

è cruciale per garantire la sicurezza, la stabilità economica, la sostenibilità ambientale, la sovranità nazionale e la capacità di adattamento in situazioni di crisi di un paese. Questi motivi sono strettamente collegati e illustrano l'importanza di una **strategia energetica nazionale ben pianificata**.



I COMUNI VERSO L'AUTONOMIA ENERGETICA

STRATEGIA ENERGETICA E
CONTENIMENTO DEI CONSUMI.



@CONSORZIO_CEV



Obiettivo autonomia energetica e contenimento dei consumi.

Promuovere lo sviluppo delle fonti di energia rinnovabile, assieme all'efficienza energetica, è di fondamentale importanza nei processi rigenerativi del territorio.

Per questo **è necessario che gli Enti Locali definiscano una strategia**, sfruttando tutte le leve finanziarie disponibili, al fine di creare e **potenziare la propria capacità di produzione di energia e raggiungere l'indipendenza energetica** in un'ottica di transizione e di sicurezza.





Il Consorzio, che da sempre pone attenzione alla produzione di energia, in particolare quella da fonti rinnovabili, vuole dare ad ogni comune l'opportunità di **rendersi meno dipendenti da fonti energetiche esterne.**

Supportando le amministrazioni locali nella valutazione del potenziale installativo, **il CEV rende possibile quello che un tempo era solo un miraggio.**

STRATEGIA ENERGETICA

Diventare autonomi dal punto di vista energetico con azioni ben definite grazie al Consorzio CEV.

www.consorziocev.it





STEP OPERATIVI PER UNA STRATEGIA ENERGETICA EFFICACE

1 Efficienzamento Energetico

2 Diventare produttori di energia green

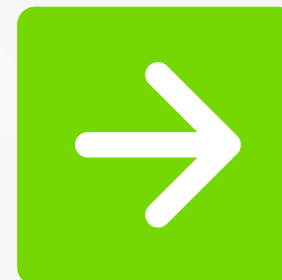
www.consorziocev.it



EFFICIENTAMENTO ENERGETICO CON **TECNOLOGIE INNOVATIVE**

Nella prima fase, il comune si concentrerà sull'efficientamento energetico degli edifici pubblici.

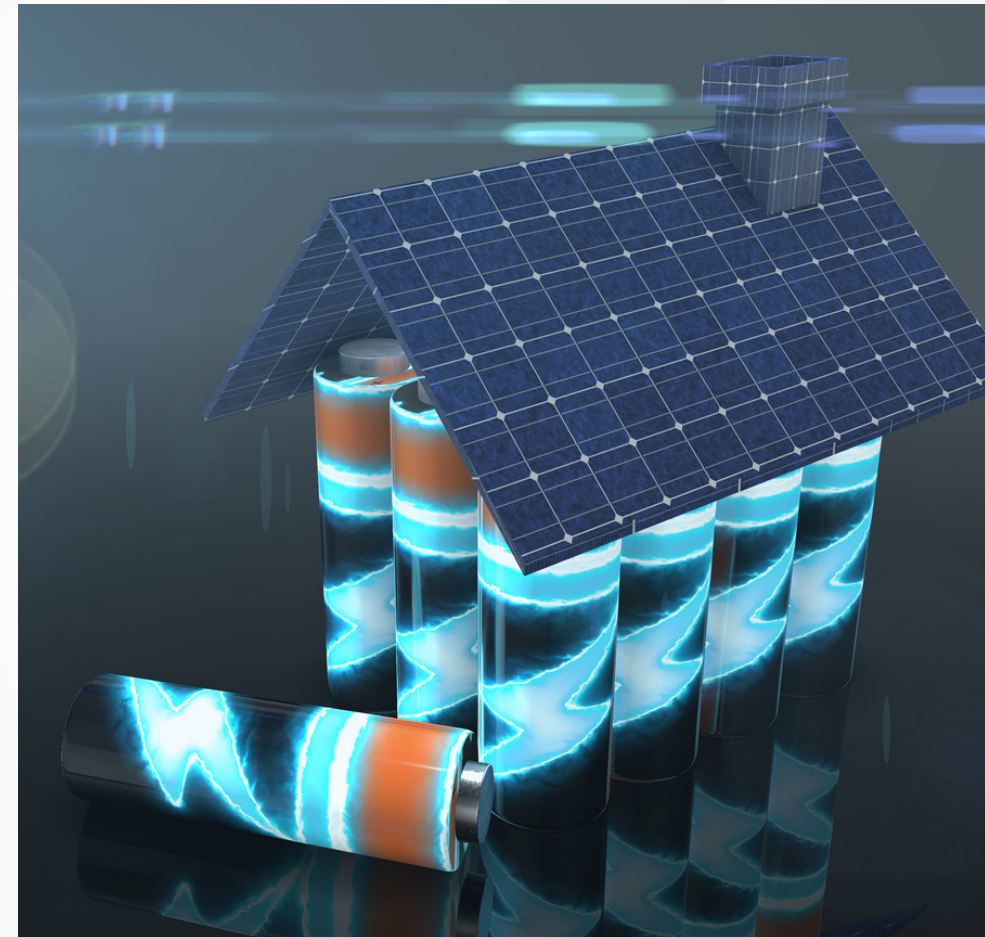
Questo coinvolge l'adozione di tecnologie innovative che consentiranno di ridurre i consumi energetici.



EFFICIENTAMENTO ENERGETICO CON TECNOLOGIE INNOVATIVE

Queste tecnologie possono includere:

- installazione di impianti fotovoltaici,
- concentratori solari,
- cogenerazione,
- sistemi di stoccaggio dell'energia con batterie di nuova generazione,
- relamping,
- pompe di calore,
- isolamento involucro,
- sostituzione serramenti,
- building automation,
- rinnovo flotta automezzi.



DIVENTARE PRODUTTORI DI ENERGIA GREEN



La seconda fase della strategia energetica prevede che **il comune diventi un produttore di energia elettrica da fonti rinnovabili.**

Questo implica l'installazione di impianti solari o di altre fonti rinnovabili per generare elettricità.

Questa elettricità prodotta dal comune può essere utilizzata sia direttamente che venduta a un operatore di mercato (trader).



GREEN POWER

UNITI VERSO OBIETTIVI COMUNI



SECONDO LE STIME I CONSUMI DI UN COMUNE

sono così distribuiti:

- il 30% dei consumi nella fascia diurna
- il 70% nella fascia serale per effetto della pubblica illuminazione.



STRATEGIA ENERGETICA

FABBISOGNO ENERGETICO

CONSUMI DIURNI

L'obiettivo principale è **ridurre al massimo i consumi diurni attraverso l'uso di fonti rinnovabili quali parchi fotovoltaici, geotermia, idrogeno ed eolico.**

Il comune, diventando produttore di energia, agirà in maniera sistemica attraverso la stipula di un PPA (Power Purchase Agreement - un accordo commerciale a lungo termine con un acquirente di energia).

Il comune venderà l'energia prodotta ad un trader/operatore di mercato, il quale la rivenderà al comune a zero durante il giorno e ad un prezzo inferiore rispetto al prezzo Consip durante la notte.



STRATEGIA ENERGETICA

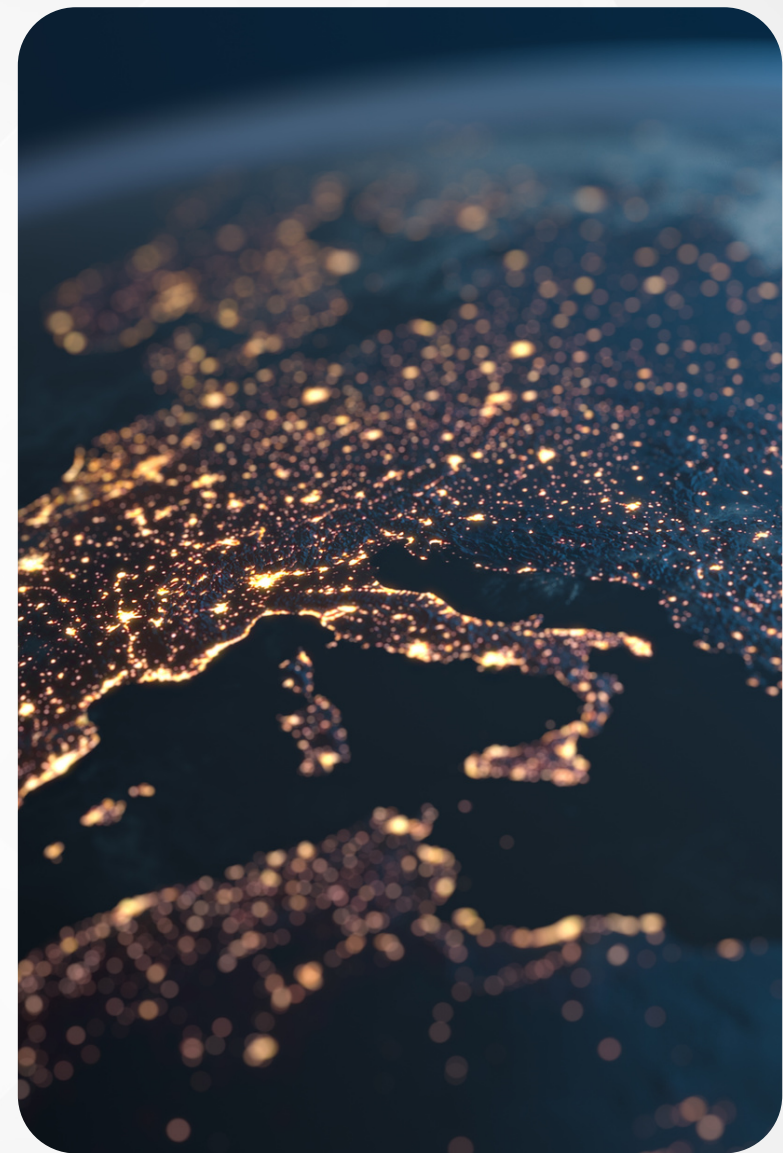
FABBISOGNO ENERGETICO

CONSUMI SERALI/NOTTURNI

La fascia più energivora in cui si registrano le percentuali più alte di consumo per il comune è rappresentata dalla sera/notte.

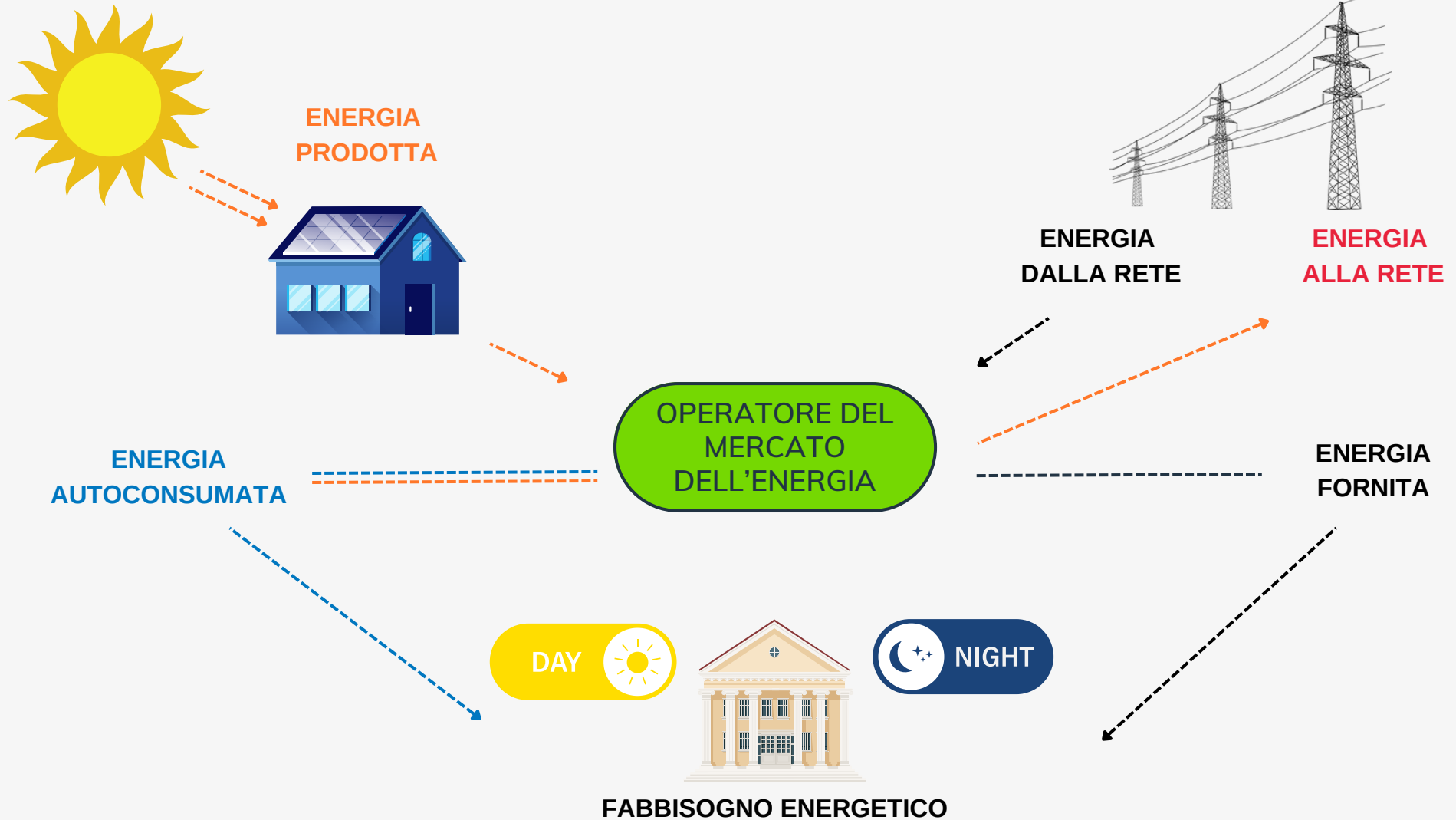
Qui, per abbattere i costi e i consumi, grazie all'accordo PPA, **l'amministrazione potrà, acquistare l'energia necessaria a soddisfare il suo fabbisogno ad un prezzo fisso e inferiore rispetto a quello relativo alla convenzione Consip.**

Il prezzo fisso non espone l'ente alle oscillazioni di mercato.





STRATEGIA ENERGETICA



IL COMUNE POTRÀ SCEGLIERE DI OPTARE TRA:

AUTO CONSUMO DIFFUSO SU LINEA PUBBLICA

Il comune potrà decidere se il risparmio frutto della strategia energetica riguarderà il coinvolgimento dei soli edifici di pertinenza pubblica e che si tradurrà in un contributo del GSE come previsto da decreto ministeriale ed assimilabile a quello previsto per le CER (comunità energetiche rinnovabili).



COMUNITÀ ENERGETICA RINNOVABILE

Il comune potrà decidere di coinvolgere nella strategia energetica (oltre agli edifici di pertinenza pubblica) anche utenti privati e procedere, così, alla costituzione di una CER e godere degli incentivi ad essa collegati.

PUBBLICA AMMINISTRAZIONE VERSO L'AUTONOMIA ENERGETICA.

Il fabbisogno energetico delle pubbliche amministrazioni rappresenta una delle sfide più significative e, al contempo, un'opportunità per promuovere una gestione più sostenibile delle risorse e un futuro ambientalmente responsabile anche grazie al risparmio.



UNITI VERSO OBIETTIVI COMUNI



PUBBLICA AMMINISTRAZIONE **VERSO L'AUTONOMIA ENERGETICA.**

Con il Consorzio CEV, il comune può pianificare e implementare queste azioni per diventare autonomo dal punto di vista energetico, riducendo i consumi diurni attraverso fonti rinnovabili e ottimizzare i consumi notturni sfruttando le opportunità di autoconsumo diffuso o attraverso la costituzione di una CER.



Il Consorzio CEV, da sempre al fianco delle pubbliche amministrazioni, offre un supporto strategico per l'importante percorso che porta all'autonomia energetica!



IL RUOLO DEL **CONSORZIO CEV**

Il Consorzio CEV è al fianco dei comuni nell'accesso ai finanziamenti e nell'avvio di iniziative di partenariato pubblico-privato, un elemento cruciale per la realizzazione di progetti di sviluppo energetico finalizzati al miglioramento delle comunità locali.

UNITI VERSO OBIETTIVI COMUNI

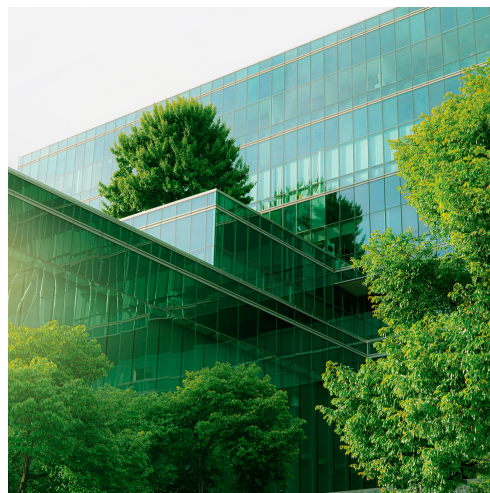




Il CEV offre competenza e assistenza nell'identificazione e nell'accesso alle diverse fonti di finanziamento disponibili (CSE, Conto Termico e PNRR) che rappresentano opportunità fondamentali per il finanziamento di progetti a beneficio delle amministrazioni.

Il CEV si distingue per la sua capacità di facilitare la creazione di partenariati pubblico-privato.

Approccio strategico per la realizzazione di progetti di grande impatto.





consorzio_cev

In questo contesto, il Consorzio CEV è a tutti gli effetti, per le amministrazioni, un catalizzatore di opportunità, aiutando i comuni a strutturare progetti solidi.

Contribuisce all'ottimizzazione delle risorse e alla creazione di valore per le comunità, garantendo la sostenibilità e la redditività a lungo termine.



Contatti



045 8105097



www.consorziocev.it – www.cevdigitale.it



info@consorziocev.it

