

PORTFÓLIO DE PRODUTOS



ENTREGAMOS

PARA TODO O BRASIL

A ONE ATIVOS

COM SEDE NO ESTADO RIO DE JANEIRO, VEM CONQUISTANDO TODO O BRASIL COM ATIVOS INOVADORES, FORMULAÇÕES INTELIGENTES E ATENDIMENTO PERSONALIZADO.

INOVAÇÃO

QUALIDADE

ATENDIMENTO



LISTA DE PRODUTOS

Inci name	Função	% Uso
LESS 70% Sodium Lauryl Ether Sulfate 70	Tensoativo aniônico concentrado, com excelente detergência, boa solubilidade em água e espessamento na presença de eletrólitos.	Min 2% Máx 10%
LESS 27% Sodium Laureth Sulfate	Tensoativo aniônico, com excelente poder espumante, umectante e desengordurante usado em formulações de produtos de higiene pessoal e limpeza.	Min 18% Máx 25%
LESS OBN Sodium Lauroyl Sarcosinate	Tensoativo aniônico muito leve, antiestático que possui propriedades desengordurantes suaves com função purificadora.	Min 1% Máx 5%
AMIDA 90 Cocamide DEA	Espessante, estabilizante de espuma, sobreengordurante e solubilizante de essências e óleos.	Min 1% Máx 3%
BETAINA Cocoamidopropyl Betaine	Tensoativo anfótero betainico muito usado na fabricação de cosméticos para aumentar a viscosidade dos produtos.	Min 0,5% Máx 2,5%
POLY 7 Polyquaternium 7	Solução aquosa catiônica, melhora a estabilidade da espuma, traz uma viscosidade estável e boa compatibilidade com tensoativos.	Min 2% Máx 5%
ONE QUAT Cetrimonium Chloride	Possui propriedade antiestáticas, agente emulsionante, agente suspensor e condicionante.	Min 1% Máx 5%
ESTEARAMINI Stearamidopropyl Dimethylamine.	Tensoativo não iônico da classe das amido aminas. Atua como ativo condicionante para os fios proporcionando o efeito desmaia cabelo.	Min 1% Máx 5%
BTMS 25% Behentrimonium Methosulfate	Emulsionante utilizado principalmente em formulações capilares. Sua longa cadeia carbônica berrênica que confere boa lubrificação e condicionamento aos fios.	Min 1% Máx 10%
BEHENIL 85% Behentrimonium Chloride	tensoativo catiônico e agente de condicionamento auto emulsionante, sendo usado em formulações de produtos capilares como condicionadores e máscaras capilares.	Min 0,5% Máx 5%
SILICONE 245 Cyclopentasiloxane	Polímero de silicone volátil com agente sensorial que proporciona toque seco e toque aveludado para a formulação.	Min 0,1% Máx 5%
SILICONE 200/350 Dimethicone 200/350	Polímero antiespumante, emoliente, condicionador e protetor da pele com toque suave.	Min 1% Máx 10%
SILICONE 1000 Dimethicone 1000	Polímero conhecido por suas propriedades de lubrificação e resistência à temperatura.	Min 1% Máx 10%

LISTA DE PRODUTOS

Inci name	Função	% Uso
SILICONE THMIX Cyclomethicone	Sulfactante aniônico, suave com excelente poder espumante e baixo grau de irritação na pele.	Min 0,2% Máx 5%
PVPK 90 Polivinilpirrolidona	Espessante, estabilizante de espuma, sobreengordurante e solubilizante de essências e óleos.	Min 2% Máx 5%
EDTA 2NA Edta Dissódico	Agente quelante (sequestrante de íons metálicos - ferro, cálcio, magnésio e metais pesados). Elimina impurezas metálicas e é um potencializador do efeito conservante e antioxidante.	Min 3% Máx 5%
EDTA 4NA Edta Tretassódico	Solução aquosa cationica, melhora a estabilidade da espuma, traz uma viscosidade estável e boa compatibilidade com tensoativos.	Min 1% Máx 5%
M. ISOPROPILA Miristato de isopropila	Possui propriedade antiestáticas, agente emulsionante, agente suspensor e condicionante.	Min 0,5% Máx 2,5%
P. ISOPROPILA Palmitato de isopropila	Tensoativo não iônico da classe das amido aminas. Atua como ativo condicionante para os fios proporcionando o efeito desmaia cabelo.	Min 2% Máx 5%
ESTEARAMINI Stearamidopropyl Dimethylamine.	Emulsionante utilizado principalmente em formulações capilares. Sua longa cadeia carbônica berrênica que confere boa lubrificação e condicionamento aos fios.	Min 1% Máx 5%
CELLOSIZ HHR 250 Hidroxietilcelulose	Espessante, formador de filme com função estabilizar e controlar a viscosidade.	Min 3% Máx 0,3%
ÁCIDO CAPRICO CAPRILICO Caprylic/Capric	Emoliente de caráter lipídico com propriedades hidratantes e excelente agente espalhante.	Min 1% Máx 100%
ÁCIDO LÁTICO Lactic Acid	Ativo com alto poder umectante que atua como agente microbiano, regulador de pH, hidratante, rejuvenescedor e clareador.	Min 10% Máx 20%
ÁCIDO CÍTRICO Citric Acid	Um excelente agente antioxidante e regulador de pH, garantindo a eficácia e estabilidade do produto final.	Min 0,01% Máx 10%
REDUCLEAN Glyoxylic Acid	Pode atuar como aldeído provocando a quebra das ligações de enxofre das estruturas queratinicas do cabelo, provendo o alisamento dos fios.	Min 15% Máx 35%
CARBONATO DE GUANIDINA Guanidine Carbonate	Pó solúvel em água indicado como ativador de caráter alcalino. Uso em produtos de relaxamento capilar.	Min 18% Máx 25%

LISTA DE PRODUTOS

Inci name	Função	% Uso
ARGILA: COR VERDE Montmorillonite	Indicado para controle do excesso de oleosidade da pele, tem pH neutro, função secativa, emoliente, antisséptica, bactericida, analgésica e cicatrizante.	Min 2% Máx 40%
ARGILA: COR MARROM Montmorillonite	É eficaz no tratamento de acne, tem efeito rejuvenescedor por estimular a circulação e regeneração do tecido, no cabelo ajuda a desintoxicar o couro cabeludo.	Min 2% Máx 40%
ARGILA: COR BRANCA Montmorillonite	Apresenta ação antisséptica e cicatrizante, contribuindo na amenização de processos inflamatórios na pele, como os causados por cravos e espinhas	Min 2% Máx 40%
MANTEIGA DE MURUMURU Murumu Butter	Manteiga de Murumuru integralmente vegetal, apelo Amazônico. Propriedades emolientes, hidratantes, regeneradoras.	Min 0,5% Máx 3%
MANTEIGA DE CUPUAÇU Grandiflorum Butter	Melhora emoliência, hidratação e maleabilidade.	Min 0,5% Máx 3%
MANTEIGA DE KARITE Butyrospermum Butter	Proporciona emoliência com sensorial exuberante, ideal para cabelos e pele ressecados.	Min 0,5% Máx 1%
MANTEIGA DE TUCUMÃ Tucuma Butter	Restaurar cabelos danificados e hidratar a pele, por ser natural não impede a absorção de nutrientes , podendo ser utilizada por todos os tipos de pele.	Min 0,5% Máx 3%
ÓLEO MINERAL Mineral Oil	Suave, apresenta ótimo efeito detergente, surfactante aniônico excelente, promove espuma densa e volumosa e reduz irritação.	Min 0,5% Máx 5%
ÓLEO DE SEMENTE DE UVA Vitis Vinifera Seed Oil	Pode ser utilizado como hidratante natural para o corpo. Com propriedades umectante e emoliente, ele retém a água na pele, mantendo-a sempre saudável e hidratada.	Min 0,5% Máx 5%
ÓLEO DE ARGAN Argania Spinosa Kernel Oil	Contém tocoferol, ácido fenólico, carotenos, ácidos graxos essenciais, 80% de gorduras insaturadas. Três vezes mais vitamina E do que qualquer outro óleo vegetal.	Min 0,5% Máx 5%
ÓLEO DE COCO Cocos Nucifera Oil	Agente emoliente, rico em ácido caprílico, olêico e Láurico. Ajuda na hidratação.	Min 0,5% Máx 5%
ÓLEO DE ABACATE Persea Gratissima Oil	Ótimas propriedades hidratantes e nutritivas, o óleo de abacate pode atuar na proteção contra os danos solares.	Min 0,5% Máx 5%
ÓLEO DE RÍCINO Ricinus Communis Seed Oil	Proporciona ação umectante e emoliente. Ele consegue nutrir e hidratar a pele e os cabelos pelo mecanismo de oclusão, que forma uma barreira que diminui a perda de água.	Min 0,5% Máx 5%

LISTA DE PRODUTOS

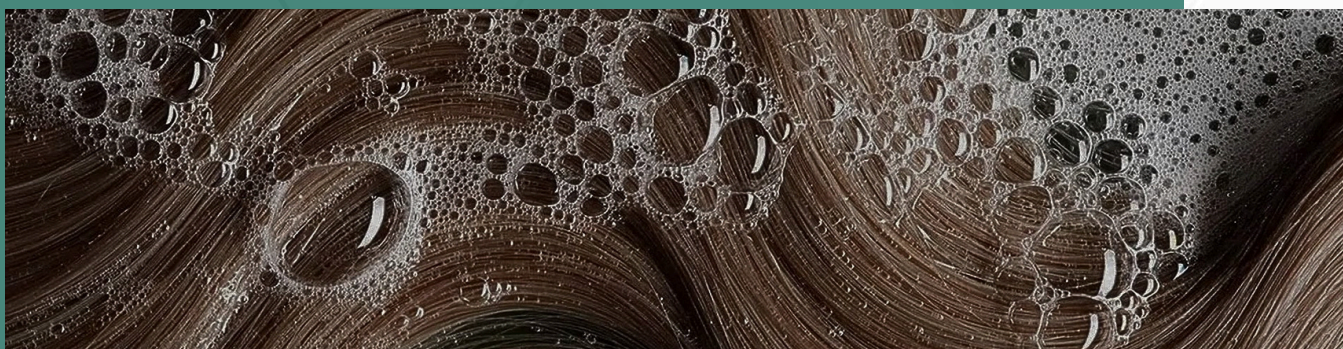
Inci name	Função	% Uso
ÓLEO DE AMÊNDOA Prunus Amygdalus Oil	Rico em vitamina E, B, A, ácido fólico e arginina, traz diversos benefícios, sendo um dos produtos naturais mais utilizados na cosmética.	Min 0,5% Máx 5%
D PANTENOL Panthenol	Atua como um hidratante profundo, nos cabelos além de prevenir contra danos externos e promovendo um brilho intenso.	Min 2% Máx 5%
COLÁGENO HIDROLISADO Hydrolyzed Collagen	Contribui para a formação de células de suporte de estruturas, melhorando a densidade, firmeza e elasticidade da pele e cabelos.	Min 3% Máx 5%
KERATINA Hydrolyzed Keratin	Tem a função de proteger e dar resistência a pele, cabelos e unhas.	Min 1% Máx 5%
LANOLINA ETOXILADA Peg-75 Lanolin	É usado como agente condicionador e emoliente em cosméticos de limpeza e cuidados com a pele. Tem um efeito hidratante e suavizante.	Min 0,5% Máx 2,5%
POLÍMERO W-25 Peg-90	Confere alta lubricidade e deslizamento. Fornece alta viscosidade e cremosidade de espuma em sistema tensoativo.	Min 2% Máx 5%
TEIA Peg-180	Ele atua como um umectante responsável pela retenção de umidade no nível certo proporcionando o efeito teia.	Min 1% Máx 5%
BHT Butylated hydroxytoluene	Um estabilizante que atua como antioxidante, ajudando a manter as propriedades e a performance de um produto quando é exposto ao ar.	Min 2% Máx 10%
ESSENCIA DE KAYAK	Aromatiza de forma sintética o que nem sempre pode ser aromatizado de forma natural, ou ainda intensificar um aroma já iniciado com a fruta ou elemento natural.	Min 0,5% Máx 5%
ESSENCIA MAMÃE BEBÊ	Aromatiza de forma sintética o que nem sempre pode ser aromatizado de forma natural, ou ainda intensificar um aroma já iniciado com a fruta ou elemento natural.	Min 0,5% Máx 5%
ESSENCIA DE FRUTAS VERMELHAS	Aromatiza de forma sintética o que nem sempre pode ser aromatizado de forma natural, ou ainda intensificar um aroma já iniciado com a fruta ou elemento natural.	Min 0,5% Máx 5%
ESSENCIA LOVE SPELL	Aromatiza de forma sintética o que nem sempre pode ser aromatizado de forma natural, ou ainda intensificar um aroma já iniciado com a fruta ou elemento natural.	Min 0,5% Máx 5%
ESSENCIA TUTTI-FRUTTI	Aromatiza de forma sintética o que nem sempre pode ser aromatizado de forma natural, ou ainda intensificar um aroma já iniciado com a fruta ou elemento natural.	Min 0,5% Máx 5%

LISTA DE PRODUTOS

Inci name	Função	% Uso
VASELINA Petrolatum	Ideal para formulações de hidratantes corporais especialmente para pele seca, ótimo emoliente para produtos capilares conferindo brilho a fibra.	Min 0,1% Máx 2%
GLICERINA VEGETAL BI DESTILADA Glycerin	Além de atrair umidade, esse ingrediente ajuda a tornar a pele mais saudável, retendo a umidade interna.	Min 0,3% Máx 0,5%
UREIA Urea	Umectante e emoliente, que hidrata e restaura a maciez da pele especialmente seca e áspera.	Min 1% Máx 3%
BASE PÉROLA Blend Pearl	Tem como principal função ser um doador de brilho perolado ao produto e auxiliar na formação de espuma.	Min 1% Máx 5%
BASE AMACIANTE Blend Softener	Uma associação de tensoativos catiônicos e agentes de consistência, utilizando em saneantes principalmente em amaciantes de roupa.	Min 0,5% Máx 2,5%
ÁLCOOL CETO 30/70 Cetearyl Alcohol	É comumente utilizado na produção de tensoativos não-iônicos e aniônicos, atuando como a parte lipofílica desses tensoativos.	Min 2% Máx 5%
ÁLCOOL CETO ETOXILADO Cetareth-20	É um emulsionante muito utilizado na formulação de cremes, sua forma sólida e seu alto EHL garantem a obtenção de emulsões óleo/água com alta estabilidade.	Min 1% Máx 5%
ÁLCOOL CETILICO Cetyl alcohol	É utilizado como coemulsionante e agente de viscosidade em emulsões. Por ser um ingrediente de propriedade cerosa, ele também contribui para a hidratação da pele.	Min 2% Máx 10%
ÁLCOOL DE CEREAIS Etanol Hidratado	Possui alta pureza sendo indicado na fabricação de cosméticos, por não irritar a pele.	Min 5% Máx 40%
ÁLCOOL 99% Etanol 99%	Pode ser usado como a função de veículo e é considerado um bom conservante, para inibir o crescimento de fungos e bactérias.	Min 10% Máx 20%
MISTURA DE ISOTIAZOLINONAS Methylchloroisothiazolinone	Preserva diferentes formulações contra microrganismos, tem atividade contra bactérias Gram-positivas e Gram-negativas, também contra fungos.	Min 0,1% Máx 0,5%
DM DM H Dm Dm Hydantoin	Ótimo Preservante, apresenta largo espectro de atividade antimicrobiana, fácil incorporação, alta estabilidade em ampla faixa de pH, de temperatura e boa compatibilidade.	Min 0,1% Máx 0,5%
TRICLOSAN Triclosan	É um ingrediente que atua como conservante das formulações cosméticas, evitando contaminação microbiológica e mantendo a qualidade do produto durante sua vida útil.	Min 0,1% Máx 0,2%

LISTA DE PRODUTOS

Inci name	Função	% Uso
CORANTE VIOLETA Corante em pó cosmético	Sua principal função é adicionar cor aos produtos, proporcionando tons vibrantes e atraentes	Min 0,001% Máx 0,5%
CORANTE AMARELO Corante em pó cosmético	Sua principal função é adicionar cor aos produtos, proporcionando tons vibrantes e atraentes	Min 0,001% Máx 0,5%
JAGUAR Gomar Guar	É utilizada como espessante (aumenta a viscosidade, melhorando a consistência) e estabilizante.	Min 0,1% Máx 1,5%
JAGUAR C13S Gomar Guar Quaternizada	Agente de condicionamento de estrutura catiônica, excelente reduzindo a porosidade.	Min 0,5% Máx 2%



ONE PLEX DEEP

Inci name	Descrição	% Uso
<p>Sodium PCA, Sodium Lactate, Arginine, Acid PCA, Alanine, Proline, Threonine, Glycine, Isoleucine, Serine, Phenylalanine, Valine, Histidine</p> 	<p>É uma mistura complexa de aminoácidos com compostos de baixo peso molecular, hidrossolúveis. contribuir para a manutenção do equilíbrio aquoso do estrato córneo, usado principalmente em áreas da pele, como poderoso umectante.</p> <p>Cabelos que passaram por procedimentos químicos ou que foram danificados pelo uso de aparelhos de calor em excesso, como secador, chapinha e modelador de cachos, costumam ter perda de massa capilar e, consequentemente, precisam da reposição de aminoácidos e proteínas.</p> <p>Com a perda de massa, despigmentação e processos químicos que degradam a fibra e deterioram a queratina é necessário reposição e restauração com uso de Aminoácidos e Proteínas.</p> <p>Benefícios</p> <ul style="list-style-type: none">• Hidratação: Os aminoácidos ajudam a hidratar o cabelo, deixando-o mais suave e flexível.• Fortalecimento: Os aminoácidos fortalecem a camada externa do cabelo, prevenindo a perda de água e a quebra.• Elasticidade: Os aminoácidos ajudam a manter a elasticidade do cabelo, permitindo que ele cresça com mais facilidade.• Reparação: Os aminoácidos podem ajudar a reparar cabelos danificados.• Brilho: Os aminoácidos podem melhorar o brilho do cabelo, preenchendo os vazios e estruturas cheias de ar que são formadas nos fios.• Proteção: Os aminoácidos protegem o cabelo contra danos ambientais	<p>Ampola</p> <ul style="list-style-type: none">• 3,0 % a 8,0 % <p>Coloração</p> <ul style="list-style-type: none">• 2,0 % <p>Sistemas Aniônicos</p> <ul style="list-style-type: none">• 1,0 a 1,5% <p>Condicionador</p> <ul style="list-style-type: none">• 1,0 a 3,0 % 

ONE REGENERATION

Inci name	Descrição	% Uso
Sodium PCA, Hydrolyzed Wheat Protein, Hydrolyzed Keratin, Biotin, D- Panthenol, Tocopheryl Acetate, Arginine, Alanine, Proline, Threonine, Glycine, Isoleucine, Serine, Phenylalanine, Valine	<p>A regeneração capilar é um processo natural de crescimento de novos cabelos, que substituem os que caíram ou foram danificados. Para recuperar os fios, é possível usar produtos adequados e mudar a rotina de cuidados.</p> <p>Cabelos que passaram por procedimentos químicos ou que foram danificados pelo uso de aparelhos de calor em excesso, como secador, chapinha e modelador de cachos, costumam ter perda de massa capilar e, consequentemente, precisam da reposição de aminoácidos e proteínas.</p> <p>One Regeneration possui alta sinergia e atuação, produzindo reconstrução e gerando redução das perdas decorrente de processos químicos, oxidativos e degradativos.</p>	<p>Ampola</p> <ul style="list-style-type: none">• 3,0 % a 8,0 % <p>Coloração</p> <ul style="list-style-type: none">• 2,0 % <p>Sistemas Aniônicos</p> <ul style="list-style-type: none">• 1,0 a 1,5% <p>Condicionador</p> <ul style="list-style-type: none">• 1,0 a 3,0 %



Benefícios

- **Fortalecimento:** Fortalece a camada periférica, gerando blindagem e fortalecimento.
- **Elasticidade:** Ajudará a manter elasticidade do cabelo, permitindo que ele cresça com mais facilidade.
- **Reparação:** Atuará na região da microfibrila capilar, região onde os ganhos de aminoácidos e proteínas tendem a restaurar e revitalizar a fibra.
- **Brilho:** Melhoraram o brilho do cabelo, preenchendo os vazios e estruturas cheias de ar que são formadas nos fios.
- **Proteção:** Os aminoácidos protegem o cabelo contra danos ambientais



ONE SILSHINE

Inci name	Descrição	% Uso
<p data-bbox="252 593 387 649">Phenyl Trimeticone</p> 	<p data-bbox="539 611 1054 985">É um fluido de silicone fenil modificado compatível com materiais orgânicos utilizados em produtos cosméticos. Promove brilho em produtos capilares e emoliência e repelência à água em produtos para pele.</p> <p data-bbox="539 819 1054 985">Alta solubilidade com produtos que contenham álcool além experiência agradável causada pela deposição sem oclusão, conferindo dispersão e proteção à pele e cabelo.</p> <h3 data-bbox="691 1115 903 1160">Benefícios</h3> <ul data-bbox="528 1261 1034 1532" style="list-style-type: none">• Promover brilho em produtos capilares• Promover emoliência e repelência à água em produtos para pele• Solubilizar filtros solares• Melhorar a textura do cabelo danificado quimicamente• Reduzir a aderência em produtos cosméticos	<p data-bbox="1177 593 1353 649">Indicado uso de 0,5 a 5,0 %</p> 

ONE CRD

Inci name	Descrição	% Uso
Ceramide NG	<p>Ceramidas é um delivery system que possui uma capacidade de retenção de umidade na pele. Veiculado em lipossoma hidrolipofílico estabilizado, resulta em um fluido de características ótimas para a aplicação cutânea. Devido à sua afinidade com a pele, possui sensação tátil agradável e ótimo espalhamento. Por outro lado, enriquecem as camadas epidérmicas em glucolipídios análogos aos lipídios epidérmicos; reestruturam a matriz lipídica intercelular das camadas superficiais da epiderme. Portanto, melhoram a bioproteção epidérmica e reduzem ou evitam o aspecto ressecado, descamado e desconfortável da pele e favorecem a reparação epicutânea;</p>	Recomenda-se o uso de 1 a 5 %
		
<h2>Benefícios</h2>		
<ul style="list-style-type: none">• Ajuda a repor os lipídeos dos cabelos e o cimento intercelular• Repara a função barreira da pele, protegendo do ressecamento e desidratação• selar a umidade e bloquear as impurezas		

ONE SHINE BETA

Inci name	Descrição	% Uso
Hydrolyzed Silk, Ureia, Hydrolyzed Collagen, Sodium PCA, Arginine, Proline, Threonine, Glycine, Isoleucine, Serine, Phenylalanine, Valine	<p>Complexo de Brilho trata-se de composição de aminoácidos, desenvolvida para interagir com o cabelo e produzir efeito de brilho duradouro, fortalecimento da estrutura, proteção a cor do cabelo e reparo aos danos no cabelo.</p> <p>Devido à sua combinação sinérgica, ele possui eficácia ao agir nas regiões do Córtex e Cutícula.</p> <p>Ganhos de umectação e retenção hidro-repelente à estrutura capilar geram vitalidade aos fios.</p>	Indicado uso de 0,5 a 5,0 %
	<h2>Benefícios</h2> <ul style="list-style-type: none">• Promover brilho em produtos capilares• Promover emoliência e repelência à água em produtos para pele• Melhorar a textura do cabelo danificado quimicamente• Hidratação intensa	

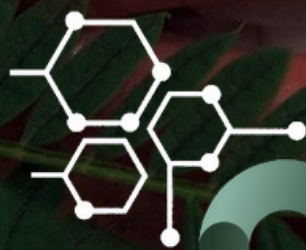


FAÇA SEU ORÇAMENTO COM UM DE NOSSOS
ESPECIALISTAS

WWW.ONEATIVOS.COM.BR

(21)99086-1651
@ONEATIVOS

ONE ATIVOS • 2024



ONE
ATIVOS

Comercial Ltda