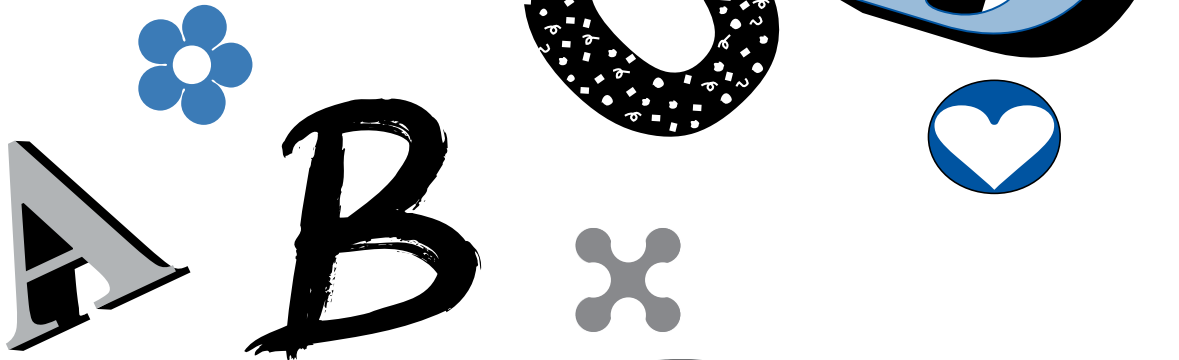


STUDENT TEST BOOKLET – LAUSD

Foro abierto para la lectura

Los Angeles Unified School District



Evaluación de la unidad
después de 6 a 8 semanas
para los distritos
que usan
*Foro abierto
para la lectura*



NIVEL 3

Unidad 2

Student Name _____

Instrucciones: Lee el cuento con cuidado. Luego, lee cada pregunta y rellena el círculo junto a la respuesta correcta.

La naturaleza en la ciudad: Las plantas

Por Joan Elma Rahn

Cuando pasas por una florería, ¿admiras las flores? Seguro que sí. ¿Cuántas veces admiras las flores que crecen en el callejón cerca de la florería? Seguramente, muy rara vez. Si te fijas cuidadosamente en algunas plantas silvestres, verás que también son bellas.

Por lo general, llamamos las plantas que crecen en el campo flores silvestres. Las plantas que crecen solas en la ciudad las llamamos malas hierbas. Una mala hierba es una planta que crece donde no debe crecer. Los rosales pueden ser identificados como malas hierbas si crecen en el césped. Hay flores que pueden ser malas hierbas si les quitan sol al jardín de vegetales. Si una planta embellece un callejón, ¿por qué la llamarías una mala hierba?

En cualquier ciudad se encuentran muchas malas hierbas o flores silvestres. Usa el nombre que más te guste. Este artículo describe dos plantas que crecen solas en muchas ciudades. Pueden ser difíciles de encontrar donde vives tú. Quizás las veas cuando viajes o vayas a visitar a un amigo.

Puedes encontrar varias plantas creciendo en las calles y los callejones. También crecen en sitios vacíos, en jardines y en los céspedes. Algunas crecen entre las grietas de las banquetas. Otras crecen entre los ladrillos de la calle. La gente acostumbra cortar el pasto, pero dejan de cortar unos centímetros antes de dar con postes de teléfono, señales de tráfico, bombas de agua para incendios y cercas. Examina estos lugares para ver si tienen plantas interesantes. Otros lugares incluyen los jardines de las escuelas y los parques.

Ahora contesta las siguientes preguntas.

1. ¿Dónde puedes encontrar plantas creciendo solas en la ciudad?
 - A. en las repisas de ventanas
 - B. en una florería
 - C. en el campo
 - D. en un sitio vacío

2. Según el artículo, la **mejor** definición de una mala hierba es
 - A. una flor silvestre creciendo en el campo.
 - B. una planta creciendo en el parque.
 - C. una planta creciendo donde no pertenece.
 - D. una flor en una florería.

3. La autora sugiere que examinemos las malas hierbas que crecen en los callejones o en las banquetas porque
 - A. las malas hierbas pueden ser bellas.
 - B. algunas malas hierbas son venenosas.
 - C. algunas malas hierbas tienen espinas.
 - D. algunas malas hierbas son interesantes.

4. Las cercas y los postes de teléfono son buenos lugares para encontrar flores silvestres porque
 - A. sólo crecen junto a las cercas y postes de teléfono.
 - B. las cercas y los postes de teléfono dan mucha sombra.
 - C. la gente no corta en estos lugares.
 - D. la gente planta semillas de flores silvestres junto a las cercas y los postes de teléfono.

Las plantas descritas en esta selección se consideran malas hierbas en la ciudad. No tienes que preocuparte; no ofenderás a nadie si las cortas. Pero hay lugares donde está prohibido cortar plantas, aunque sean malas hierbas. Naturalmente, nunca debes ser intruso ni entrar a una propiedad privada sin permiso.

Diente de león

Si le pidieras a la gente que nombrara una mala hierba, la mayoría nombraría el diente de león. Casi todos conocen los dientes de león. Están entre las malas hierbas más comunes y se encuentran en los céspedes y en los jardines.

La orilla de cada hoja tiene ranuras. Por eso la hoja parece una línea de dientes. Esas ranuras le dan su nombre al diente de león. Las hojas son sabrosas para comer en la primavera cuando aun están pequeñas y blandas. Puedes comer las hojas crudas en una ensalada o hervidas. Después de primavera se ponen amargas y tiesas.

Una planta diente de león tiene varios tallos, cada uno con una campana de flores. Con el tiempo, las campanas maduran y se cierran. Luego, forman pequeños frutos con semillitas. Cuando los frutos están maduros, las campanas se abren nuevamente. Cada fruto tiene un paracaídas de pelitos finos. Los pelos hacen que la campana se vea blanca como una mota de algodón. El paracaídas sirve para llevar al fruto con la ayuda del viento. Otro nombre para un diente de león es amargón.

Ahora contesta las siguientes preguntas.

5. El artículo menciona que nunca debes “ser intruso”. En esta oración, **ser intruso** significa
- A. entrar a una propiedad privada sin permiso.
 - B. encontrar plantas que crecen en las calles.
 - C. plantar flores en la propiedad de otra persona.
 - D. cortar malas hierbas en tu propiedad.
6. Un “diente de leon” es
- A. una pequeña campana.
 - B. una cabeza de león.
 - C. una flor del campo.
 - D. una mota de algodón.

Árbol del cielo

En los Estados Unidos, el árbol del cielo es más común en las ciudades que en el campo. El árbol del cielo viene de China y Japón. No crecía en los Estados Unidos hasta 1820 cuando unos pocos árboles fueron plantados en la ciudad de Nueva York. Crecieron tan bien con el smog y la contaminación que se plantaron más en muchas ciudades. Las semillas de los árboles muchas veces crecían hasta ser nuevos árboles.

El árbol del cielo se encuentra en dos distintas partes de la ciudad. Algunos crecen alrededor de las calles donde fueron plantados. Muchos más crecen como malas hierbas en sitios vacíos. Se encuentran también bajo escapes de incendio, en los callejones y en las grietas de las banquetas.

Cuando joven, el árbol del cielo se parece un poco al sumac liso. Pero a diferencia con el sumac liso, crece hasta ser un árbol grande. Las hojas tienen entre once y cuarenta hojitas. Cada hoja puede medir más de tres pies.

Las flores son pequeñas y verdes. Florecen en grupos: una rama puede tener varias ramitas llenas de flores pequeñas. Los frutos retorcidos tienen una semilla adentro. En verano, los frutos se ponen amarillos o anaranjados. Se quedan en el árbol hasta el invierno.

Los árboles del cielo crecen rápidamente. Pueden dar mucha sombra en pocos años.

Ahora contesta las siguientes preguntas.

7. ¿Cómo puedes reconocer un árbol del cielo?
- A. por la corteza áspera
 - B. por sus hojas que llegan a medir más de tres pies
 - C. por sus grandes flores rojas
 - D. por sus pequeñas bayas rojas
8. ¿Cuál es la razón **principal** porque los árboles del cielo crecen tan bien en la ciudad?
- A. La gente los planta para tener sombra.
 - B. Tienen la corteza dura.
 - C. Crecen rápidamente.
 - D. No les molesta ni el humo ni la contaminación.
9. ¿En qué se diferencia el árbol del cielo del sumac?
- A. Cuando joven, su corteza es más lisa que la del sumac.
 - B. Crece más que el sumac.
 - C. El sumac no tiene flores.
 - D. El sumac crece más rápido.
10. En este artículo, “La naturaleza en la ciudad”, la idea **principal** es
- A. La gente debe plantar más plantas silvestres.
 - B. El diente de león es una mala hierba desagradable.
 - C. El árbol del cielo es un hermoso árbol que da sombra.
 - D. La gente debería gozar de todas las plantas que crecen en la ciudad.

Calificación: _____/10

Rellena el círculo junto a la **respuesta que completa correctamente** la oración.

1. Ayer leímos el poema _____ .

- A. Una Luna Llena en octubre
- B. Una luna llena en octubre
- C. “Una luna llena en octubre”
- D. “Una Luna Llena en octubre”

2. Los niños exclamaron, _____

- A. — ¡Qué lindas flores!
- B. ¡— Qué lindas flores!—
- C. ¡Qué lindas flores!
- D. “Qué lindas flores.”

3. _____ dijo el oficial.

- A. — El parque se cierra en la noche,
- B. — El parque se cierra en la noche —
- C. “El parque se cierra en la noche,”
- D. El parque se cierra en la noche.

Escribe las siguientes frases usando **comas donde se necesiten**.

4. Las hierbas crecen en el zacate jardines y campos.

5. Los pichones lagartos ardillas y ratones son animales comunes en la ciudad.

Rellena el círculo junto a **las palabras que completan correctamente** la oración.

6. El parque está localizado en _____.
- A. pittsburgh, Pennsylvania.
 - B. Pittsburgh, pennsylvania.
 - C. Pittsburgh, Pennsylvania.
 - D. pittsburgh, pennsylvania.
7. El Presidente de los _____.
- A. estados unidos vive en la casa blanca.
 - B. Estados Unidos vive en la casa blanca.
 - C. estados unidos vive en la Casa Blanca.
 - D. Estados Unidos vive en la Casa Blanca.
8. La _____ es muy interesante.
- A. Biblioteca pública de San Francisco
 - B. Biblioteca Pública de san francisco
 - C. biblioteca pública de San Francisco
 - D. Biblioteca Pública de San Francisco

Lee las oraciones. **¿Está correcta la puntuación?** Rellena el círculo al lado de la respuesta correcta.

9. ¡Mira! Las flores que plantamos en el otoño han florecido.
- sí no
10. Puedes acompañarnos a dar un paseo por Central Park.
- sí no

INSTRUCCIONES: Lee todas las oraciones. Rellena el círculo al lado de la oración que tenga una falta de ortografía. Si ninguna tiene falta de ortografía, rellena el círculo que dice “Todas son correctas.”

- | | |
|---|--|
| <p>1. <input type="radio"/> A. El <u>adjetivo</u> “amarillo” describe el color del canario.</p> <p><input type="radio"/> B. ¿Adónde va toda la <u>jente</u> a nadar?</p> <p><input type="radio"/> C. El tendero <u>maneja</u> la mercancía de su propia tienda.</p> <p><input type="radio"/> D. Todas son correctas.</p> | <p>4. <input type="radio"/> A. ¡No es <u>lógico</u> tener que hacer tantas llamadas!</p> <p><input type="radio"/> B. El joven siguió la <u>línea</u> blanca para llegar a la meta.</p> <p><input type="radio"/> C. El actor quedó fiel al <u>guión</u> del drama largo.</p> <p><input type="radio"/> D. Todas son correctas.</p> |
| <p>2. <input type="radio"/> A. Uno debe <u>segr</u> las instrucciones en la caja.</p> <p><input type="radio"/> B. No es bueno <u>argüir</u> en frente de otras personas.</p> <p><input type="radio"/> C. Mi madre siempre nos preparaba un <u>guiso</u> riquísimo.</p> <p><input type="radio"/> D. Todas son correctas.</p> | <p>5. <input type="radio"/> A. ¿Dónde se ven los <u>pájaros</u> más raros del mundo?</p> <p><input type="radio"/> B. La maestra va a <u>corregir</u> los exámenes para mañana.</p> <p><input type="radio"/> C. ¡No te pongas esa <u>corea</u> porque te va a apretar!</p> <p><input type="radio"/> D. Todas son correctas.</p> |
| <p>3. <input type="radio"/> A. El <u>paraguero</u> es indispensable en la temporada de lluvias.</p> <p><input type="radio"/> B. Los desperdicios flotaron con el agua por el <u>desagüe</u>.</p> <p><input type="radio"/> C. Al contar la mentira, ¿no tuviste mucha <u>vergüenza</u>?</p> <p><input type="radio"/> D. Todas son correctas.</p> | |

6. A. La joven hizo girar las canicas en el juego.
- B. ¿Toca tu abuelo la guitarra clásica?
- C. Vi que había muchas cabras silvestres sobre el serro.
- D. Todas son correctas.
7. A. Es verdad que ellos tienen varios problemas hoy.
- B. En la geometría el trapezoide es una figura complicada.
- C. El hijo corrió al encuentro con sus padres.
- D. Todas son correctas.
8. A. El tejedor rompió la gira en pedacitos.
- B. ¡Cuidado! ¡No se debe injerir esos granos venenosos!
- C. Mis padres querían hacer una gira por el suroeste.
- D. Todas son correctas.
9. A. Cerca del aeropuerto había unos pantanos.
- B. Encima de la casa hubo pararrayos para protección.
- C. ¡No había bastantes salvavidas a bordo del barco!
- D. Todas son correctas.
10. A. La víbora de cascabeles nos estaba siseando fuertemente.
- B. Los vaqueros pronto estarán rodeando a las vacas.
- C. ¡No creo que ellos hayan estado parloteando en la clase!
- D. Todas son correctas.

Calificación: ____/10

PARTE 1 — Antónimos

Instrucciones: Lee la oración. Escoge la palabra que signifique **lo opuesto** de la palabra subrayada. Luego rellena el círculo junto a la palabra que has escogido.

1. —Se me olvidó mi tarea— murmuró mi compañera de clase.
 - A. empolló
 - B. graznó
 - C. gritó
 - D. arrulló

2. Me alegré mucho al ver que mi asiento favorito estaba vacío cuando llegué al concierto.
 - A. ocupado
 - B. albergado
 - C. solemne
 - D. cegado

3. ¡Qué áspera se sentía la cáscara de la naranja!
 - A. puntiaguda
 - B. suave
 - C. cautelosa
 - D. corta

PARTE 2 — Palabras con significados múltiples

Instrucciones: Lee la oración. Lee y contesta la pregunta. Luego rellena el círculo junto a la respuesta que has escogido.

4. El cuarto quedó oscuro cuando se cortó la luz.

¿En cuál oración tiene la palabra oscuro el **mismo sentido** que en la oración anterior?

 - A. El alcalde tenía un pasado oscuro por eso no confiaban en él.
 - B. La muchacha de pelo oscuro se veía muy hermosa.
 - C. El libro no nos gustó porque era un poco oscuro.
 - D. El cine estaba oscuro y nos costó encontrar nuestros asientos.

5. Mi perro me siguió cuando fui a la tienda.

¿En cuál oración tiene la palabra siguió el **mismo sentido** que en la oración anterior?

 - A. El reinado de Juan Carlos siguió después de la dictadura de Franco.
 - B. Por muchos años el reportero siguió los acontecimientos mundiales.
 - C. ¿Cómo siguió el enfermo?
 - D. Mi hermano me siguió pero no pudo alcanzarme.

PARTE 3 — Claves de contexto

Instrucciones: Lee la oración. Usando el contexto, escoge la palabra que signifique **lo mismo**, o **casi lo mismo**, que la palabra subrayada. Luego rellena el círculo junto a la palabra que has escogido.

6. Cuando recibió su maestría se sintió muy satisfecho.

- A. santo
- B. funcional
- C. respiratorio
- D. contento

7. El pájaro hizo su nido en una de las grandes grietas del edificio.

- A. pilas
- B. cosechas
- C. riscos
- D. rajaduras

PARTE 4 — Sinónimos

Instrucciones: Lee la oración. Escoge la palabra que signifique **lo mismo**, o **casi lo mismo**, que la palabra subrayada. Luego, rellena el círculo junto a la palabra que has escogido.

8. Vamos a ver si estas plantas medran después de fertilizarlas.

- A. crecen
- B. se mudan
- C. retroceden
- D. remontan

9. El territorio que circunda el pueblo tenía muchos árboles.

- A. contamina
- B. zambulle
- C. rodea
- D. tambalea

10. Los soldados deben camuflarse cuando están en el campo de batalla.

- A. anidarse
- B. disfrazarse
- C. trepidarse
- D. detenerse

Calificación: _____/10

Pasaje #1

Refer to "General Directions for One-Minute Administration of Reading Passages."

Read these specific directions to the student:

Cuando yo diga "Lee," empieza a leer desde el principio. Lee de izquierda a derecha. Trata de leer cada palabra. Si hay alguna palabra que no puedas leer, yo te la leo. Lee rápido, pero con cuidado para que no cometas errores. Lee lo mejor que puedas.

A Carlos no le gustaban las verduras. En 8
una ocasión dijo que nunca volvería a probar 16
una verdura. Por cierto, le desagradaban tanto 23
que ni siquiera le daba verduras a su conejo 32
Blas. Carlos le daba a Blas la misma comida 41
que comía. Una vez le dio su comida favorita, 50
pastel con nieve. ¡Ahora a Carlos le encanta 58
comer verduras! ¿Qué pasó? ¿Por qué cambió 65
de opinión? 67

Blas se había puesto flojo y dormía todo el 76
día. No quería salir de su jaula a jugar. Carlos 86
no sabía qué le pasaba. Levantó a su conejo y 96
se lo llevó a su papá. 102

—¡Blas está enfermo y no quiere comer!— 109
le dijo. 111

Su papá le dijo que le diera zanahorias y 120
varias verduras y que con tiempo Blas iba a 129
sentirse mejor. 131

Después de unas cuantas semanas, 136
Blas comenzó a jugar y a poner más atención. 145
Ayudarle a Blas resultó ser más fácil de lo que 155
Carlos esperaba. Había aprendido la necesidad 161
de las ensaladas y otras verduras. Y también 169
que eran sabrosas. Carlos empezó a acompañar 176
a su mamá a comprar verduras frescas y a 185
preparar ensaladas para la familia. 190

Evaluating Codes for Oral Reading

ský (/) word read incorrectly

blue sky (^) inserted word

(□) after the last word read

Comments:

Evaluación de la fluidez

Palabras por minuto: _____

Errores: _____

Palabras correctas
por minuto (PCPM): _____

Calificación aprobatoria = 86

Errors include: 1) words read incorrectly; 2) words left out or inserted; 3) mispronounced words; 4) dropped endings or sounds; and 5) reversals. Self-corrections and word repetitions are NOT marked as errors.

Pasaje #2

Refer to “General Directions for **One-Minute** Administration of Reading Passages.”

Read these specific directions to the student:

*Cuando yo diga “Lee,” empieza a leer desde el principio. Lee de izquierda a derecha. Trata de leer cada palabra. Si hay alguna palabra que no puedas leer, yo te la leo. **Lee rápido, pero con cuidado para que no cometas errores. Lee lo mejor que puedas.***

El día estaba por amanecer. El sol se
 asomaba por encima del horizonte. Jesús
 estaba muy quieto, sentado en un árbol. Miraba
 a su jardín. Se fijó que durante la noche había
 caído una capa de rocío en el césped. Jesús se
 ajustó el abrigo. Pensó en el proyecto para su
 clase. Se trataba de estudiar a los animales que
 se habían acostumbrado a vivir en la ciudad.
 El había elegido a las ardillas, por su habilidad
 para sobrevivir.

Jesús miró mientras salían las ardillas de
 sus nidos. Las más chiquitas se perseguían entre
 ellas. Corrían de rama en rama. Las ardillas
 mayores juntaban comida para el invierno.
 Faltaban pocas semanas para que empezara el
 frío. Las hojas cambiaban a los colores brillantes
 de otoño. Luego vendría la nieve. Entonces sería
 muy tarde para que las ardillas escondieran sus
 nueces.

De repente pasó una sombra por encima
 de los árboles. Era un halcón en busca de
 comida. El halcón vio las ardillas en el gran
 roble antiguo. Bajó rápidamente para captar
 un rico desayuno, pero llegó muy tarde. Las
 ardillas ya se habían escondido. Jesús suspiró
 de alivio. Ya les había puesto nombres y las
 consideraba sus amigas.

8
14
22
32
42
51
60
68
77
79
86
94
102
108
115
123
131
139
140
147
156
165
171
179
186
195
198

Evaluating Codes for Oral Reading

skŷ (/) word read incorrectly

blue
^ sky (^) inserted word

(□) after the last word read

Comments:

Evaluación de la fluidez

Palabras por minuto: _____

Errores: _____

Palabras correctas
por minuto (PCPM): _____

Calificación aprobatoria = 86

Errors include: 1) words read incorrectly; 2) words left out or inserted; 3) mispronounced words; 4) dropped endings or sounds; and 5) reversals. Self-corrections and word repetitions are NOT marked as errors.

Evaluación de la escritura explicativa (descriptiva)

Situación: Escribirás una descripción de la vida silvestre en el hábitat de una ciudad.

Público: Los otros estudiantes

Instrucciones para escribir: Piensa en los cuentos que leíste en la unidad *La vida silvestre en la ciudad* y en cómo pueden sobrevivir los animales y las plantas en la ciudad. Selecciona un animal o planta silvestre y escribe al menos un párrafo describiendo el lugar en que lo podrías encontrar en la ciudad. Usa detalles para describir el hábitat de la ciudad. Recuerda de explicar por qué el animal o la planta ha podido sobrevivir.

Obtendrás la mayor cantidad de puntos si utilizas la lista de revisión y corrección.

Aplicaciones/Género: Narrativo

Debes:

- ___ escribir al menos un párrafo para describir el hábitat del animal o la planta silvestre en la ciudad.
- ___ usar detalles sensoriales concretos para describir y explicar cómo puede sobrevivir el animal o la planta silvestre en el hábitat de la ciudad.

Estrategias de escritura (Características)

Debes:

- ___ mantenerte enfocado en la descripción de la vida silvestre.
- ___ desarrollar la idea principal utilizando detalles relacionados.
- ___ escribir párrafo(s) con oraciones claras y completas.
- ___ escribir de modo legible.

Normativas del idioma español

Debes:

- ___ usar correctamente la puntuación, la gramática y las mayúsculas.
- ___ escribir con ortografía correcta (usar las *Tarjetas de sonido y su grafía*).

Calificación: _____ /4

Fifth Edition

© 2008 Reading Lions Center and Los Angeles Unified School District

**Unauthorized reproduction of this booklet, or any part thereof, is strictly prohibited.
Permission to reproduce materials must be obtained in writing from the Reading Lions Center.**

Every effort has been made to contact the copyright holders of any material reproduced in this booklet.
Any omissions will be rectified in subsequent printings if notice is given to the publishers.