

**FLEXALUM®**  
PERSIANAS • CORTINAS • TOLDOS



Imágenes referenciales, los terminados del producto pueden variar en los acabados de forma y color.

ACERCA DE PÉRGOLAS GARDEN FLEXALUM®

Conozca toda la información que necesita saber sobre el comportamiento y los detalles inherentes a la naturaleza de este maravilloso producto.

Durante varios años Flexalum® se ha constituido como un empresa insignia del progreso, modernidad, tecnología y estatus. Flexalum® ha crecido ampliando su sector de negocio, la innovación es la prioridad, lo que ha generado una permanente necesidad de innovar y de mantenerse a la vanguardia.

En los últimos años Flexalum® ha tenido un impacto mucho mayor que en sus primeros años lo que ha hecho que durante la última década se convierta en una de las marcas preferidas en Colombia, por su diseño y su practicidad.

La variedad de colores y texturas de nuestros materiales, además de la excelente calidad, hacen de la marca un importante actor en el mercado de cubrimiento de ventanas a nivel residencial. La coordinación de colores en cuanto a accesorios y el respaldo de una marca reconocida a nivel nacional, hacen de nuestros productos la mejor opción para sus ambientes.

La tecnología exclusiva implementada en nuestros productos se integra eficientemente en diferentes tipos de ambientes, lo que permite el control de múltiples niveles de privacidad e iluminación en una misma cortina.

Flexalum® lleva un recorrido de más de 50 años, una experiencia amplia con un calidad que solo nosotros podemos ofrecerla, garantizando así, una experiencia única a nuestros clientes al obtener cada uno de nuestros productos.

**Flexalum® mucho más que un producto.**



# PÉRGOLAS GARDEN

La Pérgola Garden es una pérgola retráctil conformada por una liviana estructura de aluminio y una cubierta en lona, se puede operar a través de un motor eléctrico con mando a distancia.

La pérgola constituye una alternativa ligera para habilitar espacios exteriores protegiendo del sol, el viento y la lluvia, a las personas o bienes, sin afectar el índice de ocupación del inmueble y es a la vez altamente resistente a fuertes condiciones ambientales externas.

## ALCANCES TÉCNICOS DEL PRODUCTO

Nuestro compromiso con la excelencia y honestidad nos invita a ser claros sobre comportamientos inherentes de nuestros productos y que son considerados como normales dentro de nuestra industria.

El hecho de producir, vender e instalar productos hechos a la medida, compuestos mayormente por textiles, implica que estos pueden desarrollar y evidenciar ciertas variaciones y comportamientos que se consideran normales y que honrando nuestro compromiso de brindar información completa, oportuna e idónea acerca de nuestros productos, queremos detallar para nuestros clientes.

### 1. Acerca de los textiles de este producto

La Pérgola Garden es una pérgola que cuenta con un tejido especializados traslúcido (Status), que provee control de luz y protección solar, logrando habilitar ambientes exteriores de una forma fácil y versátil. Adicionalmente cuenta con un catálogo de lonas acrílicas, disponibles en un amplio abanico de colores para adecuar y decorar espacios a su gusto. A continuación le compartimos detalles y generalidades relacionados con estos tipos de tejidos:

#### 1.1. Características generales de la lona

La lona WInd (Figura 1, página siguiente) traslúcida provee impermeabilidad y paso de luz a través de su tejido. Está compuesta por poliéster de alta densidad y recubierta en PVC, formulado para una exposición permanente a ambientes exteriores, apta para la protección del sol, lluvia y viento.

La lona acrílica (Figura 2, página siguiente) provee protección del sol con un índice de transmisión solar de aproximadamente el 20%, está hecha de una fibra especialmente diseñada para exteriores, siendo resistente al agua y al descoloramiento prematuro frente a los rayos UV.

#### 1.2. Condiciones normales de la lona

Es posible percibir leves ondulaciones en el cuerpo de la tela de la pérgola y en los puntos donde se juntan los perfiles y cortes de a lona. Esto

corresponde a la reacción natural del tejido cuando se expone a algunos de los procesos empleados durante el ensamble.

Debido a su recogimiento, se pueden presentar leves pliegues en el borde de la tela, lo cual es normal en el tipo de tejido utilizado.

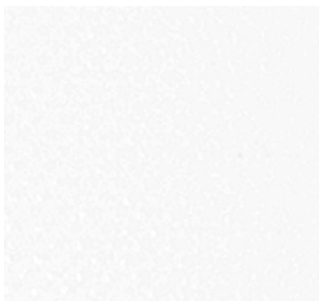


Figura 1.



Figura 2.

## 2. Con relación a los mecanismos y sistemas de accionamiento, es importante conocer

### 2.1 Resistencia Mecánica, térmica e impermeable

La Pérgola Garden es un producto resistente que soporta vientos de hasta 30 km/h. Cuando haya vientos que superen esta velocidad la pérgola deberá plegarse para evitar daños en la lona o estructura. Al abrir y cerrar el techo, la estructura de aluminio (columnas, rieles y perfiles) se puede mover levemente; esto es una condición normal del producto y no debe ser visto como debilidad estructural.

### 2.2 Velocidad y tiempo de operación en la motorización

La velocidad de los motores pueden variar entre sí, incluso entre pérgolas del mismo tamaño y que empleen el mismo tipo de motor. Por este motivo es totalmente factible que se presente desalineación en el movimiento de las lonas de diferentes pérgolas al momento de su operación.

Los motores de las pérgolas están diseñados para un uso discontinuo, es decir para abrir o cerrar el producto. Podrá operar la pérgola hasta un máximo de 4 minutos de manera continua, tiempo en el cual el motor activará su sistema de protección térmico, deteniéndose por un lapso aproximado de 15-20 minutos para prevenir daños. Se recomienda revisar el cableado con regularidad revisando que se encuentren en buen estado, que no se encuentren entorchados o sometidos a una tensión mecánica que los pueda romper o dañar.

Tenga en cuenta que el motor no es un motor silencioso y su sonido al operar está por arriba de los 55 db. Esto no se debe tomar como mal funcionamiento del mismo y no aplica como reclamación de garantía.

El motor soporta temperaturas ambiente normales (-18 °C a +60 °C).



### 2.3 Conexión del polo a tierra de sistemas motorizados

Asegúrese de exigir la conexión del polo a tierra para su Pérgola Garden. No hacerlo, además de vulnerar las normas de seguridad, anula automáticamente la garantía del fabricante del motor.

### 2.4 Superficies de instalación

La Pérgola Garden, es un producto que resistirá cargas dinámicas, por lo tanto es importante evitar su anclaje a superficies débiles, quebradizas o huecas que puedan desprenderse o no las puedan soportar. Se recomienda asesorarse y realizar previamente un estudio estructural del punto de instalación para el tipo de pérgola que se vaya a montar, donde se certifique que la superficie es apta para soportar obra civil y que no se perjudicará a terceros con la misma.

### 2.5 Mantenimiento y limpieza

La Pérgola Garden estará expuesta a condiciones ambientales de manera permanente. Por lo tanto es normal que la lona y estructura se ensucien y sea necesario realizar un proceso de limpieza periódico, al menos dos veces al año, para mantenerlo en óptimas condiciones.

La suciedad acumulada sobre el tejido puede alterar la translucidez de la lona y podrá ser visible desde la parte interior, lo cual no debe ser visto como un defecto de la misma.

Antes de limpiar se recomienda eliminar los residuos de polvo y otras suciedades con un cepillo suave o aspiradora. Puede emplear productos de limpieza suaves y también puede emplear agua tibia para remover mugre más fuerte. Puede agregar bicarbonato de sodio al agua de enjuague para nivelar el PH.

Evite realizar el proceso de limpieza cuando el sol esté muy fuerte, en especial en zonas del país con clima caliente, dado que esta condición puede hacer que el agua jabonosa se seque rápidamente y generar manchas sobre la tela.

## 3. Otros detalles generados por la interacción del producto con elementos externos, ajenos al diseño de nuestro producto y a nuestro control que pueden presentarse

### 3.1 Diferencias en tonos

Todos los productos pueden tener leves variaciones en el tono del color de las telas, comparados con las muestras de los catálogos y las exhibiciones de los show rooms, incluso en un mismo pedido que pueda implicar el consumo de telas de diferentes lotes de fabricación. Esta es una situación típica en la industria y no debe ser interpretada como defectos en el producto.

### 3.2 Aparición de moho, hongos y manchas

Las lonas de Pérgolas Garden están fabricadas a partir de fibras inertes, sin componentes naturales, cuya principal característica es la incapacidad para reaccionar, propagar o proliferar organismos vivos. No obstante, en productos a los que no se aplica un proceso de limpieza regular, la mezcla y acumulación de mugre / polvo / tierra y la excesiva humedad de algunos ambientes pueden propagar dichos organismos, justo sobre la capa de mugre arriba mencionada, generando en algunos casos olores incómodos. Esta situación, de ocurrencia poco frecuente, no está cubierta por la garantía del producto.

### 3.4 Sonidos

Tenga en cuenta que al accionar la lona se genera un sonido relacionado con el movimiento de sus partes y en especial si cuenta con sistemas motorizados. Estos sonidos se dan gracias a la fuerza que proporciona el motor para accionar el producto. La intensidad de dicha emisión de sonido dependerá de la solidez e insonorización de la superficie donde se instale el producto.

### 3.5 Alteraciones al producto

Cualquier tipo de modificaciones en los productos realizadas por personas ajenas a Flexalum® anulará de manera inmediata la cobertura de la garantía.

### 3.6 Seguridad

Es importante usar el sistema solo para su propósito previsto: No intente trepar o pararse en el sistema, colocar las manos o dedos en las partes móviles o entre los perfiles durante su operación.

Realice el mantenimiento periódicamente y use solo piezas de repuesto originales. La Pérgola Garden debe tener un chequeo regular de al menos dos veces al año y después de cada condición climática extrema (tormenta, granizo, nieve, etc.).

Evite conectar componentes o accesorios adicionales a este producto que no hayan sido aprobados o diseñados por Flexalum®.

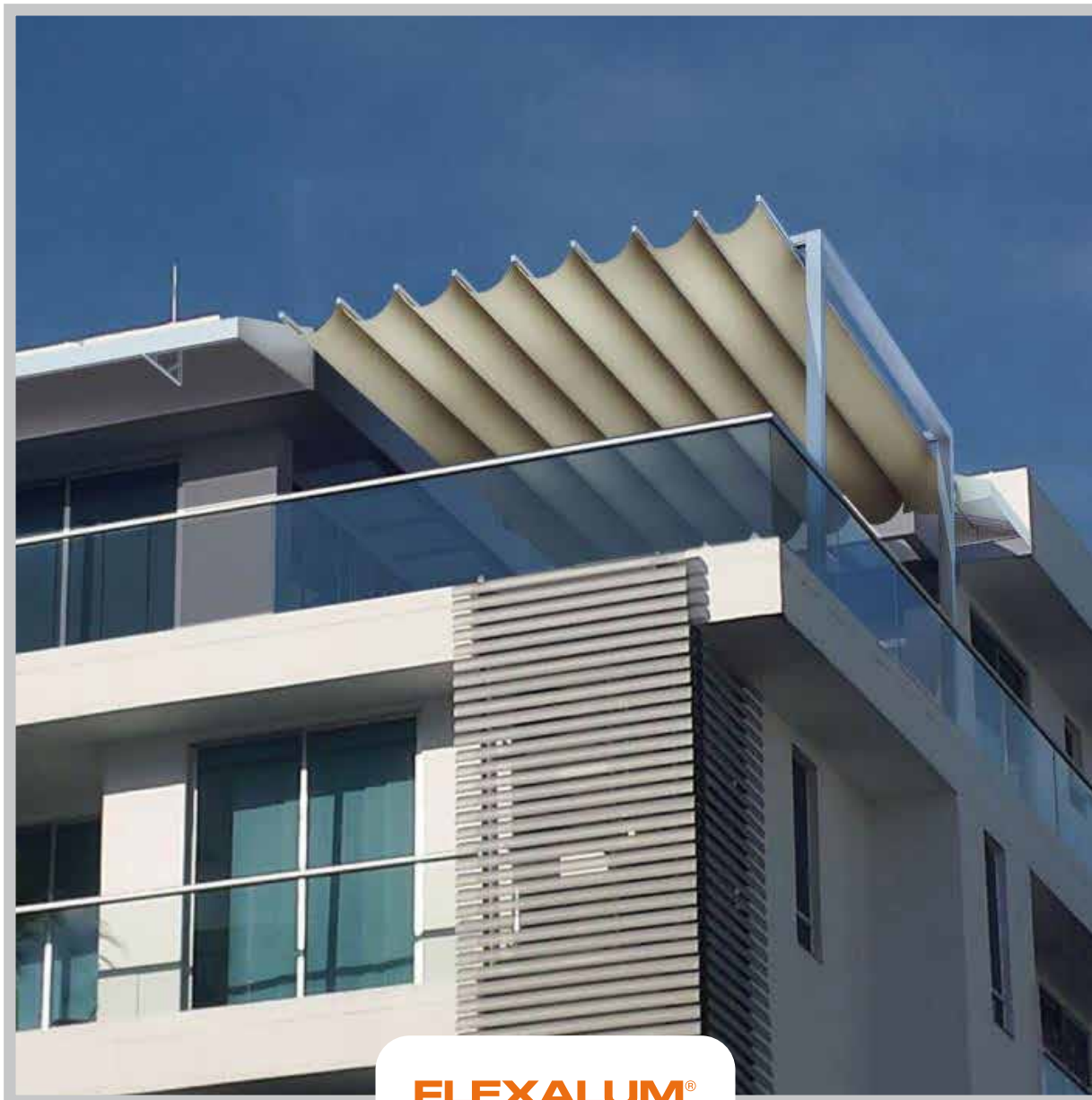
### 3.7 Manejo del Drenaje de Aguas (Canales, Bajantes y Drenajes)

Recuerde que estas pérgolas no son productos diseñados para el control de lluvias y por ende no llevan canal. El drenaje de aguas lluvias se realiza por los costados de las telas. Por lo anterior, el diseño, definición, fabricación e instalación del sistema de drenaje de aguas lluvias debe ser asumido en su totalidad por el Cliente. Lo anterior, teniendo en cuenta que el diseño de este sistema está sujeto a restricciones propias de cada sitio de instalación (nivel de lluvias, inclinación, punto de recolección de agua y cantidad de bajantes deseadas, entre otros).

Hunter Douglas no se hace responsable por problemas de desbordamiento, filtraciones y/o estancamiento de agua derivados de un mal diseño o instalación del sistema de drenaje (canal, bajantes, sellos, etc.)

En caso de alguna duda con relación a los alcances técnicos del producto, le sugerimos contactar al distribuidor autorizado con el que adquirió el producto. De igual manera sugerimos atender todas las apreciaciones y requerimientos técnicos de instalación, uso y mantenimiento de producto realizadas por el distribuidor autorizado.

En Flexalum® agradecemos la preferencia y confianza depositada en nuestros productos.



**FLEXALUM®**  
PERSIANAS • CORTINAS • TOLDOS