



Catálogo

PERFILES AL LEMA

www.allema.com.mx

¿QUIÉNES SOMOS?

Al Lema es una empresa ubicada en **La Piedad, Michoacán**, dedicada a la fundición, extrusión y comercialización de perfiles de aluminio. Iniciamos nuestras operaciones en 2024, con una inversión en equipos nuevos y tecnología de vanguardia.

Nos especializamos en la fabricación de estructuras para paneles solares, ofreciendo productos de **alta calidad y durabilidad**. Nuestro equipo está compuesto por personal altamente capacitado y con una gran trayectoria en la industria del aluminio.

En Al Lema, nos comprometemos a proporcionar soluciones innovadoras y eficientes que satisfagan las necesidades de nuestros clientes en el sector de energías renovables.



PRESENCIA AL LEMA

Al Lema está presente en seis estados de la República Mexicana: Michoacán, Jalisco y Guanajuato. Contamos con envío de perfiles de la más alta calidad para la industria solar, abarcando los sectores residencial, comercial e industrial a nivel nacional.

Estados presentes:

Michoacán

Jalisco

Guanajuato

Nuevo León

Durango

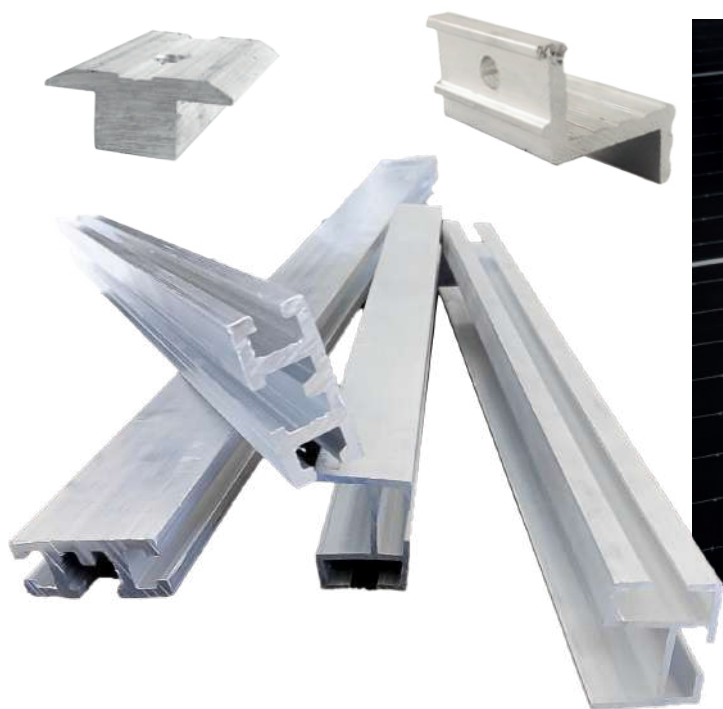
Colima

■ Matriz Al Lema La Piedad, Michoacán





■ Presencia Al Lema



Al Lema trabaja con una línea de **perfiles de aluminio** dividida en dos categorías: por un lado, los **perfiles estructurales**, que brindan soporte, resistencia y durabilidad a cada sistema; y por otro, los **herrajes**, diseñados para asegurar un montaje firme, funcional y preciso. Ambos componentes se seleccionan cuidadosamente para garantizar compatibilidad, eficiencia y un alto rendimiento en cualquier instalación. La calidad es el estándar en cada pieza.



ÁNGULOS

IMAGEN	CÓDIGO	DESCRIPCIÓN DEL PRODUCTO	DIMENSIONES	LONGITUD	ALEACIÓN	TEMPLE
	ANG1518-610-SA	ANGULO 1,1/2" X 1/8"	1 1/2" x 1 1/2" x 1/8"	6.10 m	6063	T5
	ANG1538-610-SA	ANGULO 1,1/2" X 5/32" (3.8mm)	1 1/2" x 1 1/2" x 5/32"	6.10 m	6063	T5
	ANG15316-610-SA	ANGULO 1,1/2" X 3/16"	1 1/2" x 1 1/2" x 3/16"	6.10 m	6063	T5
	ANG20316-610-SA	ANGULO 2" X 3/16"	2" x 2" x 3/16"	6.10 m	6063	T5

RIELES

IMAGEN	CÓDIGO	DESCRIPCIÓN DEL PRODUCTO	DIMENSIONES	LONGITUD	ALEACIÓN	TEMPLE
	RIEL-L-610-SA	RIEL LIGERO	40 mm x 18 mm	6.10 m	6063	T5
	RIEL-L-480-SA	RIEL LIGERO	40 mm x 18 mm	4.80 m	6063	T5
	RIEL-A-610-SA	RIEL ALBE	33 mm x 24 mm	6.10 m	6063	T5
	RIEL-ALR1-610-SA	RIEL AL- R1	32 mm x 49 mm	6.10 m	6063	T5
	RIEL-ALR2-610-SA	RIEL AL- R2	38 mm x 43 mm	6.10 m	6063	T5

PERFILES





IMAGEN	CÓDIGO	DESCRIPCIÓN DEL PRODUCTO	DIMENSIONES	LONGITUD	ALEACIÓN	TEMPLE
	PF-T-610	PERFIL "T" (MID CLAMP)	33 mm x 14 mm	6.10 m	6063	T5
	PF-Z30-610	PERFIL "Z" 30MM (END CLAMP)	35 mm x 35 mm	6.10 m	6063	T5
	PF-Z35-610	PERFIL "Z" 35MM (END CLAMP)	35 mm x 40 mm	6.10 m	6063	T5
	PF-S-610	PERFIL SILLA P LAMINA TRAPEZOIDAL	53 mm x 63 mm	6.10 m	6063	T5

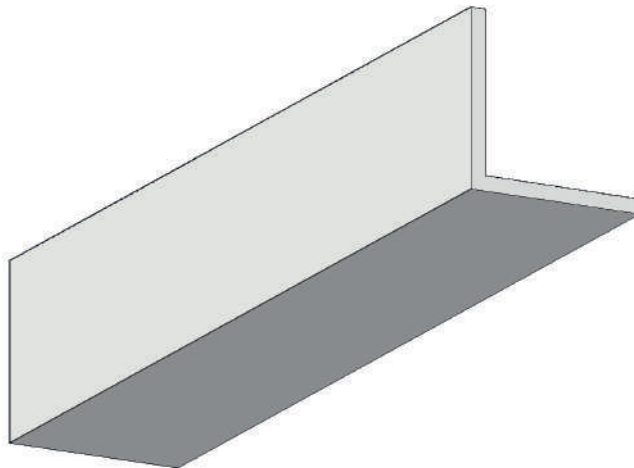
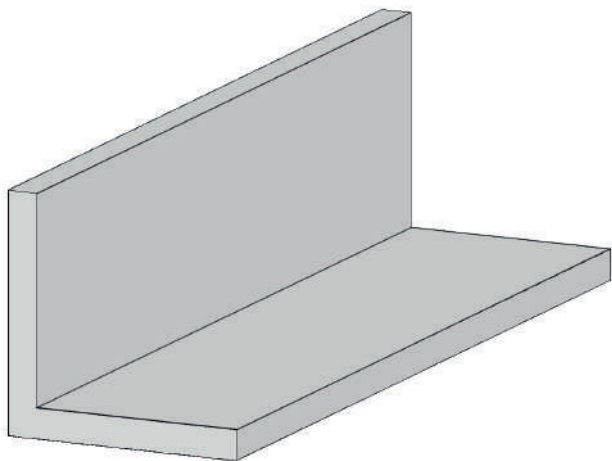
HERRAJES

IMAGEN	CÓDIGO	DESCRIPCIÓN DEL PRODUCTO	DIMENSIONES	LONGITUD	ALEACIÓN	TEMPLE
	HRJ-MDCCT-40	MID CLAMP CON TORNILLERIA INOX 1/4" x 2 1/2" Y TUERCA FLANGE 1/4"	33 mm x 14 mm	40 mm	6063	T5
	HRJ-MDCST-40	MID CLAMP SIN TORNILLERIA	33 mm x 14 mm	40 mm	6063	T5
	HRJ-EDCCT-30MM	END CLAMP 30MM CON TORNILLERIA INOX 1/4" x 1" Y TUERCA FLANGE 1/4"	35 mm x 35 mm	40 mm	6063	T5
	HRJ-EDCST-30MM	END CLAMP 30MM SIN TORNILLERIA	35 mm x 35 mm	40 mm	6063	T5
	HRJ-EDCCT-35MM	END CLAMP 35MM CON TORNILLERIA INOX 1/4" x 1" Y TUERCA FLANGE 1/4"	35 mm x 40 mm	40 mm	6063	T5
	HRJ-EDCST-35MM	END CLAMP 35MM SIN TORNILLERIA	35 mm x 40 mm	40 mm	6063	T5
	HRJ-LFTCT-3P	L FOOT 40 x 80 x 1/4" CON TORNILLERIA INOX 3/8" x 1" Y TUERCA FLANGE 3/8"	40 mm x 80 mm x 1/4"	40 mm	6063	T5
	HRJ-LFTST-3P	L FOOT 40 x 80 x 1/4" SIN TORNILLERIA	40 mm x 80 mm x 1/4"	40 mm	6063	T5
	HRJ-UNIRLCT-200	UNION RIEL CON TORNILLERIA 3/8"	1 1/2" x 1 1/2" x 3/16"	20 cm	6063	T5
	HRJ-UNIRLST-200	UNION RIEL SIN TORNILLERIA	1 1/2" x 1 1/2" x 3/16"	20 cm	6063	T5
	HRJ-ALTZ-80	ABRAZADERA LAMINA TRAPEZOIDAL	53 mm x 63 mm	80 mm	6063	T5
	HRJ-AL-01	AL-CLAMP BASE P/ LAMINA ENGARGOLADA	43 mm x 43 mm	40 mm	6063	T5

ÁNGULOS DE ALUMINIO 6063 T5

Perfiles elaborados en aleación 6063 T5, reconocida por su excelente resistencia mecánica, ligereza y alta resistencia a la corrosión. Son ideales para aplicaciones estructurales, especialmente en sistemas de soporte para paneles solares, gracias a su durabilidad en exteriores y fácil instalación. Disponibles en múltiples dimensiones y longitudes estándar de 6.10 metros.

IMAGEN	CÓDIGO	DESCRIPCIÓN DEL PRODUCTO	DIMENSIONES	LONGITUD	ALEACIÓN	TEMPLE
	ANG1518-610-SA	ANGULO 1,1/2" X 1/8"	1 1/2" x 1 1/2" x 1/8"	6.10 m	6063	T5
	ANG1538-610-SA	ANGULO 1,1/2" X 5/32" (3.8mm)	1 1/2" x 1 1/2" x 5/32"	6.10 m	6063	T5
	ANG15316-610-SA	ANGULO 1,1/2" X 3/16"	1 1/2" x 1 1/2" x 3/16"	6.10 m	6063	T5
	ANG20316-610-SA	ANGULO 2" X 3/16"	2" x 2" x 3/16"	6.10 m	6063	T5





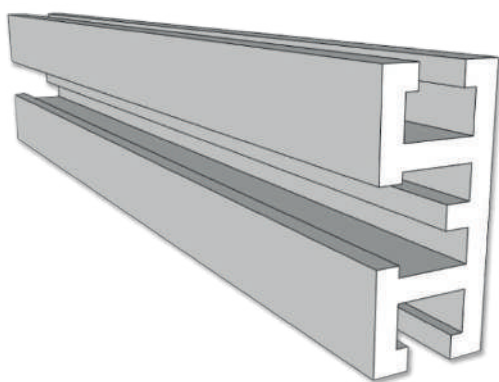
MONTAJE/ APLICACIÓN



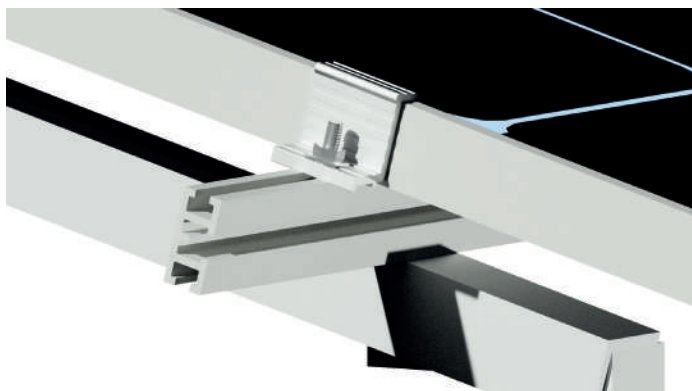
RIELES LIGERO 610/480 SA

Rieles ligeros elaborados en aleación 6063 T5, reconocida por su excelente resistencia mecánica, ligereza y alta resistencia a la corrosión. con longitudes estándar de 4.80 y 6.10 metros.

IMAGEN	CÓDIGO	DESCRIPCIÓN DEL PRODUCTO	DIMENSIONES	LONGITUD	ALEACIÓN	TEMPLE
	RIEL-L-610-SA	RIEL LIGERO	40 mm x 18 mm	6.10 m	6063	T5
	RIEL-L-480-SA	RIEL LIGERO	40 mm x 18 mm	4.80 m	6063	T5



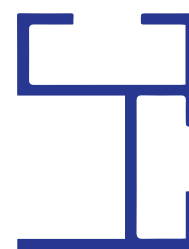
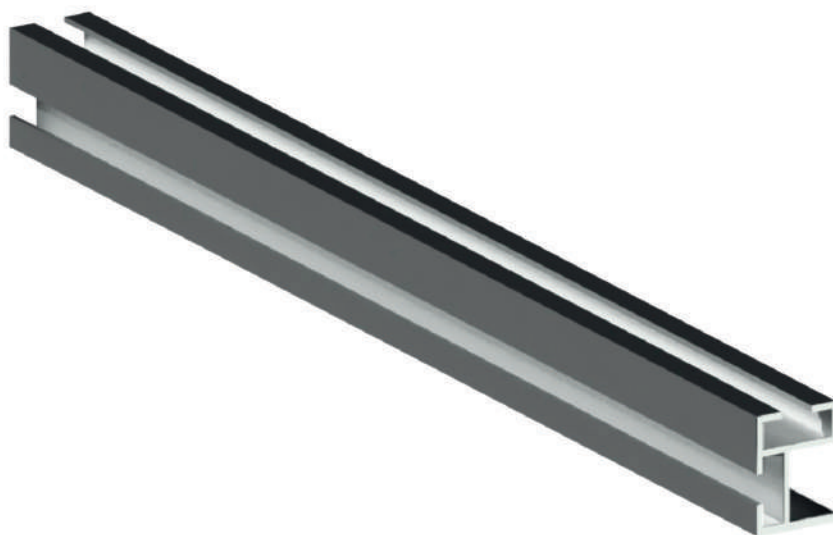
MONTAJE/ APLICACIÓN



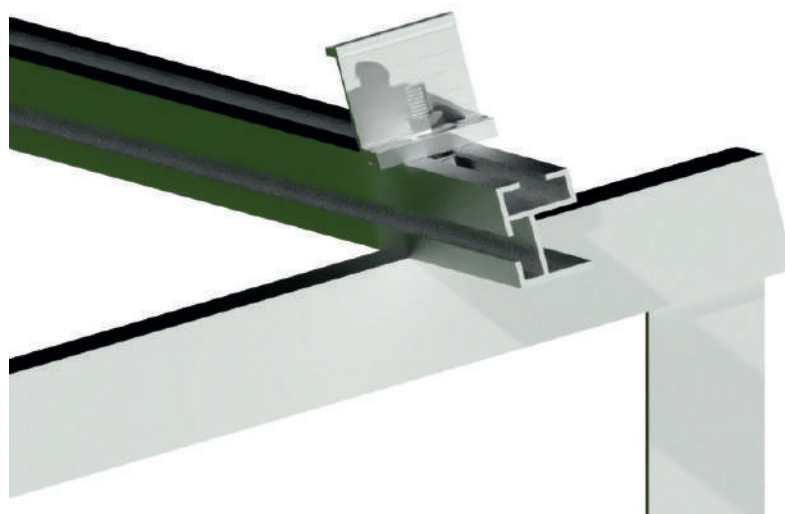
RIEL ALBE 610 SA

Riel Albe 610 elaborado en aleación 6063 T5, reconocida por su excelente resistencia mecánica, ligereza y alta resistencia a la corrosión. con longitud estándar de 6.10 metros.

IMAGEN	CÓDIGO	DESCRIPCIÓN DEL PRODUCTO	DIMENSIONES	LONGITUD	ALEACIÓN	TEMPLE
	RIEL-A-610-SA	RIEL ALBE	33 mm x 24 mm	6.10 m	6063	T5

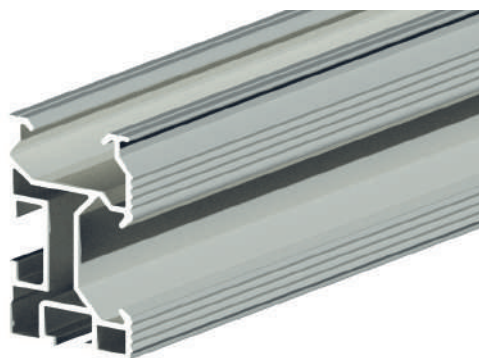
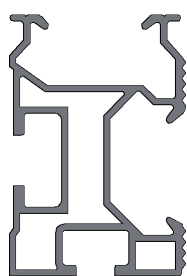


MONTAJE/ APLICACIÓN

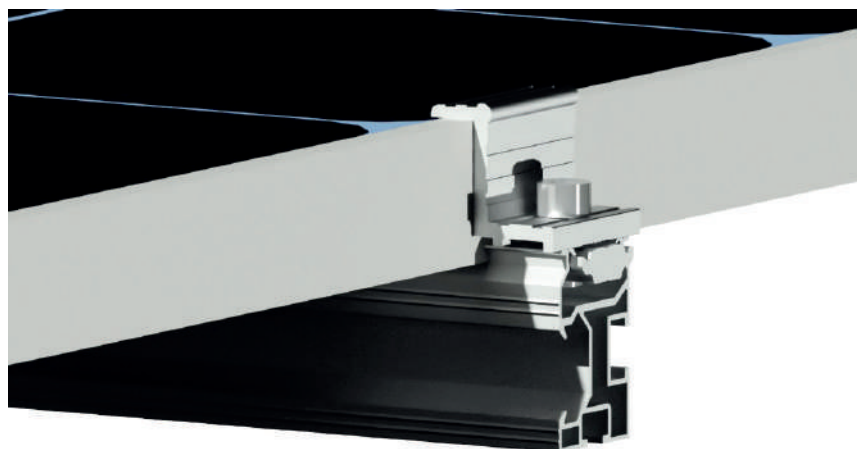
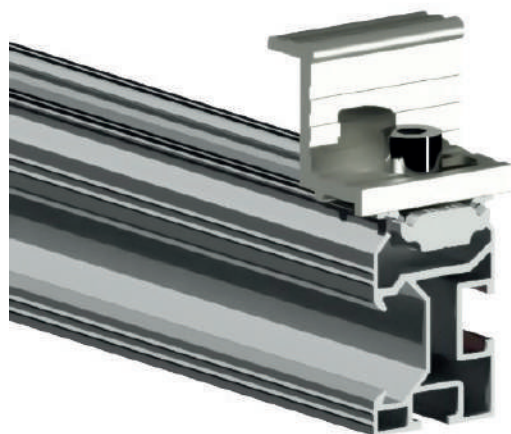


RIEL AL R1

IMAGEN	CÓDIGO	DESCRIPCIÓN DEL PRODUCTO	DIMENSIONES	LONGITUD	ALEACIÓN	TEMPLE
	RIEL -ALR1-610-SA	RIEL AL- R1	32 mm x 49 mm	6.10 m	6063	T5

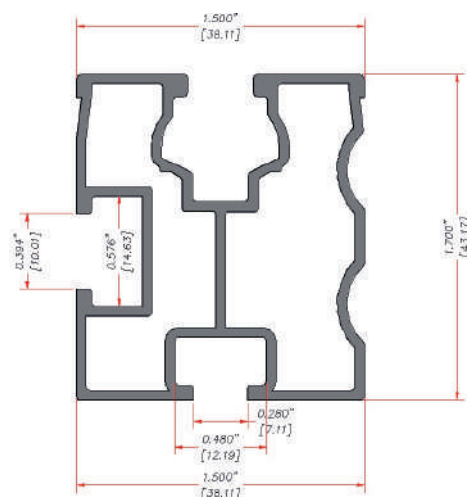
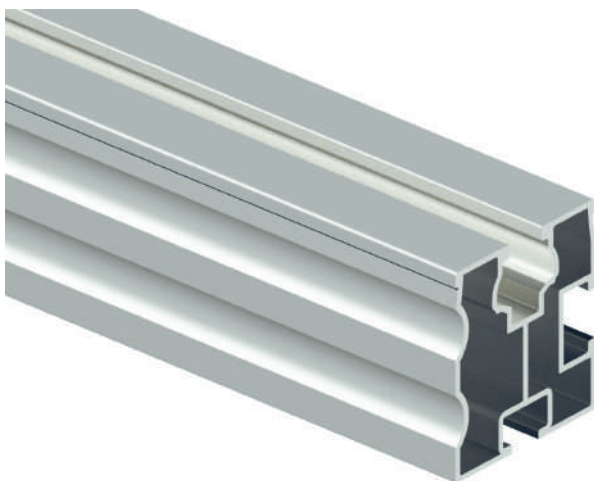


MONTAJE/ APLICACIÓN

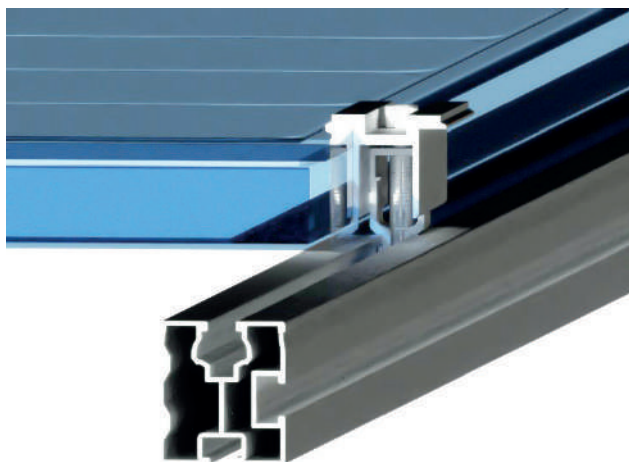


RIEL AL R2

IMAGEN	CÓDIGO	DESCRIPCIÓN DEL PRODUCTO	DIMENSIONES	LONGITUD	ALEACIÓN	TEMPLE
	RIEL -ALR2-610-SA	RIEL AL - R2	38 mm x 43 mm	6.10 m	6063	T5

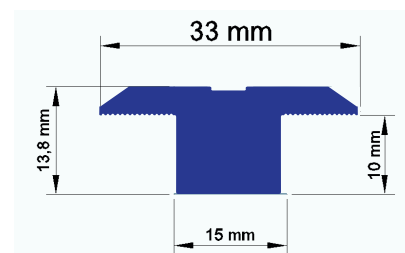
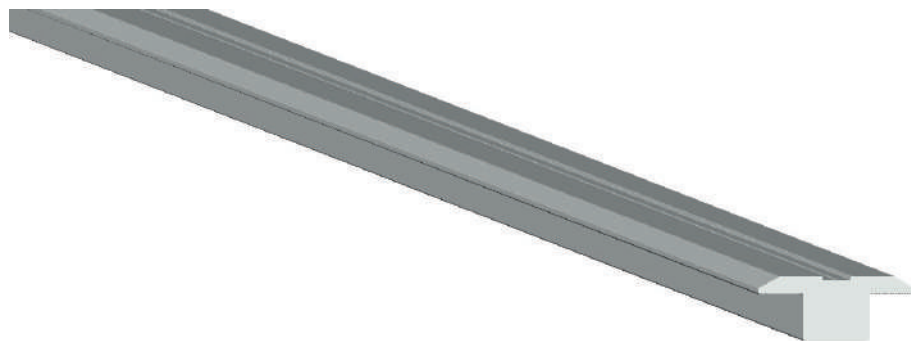


MONTAJE/ APLICACIÓN





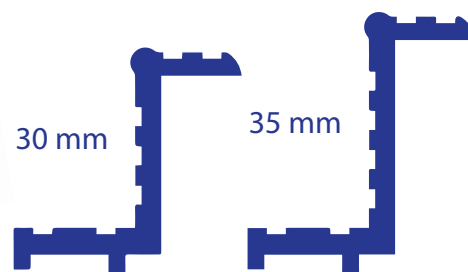
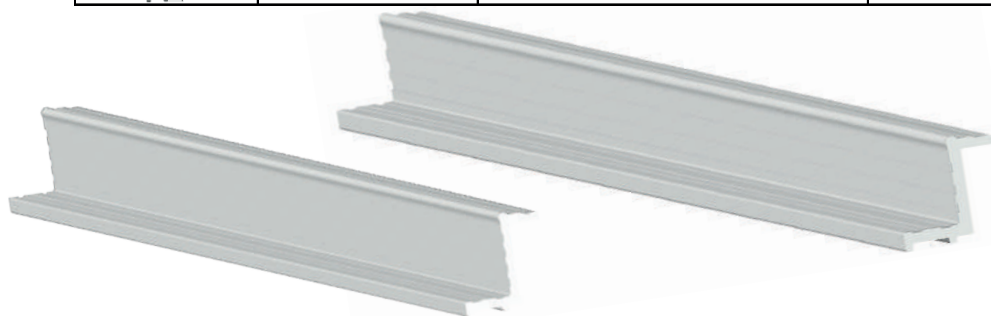
PERFIL T MID CLAMP

IMAGEN	CÓDIGO	DESCRIPCIÓN DEL PRODUCTO	DIMENSIONES	LONGITUD	ALEACIÓN	TEMPLE
	PF-T-610	PERFIL "T" (MID CLAMP)	33 mm x 14 mm	6.10 m	6063	T5




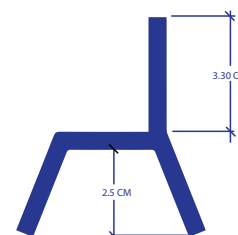
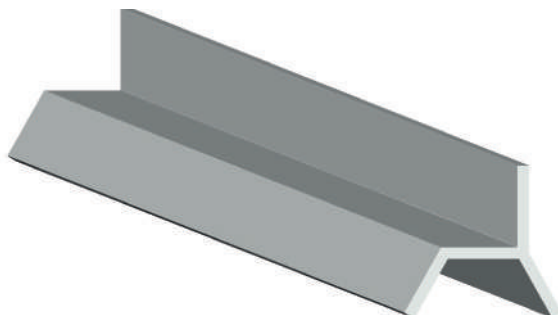
PERFILES Z END CLAMP 30/35 mm

IMAGEN	CÓDIGO	DESCRIPCIÓN DEL PRODUCTO	DIMENSIONES	LONGITUD	ALEACIÓN	TEMPLE
	PF-Z30-610	PERFIL "Z" 30MM (END CLAMP)	35 mm x 35 mm	6.10 m	6063	T5
	PF-Z35-610	PERFIL "Z" 35MM (END CLAMP)	35 mm x 40 mm	6.10 m	6063	T5



PERFIL SILLA PARA LÁMINA



IMAGEN	CÓDIGO	DESCRIPCIÓN DEL PRODUCTO	DIMENSIONES	LONGITUD	ALEACIÓN	TEMPLE
	PF-S-610	PERFIL SILLA P LAMINA TRAPEZOIDAL	53 mm x 63 mm	6.10 m	6063	T5

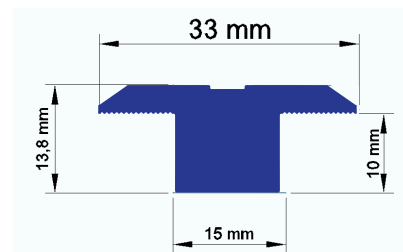


HERRAJES

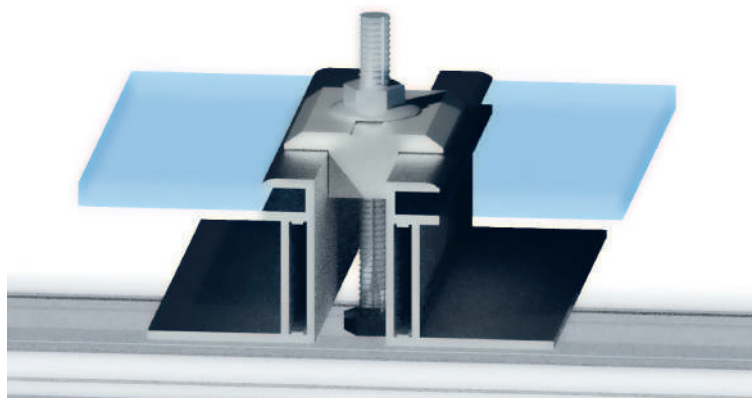
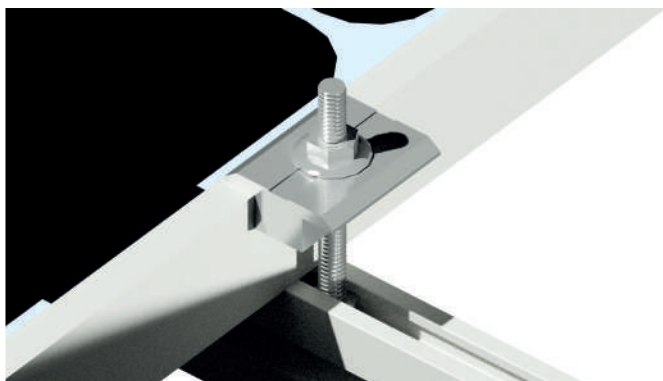
Los herrajes son el conjunto de piezas encargadas de sostener el panel solar con firmeza y precisión. Compuestos por perfiles o rieles y tornillería especializada, permiten anclajes seguros para diversas superficies, ya sean techos inclinados, planos o estructuras metálicas. En Al Lema seleccionamos cada elemento con los más altos estándares de calidad, garantizando instalaciones duraderas, eficientes y adaptables a cualquier entorno.

MID CLAMP

IMAGEN	CÓDIGO	DESCRIPCIÓN DEL PRODUCTO	DIMENSIONES	LONGITUD	ALEACIÓN	TEMPLE
	HRJ-MDCCT-40	MID CLAMP CON TORNILLERÍA INOX 1/4" x 2 1/2" Y TUERCA FLANGE 1/4"	33 mm x 14 mm	40 mm	6063	T5
	HRJ-MDCST-40	MID CLAMP SIN TORNILLERÍA	33 mm x 14 mm	40 mm	6063	T5

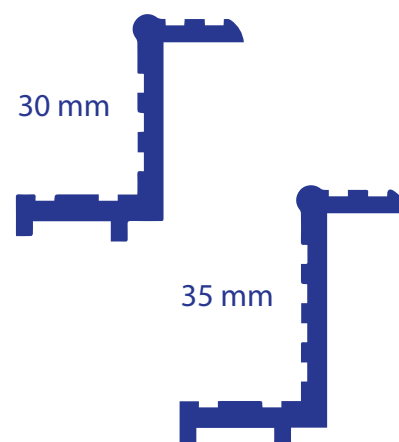


MONTAJE/ APLICACIÓN

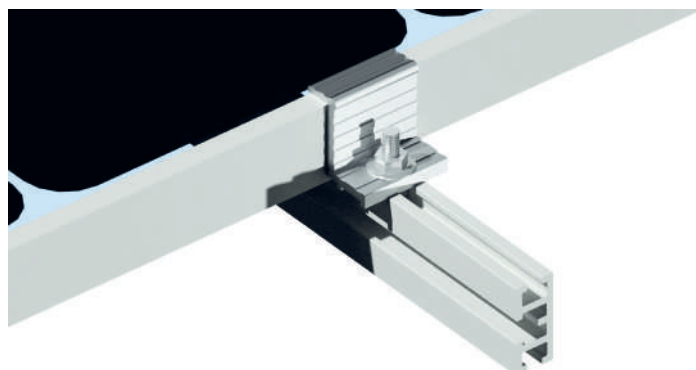
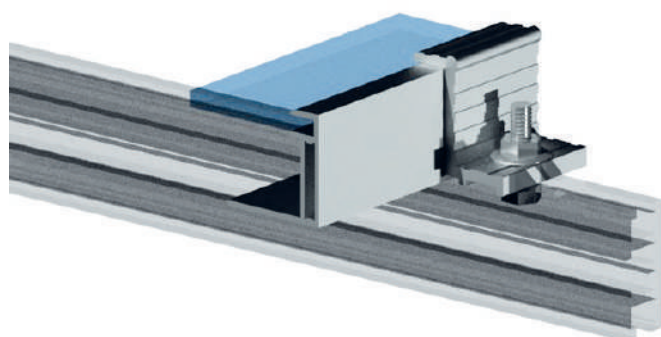


END CLAMP 30/35 mm

IMAGEN	CÓDIGO	DESCRIPCIÓN DEL PRODUCTO	DIMENSIONES	LONGITUD	ALEACIÓN	TEMPLE
	HRJ-EDCCT-30MM	END CLAMP 30MM CON TORNILLERÍA INOX 1/4" x 1" Y TUERCA FLANGE 1/4"	35 mm x 35 mm	40 mm	6063	T5
	HRJ-EDCST-30MM	END CLAMP 30MM SIN TORNILLERÍA	35 mm x 35 mm	40 mm	6063	T5
	HRJ-EDCCT-35MM	END CLAMP 35MM CON TORNILLERÍA INOX 1/4" x 1" Y TUERCA FLANGE 1/4"	35 mm x 40 mm	40 mm	6063	T5
	HRJ-EDCST-35MM	END CLAMP 35MM SIN TORNILLERÍA	35 mm x 40 mm	40 mm	6063	T5

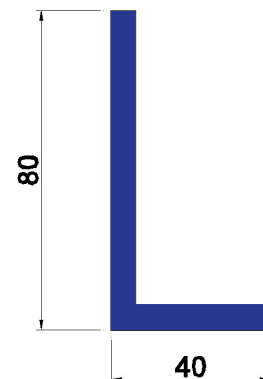


MONTAJE/ APLICACIÓN

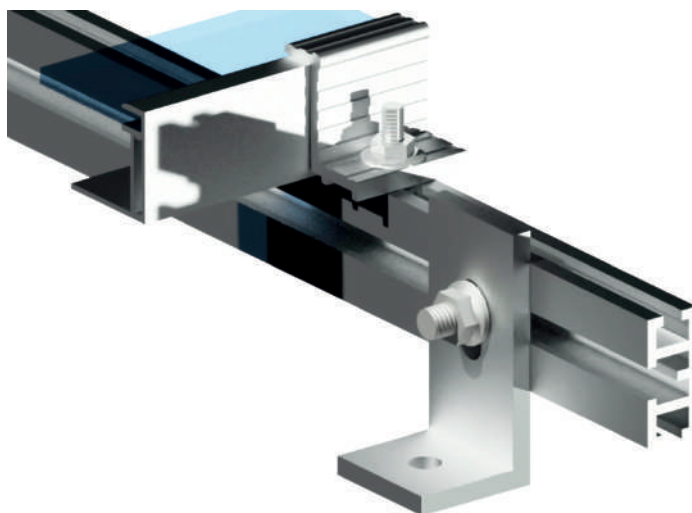


L FOOT 40X80 X 1/4"

IMAGEN	CÓDIGO	DESCRIPCIÓN DEL PRODUCTO	DIMENSIONES	LONGITUD	ALEACIÓN	TEMPLE
	HRJ-LFTCT-3P	L FOOT 40 x 80 x 1/4" CON TORNILLERÍA INOX 3/8" x 1" Y TUERCA FLANGE 3/8"	40 mm x 80 mm x 1/4"	40 mm	6063	T5
	HRJ-LFTST-3P	L FOOT 40 x 80 x 1/4" SIN TORNILLERÍA	40 mm x 80 mm x 1/4"	40 mm	6063	T5

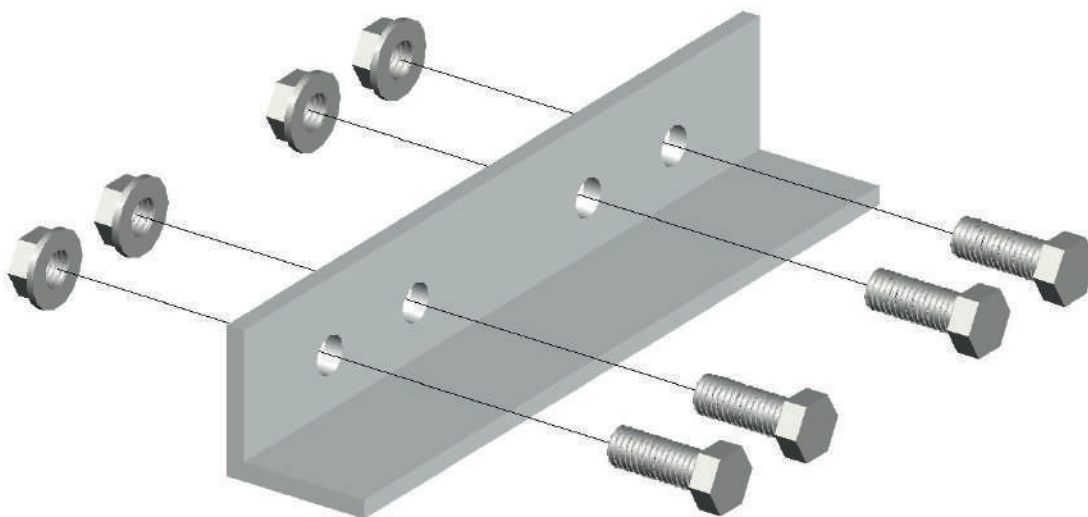


MONTAJE/ APLICACIÓN

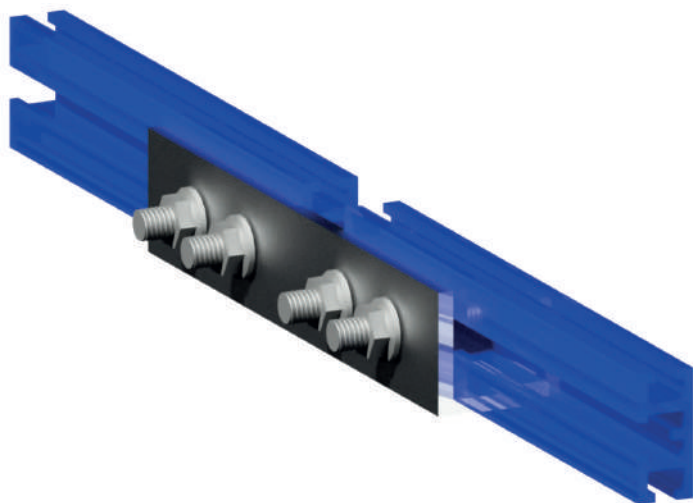


UNIÓN RIEL


IMAGEN	CÓDIGO	DESCRIPCIÓN DEL PRODUCTO	DIMENSIONES	LONGITUD	ALEACIÓN	TEMPLE
	HRJ-UNIRLCT-200	UNION RIEL CON TORNILLERÍA 3/8"	1 1/2" x 1 1/2" x 3/16"	20 cm	6063	T5
	HRJ-UNIRLST-200	UNION RIEL SIN TORNILLERÍA	1 1/2" x 1 1/2" x 3/16"	20 cm	6063	T5

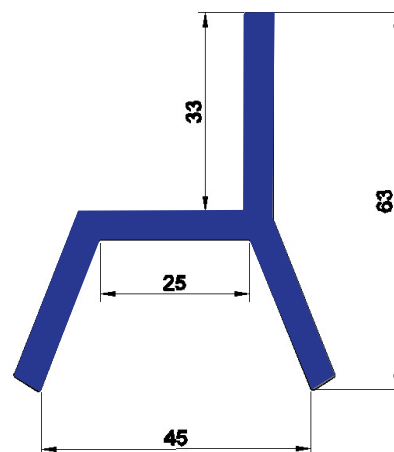
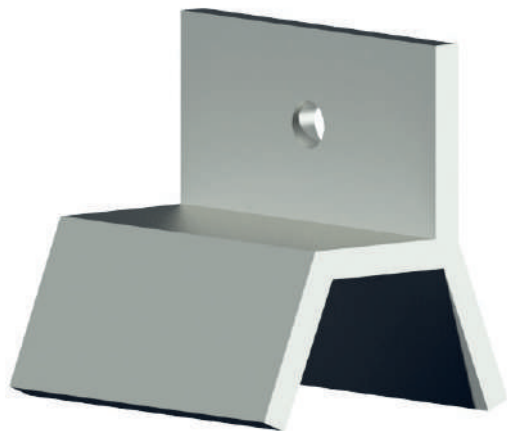


MONTAJE/ APLICACIÓN

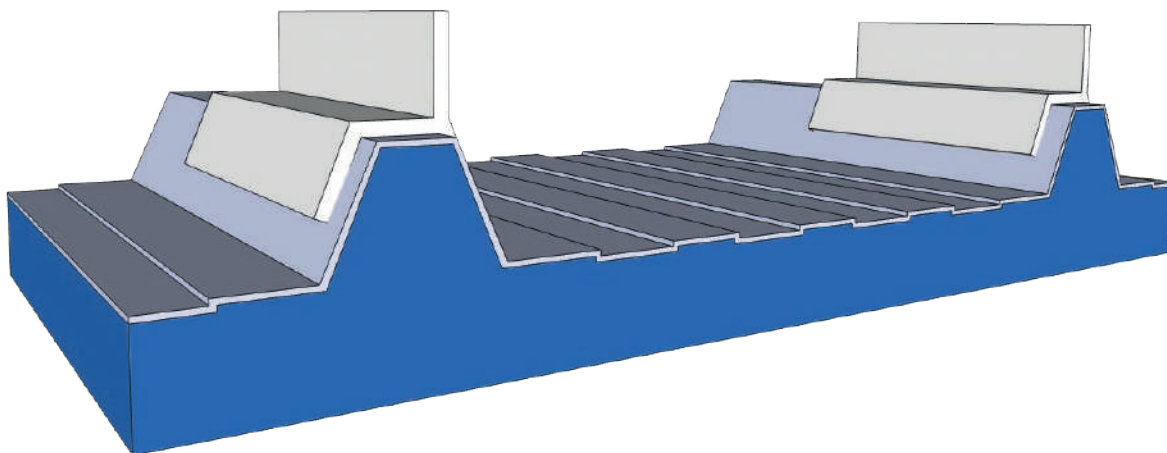


ABRAZADERA LAMINA TRAPEZOIDAL

IMAGEN	CÓDIGO	DESCRIPCIÓN DEL PRODUCTO	DIMENSIONES	LONGITUD	ALEACIÓN	TEMPLE
	HRJ-ALTZ-80	ABRAZADERA LAMINA TRAPEZOIDAL	53 mm x 63 mm	80 mm	6063	T5

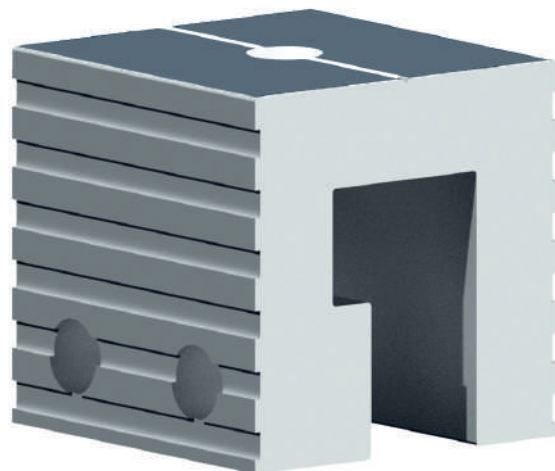
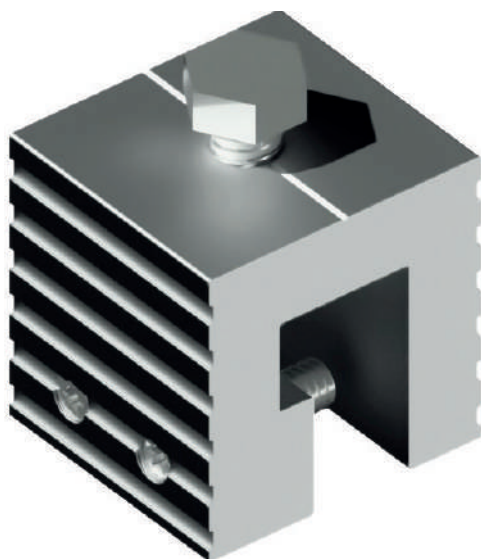


MONTAJE/ APLICACIÓN

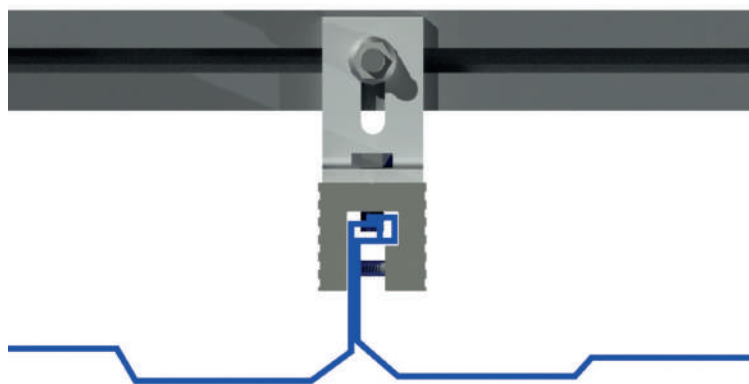
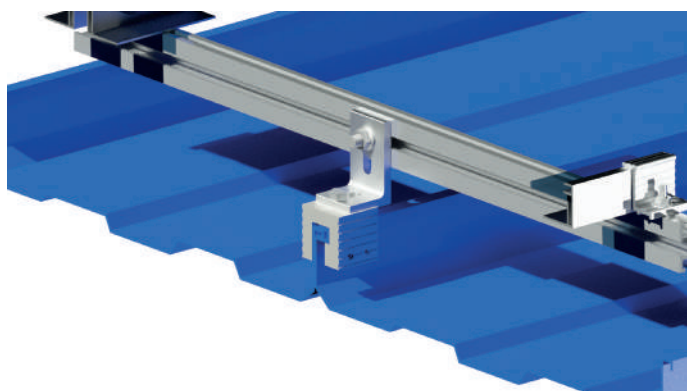


AL CLAMP BASE PARA LÁMINA

IMAGEN	CÓDIGO	DESCRIPCIÓN DEL PRODUCTO	DIMENSIONES	LONGITUD	ALEACIÓN	TEMPLE
	HRJ-AL-01	AL-CLAMP BASE P/ LAMINA ENGARGOLADA	43 mm x 43 mm	40 mm	6063	T5



MONTAJE/ APLICACIÓN



GARANTÍA AL LEMA



Contacto **Al Lema**

 335 128 1279

 335 128 1275

Calle Azucenas S/N, 59400

 Piedad, Michoacán
AL LEMA Aluminios



AL LEMA

PERFILES DE ALUMINIO S.A DE C.V.

Contacto **Al Lema**

 335 128 1279

 335 128 1275

Calle Azucenas S/N, 59400

 Piedad, Michoacán

Al LEMA Aluminios