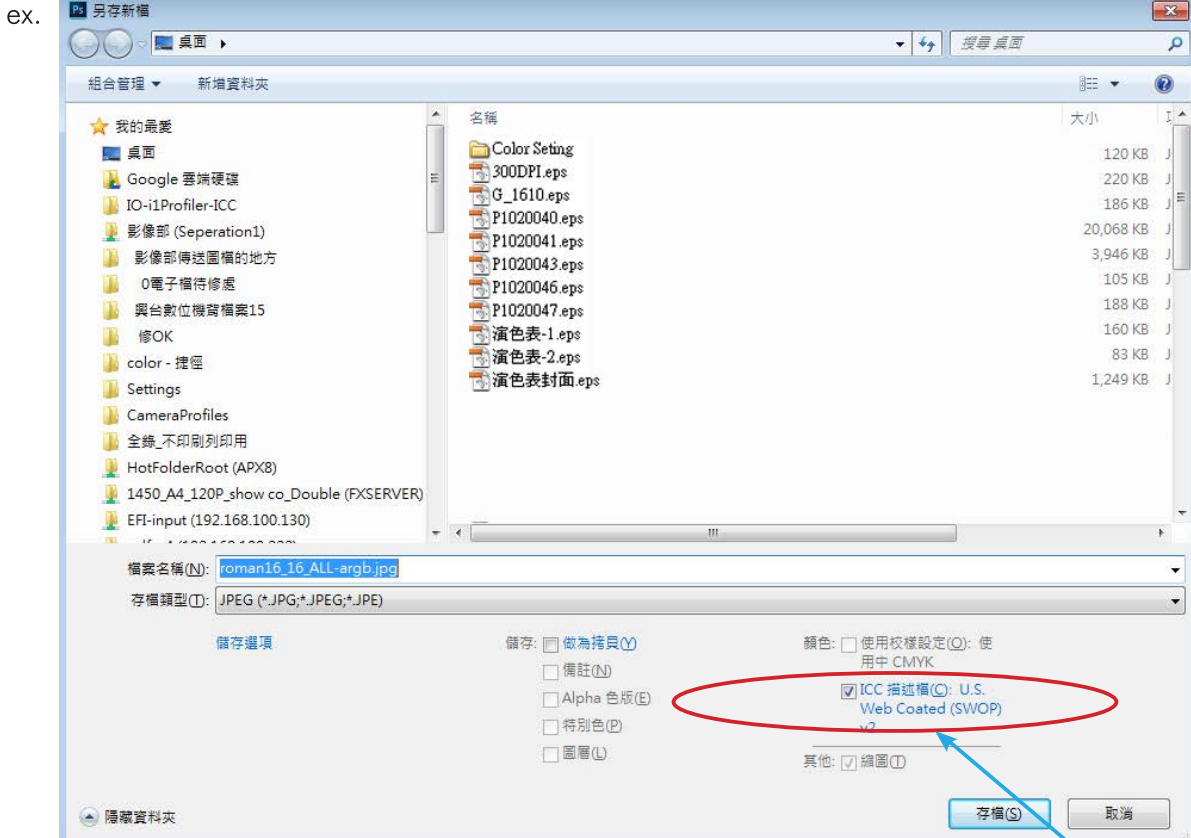
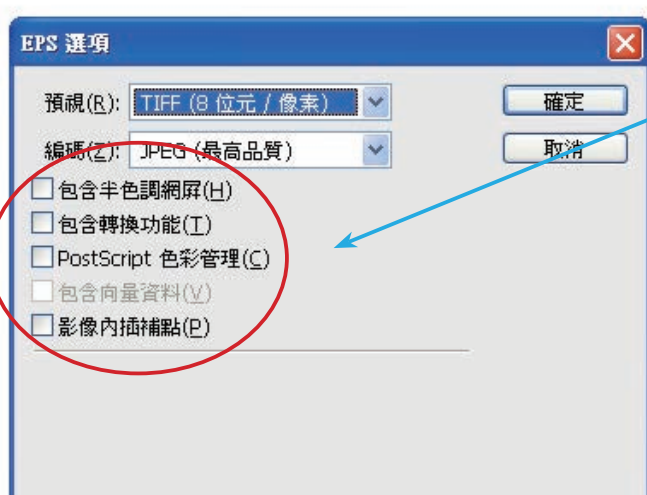


# Photoshop

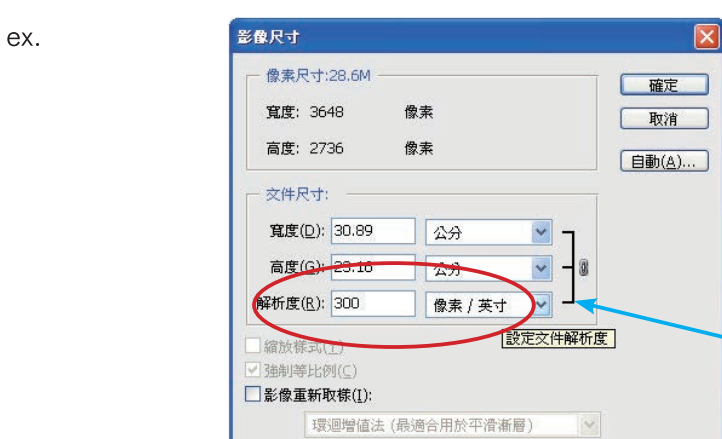
- 1 在 Photoshop 將檔案儲存成 EPS 檔案格式時，請務必勾選 ICC 描述檔、不勾選包含半色調網屏、包含轉換功能、Post Script 色彩管理、影像內插補點選項，若勾選上述選項會造成色差。



必需勾選ICC描述檔、不勾選EPS包含半色調網屏、包含轉換功能、Post Script色彩管理、影像內插補點選項，若勾選上述選項會造成色差。



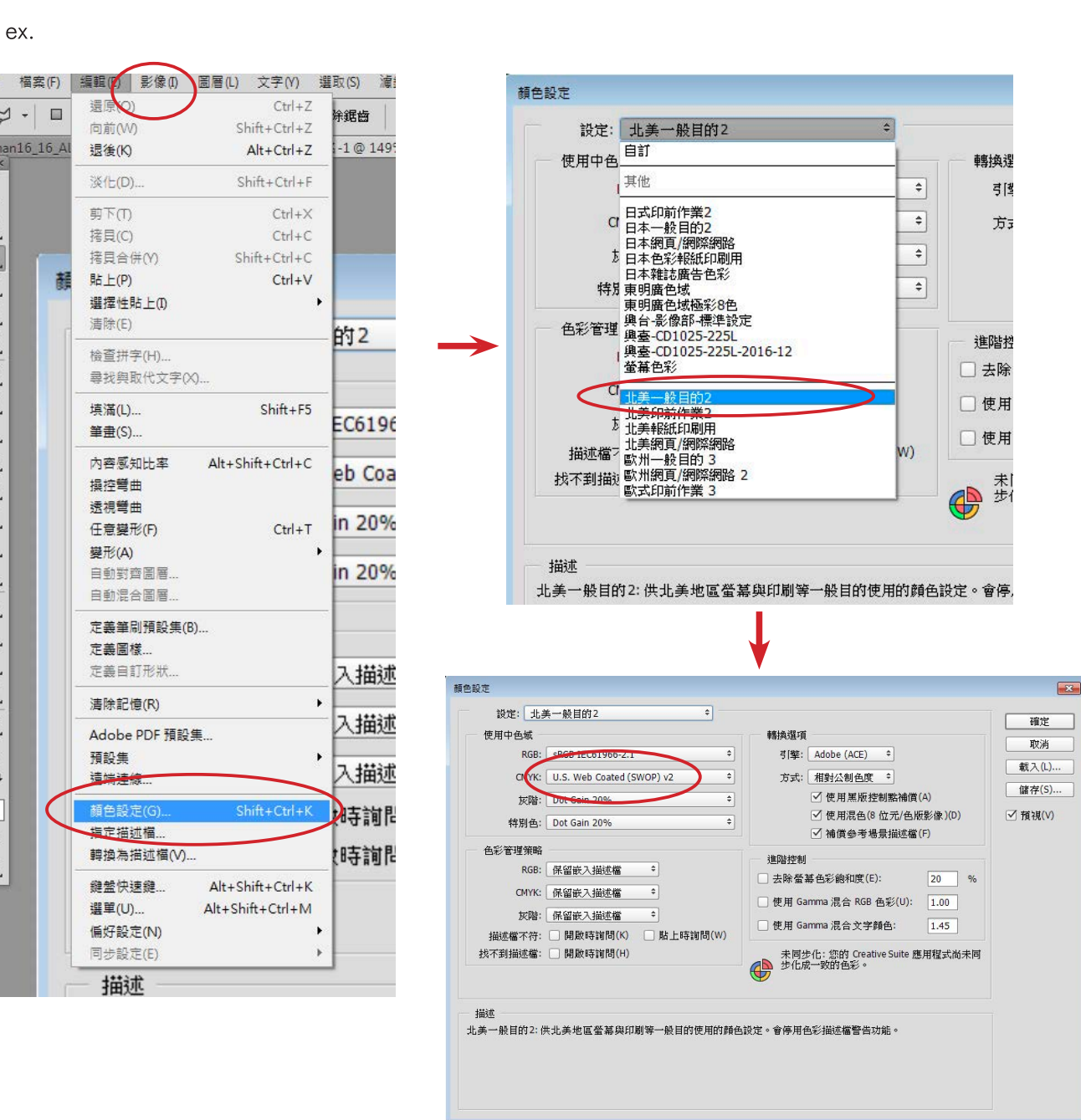
- 2 圖檔解析度請設為 300~400dpi；線條稿則需設定 800dpi~1200dpi。解析度太低時會造成印刷品質不佳，而解析度太高只會造成檔案量太大，並不會提高印刷的品質。



圖檔解析度請設為 300~400dpi

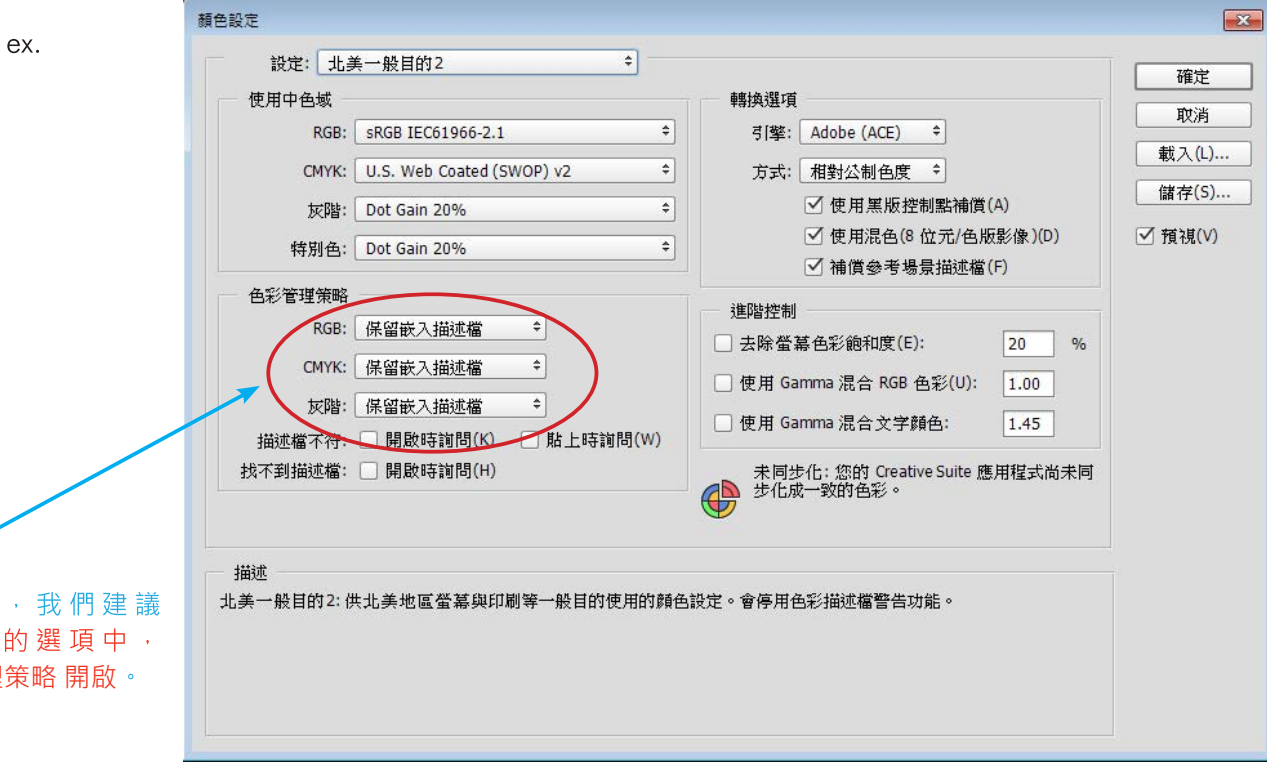
- 3 圖檔由 RGB 要轉換成 CMYK 時，請做以下設定：

在 Edit (編輯) → Color Settings (顏色設定) → Working Spaces (使用中色域) → CMYK → Custom CMYK (自訂 CMYK) 設定數值如下：此設定轉換CMYK可使墨量維持300以下



- 4 Photoshop 打開檔案時若出現嵌入描述檔不符時請做下列設定：

Edit (編輯) → Color Settings (顏色設定) → Color Management Policies (色彩管理策略) → RGB → ON (開) 描述檔不符&找不到描述檔 開啟時詢問(關閉) 略過



除了RGB，我們建議色彩管理的選項中，將色彩管理策略開啟。

- 5 若是以多圖層製作，並在最後以 PSD 檔發稿時，務必將圖層 (Layer) 平面化，以避免漏印情形產生。發稿時，以 TIF 與 壓縮最高品質(10-12)JPG 格式為佳(預覽支援度較高)，其他檔案 PSD、EPS皆可(但是預覽需用專業軟體)。



儲存成EPS時，第一個對話視窗中的建議設定方式。

儲存成EPS時，第二個對話視窗中的建議設定方式。