

SOUL RED

KOLMANNEN OSAPUOLEN TESTAUS

MIKÄ ON SOLUPOHJAINEN MÄÄRITYS?

Solupohjaiset määritykset ovat analyttisiä testejä, jotka ovat olleet prekliinisen biolääketieteellisen tutkimuksen perusta vuosikymmeniä. Näillä testeillä mitataan tuotteen biologista reaktiota solussa, sen yleistä tehokkuutta ja yleistä suorituskykyä. Nämä testit toimivat myös merkkeinä tuotteen tehokkuudesta ja vaikutuksesta ihmiskehoon.

Rain International on testannut SOUL Rediä kolmella solupohjaisella testillä, jotta sen tehokkuutta voidaan mitata asianmukaisesti. Nämä testit keskittyvät tulehdusta ehkäiseviin, ikääntymistä estäviin ja antioksidanttisiin ominaisuuksiin.

TÄSSÄ OVAT TULOKSET:

SOLUJEN TULEHDUKSEN EHKÄISY - TUTKIMUS

Tämä testi määrittää tietyn aineen tai tuotteen (SOUL Red) tulehdusta ehkäisevän potentiaalin ihmissoluissa. Proteiinikompleksi NF-kB:tä (Nuclear Factor kappa B) käytetään tulehduksen biomarkkerina.

Tulokset SOUL Redin tulehdusta ehkäisevistä ominaisuuksista tässä tutkimuksessa ovat hämmästyttäviä:



TULEHDUSTA EHKÄISEVIEN YHDISTEIDEN BIOLOGINEN HYÖTYOSUUS.



JOPA 80% : N ESTO SOLUTULEHDUKSELLE.



EI SOLUTOKSISUUTTA TESTATUILLA PITOISUUKSILLA

SOLUJEN IKÄÄNTYMISTÄ ESTÄVÄ TUTKIMUS

Tämä tutkimus mittaa tietyn aineen tai tuotteen (SOUL Red) ikääntymisenestokykyä ihmissoluissa. Tässä määrityksessä käytetään biomarkkerina SIRT1-proteiinia, jolla on tärkeä rooli pitkäikäisyydessä ja ikääntymiseen liittyvien sairauksien vähentämisessä.

Tulokset SOUL Redin ikääntymistä estävistä ominaisuuksista ovat seuraavat





TULEHDUSTA EHKÄISEVIEN YHDISTEIDEN **BIOLOGINEN HYÖTYOSUUS**



JOPA **79%** SOLUJEN IKÄÄNTYMISEN ESTÄMINEN

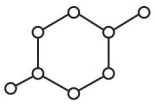


EI SOLUTOKSISUUTTA TESTATUILLA PITOISUUKSILLA

SOLUJEN ANTIOKSIDANTTITUTKIMUS

Tässä testissä fluoresoiva anturi asetetaan ihmissolun sisään, jonka fluoresenssin häviäminen on osoitus vapaiden radikaalien aiheuttamista vaurioista. Tämän jälkeen solu ympäristöön lisätään antioksidanteja. Testattavan aineen vaikutus mitataan arvioimalla merkkiaineanturin säilytysvaikutusta solun sisään imeytyneen testattavan aineen läsnäollessa.

SOUL Redin antioksidanttiprofili oli runsas ja voimakas:



TULEHDUSTA EHKÄISEVIEN YHDISTEIDEN **BIOLOGINEN HYÖTYOSUUS**



VAPAIEN RADIKAALIEN **MERKITTÄVÄ VÄHENEMINEN** VERRATTUNA KESKIMÄÄRÄISEEN ARVOON.



EI SOLUTOKSISUUTTA TESTATUILLA PITOISUUKSILLA

SOUL REDIN YLEINEN TEHOKKUUS

SOUL Redin tutkimustulokset ovat vähintäänkin vaikuttavia. Sen solutehokkuus on yksi tehokkaimmista, joita Brunswick Labs, joka on tehnyt määritykset, on koskaan nähnyt. Sen kyky estää luonnollisesti tulehdusta, vähentää ikääntymisominaisuuksia ja kyky torjua ympäristömyrkkijä ovat sekä vaikuttavia että voimakkaita.

