

SOUL RED

TREDJEPARTS CELLEBASERT ANALYSE

HVA ER CELLEBASERT ANALYSE?

Cellebasert analyse er analytiske tester som har vært grunnpilaren for preklinisk, biomedisinsk forskning over tiår. Disse testene måler et produkts biologiske reaksjon på innsiden av cellen, dets generelle effektivitet, og dets generelle opptreden. Disse testene tjener også som en markør av et produkts effektivitet og påvirkning på menneskekroppen.

Rain International har testet SOUL Red med tre cellebaserte tester for å kunne måle dens effektivitet ordentlig. Disse testene fokuserer på antiinflammatoriske, antialdrende og antioksidative egenskaper.

HER ER RESULTATENE:

CELLEBASERT ANTIINFLAMMATORISK ANALYSE

Denne analysen fastslår det betennelsesdempende potensialet av et gitt materiale eller produkt (SOUL Red) i menneskelige celler. NFkB (Nuclear Factor kappa B), som er et proteinkompleks, er brukt som betennelsesmarkør.

Resultatene av SOUL Reds betennelsesdempende egenskaper i denne analysen er forbløffende:



BIOTILGJENGELIGHETEN AV ANTIINFLAMMATORISKE FORBINDELSER



SÅ MYE SOM **80%** HEMMING AV CELLULÆR BETENNELSE

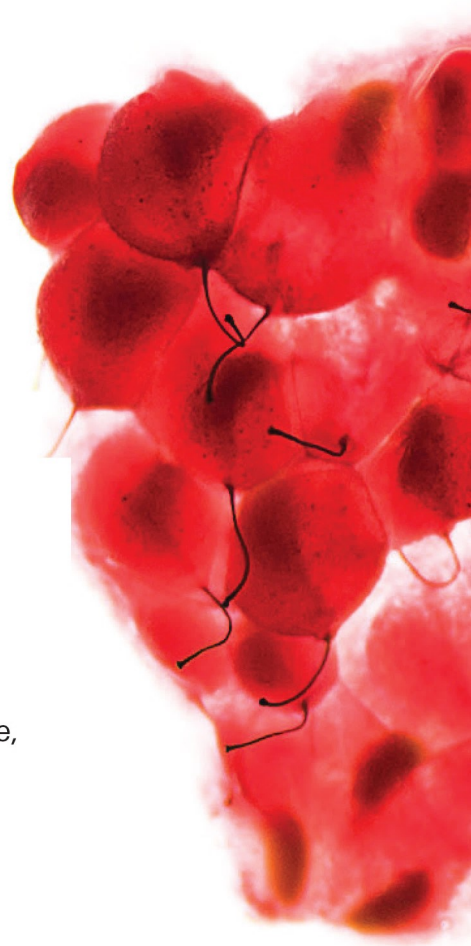


INGEN CELLULÆR GIFTIGHET PÅ KONSENTRASJONENE SOM ER TESTET

CELLULÆR ANTIALDRENDE ANALYSE

Denne analysen måler den antialdrende egenskapen av et gitt materiale eller produkt (SOUL Red) i menneskelige celler. SIRT1, et protein som spiller en viktig rolle for lang levetid og aldersrelaterte sykdommer, er brukt som biomarkør i denne analysen.

Resultatene av SOUL Reds antialdrende egenskaper er som følger





BIOTILGJENGELIGHETEN AV ANTIINFLAMMATORISKE FORBINDELSER



SÅ MYE SOM **79%** HEMMING AV CELLEALDRENDE EGENSKAPER

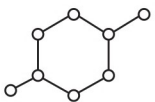


INGEN CELLULÆR GIFTIGHET PÅ KONSENTRASJONENE SOM ER TESTET

CELLULÆR ANTIOKSIDANT ANALYSE

I denne analysen blir en fluorescerende sonde plassert på innsiden av representative, menneskelige celler, der tap av fluorescens er indikasjon på skader av frie radikaler. Antioksidanter er deretter plassert i cellenes omgivelser. Effekten av testmaterialet er deretter målt ved å vurdere den bevarende effekten av markeringssonden i forbindelse med testmaterialet som blir absorbert inn i cellene.

SOUL Reds antioksidant profil var produktiv og kraftig:



BIOTILGJENGELIGHETEN AV ANTIINFLAMMATORISKE FORBINDELSER



SIGNIFIKANT REDUKSJON AV FRIE RADIKALER, SAMMENLIKNET MED GJENNOMSNITT



INGEN CELLULÆR GIFTIGHET PÅ KONSENTRASJONENE SOM ER TESTET

SOUL REDS GENERELLE EFFEKTIVITET

SOUL Reds analyseresultater er mildt sagt imponerende. Dens cellulære effektivitet er noe av det kraftigste som Brunswick labs, den utførende part i analysene, har sett noen gang. Dens evne til å naturlig hemme betennelser, redusere aldringsegenskaper, og evne til å nedkjempe miljøgifter er både imponerende og kraftfull.

