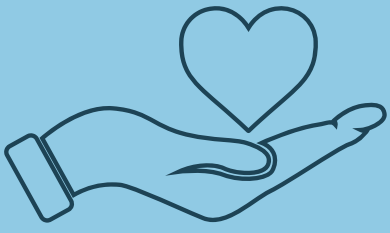


# Les mythes sur la sécurité psychologique



1

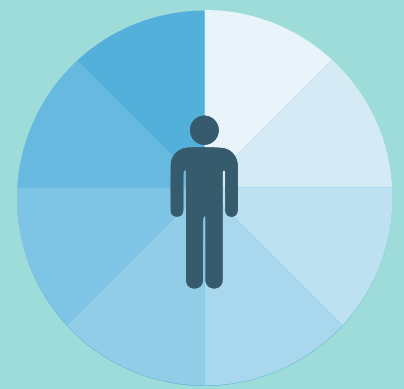
## Gentillesse

Tout le monde n'a pas à toujours s'entendre et être d'accord pour établir ce climat

## Personnalité

Pas besoin d'être extraverti.e pour créer ce climat ou y contribuer

2



3

## Confiance

Se trouve entre deux personnes, la sécurité psychologique se retrouve au niveau du groupe



4

## Diminution des attentes

Ce climat n'en est pas un où tout est permis et où les objectifs et délais sont facultatifs



La sécurité psychologique est un climat qui profite à tous les membres d'une équipe, peu importe leur personnalité ou leur tempérament, qui permet d'avoir des conversations franches et la résolution de problèmes, en plus de l'atteinte d'objectifs ambitieux par la collaboration.