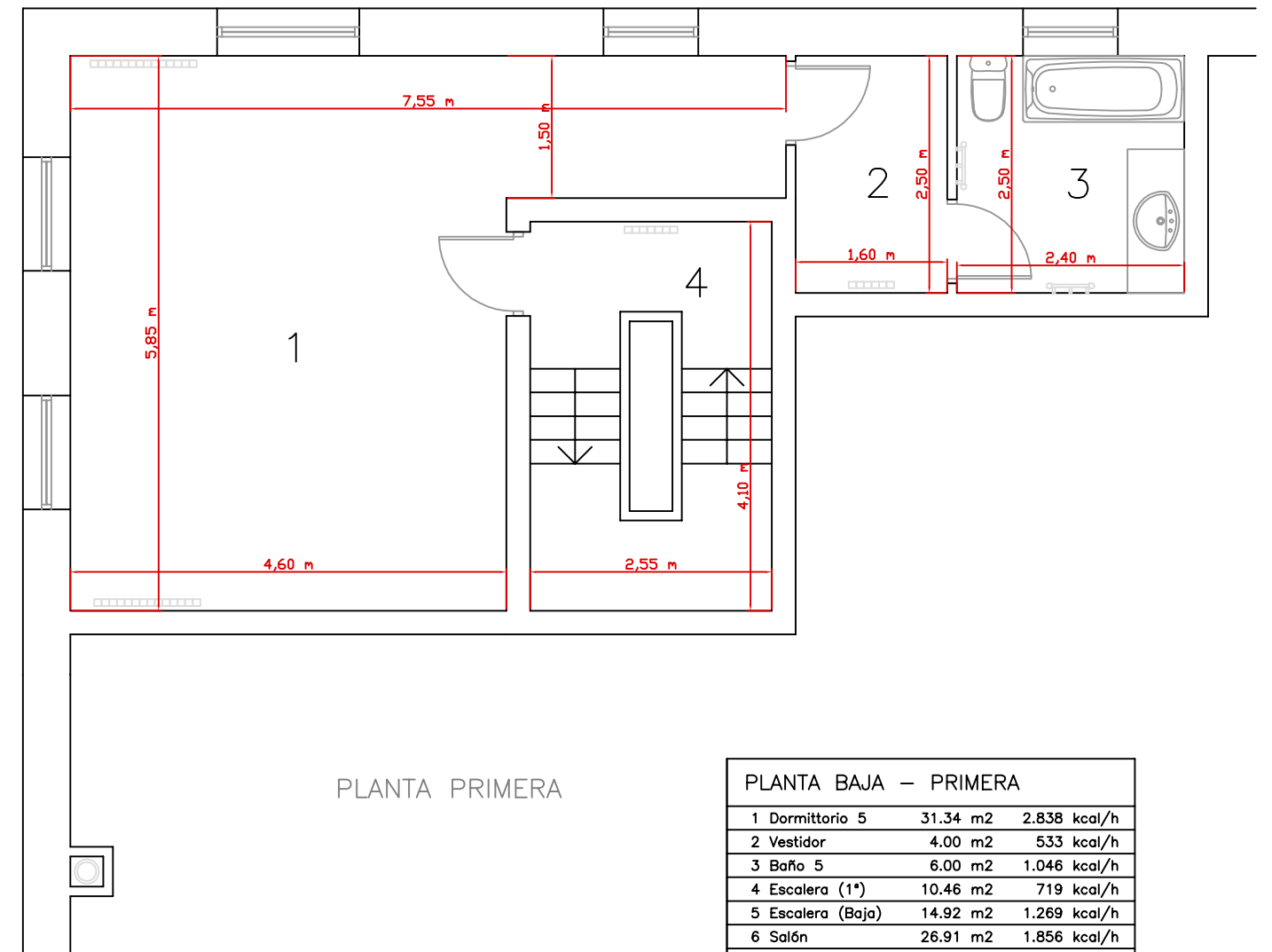


PLANTA BAJA



PLANTA PRIMERA

PLANTA BAJA – PRIMERA		
1 Dormitorio 5	31.34 m ²	2.838 kcal/h
2 Vestidor	4.00 m ²	533 kcal/h
3 Baño 5	6.00 m ²	1.046 kcal/h
4 Escalera (1°)	10.46 m ²	719 kcal/h
5 Escalera (Baja)	14.92 m ²	1.269 kcal/h
6 Salón	26.91 m ²	1.856 kcal/h
7 Trastero	14.00 m ²	1.879 kcal/h

SIMBOLOS CALEFACCION	
	Elemento DUBAL 60
	Toallero CL-50 1800 CR
	Tubería de impulsión
	Tubería de retorno
	Diámetro Tubería DN 22
	Tubería ascendente
	Termostato Ambiente

- La tubería será de polibutileno tipo TERRAIN sistema clásico, aislada con coquilla tipo ARMAFLEX de 9 mm.
 - Todos los radiadores de los dormitorios estarán provistos de llaves termostáticas.
 - Todas las tomas de radiador serán con tubería DN15.
 - Las conducciones discurrirán empotradas bajo suelo, salvo donde se indique empotrada en cerramientos verticales.

PROYECTO DE INSTALACIÓN DE CALEFACCIÓN Y A.C.S.

Ctra. de la Estación S/N – SANCHIDRIÁN – (ÁVILA)

PLANO 02 : PLANTAS BAJA – PRIMERA

FEB. 2006

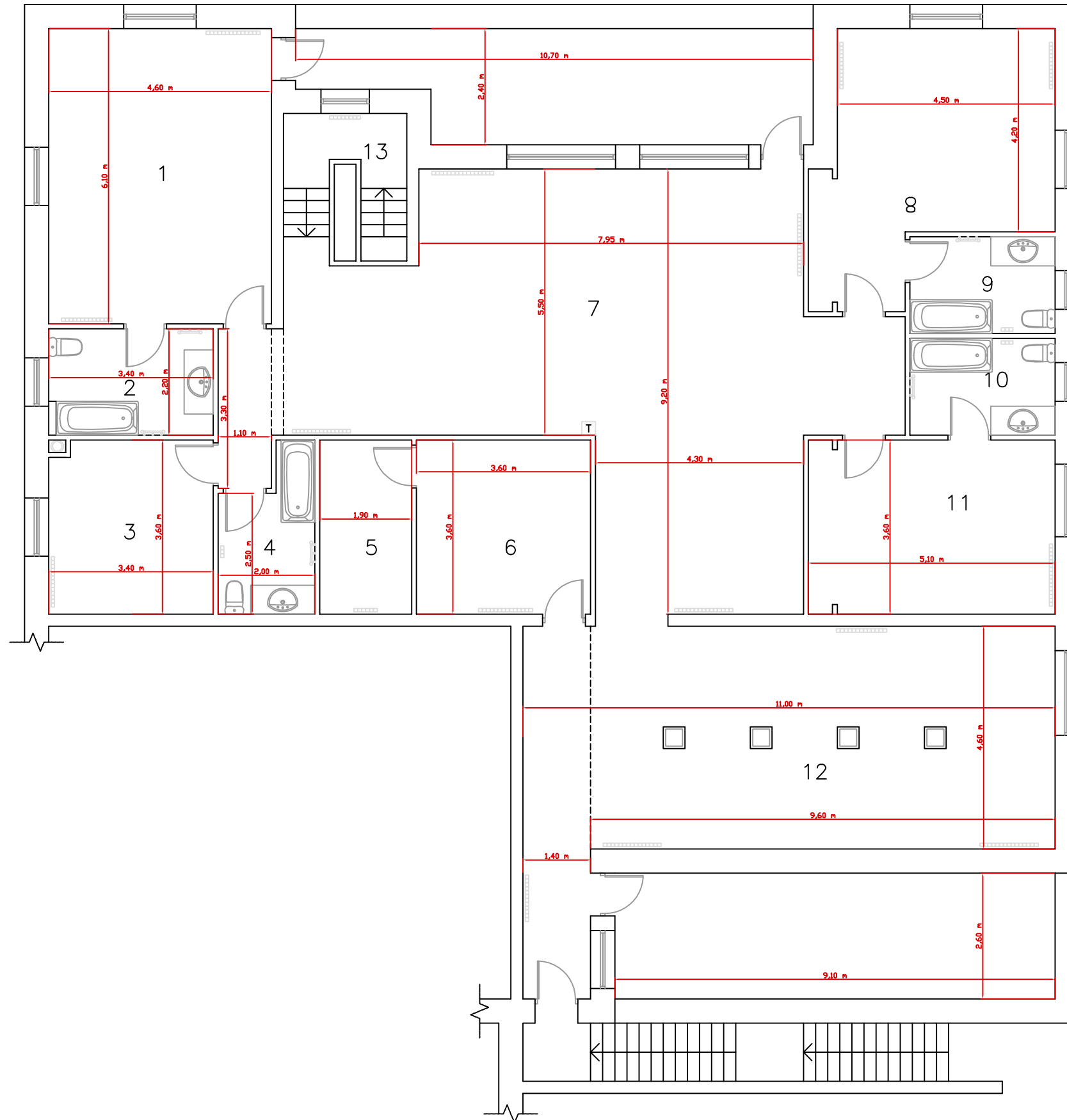
ESC. 1/50

PROMOTOR

D. JOAQUIN CABRAL MNEZ.

JOSÉ RAMÓN GAITERO SOUTO

Ingeniero Técnico Industrial. COL. 547
C/ Entrepuentes 2, Portal 4, 5° A
49028 – ZAMORA



PLANTA BAJA		
1	Dormitorio 1	28.06 m2 2.800 kcal/h
2	Baño 1	7.48 m2 1.031 kcal/h
3	Dormitorio 2	12.24 m2 1.336 kcal/h
4	Baño 2	5.88 m2 722 kcal/h
5	Office	6.84 m2 557 kcal/h
6	Cocina	12.96 m2 1.452 kcal/h
7	Salón	78.94 m2 6.428 kcal/h
8	Dormitorio 3	22.98 m2 2.406 kcal/h
9	Baño 3	6.00 m2 838 kcal/h
10	Baño 4	6.00 m2 838 kcal/h
11	Dormitorio 4	18.36 m2 1.605 kcal/h
12	Salón	54.94 m2 5.221 kcal/h
13	Escalera	7.87 m2 748 kcal/h

SIMBOLOS CALEFACCION	
	Elemento DUBAL 60
	Toallero CL-50 1800 CR
	Tubería de impulsión
	Tubería de retorno
	Diámetro Tubería
	Tubería ascendente
	Termostato Ambiente

- La tubería será de polibutieno tipo TERRAIN sistema clásico, aislada con coquilla tipo ARMAFLEX de 9 mm.
 - Todos los radiadores de los dormitorios estarán provistos de llaves termostáticas.
 - Todos los tomas de radiador serán con tubería DN15.
 - Las conducciones discurrirán empotradas bajo suelo, salvo donde se indique empotrada en cerramientos verticales.

PROYECTO DE INSTALACIÓN DE CALEFACCIÓN Y A.C.S.

Ctra. de la Estación S/N - SANCHIDRIÁN - (ÁVILA)

PLANO 03 : PLANTA SEGUNDA	FEB. 2006
	ESC. 1/50
PROMOTOR	JOSÉ RAMÓN GAITERO SOUTO
D. JOAQUIN CABRAL MNEZ.	Ingeniero Técnico Industrial. COL. 547 C/ Entrepuentes 2, Portal 4, 5º A 49028 - ZAMORA