



LIPIDgen

Genetik Profil Örnekleri:

FEMgen:	Sporadik meme kanseri	MACULAgen:	Yaşa-Bağlı Maküler Dejenerasyon
OSTEOgen:	Osteoporoz	LIPIDgen:	Lipid metabolizması bozuklukları
THROMBOgen:	Tromboz	DIABETOgen:	Diyabet tip II
PROSTATEgen:	Prostat kanseri	COLOgen:	Sporadik kolon kanseri
DETOXgen:	Detoksifikasyon kapasiteleri	ALOPECIAgen:	Androjenetik alopesi
DETOXgen		EMOgen:	Duygusal dengesizlik
ağır metaller:	Ağır metallerin detoksifikasyonu	AUTISMgen:	Otizm
OXigen:	Oksidatif stres	SKINgen:	Cilt sağlığı
DENTYgen:	Periyodontit	WEIGHTgen:	Kilo kontrolü
NEUROgen:	Nörodegeneratif hastalıklar	WELL-BEING:	Yaşlanmayı geciktirme
CARDIOgen:	Kardiyovasküler hastalıklar	NICOTINEgen:	Nikotin bağımlılığı

Kişiyeye Özel Yöntemlerle Aterosklerozun Önlenmesi

Lipid Metobozilma Bozukluğu nedir?

Lipid metabolizması bozuklukları hiperlipidemia gibi çeşitli patolojilere yol açtığı gibi aterosklerozda da önemli bir rol oynar. Aterosklerozun gelişmesinde temel nedenlerden ikisi kan kolesterol değerleri (yüksek LDL ve düşük HDL düzeyleri) ile küçük LDL parçacıklarıdır.

Ateroskleroz nedir?

Ateroskleroz yağ plakları, kompleks karbonhidratlar, kan ürünleri, lifli doku ve kalkerli birikintiler nedeniyle orta ve büyük arterlerin iç tabakasının (intima) kalınlaştığı bir durumdur.

Birkaç yıldan beri özellikle de sanayileşmiş ülkelerde, ateroskleroza bağlı iskemik kalp hastalıkları temel ölüm nedenleri arasında yer almaktadır. Yine bu hastalığa bağlı serebrovasküler vakaların da (halk arasında felç olarak bilinir) çok sayıda insanda olduğu gözlenmektedir. (Şekil.1)

Şekil 1: Başlıca Ölüm nedenleri 2004 (Kaynak: ONS)

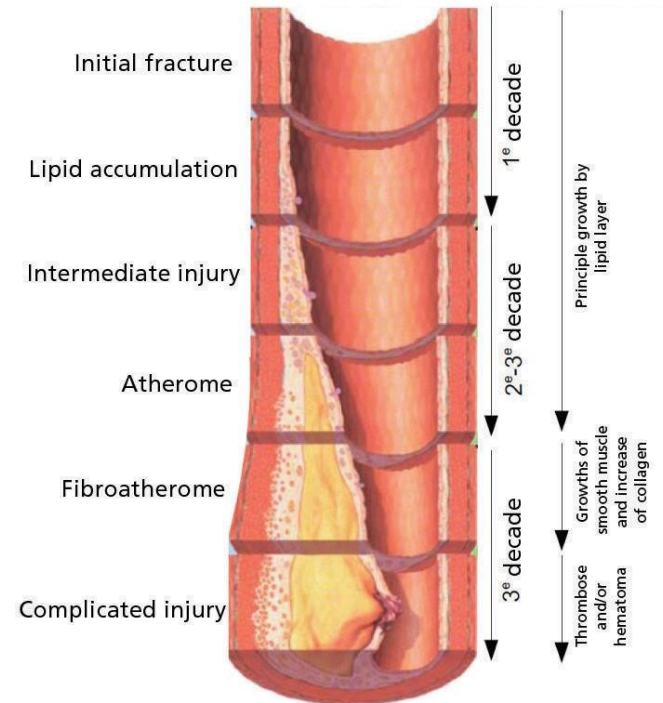
Başlıca 10 Ölüm nedeni 2004 (WHO)	% ölüm
Kardiyovasküler hastalıklar	16.3
CVA ve diğer serebrovasküler hastalıklar	9.3
Soluk borusu, bronş ve akciğer kanseri	5.9
Alt solunum yolu enfeksiyonları	3.8
Kronik obstruktif akciğer hastalığı	3.5
Alzheimer ve diğer demense-bağlı hastalıklar	3.4
Kolon ve rektum kanseri	3.3
Diyabet	2.8
Meme kanseri	2.0
Mide kanseri	1.8

Sonuçlar nelerdir?

Ateroskleroz kronik, progresif ve multifaktöriyel bir hastalıktır. Onyıllar boyunca yavaş yavaş gelişir ve uzun süre hiçbir semptom göstermeyebilir (Şekil 2).

Ateroskleroz bu türde sessiz bir hastalık olduğu için, sıkıntı aniden ortaya çıkar ve çoğu durumda ölümcül olabilir. Hastalıkla bağlantılı arterler esas olarak kalbi besleyen koroner arterler, beyni besleyen serebral arterler ile bacaklara kan taşıyan ana arterlerdir (kalça iç arteri, uyluk arteri).

Şekil 2: Aterosklerozun gelişim



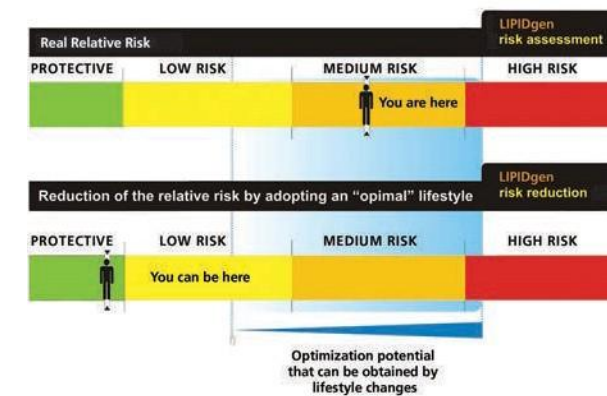
LIPIDgen Testi

Bu testte tip III aileye bağlı hiperkolesterolemi ile aterosklerozun gelişiminde rol oynadığı bilinen çeşitli genetik polimorfizmler analiz edilir. Test ayrıca, lipid metabolizması bozukluklarının altında yatan nedenler konusunda da net bilgi sağlar.

Hastanın genetik yatkınlıkları ve geçmişi (genetik-olmayan yatkınlıklar) göz önünde bulundurularak hazırlanan ayrıntılı tavsiyeler, tam olarak hastanın ihtiyaçlarına göre düzenlenmiş bir tedaviye ve sonuç olarak, hastalığın eşsiz ve kişiye özel yöntemlerle önlenmesine olanak sağlar.

Test raporunda belirtilen tavsiyelerin yerine getirilmesi, doktorun öngördüğü tedaviyle birlikte, hastanın sağlığının takibi bakımından ideal ve optimal bir çözüm sunar (Şekil 3).

Şekil3: Örnek test raporundan bir bölüm



Önleme

Bir kimsenin henüz genç yaşlarında iken ileride bir ateroskleroz geliştirip geliştirmeyeceğini ya da bir kalp hastalığına yakalanıp yakalanmayacağını öngörmek imkansızdır: Hareketsizlik, mesleki durum, beslenme alışkanlıkları, sigara kullanımı, genetik yatkınlıklar, vb., ayrı ayrı ya da hep birlikte bu yönde kendine göre bir etki ortaya koyar. Bir kişinin ateroskleroz nedeniyle iskemik hastalıklar geliştirme riskini mümkün olduğunca erken bir dönemde tespit etmek için başvurulabilecek en iyi yollardan biri genetik bir test yaptırmak olabilir. Bu test kişinin yaşam tarzında yapacağı kendi özelliklerine uygun değişikliklere işaret ederek, hastalığın insidans ve/veya gelişmesini önlemede ciddi bir katkı sağlayacaktır.