





El Alma de CANHA: Manos Mexicanas

Nuestra tecnología estructural es invisible, pero nuestro arte se ve a simple vista.

Cada mueble CANHA es tejido a mano, fibra por fibra, por mujeres artesanas de nuestra comunidad.

No utilizamos máquinas para el tejido; confiamos en la sensibilidad, la paciencia y el talento de manos expertas que transforman el ratán sintético en piezas únicas de diseño.

Al elegirnos, llevas a tu hogar una historia de dedicación y orgullo local.

**MAS
resistente
MAS
duraderos
MAYOR
calidad**




CANHA
FURNITURE

3
YEAR
WARRANTY

Innovación en Cancún para resistir el clima extremo.

En **CANHA** Soluciones Creativas, hemos reinventado la fabricación de muebles para exterior. Sabemos que, en la costa, el principal enemigo es la corrosión, por eso desarrollamos una tecnología única de "Blindaje Estructural"; ¿Cómo funciona?

1. Partimos de una estructura sólida de metal galvanizado.
2. Recubrimos el metal con tubería de Polipropileno Copolímero Random (PPR), un material de ingeniería de alta resistencia.
3. A diferencia de otros que usan tornillos o pegamentos, nosotros fundimos las uniones con calor. Esto crea una sola pieza sellada herméticamente donde es imposible que entre el agua o el salitre.

Resultado: Una estructura prácticamente indestructible, oculta bajo un hermoso tejido artesanal. Hecho por manos mexicanas y pensado para durar toda la vida.



CANHA

FURNITURE

\$38,983

JUEGO 2 PLAZAS-TOJALA

DESCRIPCION:

Sala de ratán sintético con tecnología CANHA: metal galvanizado recubierto en PPR (termofusión). 100% libre de óxido y tejida a mano por artesanas. Calidad y lujo eterno.

- . 2 Butacas 72x112x96cm
- . 1 Mesa de Centro 63x84x35cm
- . 2 sets de Cojines (13/20) 42x60, 80x72x15cm





CANHA

FURNITURE

\$64,073

JUEGO 4 PLAZAS-TUK

DESCRIPCION:

Sala de ratán sintético con tecnología CANHA: metal galvanizado recubierto en PPR (termofusión). 100% libre de óxido y tejida a mano por artesanas. Calidad y lujo eterno.

- . 2 Butacas 72x112x96cm
- . 1 Sofa de 2 Plazas 72x184x96cm
- . 1 Mesa de Centro 63x84x35cm
- . 4 Sets cojines (13/20) 42x60, 80x72x15cm





CANHA

FURNITURE

\$72,353

5 PLAZAS-KUXTAL

DESCRIPCION:

Sala de ratán sintético con tecnología CANHA: metal galvanizado recubierto en PPR (termofusión). 100% libre de óxido y tejida a mano por artesanas. Calidad y lujo eterno.

- . 2 Butacas 72x112x96cm
- . 1 Sofa de 3 Plazas 72x256x96cm
- . 1 Mesa de Centro 63x84x35cm
- . 5 Sets cojines (13/20) 42x60, 80x72x15





CANHA

FURNITURE

\$80,633

JUEGO 6 PLAZAS-OJEL

DESCRIPCION:

Sala de ratán sintético con tecnología CANHA: metal galvanizado recubierto en PPR (termofusión). 100% libre de óxido y tejida a mano por artesanas. Calidad y lujo eterno.

- . 1 Butaca 72x112x96cm
- . 1 Sofa de 2 Plazas 72x184x96cm
- . 1 Sofa de 3 Plazas 72x256x96cm
- . 1 Mesa de Centro 63x84x35cm
- . 6 Sets cojines (13/20) 42x60, 80x72x15cm.





CANHA

FURNITURE

\$26,189

JUEGO 2 PLAZAS-KAAN

DESCRIPCION:

Sala de ratán sintético con tecnología CANHA: metal galvanizado recubierto en PPR (termofusión). 100% libre de óxido y tejida a mano por artesanas. Calidad y lujo eterno.

- . 2 Butacas 70x85x80cm
- . 1 Mesa de Centro 60x80x30cm
- . 2 Sets cojines (10) x60x65 y 60x35cm





CANHA

FURNITURE

\$42,482

JUEGO 4 PLAZAS-MAYAN

DESCRIPCION:

Sala de ratán sintético con tecnología CANHA: metal galvanizado recubierto en PPR (termofusión). 100% libre de óxido y tejida a mano por artesanas. Calidad y lujo eterno.



- . 2 Butacas 70x85x80cm
- . 1 Sofa de 2 Plazas 70x145x80cm
- . 1 Mesa de Centro 60x80x30cm
- . 4 Sets cojines (10) 60x65 y 60x35cm



CANHA

FURNITURE

\$47,647

JUEGO 5 PLAZAS-CHIVALA

DESCRIPCION:

Sala de ratán sintético con tecnología CANHA: metal galvanizado recubierto en PPR (termofusión). 100% libre de óxido y tejida a mano por artesanas. Calidad y lujo eterno.

- . 2 Butacas 70x85x80cm
- . 1 Sofa de 3 Plazas 70x252x92cm
- . 1 Mesa de Centro 60x80x30cm
- . 5 Sets cojines (10) 60x65 y 60x35cm





CANHA

FURNITURE

\$51,396

JUEGO 6 PLAZAS-BASAL

DESCRIPCION:

Sala de ratán sintético con tecnología CANHA: metal galvanizado recubierto en PPR (termofusión). 100% libre de óxido y tejida a mano por artesanas. Calidad y lujo eterno.

- . 1 Sofa 2 Plazas de 1 Brazo
70x133x80cm
- . 1 Sofa 3 Plazas de 1 Brazo
70x193x80cm
- . 1 Otomano 60x65x30cm
- . 1 Mesa de Esquina 80x80x40cm
- . 1 Mesa de Centro 70x70x30cm
- . 1 Cojín (10) x60x65
- . 5 Sets cojines (10) 60x65 y 60x35cm





CANHA

FURNITURE

\$83,050

10 PLAZAS-AKUMAL

DESCRIPCION:

Sala de ratán sintético con tecnología CANHA: metal galvanizado recubierto en PPR (termofusión). 100% libre de óxido y tejida a mano por artesanas. Calidad y lujo eterno.

- . 1 Sofa 4 Plazas sin Brazo
70x240x80cm
- . 2 Sofa 3 Plazas de 1 Brazo
70x193x80cm
- . 2 Mesa de Esquina 80x80x40cm
- . 1 Mesa de Centro 70x70x30cm
- . 10 Sets cojines (10) 60x65 y 60x35cm





CANHA

FURNITURE

\$7,300

SILLA-YAAKUNAJ

DESCRIPCION:

Silla de ratán sintético con tecnología CANHA: Estructura en PPR (termofusión). 100% libre de óxido y tejida a mano por artesanas. Calidad y lujo extremo.

- . 1 Silla 80x58x60cm
- . 1 Cojín de 55x55x5cm





CANHA

FURNITURE

\$17,780

SET 2 SILLAS-ALNICTE

DESCRIPCION:

Silla de ratán sintético con tecnología CANHA: Estructura en PPR (termofusión). 100% libre de óxido y tejida a mano por artesanas. Calidad y lujo extremo.

- . 2 Sillas 80x58x60cm
- . 1 Mesa 60x60x40cm
- . 2 Cojines 55x55x5cm





CANHA

FURNITURE

\$28,850

SET-ZAMA

DESCRIPCION:

Silla de ratán sintético con tecnología CANHA: Estructura en PPR (termofusión). 100% libre de óxido y tejida a mano por artesanas. Calidad y lujo extremo.



- . 1 Sofa 80x120x60cm
- . 2 Sillas 80x58x60cm
- . 1 Mesa 80x60x40cm
- . 2 Cojines 55x55x5cm
- . 1 Cojín 110x55x5cm



CANHA

FURNITURE

\$5,160

SILLA-JURA

DESCRIPCION:

Silla de ratán sintético con tecnología CANHA: Estructura en PPR (termofusión). 100% libre de óxido y tejida a mano por artesanas. Calidad y lujo extremo.

. 1 Silla 80x58x60cm

. 1 Cojín 55x55x5cm





CANHA

FURNITURE

\$14,000

JUEGO 2 SILLAS-BALAM

DESCRIPCION:
Juego de sillas y mesa de ratán sintético con tecnología CANHA: Estructura en PPR (termofusión). 100% libre de óxido y tejida a mano por artesanas. Calidad y lujo extremo.

- . 2 Sillas 80x58x60cm
- . 1 Mesa 60x60x40cm
- . 2 Cojines 55x55x5cm





CANHA

FURNITURE

\$4,259

SILLA-HUUB

DESCRIPCION:

Silla de ratán sintético con tecnología CANHA: Estructura en Aluminio y tejida a mano por artesanas. Calidad y lujo extremo.

. 1 Silla 93x58x53cm





CANHA

FURNITURE

\$11,100

JUEGO SILLAS-KUT

DESCRIPCION:

Juego de sillas y mesa de ratán sintético con tecnología CANHA: Estructura en Aluminio y tejida a mano por artesanas. Calidad y lujo extremo.

- . 2 Sillas 93x58x53cm
- . 1 Mesa 50x50x45cm





CANHA

FURNITURE

\$22,457

COMEDOR-JACAL

DESCRIPCION:

Juego de sillas y mesa de ratán sintético con tecnología CANHA: Estructura en Aluminio y tejida a mano por artesanas. Calidad y lujo extremo.

. 4 Sillas 93x58x53cm

. 1 Mesa de aluminio
90x90x71cm





CANHA

FURNITURE

\$32,945

COMEDOR-NAJO

DESCRIPCION:

Juego de sillas y mesa de ratán sintético con tecnología CANHA: Estructura en Aluminio y tejida a mano por artesanas. Calidad y lujo extremo.

- . 6 Silla 93x58x53cm
- . 1 Mesa de aluminio 90x150x71 cm





CANHA

FURNITURE

\$43,410

COMEDOR-PETEL

DESCRIPCION:

Juego de sillas y mesa de ratán sintético con tecnología CANHA: Estructura en Aluminio y tejida a mano por artesanas. Calidad y lujo extremo.

. 8 Sillas 93x58x53cm

. 1 Mesa de aluminio
90x200x71cm





CANHA
FURNITURE

\$18,519

CAMASTRO-SUUT

DESCRIPCION:

Camastro y mesa auxiliar de ratán sintético con tecnología CANHA: metal galvanizado recubierto en PPR (termofusión). 100% libre de óxido y tejida a mano por artesanas. Calidad y lujo eterno.

.Camastro 200x70x35cm

. Mesa auxiliar
40x50x50cm

.Cojín 200x70x6cm





CANHA

FURNITURE

\$60,336

BALINESA-YAKUMA

DESCRIPCION:

Cama Balinesa de ratán sintético con tecnología CANHA: metal galvanizado recubierto en PPR (termofusión). 100% libre de óxido y tejida a mano por artesanas.

Calidad y lujo eterno.

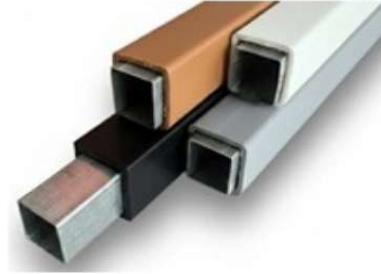
- . 1 Balinesa 200x200x200cm
- . 2 Sets cojines 200x100x6cm



Materiales & Colores

Estructura

La estructura es de acero revestido con PPR, a que impide el contacto directo del metal con el oxígeno y previene la corrosión.



Características

Principales características de nuestros muebles de alta resistencia.



Sistema modular



Diseñado para máxima durabilidad



COGIDAS ANTIDESLIZANTES



PPR/PPDL 100% reciclables



Repelente al agua



Resistente a los rayos UV



Cremallera para fácil limpieza



Tejidos Sumbrella®

Mimbre

Mimbre sintético tejido a mano para todo tipo de clima.



Especificaciones

- Fabricado con fibras sintética (PP), un Termoplástico de alta calidad.
- Diseñado y fabricado para uso rudo.
- Resistente a variaciones extremas de temperatura.
- Tejidos resistente a los rayos UV (No se decolora).
- Resistente y repelente al agua de piscina y de mar.
- Fácil de limpiar y mantener.
- Apto para uso tanto en exteriores como en interiores.
- Cada pieza del mobiliario se teje y ensambla a mano.
- Libre de toxinas, ecológico y 100% reciclable.



CANHA
FURNITURE

ARY BRY WATERPROOF



Waterproof and sun-resistant fabric suitable for outdoor use



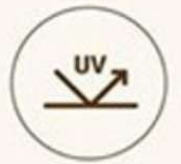
BRY-009



OLFIN WATERPROOF FABRIC



THICKENED DESIGN



FADE RESISTANT



SPLASH PROOF



EASY TO CLEAN

CANHA FURNITURE

PIDE TU PRESUPUESTO

POR NUESTROS CANALES OFICIALES



WHATS APP + 52 998 466 9753
+1 954 465 1997



Proyectos:
ventas@canha.com.mx



WWW.CANHA.COM.MX

CANCUN Q.ROO MEXICO

