



Amedeo Modigliani
La Zborowska (Hanka Zborowska)
Jeune Femme au Chapeau et au Médaille
c.1918
Crayon on paper
42.5 x 27 cm
Unsigned

Provenance

- Collection Marcel Bernheim, Paris
- Private Collection, Paris
- Galerie Cazeau-Béraudière, Paris
- Private Collection, Paris
- Galerie Jean-François Cazeau, Paris (19 Feb 2020)

Published References

- Joseph Lanthemann, Modigliani, 1884-1920, Catalogue Raisoné, Sa vie, Son oeuvre, son Art, Barcelone, 1970, n°960
- Arthur Pfannstiel, L'Art et la vie, Modigliani, Paris, 1929, Editions Marcel Seheur, p.58, Catalogue Présumé A. Modigliani, p. 61, n° 57
- Modigliani et Hebuterne, Le Couple Tragique, April-December 2007, Japan itinirary exhibition

THE MODIGLIANI PROJECT

Exhibition History

- April - June 2007, The Bunkamura Museum of Art Exhibition, Bunkamura, The Tokyo Shimbun
- June - August 2007, Museum of Contemporary Art, Sapporo Hokkaido Broadcasting Co., Ltd., The Hokkaido Shimbun Press, Sapporo Cultural Arts Foundation
- August - September 2007, Daimaru Museum Umeda - Osaka, The Mainichi Newspapers
- September - November 2007, Shimane Art Museum, Shimane Art Museum, San-in Chuo Television Broadcasting Co., Ltd.
- Novembre - December 2007, The Yamaguchi Prefectural Museum of Art, The Yamaguchi Prefectural Museum of Art, The Mainichi Newspapers, Television Yamaguchi Broadcasting Systems Co., Ltd. Avec le patronage de: L'Ambassade de France au Japon, L'Ambassade de l'Italie au Japon. Avec la sponsorship de: Dai Nippon Printing Co., Ltd. Avec le concours de: Ali Nippon Airways Co., Ltd. En coopération avec: IDEA Japon Inc.

J. LANTHEMANN

MODIGLIANI

1884-1920

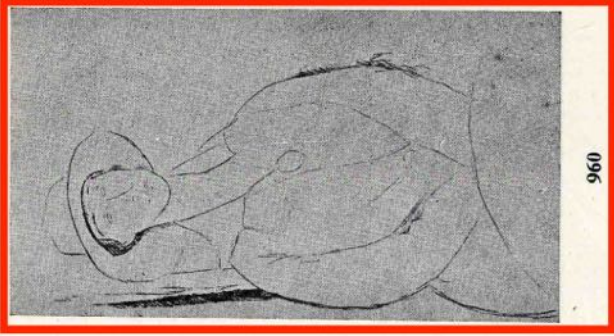
CATALOGUE RAISONNÉ

Sa vie, son Oeuvre complet, son art

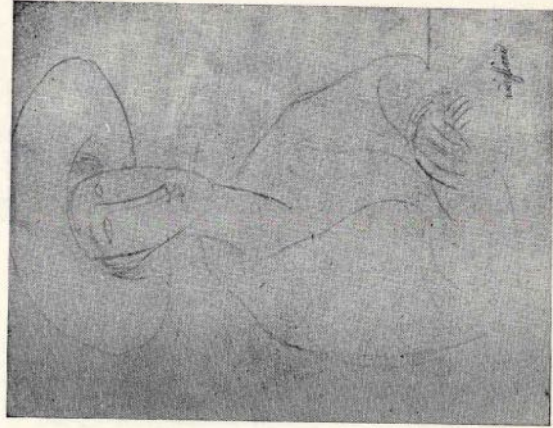
1054 illustrations de tableaux et dessins

1970

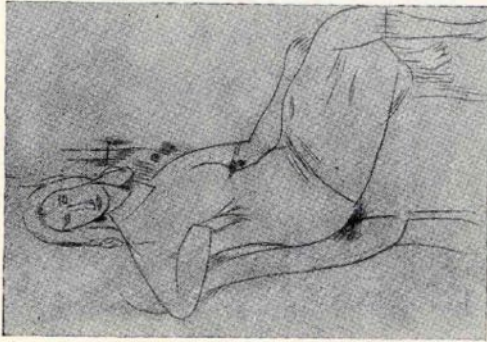
956. ZBOROWSKI ACCOUDE (la main au menton). 1917. Crayon. Sig. et daté en h. à d.
957. CENDRARS (la cigarette à la bouche). 1917. Crayon. Sig., déd. et daté en b. à g.
958. HOMME ASSIS, lisant (Moricand?). 1917. Crayon. Sig. en b. à g.
959. JEANNE HEBUTERNE (assise de profil, jambes croisées). 1918. Crayon. 33 × 23 cm. Sig. en b. à g.
960. LA ZBOROWSKA (au chapeau et au médaillon). 1918. Crayon — rehauts.
961. ZBOROWSKI (assis dans un fauteuil, les jambes croisées). 1918. Crayon. 47 × 31 cm. Sig. et déd. en h. à d. — The Museum of Art, Rhode Island School of Design. Providence, U.S.A.
962. FEMME ASSISE (les bras croisés). 1918. Crayon — rehauts. 40 × 28 cm. Sig. en b. à d.
963. LA ZBOROWSKA (au chapeau). 1918. Crayon. 33 × 25 cm. Sig. en b. à d.
964. MADAME DICH (au grand fauteuil). 1918. Crayon. 32,5 × 25 cm env. Sig., daté et déd. à «Dich» en b. à d.
965. MADAME DICH (au fauteuil). 1918. Crayon — rehauts. 33 × 24 cm. Sig., déd. à «Dich» et daté en b. à d.
966. MADAME DICH (à la broche trèfle). 1918. Crayon. 34 × 26 cm. Sig. et daté en b. à d.
967. JEANNE HEBUTERNE (de profil et à la longue tresse). 1918. Crayon.
968. NU ASSIS (J. Hébuterne?). 1918. Crayon. 43 × 26 cm. Sig. en h. à g.
969. JEANNE HEBUTERNE (aux longues tresses). 1918. Crayon. Sig. à g. vers le milieu.
970. JEANNE HEBUTERNE (au buste nu). 1918. Crayon.
971. JEANNE HEBUTERNE (à la collerette de fourrure). 1918. Crayon. 33 × 25 cm env. Sig. en b. à g.
972. JEANNE HEBUTERNE AU GRAND BERET. 1918. Crayon. 32 × 24,5. Sig. en b. à g.
973. JEUNE FEMME ASSISE. 1918. Crayon — rehauts. 52 × 36 cm. Sig. en b. à d.
974. SERUSIER? BRABANDER? 1918. Crayon. 43 × 26 cm. Sig. en b. à d. Dessin étude pour le n.° 319.
975. FEMME ASSISE (Mme Barrieux). 1917. Crayon. Sig. et daté en b. à g.
976. JEUNE FEMME (Cécile). 1918. Crayon avec rehauts. 43 × 28 cm. Sig., déd. et daté en b. à d.
977. LA CZECHOWSKA. 1918. Crayon. Sig. en b. à d. Inscr. «La Vita à un Dono: Dei pochi ai molti: di Coloro che Sanno e che hanno a Coloro che non Sanno e che non hanno» en h. à d.
978. LUNIA CZECHOWSKA AU CAFE. 1918. Crayon — rehauts. 47 × 30 cm. Sig. et daté en b. à g.
979. PAUL POIRET (à la pipe). 1918. Crayon avec rehauts. 33 × 24 cm. Sig. en h. à d.
980. HOMME AU BERET. 1918. Crayon. Sig. en b. à d.
981. VLAMINCK. 1918. Crayon. 34 × 24 cm. Sig. et déd. «à Vlaminck capitaine de navire» en b. à g. Inscr. «VLAMINCK» en h.
982. ORTIZ DE ZARATE (à la pipe). 1918. Crayon. 40,5 × 25 cm. Ce dessin a souvent été reproduit (par de prétendus spécialistes et dans de grands livres) sous le nom de «la belle Suédoise»!...
983. ORTIZ DE ZARATE (à la pipe d'écume). 1918. Crayon. 26 × 20 cm. Sig. et inscr. «ORTIZ DE ZARATE» au milieu à d.
984. ORTIZ DE ZARATE. 1918. Crayon et fusain. Sig. et déd. en b. à d.
985. ARY JUSTMAN? 1918. Crayon. Sig. et daté «Mardi 12» en b.
986. HOMME AU CHAPEAU (Ortiz de Zárate?). 1918. Crayon. 38,5 × 28 cm. Sig. en b. à d.
987. HOMME, la main au menton (Ortiz de Zárate?). 1918. Crayon. 41,5 × 23,5 cm.
988. JEANNE HEBUTERNE ASSISE. 1918. Crayon. 46 × 29 cm. Sig. en b. à d.
989. FILLETTE (en buste et aux tresses). 1918. Crayon. 28 × 23 cm. Sig. en b. à d. Dessin pour tableau n.° 328.
990. TETE DE JEUNE FILLE. 1918. Crayon. Sig. en b. à d.
991. JEUNE GARÇON ASSIS (au foulard). 1918. Crayon. 41 × 25 cm. Sig. en b. à g.
992. FILLETTE AU TABLIER. 1918. Crayon. 34 × 16,5 cm env. Sig. en b. à d.



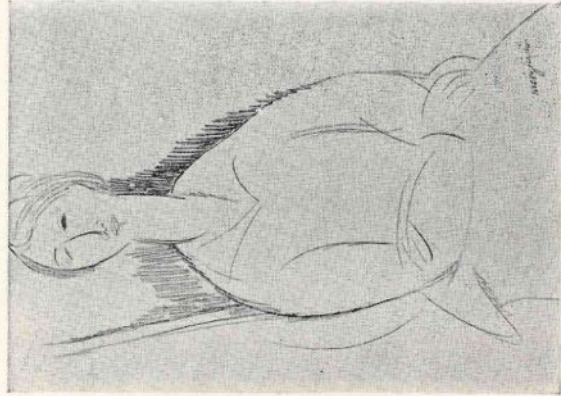
960



963



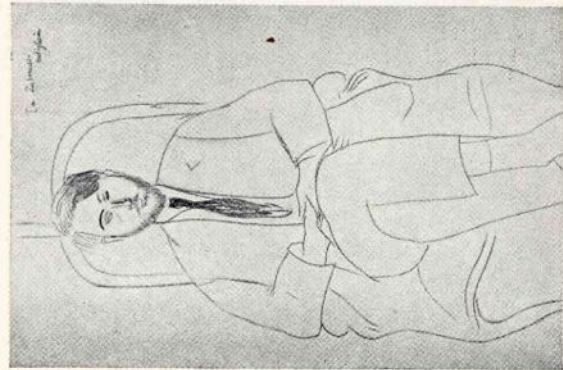
959



962



958



961

L'ART ET LA VIE

MODIGLIANI

par

ARTHUR PFANNSTIEL

Préface de

LOUIS LATOURRETTE



ÉDITIONS MARCEL SEHEUR
10, RUE TOURLAQUE - PARIS XVIII^e

MATERNITÉ, crayon 1918, <i>col. L. Zborowski,</i> <i>Paris</i>	77
PORTRAIT DE M. L. ZBOROWSKI, crayon ins- cription en bas à droite, 3 décembre 1919.	76
MATERNITÉ, crayon 1918, <i>col. Marcel Bernheim,</i> <i>Paris</i>	64
PORTRAIT D'HOMME, encre de Chine, 1918, <i>col. Raymond Dufrene, Paris.. .. .</i>	75
JEUNE FEMME, crayon 1918, <i>col. Marcel Bernheim,</i> <i>Paris</i>	57
Mme DORIVAL, crayon 1917, <i>col. Marcel Bernheim,</i> <i>Paris</i>	49
CHASSEUR, crayon 1918, <i>col. Marcel Bernheim, Paris.</i>	73
PORTRAIT D'HOMME, crayon 1918, <i>col. Marcel</i> <i>Bernheim, Paris</i>	50
AU BAR, crayon 1918, <i>col. Marcel Bernheim, Paris.</i>	56
TÊTE DE CARIATIDE, crayon, <i>col. G.-F. Keller.</i>	80



JEUNE FEMME, CRAYON (1918)

GALERIE MARCEL BERNHEIM

35, RUE LA BOÉTIE, 35

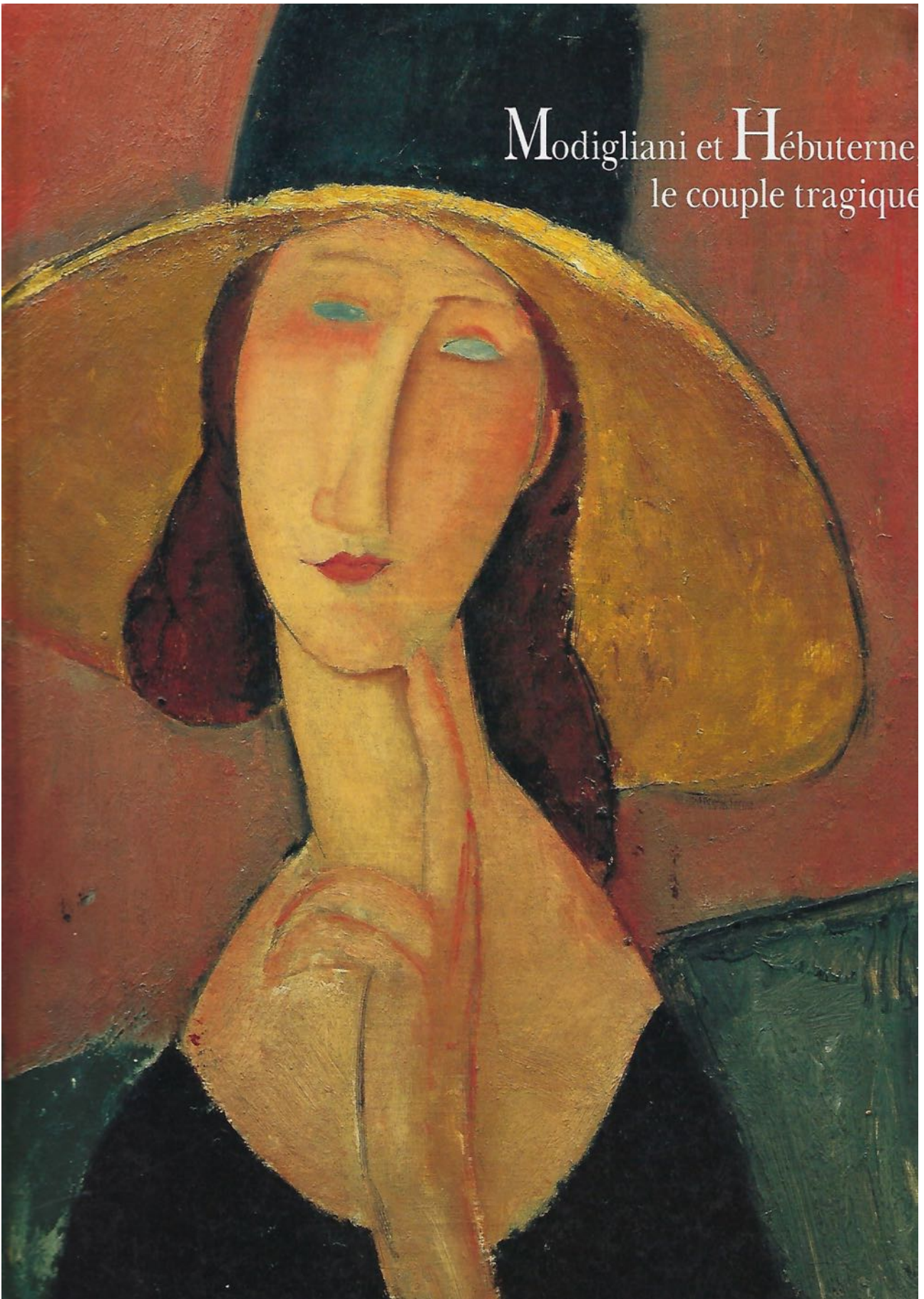


EXPOSITION RÉTROSPECTIVE

MODIGLIANI

DU 6 AU 25 JUIN 1931

Modigliani et Hébuterne
le couple tragique



2007年4月7日－6月3日 Bunkamura ザ・ミュージアム 主催： Bunkamura 東京新聞	7 avril – 3 juin 2007 The Bunkamura Museum of Art Exposition organisée par: Bunkamura The Tokyo Shimbun
2007年6月9日－8月5日 札幌芸術の森美術館 主催： 札幌芸術の森美術館 HBC北海道放送 北海道新聞社 財団法人札幌市芸術文化財団	9 juin – 5 août 2007 Museum of Contemporary Art, Sapporo Exposition organisée par: Museum of Contemporary Art, Sapporo Hokkaido Broadcasting Co., Ltd. The Hokkaido Shimbun Press Sapporo Cultural Arts Foundation
2007年8月29日－9月24日 大丸ミュージアム・梅田 主催： 毎日新聞社	29 août – 24 septembre 2007 Daimaru Museum Umeda - Osaka Exposition organisée par: The Mainichi Newspapers
2007年9月29日－11月5日 島根県立美術館 主催： 島根県立美術館 山陰中央テレビ	29 septembre – 5 novembre 2007 Shimane Art Museum Exposition organisée par: Shimane Art Museum San-in Chuo Television Broadcasting Co., Ltd.
2007年11月10日－12月16日 山口県立美術館 主催： 山口県立美術館 毎日新聞社 tysテレビ山口	10 novembre – 16 décembre 2007 The Yamaguchi Prefectural Museum of Art Exposition organisée par: The Yamaguchi Prefectural Museum of Art The Mainichi Newspapers Television Yamaguchi Broadcasting Systems Co., Ltd.

後援： フランス大使館 イタリア大使館	Avec le patronage de: Ambassade de France au Japon Embassy of Italy
---------------------------	---

協賛： 大日本印刷	Avec la sponsorship de: Dai Nippon Printing Co., Ltd.
--------------	--

協力： 全日本空輸	Avec le concours de: All Nippon Airways Co., Ltd.
--------------	--

企画協力： アイデア・ジャパン	En coopération avec: IDEA Japon Inc.
--------------------	---

Remerciements

Nos remerciements s'adressent tout particulièrement aux musées, institutions, collectionneurs et personnes qui, par les prêts qu'ils nous ont consentis ainsi que par leur collaboration nous ont permis de réaliser cette exposition. Notre reconnaissance va également aux prêteurs qui ont désiré conserver l'anonymat:

Duhamel Fine Art

Galerie Cazeau-Béraudière, Paris

Heirs of Evelyn Sharp

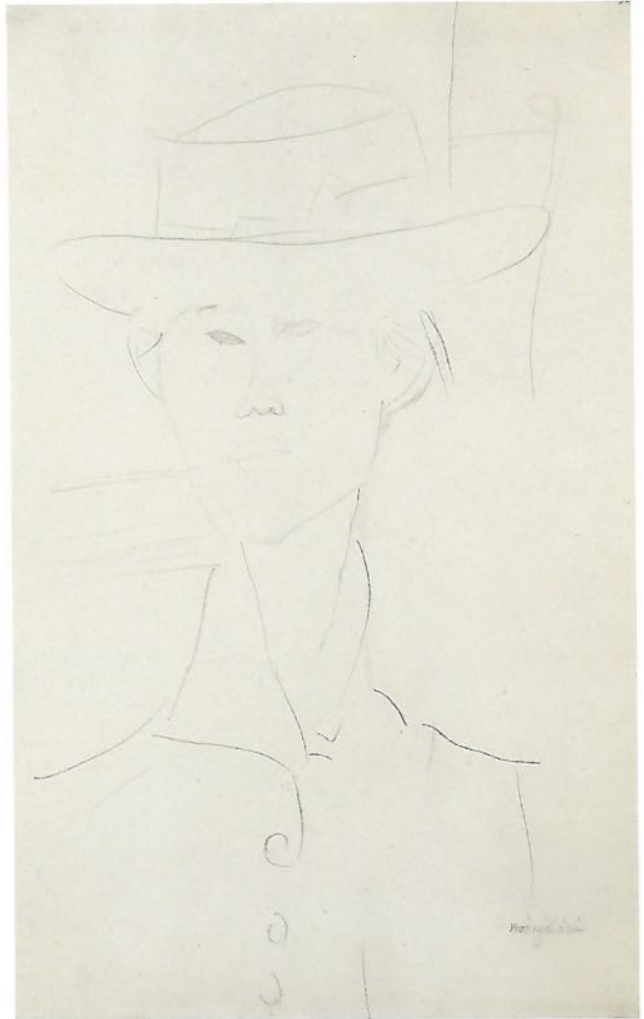
Marie-Christine Decroocq, chargée de recherches au Wildenstein Institute, Paris

Moderna Museet, Stockholm

Nevill Keating Pictures

Pola Museum of Art, Pola Art Foundation 財団法人ポーラ美術振興財団 ポーラ美術館

Triton Foundation, the Netherlands



46

アメデオ・モディリアーニ
《帽子を被った肖像》

鉛筆、紙
47×28 cm
個人蔵

Amedeo Modigliani
Portrait au chapeau

Crayon sur papier
47×28 cm

Collection particulière, courtesy
of Galerie Cazeau-Béraudière, Paris

47

アメデオ・モディリアーニ
《帽子を被った女の肖像》

鉛筆、紙
42×26 cm
個人蔵

Amedeo Modigliani
Portrait de femme au chapeau

Crayon sur papier
42×26 cm

Collection particulière, courtesy
of Galerie Cazeau-Béraudière, Paris